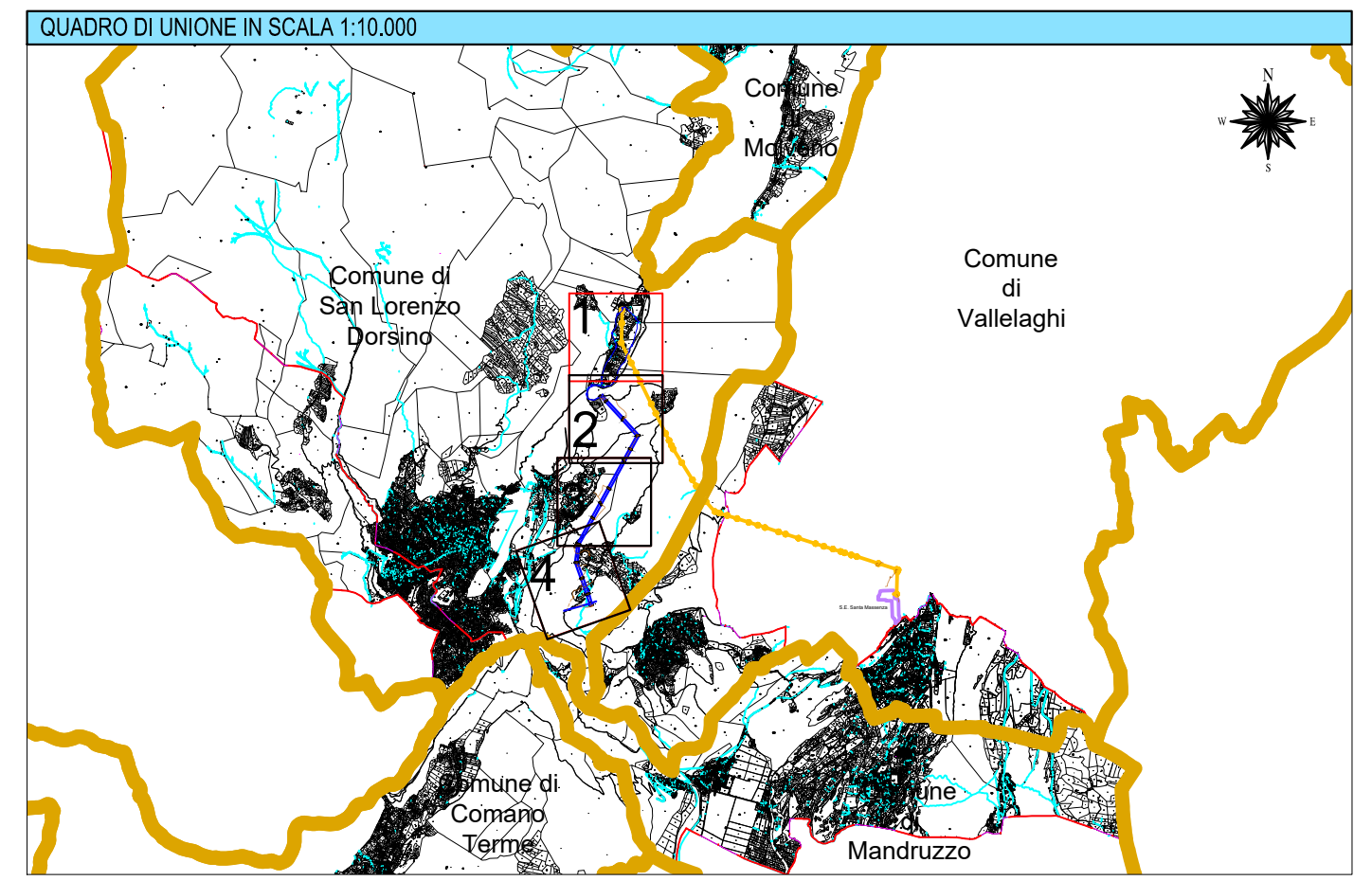


Comune di San Lorenzo Dorsino

"Nuovo collegamento RTN a 132 kV in entra - esce alla C.P. di Nembia" - Tratta in cavo interrato

Demolizione - Collegamento RTN esistente a 60 kV "SE Santa Massenza - C.P. Nembia"



Legenda

- Opere in progetto
 - Tracciati Elettrodotti in cavo interrato 132kV in PROGETTO
 - Tracciati Elettrodotti in linea aerea 132 kV in PROGETTO con identificativo sostegno non in scala
- Opere esistenti
 - Linea aerea da demolire
 - Linea aerea 132 kV ESISTENTE
 - Linea aerea 220 kV ESISTENTE
- Altra simbologia
 - Confine comunale
 - Stazione Elettrica esistente
 - Cabina primaria esistente
 - Area potenzialmente impegnata per asservimento coattivo
 - Limite area impegnata

REVISIONI				
N.	DATA	DESCRIZIONE	ELABORATO	APPROVATO
01	30/05/2022	Prima Emissione	Amadio A. GPI-SVP-PRA-NE	Carera M. GPI-SVP-PRA-NE
			Simeoni L. GPI-SVP-PRA	

CODIFICA ELABORATO DUCR20022B2455541		 TIPOLOGIA ELABORATO Piano Tecnico delle Opere
TITOLO ELABORATO Nuovo collegamento RTN a 132 kV in entra - esce alla C.P. di Nembia Appendice "A" - Planimetria catastale delle aree soggette al vincolo preordinato all'asservimento coattivo per gli elettrodotti		
NOME DEL FILE DUCR20022B2455541_00.dwg		FOGLIO 1 / 4

Questo documento contiene informazioni di proprietà Terna Rete Italia S.p.A. e deve essere utilizzato esclusivamente dal destinatario in relazione alle finalità per le quali è stato ricevuto. È vietata qualsiasi forma di riproduzione o di divulgazione senza l'esplicito consenso di Terna Rete Italia S.p.A.
 This document contains information proprietary to Terna Rete Italia S.p.A. and it will have to be used exclusively for the purposes for which it has been furnished. Whichever shape of spreading or reproduction without the written permission of Terna Rete Italia S.p.A. is prohibited.