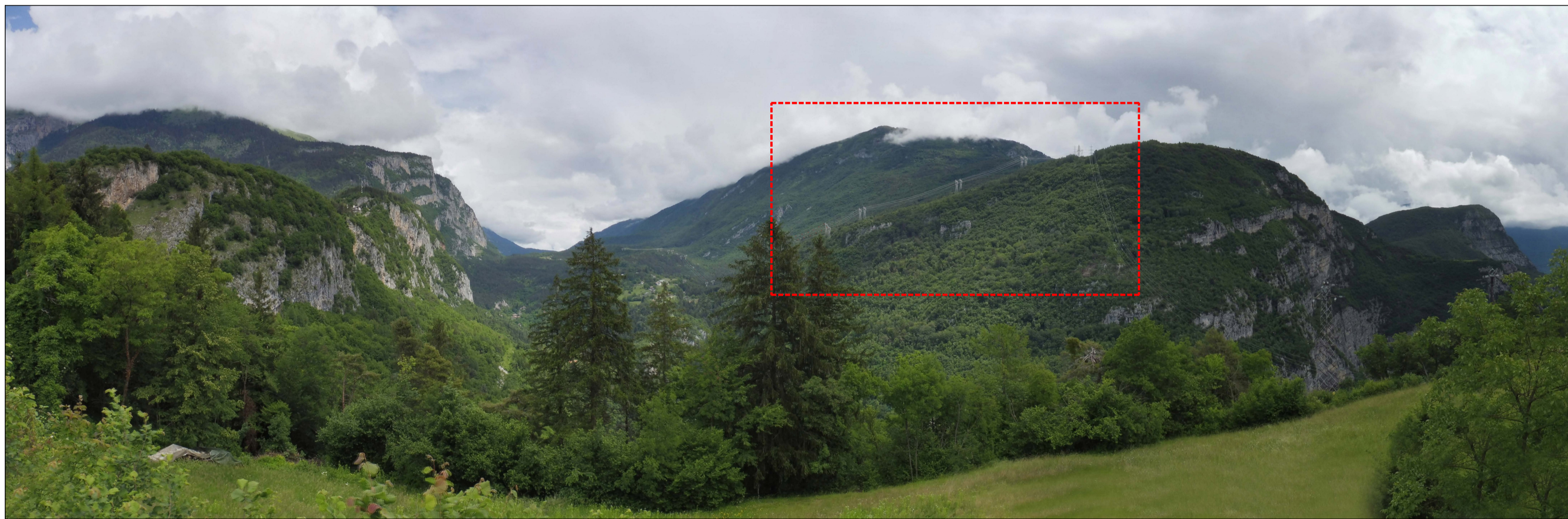
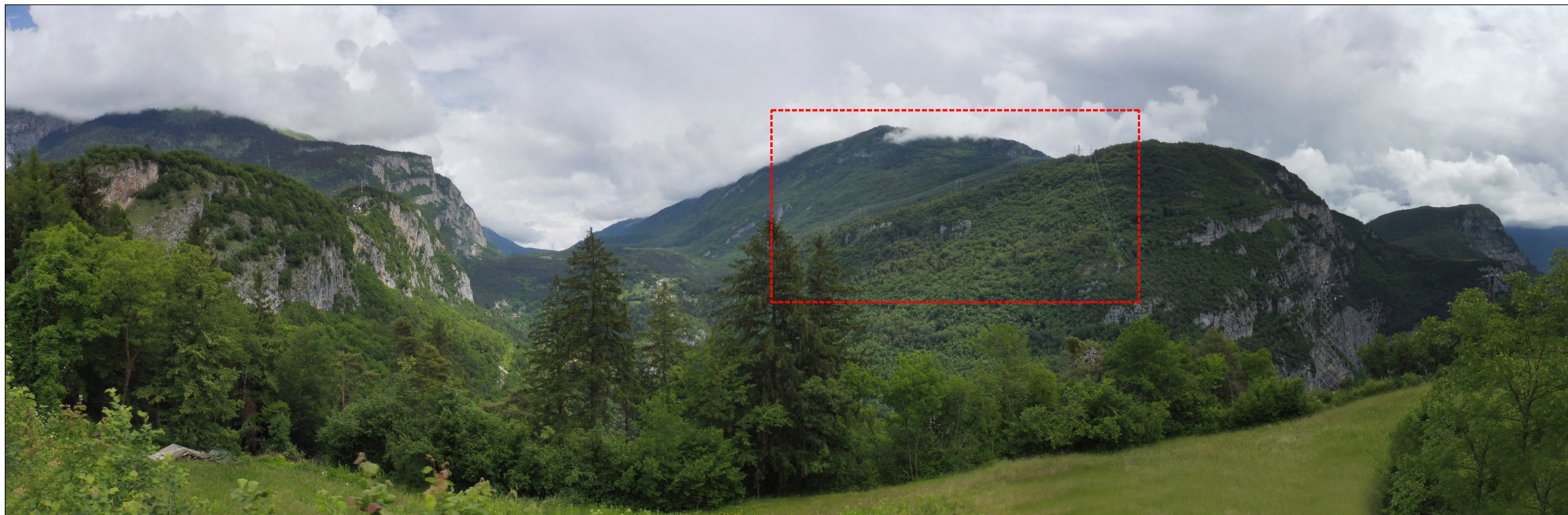




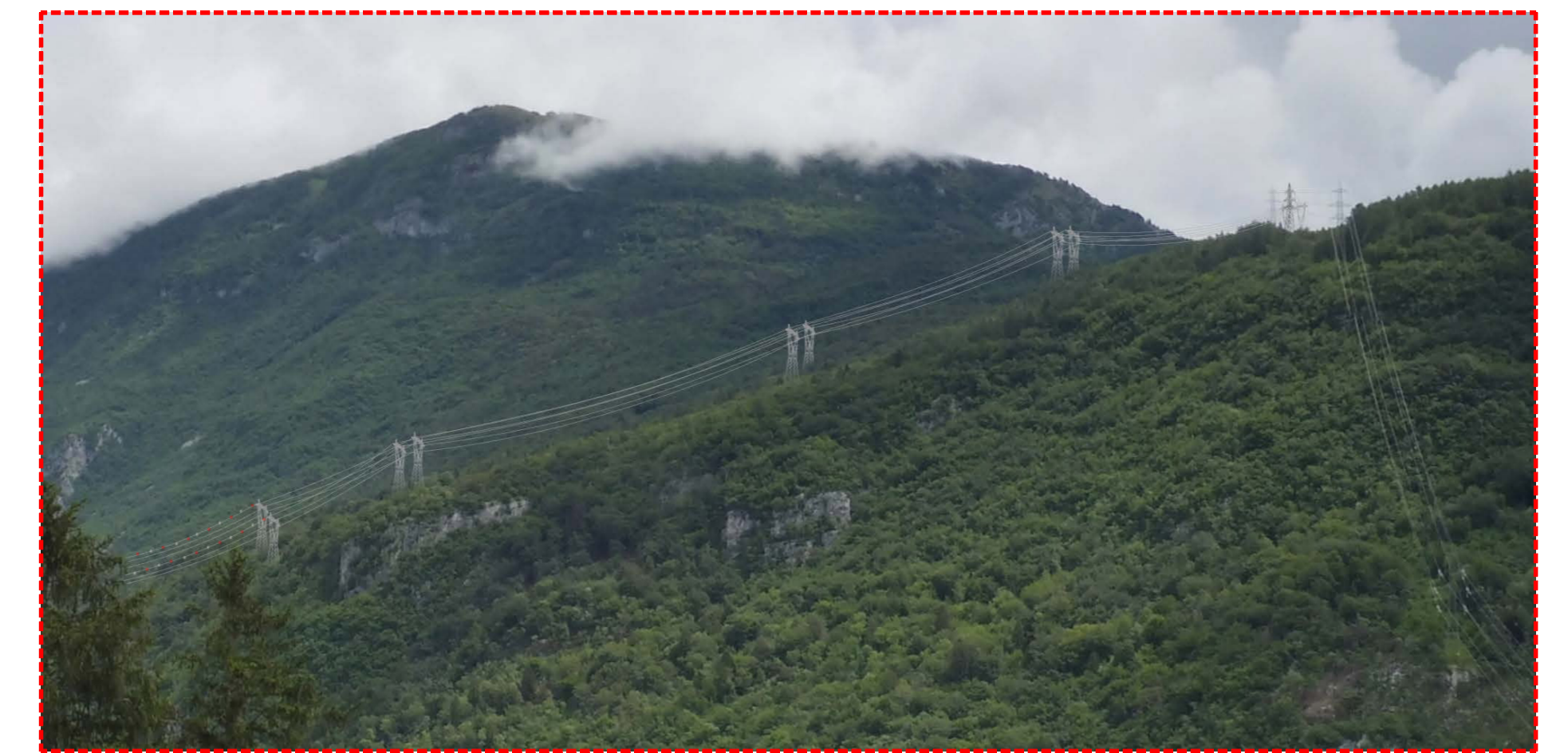
Fotoinserimento 1 - Vista da una strada nei pressi della località Promeghin - STATO ATTUALE



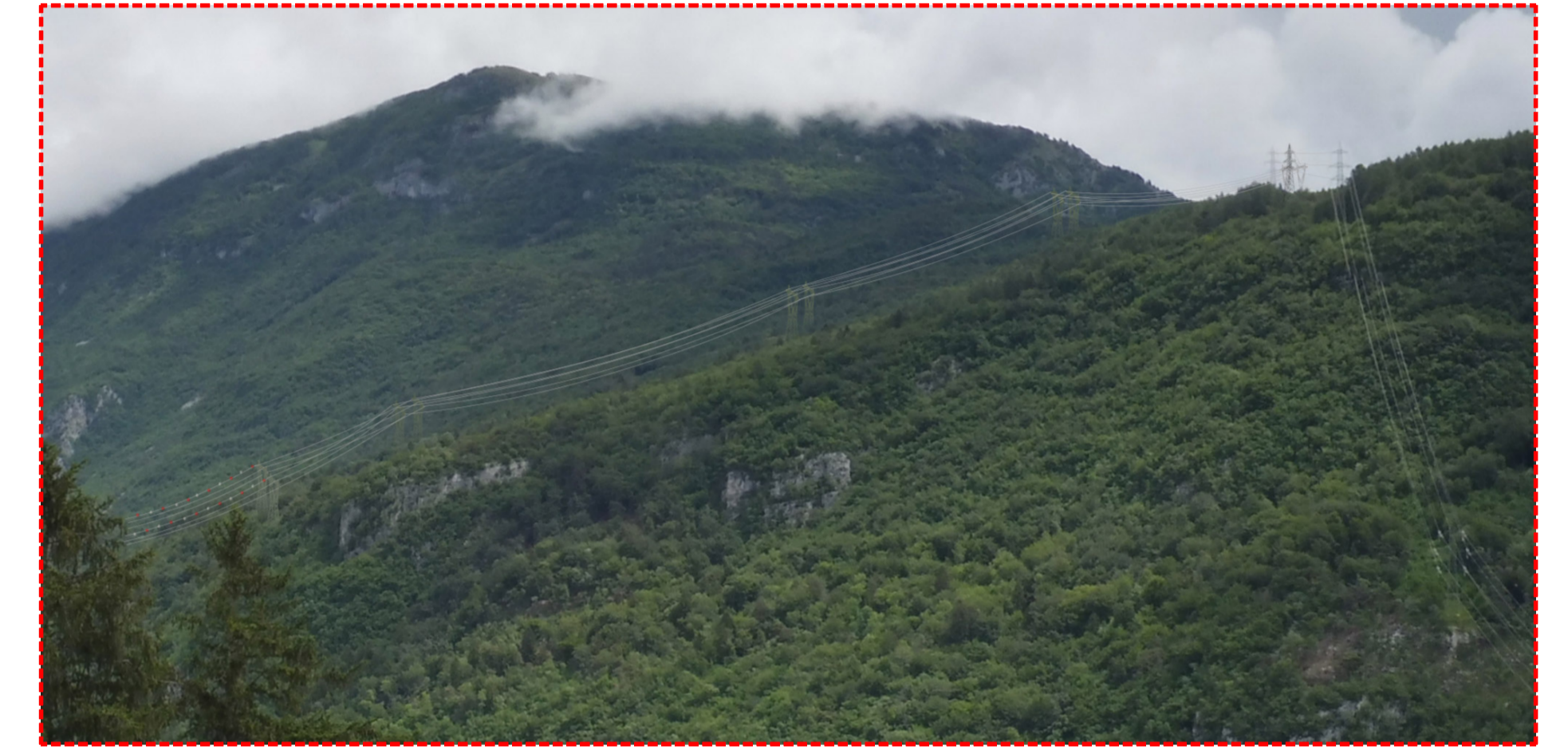
Fotoinserimento 1 - Vista da una strada nei pressi della località Promeghin - SIMULAZIONE DI INSERIMENTO DEL PROGETTO



Fotoinserimento 1 - Vista da una strada nei pressi della località Promeghin - SIMULAZIONE DI INSERIMENTO DEL PROGETTO MITIGATO CON VERNICIATURA MIMETICA DEI SOSTEGNI



Fotoinserimento 1 - Simulazione di inserimento - zoom di dettaglio



Fotoinserimento 1 - Simulazione di inserimento - PROGETTO MITIGATO - zoom di dettaglio

REVISIONI	N.	DATA	DESCRIZIONE	ELABORATO	VERIFICATO	APPROVATO
	00	30/06/2022	Prima Emissione	R.D. Buccheri AI ENGINEERING	A. Molino AI ENGINEERING	L. Moria AI ENGINEERING
	00	30/06/2022	Prima emissione	V. Pedozzi SVP-SA-SANE	E. Manfeghini SVP-SA	
NUMERO E DATA ORDINE: L&A n. 40087720 del 31/08/2021						
MOTIVO DELL'INVIO: <input checked="" type="checkbox"/> PER ACCETTAZIONE <input type="checkbox"/> PER INFORMAZIONE						
CODIFICA ELABORATO DUCR20022B2514907						
TITOLO ELABORATO Nuovo collegamento RTN a 132kV in entra-esce alla CP di Nembia				TIPOLOGIA ELABORATO Tavola		
STUDIO DI IMPATTO AMBIENTALE FOTOINSERIMENTI				PROGETTO N.A.		
NOME DEL FILE	SCALA CAD	FORMATO	SCALA	FOGLIO		
DUCR20022B2514907.dwg	1 unità = 1 m	1189 x 841 mm	1 : 10.000	2 / 6		

Questo documento contiene informazioni di proprietà Terna Rete Italia S.p.A. e deve essere utilizzato esclusivamente dal destinatario in relazione alle finalità per le quali è stato ricevuto. E' vietata qualsiasi forma di riproduzione o di divulgazione senza l'esplicito consenso di Terna Rete Italia S.p.A.
 This document contains information proprietary to Terna Rete Italia S.p.A. and it will have to be used exclusively for the purposes for which it has been furnished. Whichever shape of spreading or reproduction without the written permission of Terna Rete Italia S.p.A. is prohibi.