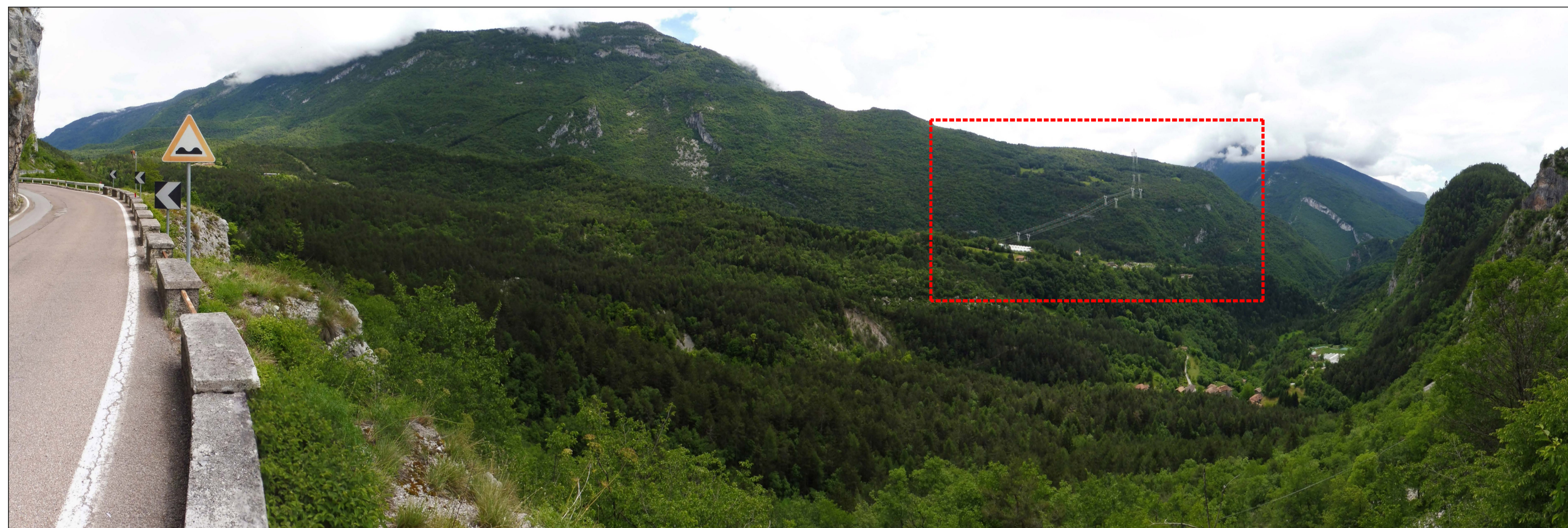
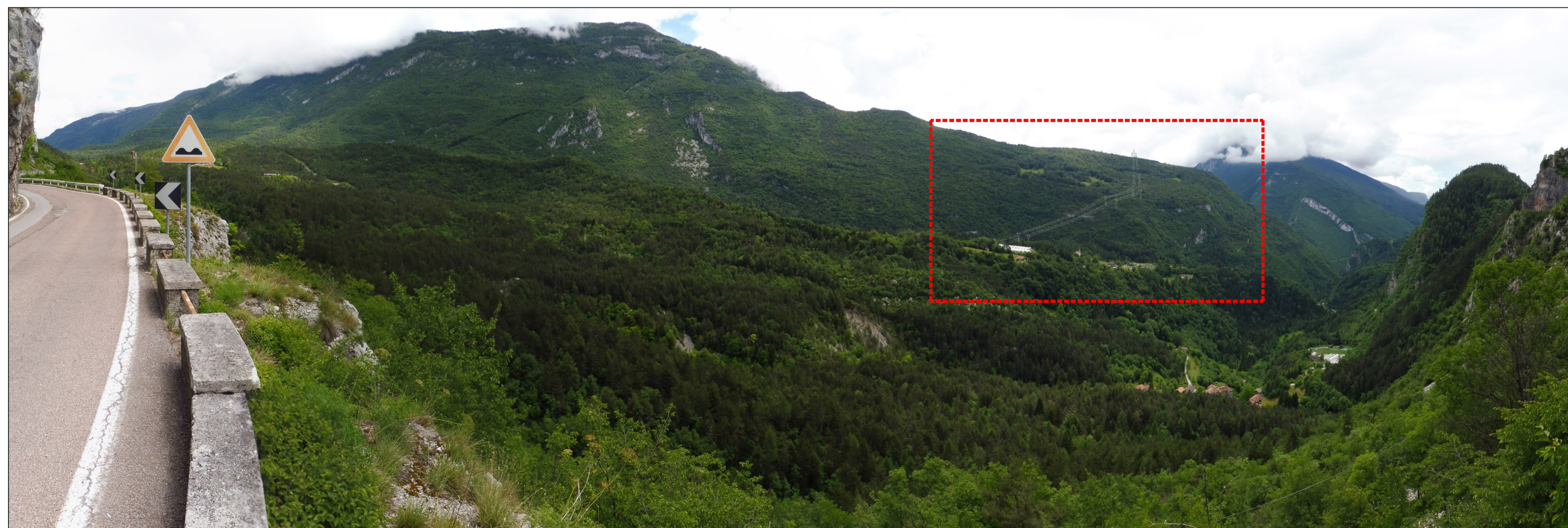




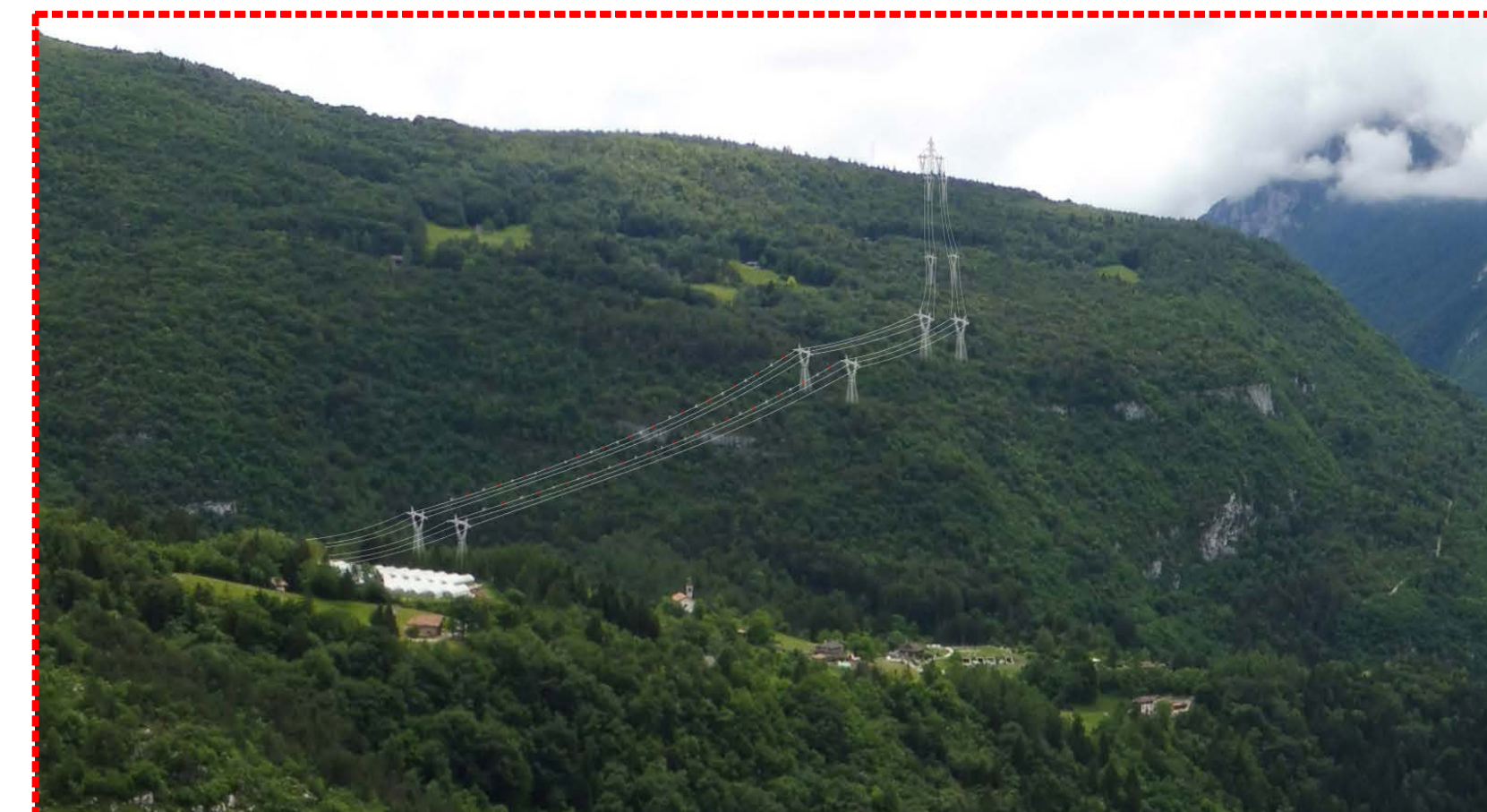
Fotoinserimento 5 - Vista dalla Strada Statale SS421 - STATO ATTUALE



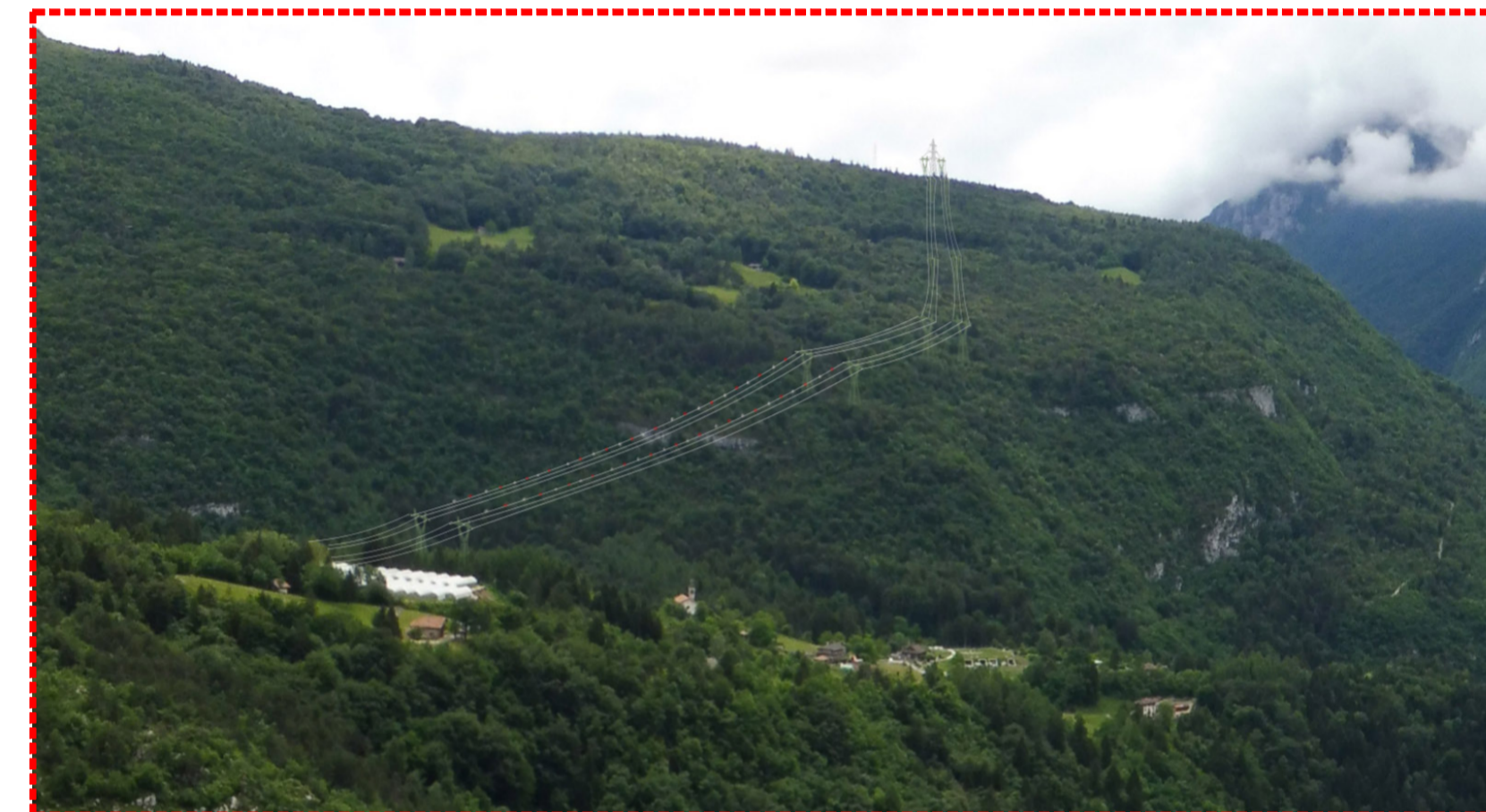
Fotoinserimento 5 - Vista dalla Strada Statale SS421 - SIMULAZIONE DI INSERIMENTO DEL PROGETTO



Fotoinserimento 5 - Vista dalla Strada Statale SS421 - SIMULAZIONE DI INSERIMENTO DEL PROGETTO MITIGATO CON VERNICIATURA MIMETICA DEI SOSTEGNI



Fotoinserimento 5 - Simulazione di inserimento - zoom di dettaglio



Fotoinserimento 5 - Simulazione di inserimento - PROGETTO MITIGATO - zoom di dettaglio

REVISIONI	N.	DATA	DESCRIZIONE	ELABORATO	VERIFICATO	APPROVATO
	00	30/06/2022	Prima Emissione	R.D. Buccheri AI ENGINEERING	A. Molino AI ENGINEERING	L. Moria AI ENGINEERING

REVISIONI	N.	DATA	DESCRIZIONE	ESAMINATO	ACCETTATO
	00	30/06/2022	Prima emissione	V. Pedrocchi SVP-SA-SANE	E. Manfregani SVP-SA

NUMERO E DATA ORDINE: L. n. 4908/720 del 31/08/2021
 MOTIVO DELL'INVIO: PER ACCETTAZIONE PER INFORMAZIONE

CODIFICA ELABORATO DUCR20022B2514907		
TITOLO ELABORATO Nuovo collegamento RTN a 132kV in entra-esce alla CP di Nembia STUDIO DI IMPATTO AMBIENTALE FOTOINSERIMENTI		
TIPOLOGIA ELABORATO Tavola		PROGETTO N.A.

NOME DEL FILE	SCALA CAD	FORMATO	SCALA	FOGLIO
DUCR20022B2514907.dwg	1 unità = 1 m	1189 x 841 mm	1 : 10.000	6 / 6

Questo documento contiene informazioni di proprietà Terna Rete Italia S.p.A. e deve essere utilizzato esclusivamente dal destinatario in relazione alle finalità per le quali è stato ricevuto. E' vietata qualsiasi forma di riproduzione o di divulgazione senza l'esplicito consenso di Terna Rete Italia S.p.A.
 This document contains information proprietary to Terna Rete Italia S.p.A. and it will have to be used exclusively for the purposes for which it has been furnished. Whichever shape of spreading or reproduction without the written permission of Terna Rete Italia S.p.A. is prohibi.