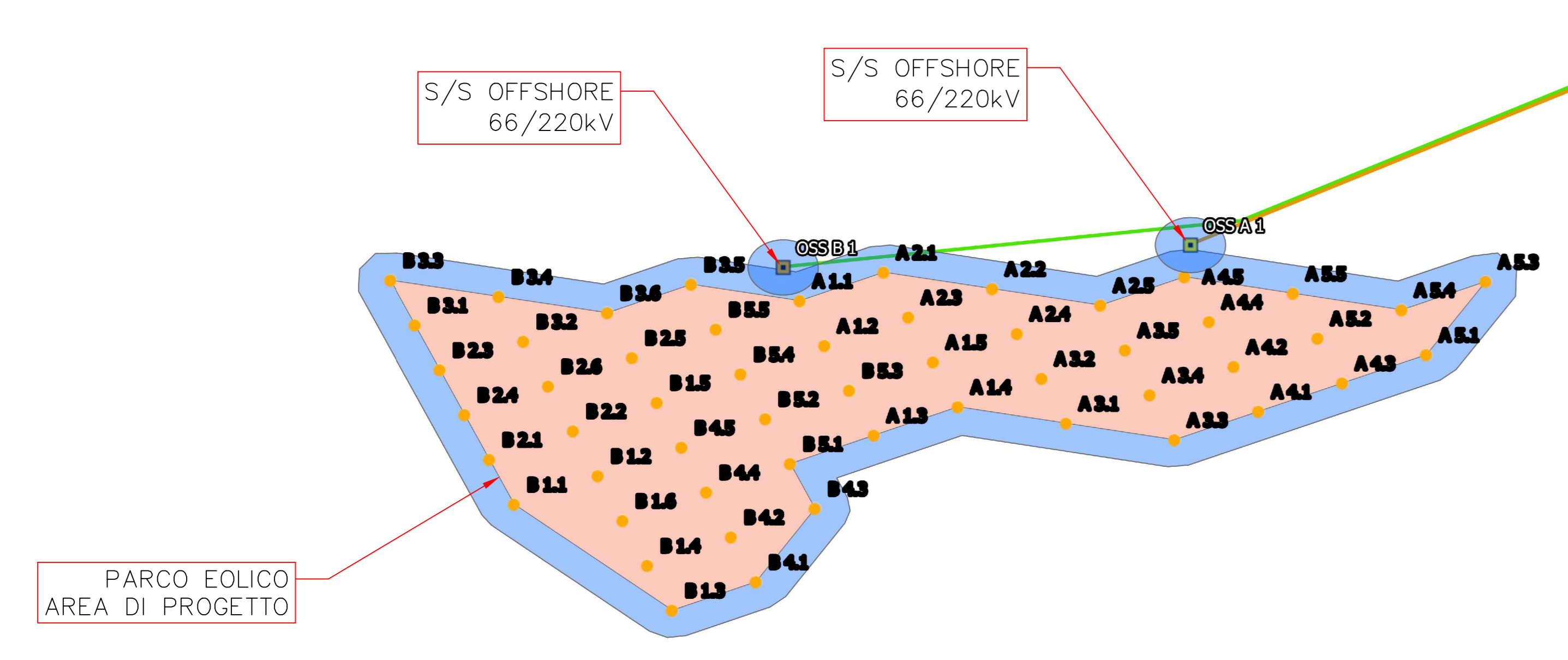
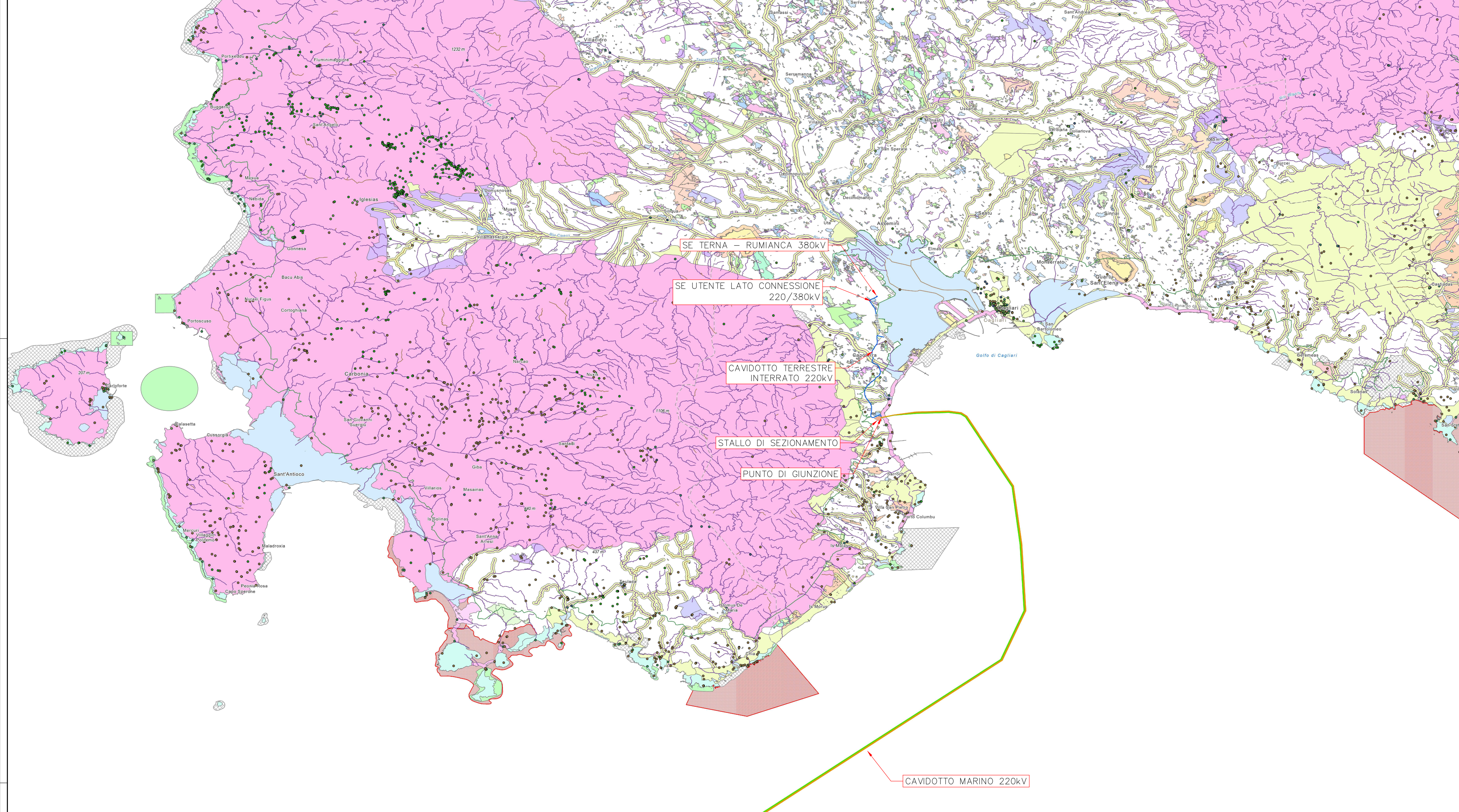


- LEGENDA:**
- vulcani
  - monumentNatIstitutiLr31\_89
  - grotteCaverne
  - BP
  - BI
  - ARCHI
  - ARCHEO
  - alberi\_monumentali
  - alberiMonumentali
  - alberi Monumentali agg. 19.4.2019 (Roma40\_ItalyZona1)
  - alberiMonumentali
  - fiumiTorrenti\_ARC
  - fasciaCostiera
  - fiumi\_torrenti\_corsi\_d'acqua\_iscritti\_in\_elenco
  - ZONE\_UMIDE\_COSTIERE\_rev
  - SIS\_BAIE\_PROM\_SCOG\_ISOLE\_FAL
  - Parco\_Geomemerario\_DM\_080916
  - laghivincolatiSaggi
  - fiumiTorrenti\_PLC
  - AreeVincolateEsArt136\_L11497-39
  - CENTRI\_ANTICA\_PRIMA\_FORMAZ\_rev
  - CAMPLI\_DUNARI\_SIST\_SPIAGGIA
  - zone\_umide\_DPR\_448\_76
  - Zone\_di\_interesse\_archeologico\_individuate
  - vulcani
  - territori\_costieri\_300m
  - territori\_contermini\_laghi
  - montagne\_oltre\_1200m
  - fascia\_150m\_fiumi
  - areeSalineStoriche
  - areeQuotaSuperiore500m
  - areeOrganizzazioneMineraria
  - areeInteresseFaunistico
  - areeInteresseBotanicoFitogeogr
  - Tipologie\_Superfici\_Bruciate\_2020
  - Tipologie\_Superfici\_Bruciate\_2019
  - Tipologie\_Superfici\_Bruciate\_2018
  - Tipologie\_Superfici\_Bruciate\_2017
  - Tipologie\_Superfici\_Bruciate\_2016
  - GB\_Tipologie\_Superfici\_Perimetrata\_2014
  - areeIncendiateTipol2013
  - areeIncendiateTipol2012
  - INC\_areeIncendiateTipol\_2011
  - areeIncendiateTipol2010
  - areeIncendiateTipol2009
  - areeIncendiateTipol2008
  - areeIncendiateTipol2007
  - areeIncendiateTipol2006
  - areeIncendiateTipol2005
  - areeGestSpecialeEnteForeste
  - AREEBONIFICA\_rev
  - zone\_umide\_DPR\_448\_76



**NOTE:**

La presente cartografia è stata creata utilizzando il navigatore, contenente i layer cartografici attualmente a disposizione della Regione Autonoma della Sardegna, ed è da utilizzare congiuntamente alla deliberazione G.R. n. 59/90 del 27.11.2020, ed ai relativi allegati, avente ad oggetto "Individuazione delle aree non idonee all'installazione di impianti alimentati da fonti energetiche rinnovabili".

00	03/03/2022	PRIMA EMISSIONE	CPO03	NN001	SSA
REV.	DATA	DESCRIZIONE	PREPARATO DA	CONTROLLATO DA	APPROVATO DA

PROGETTO: PARCO EOLICO OFFSHORE  
Progettazione Preliminare  
PROCEDURA DI SCOPING

CLIENTE: Nora Ventu S.r.l.

TITOLO: Parco Eolico Offshore  
**SARDEGNA NORA ENERGIA 1**  
UBICAZIONE PARCO EOLICO SU CARTA AREE NON IDONEE FER



PREPARATO DA	FIRMA	DATA	No. IDENTIFICATIVO	P0025305-4-SAS-M10	FOGLIO	1/1
CONTROLLATO DA	NN001	03/03/2022	Codice Doc. CLIENTE:	-	SCALA	1:150000
APPROVATO DA	SSA	03/03/2022	NOME FILE	PROIEZIONE-UBICAZIONE PARCO EOLICO SU CARTA AREE NON IDONEE FER.rgs	REVISIONE	00

