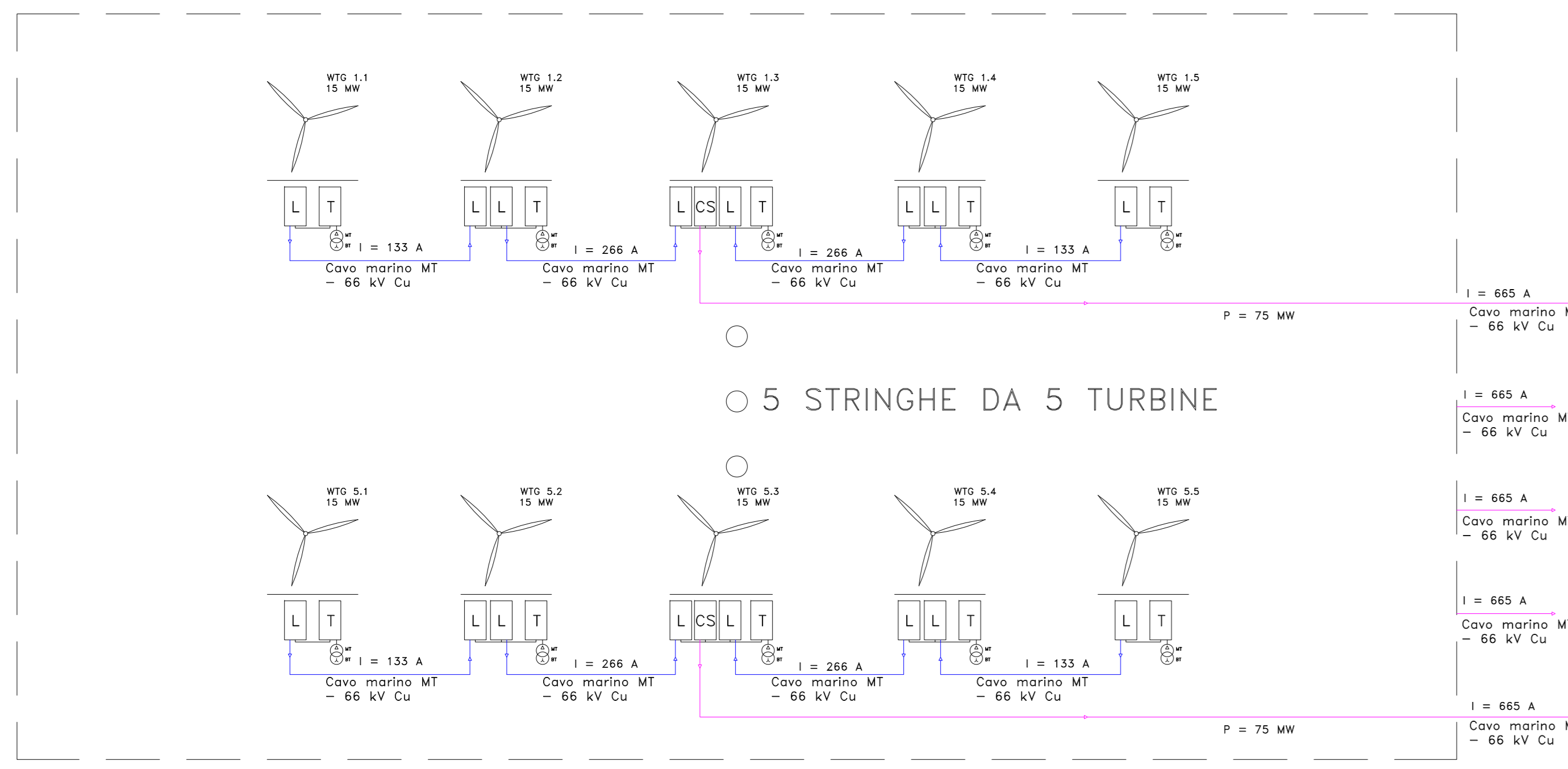
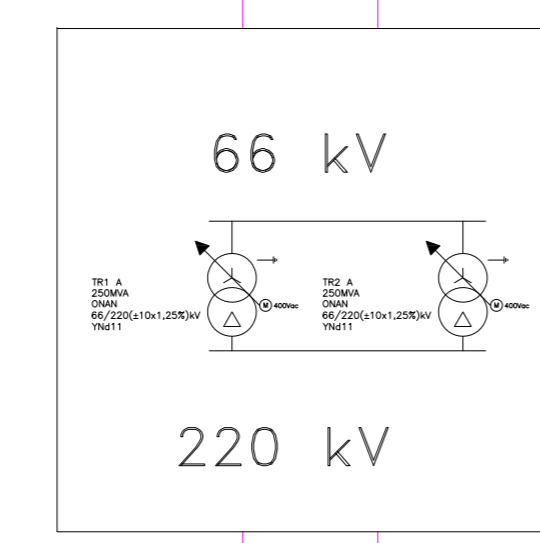


NORA ENERGIA 1-SEZ.A

N.25 Turbine da 15 MW – Pn=375 MW



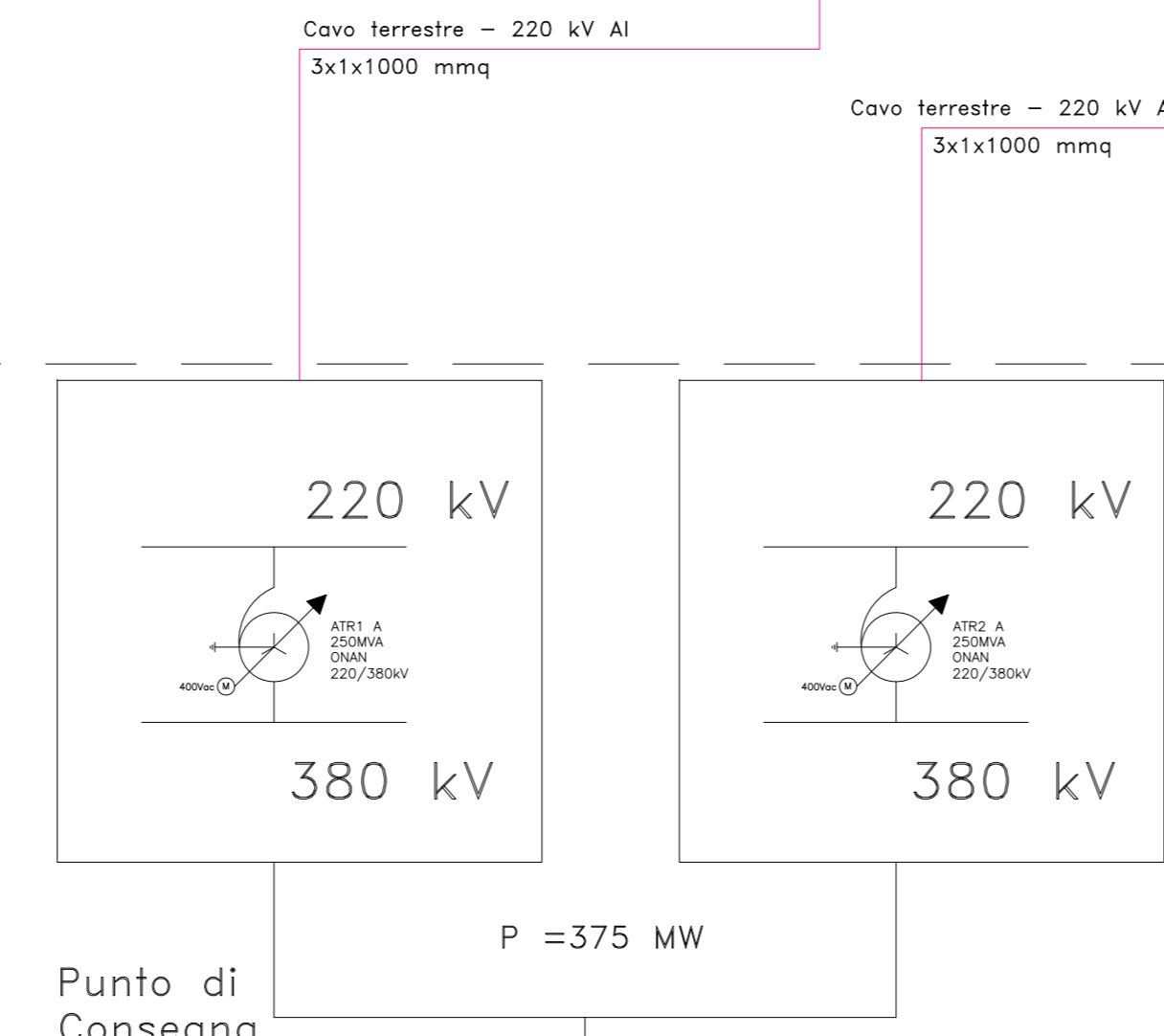
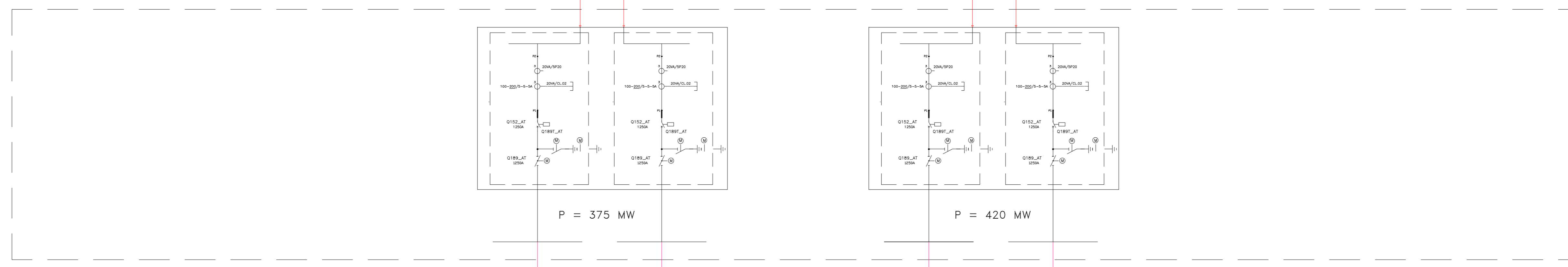
SOTTOSTAZIONE OFFSHORE
OSS1



PUNTO DI GIUNZIONE ONSHORE
Mare-Terra 220 kV



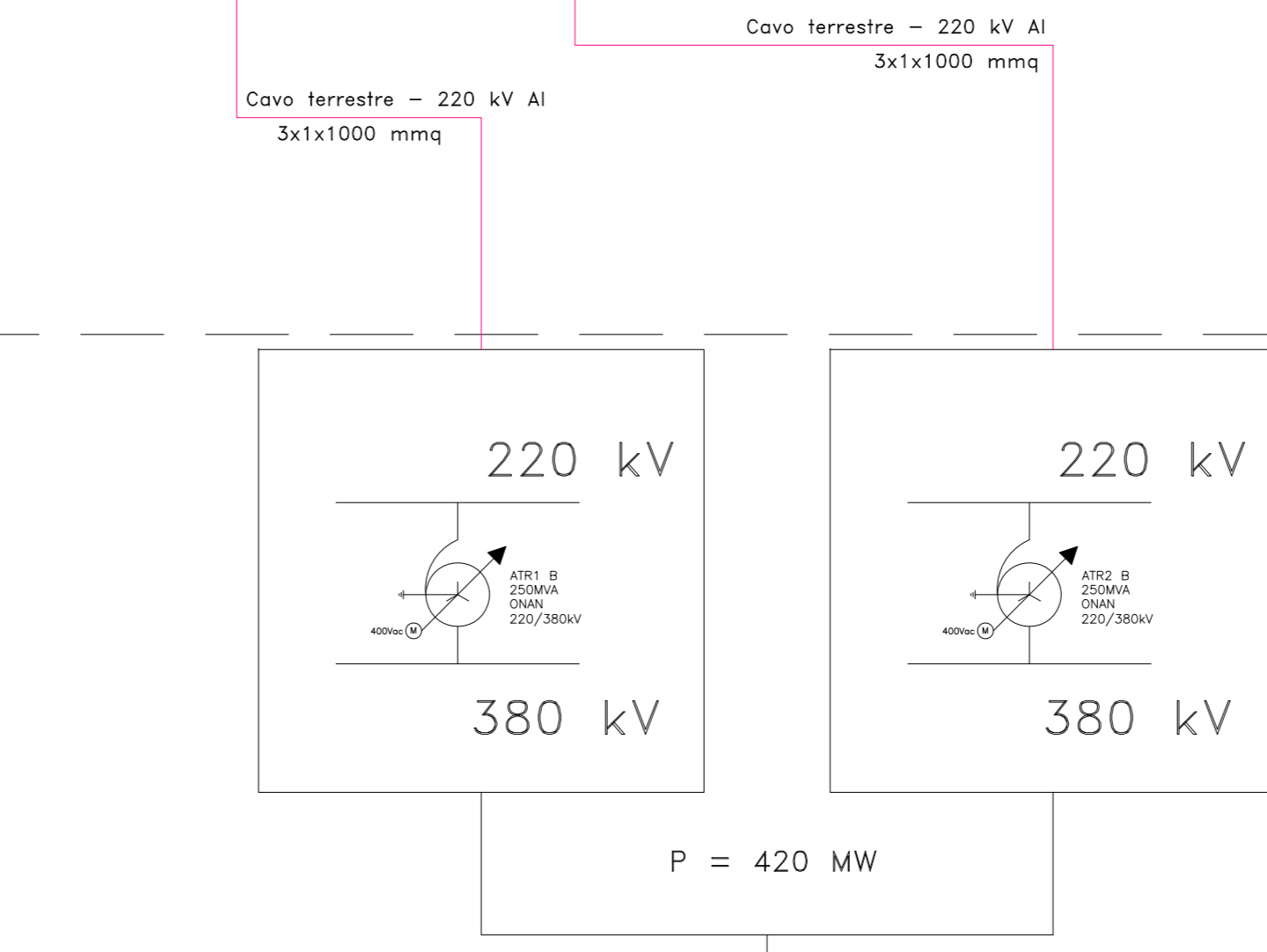
SEZ. E PROTEZIONE
CAVIDOTTO 220 kV



Punto di
Consegna



P = 375 MW



SSE UTENTE E CONSEGNA
ON SHORE

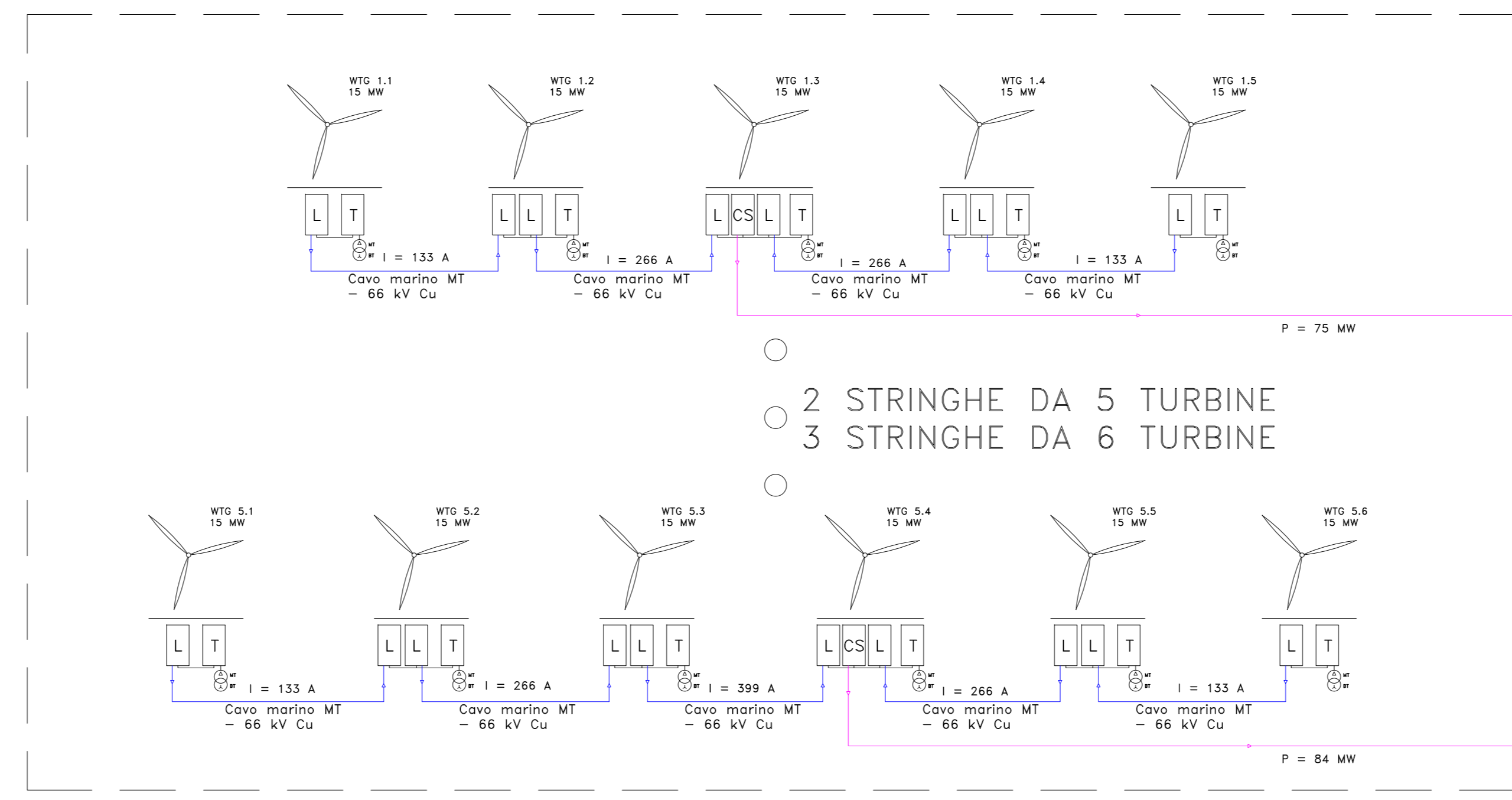


P = 420 MW

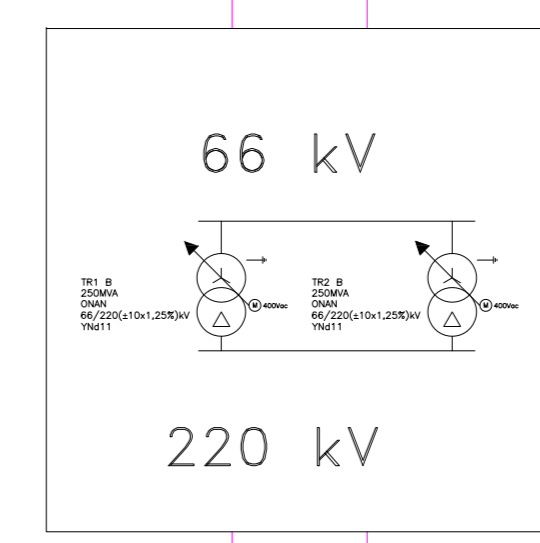
P = 795 MW

NORA ENERGIA 1-SEZ.B

N.28 Turbine da 15 MW – Pn=420 MW



SOTTOSTAZIONE OFFSHORE
OSS2



NOTE:

DOCUMENTI DI RIFERIMENTO:

- P0025305-4-M18 SCHEMA CABINA DI CONSEGNA UTENTE ON SHORE
- P0025305-4-M20 SCHEMA ELETTRICO UNIFILARE - PARCO EOLICO
- P0025305-4-M25 SCHEMA ELETTRICO UNIFILARE - SSE OFF SHORE

00	29/03/2022	PRIMA EMISSIONE	OSC02	NN001	SSA
REV.	DATA	DESCRIZIONE	PREPARATO DA	CONTROLLATO DA	APPROVATO DA

PROGETTO PARCO EOLICO OFFSHORE
Progettazione Preliminare
PROCEDURA DI SCOPING

CLIENTE
Nora Ventu S.r.l.

TITOLO
Parco Eolico Offshore
SARDEGNA NORA ENERGIA 1
SCHEMA FLUSSO DI POTENZA

PREPARATO DA	FIRMA	DATA	No. IDENTIFICATIVO: P0025305-4-SAS-M18	FOGLIO
CONTROLLATO DA	NN001	29/03/2022	Codice Doc. CLIENTE:	1/1
APPROVATO DA	SSA	29/03/2022	NOME FILE	REVISIONE
			P0025305-4-SAS-M18 - SCHEMA FLUSSO DI POTENZA.dwg	00