

FOTOPIANO
SCALA 1:10.000



fotografia n.1



fotografia n.2



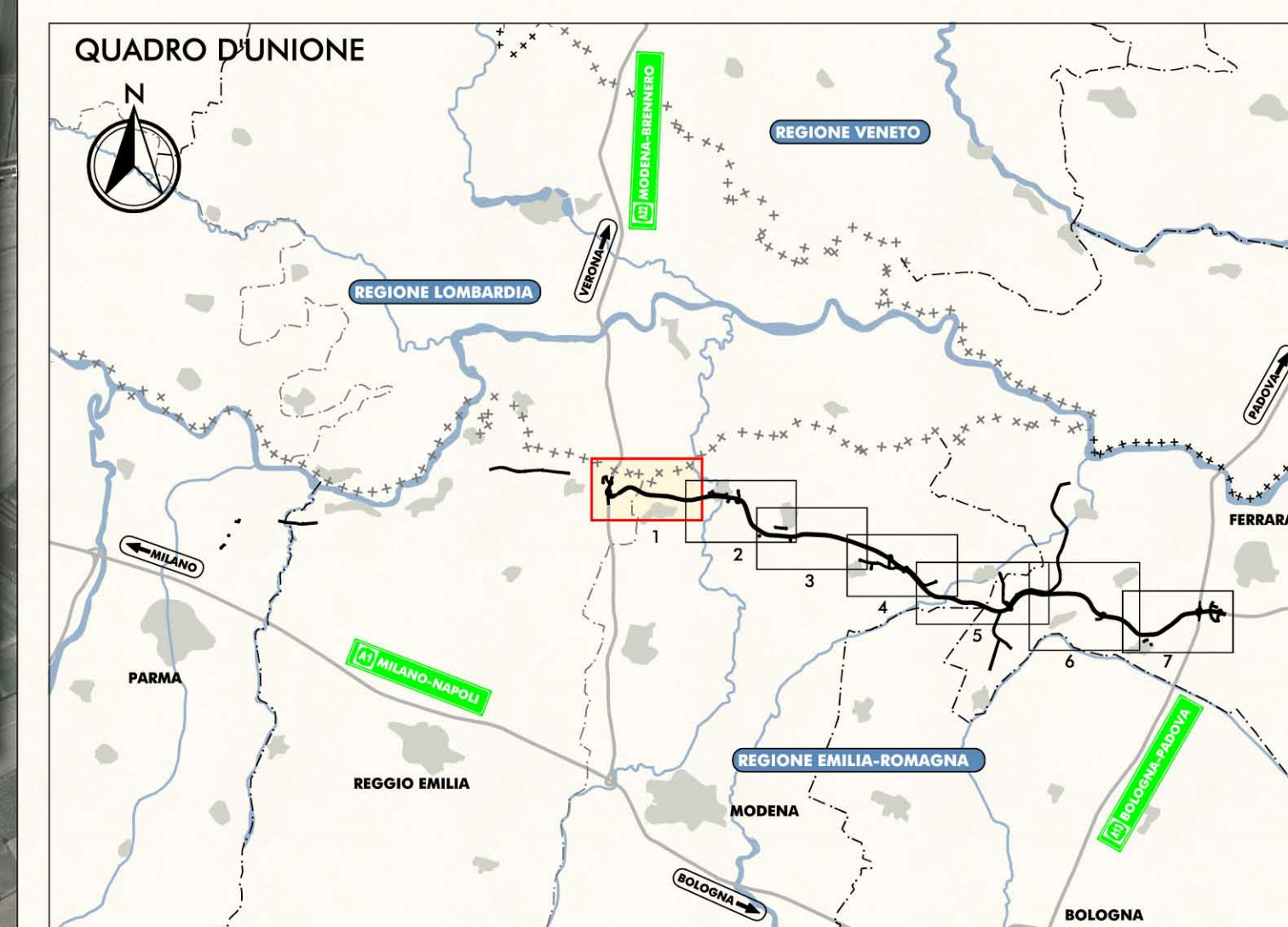
fotografia n.3



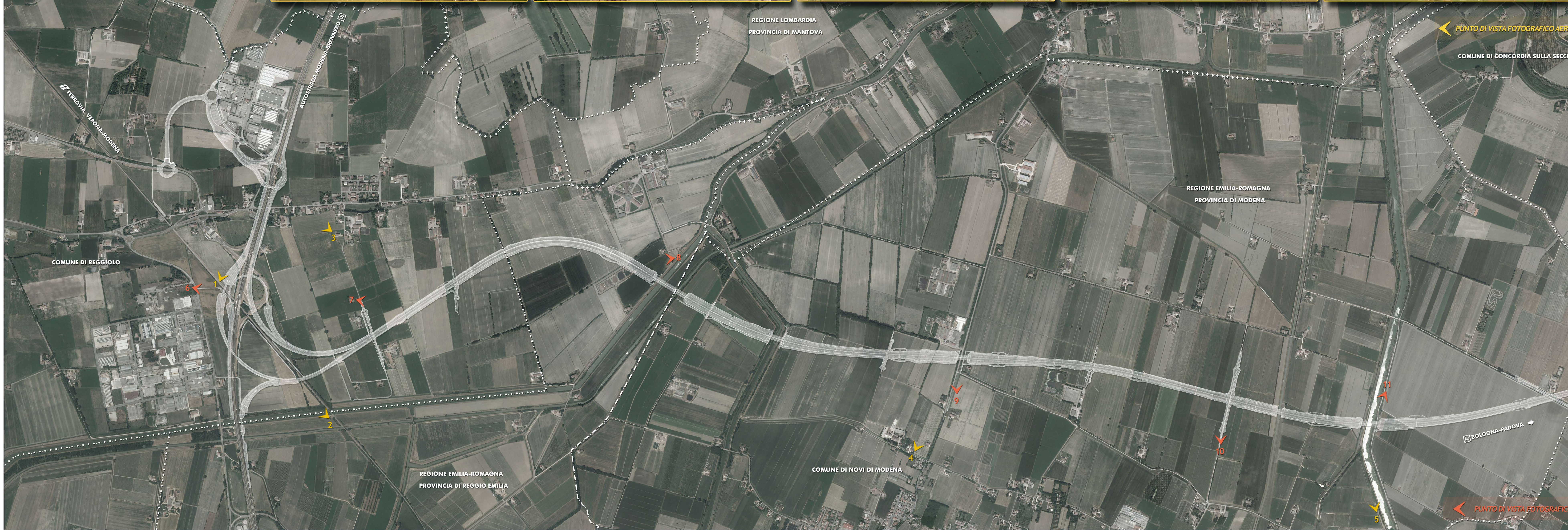
fotografia n.4



fotografia n.5



QUADRO D'UNIONE



REGIONE LOMBARDA
PROVINCIA DI MANTOVA

REGIONE EMILIA-ROMAGNA
PROVINCIA DI MODENA

REGIONE EMILIA-ROMAGNA
PROVINCIA DI REGGIO EMILIA

COMUNE DI NOVI DI MODENA

COMUNE DI REGGIOLO

PUNTO DI VISTA FOTOGRAFICO AEREO

COMUNE DI CONCORDIA SULLA SECCHIA

PUNTO DI VISTA FOTOGRAFICO



fotografia n.6



fotografia n.7



fotografia n.8



fotografia n.9



fotografia n.10



fotografia n.11

IL CONCESSIONARIO
Regione Emilia-Romagna

ARC
AUTOSTRADA REGIONALE CISPADANA

**AUTOSTRADA REGIONALE CISPADANA
DAL CASELLO DI REGGIOLO-ROLO SULLA A22
AL CASELLO DI FERRARA SUD SULLA A13**
CODICE C.U.P. E8180800060009

PROGETTO DEFINITIVO

ASSE AUTOSTRADALE (COMPRESIVO DEGLI INTERVENTI LOCALI
DI COLLEGAMENTO VIARIO AL SISTEMA AUTOSTRADALE)
MITIGAZIONI AMBIENTALI
INTERVENTI DI INSERIMENTO PAESISTICO - AMBIENTALE, RIPRISTINO E COMPENSAZIONE

FOTOMOSAICO DI PROGETTO CON DOCUMENTAZIONE FOTOGRAFICA
TAV 1/7



IL PROGETTISTA
Ing. Emilio Salsi
Albo Ingegneri Emilia n° 945

RESPONSABILE INTEGRAZIONE PRESTAZIONI SPECIALISTICHE
Ing. Emilio Salsi
Albo Ingegneri Emilia n° 945

IL CONCESSIONARIO
Autosole Regionale
Cispadana S.p.A.
L. PRESIDENTE
Giovanni Pizzari

G									
F									
E									
D									
C									
B									
A	17.04.2012	EMISSIONE				PASSERA	BECCARELLI	SALSI	
REV.	DATA	DESCRIZIONE	REDAZIONE	CONTROLLI	APPROVAZIONE				
IDENTIFICAZIONE ELABORATO									
MAN. PROD.	PAGE	LOTTO	GRUPPO	CODICE CLIENTE REG.	STATO OPERA.	ANNO	TIPO ELABORAZ.	PRODOTTORE	REV.
3754	PD	0	000	0MA00	0	MA	CY	01	A
									DATA: MAGGIO 2012
									SCALA: 1:10.000

IL PRESENTE DOCUMENTO NON DEVE ESSERE RIPRODOTTO O ALTAMENTE PARODIATO IN TUTTA O IN PARTE, SENZA IL CONSENSO SCRITTO DEL CONCESSIONARIO. OGNI VIOLAZIONE AVVERTEVA SANZIONI PENALI E CIVILI. IL CONCESSIONARIO NON ASSUME RESPONSABILITÀ PER IL CONTENUTO DEL DOCUMENTO. IL CONCESSIONARIO NON ASSUME RESPONSABILITÀ PER IL CONTENUTO DEL DOCUMENTO. IL CONCESSIONARIO NON ASSUME RESPONSABILITÀ PER IL CONTENUTO DEL DOCUMENTO.