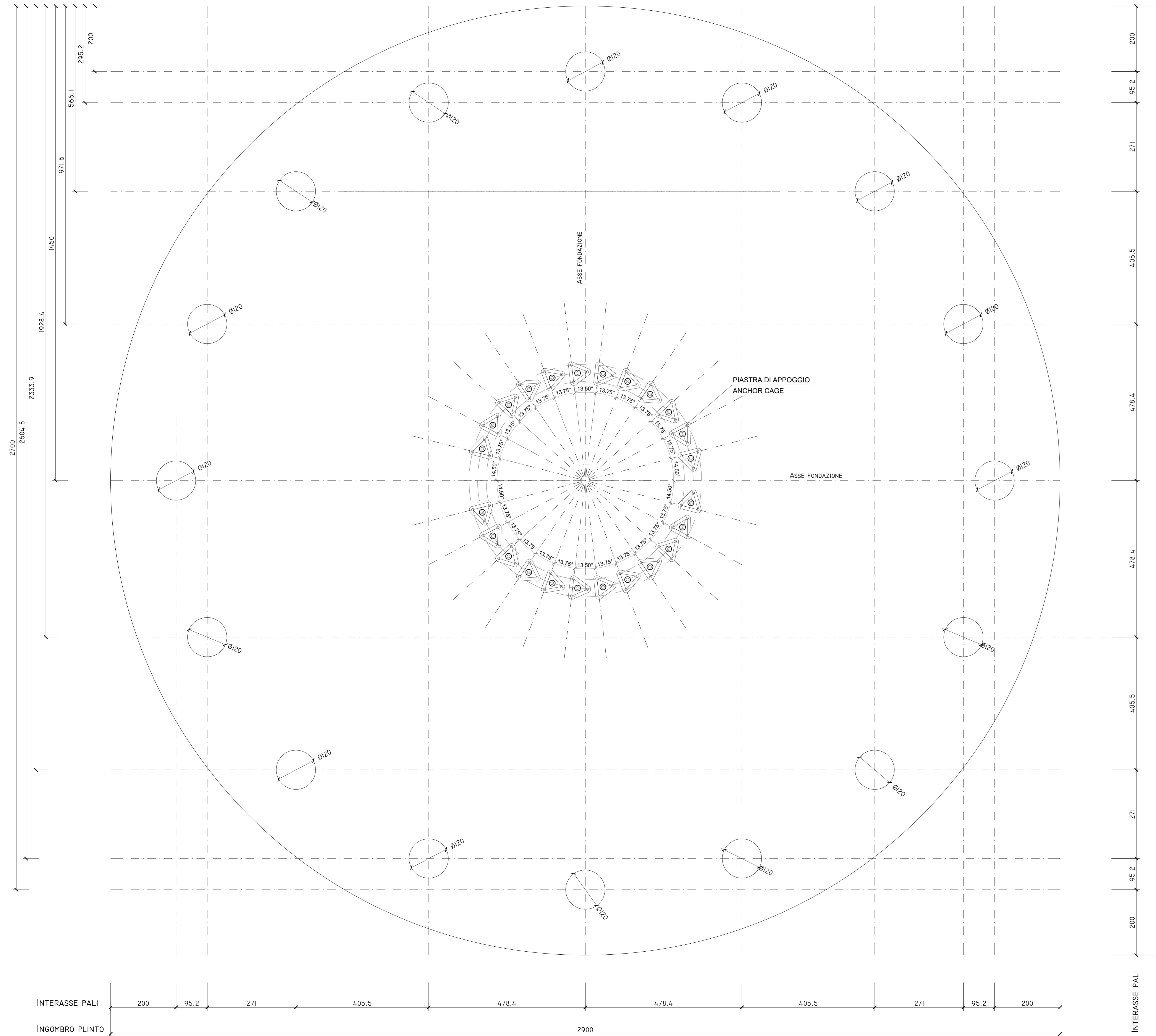
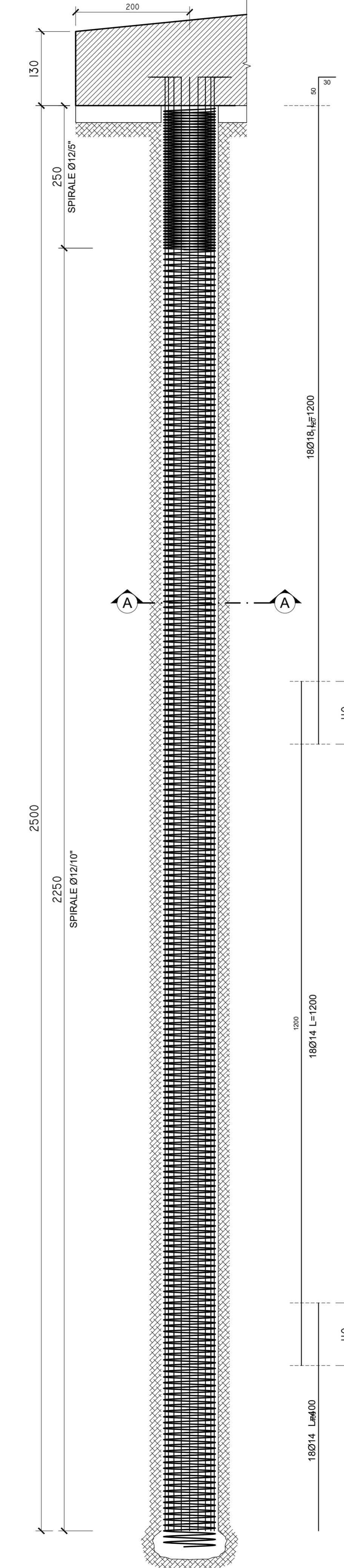


DISPOSIZIONE PALI DI FONDAZIONE
SCALA 1:50

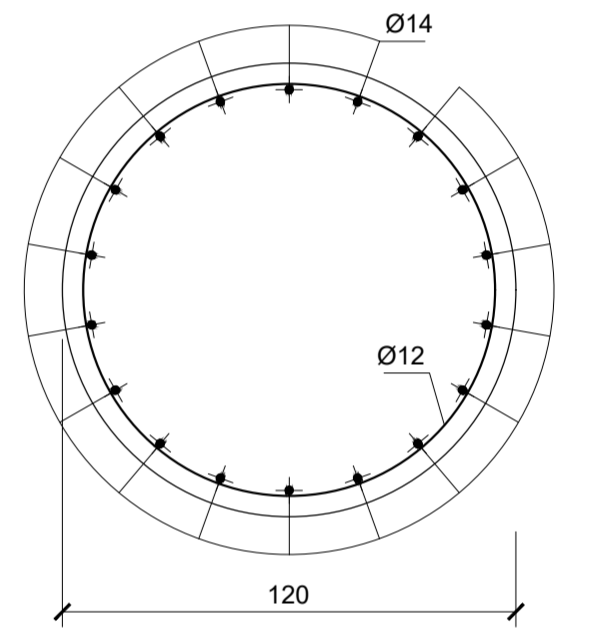


PROFILO PALO Ø1200
N. 16 pali/plinto



MATERIALI DA UTILIZZARE - PALO	
- CALCESTRUZZO:	C25/30
- FERRO PER CEMENTO ARMATO:	B450C
PRESCRIZIONI PARTICOLARI	
- COPRIFERRO:	4cm.
- SOVRAPPOSIZIONE MINIMA:	50Ø
- LE ARMATURE DOVRANNO RISULTARE ELETTRICAMENTE CONTINUE	

SEZIONE A-A
SCALA 1:20



Renexia
SOCIETÀ PER AZIONI SOGGETTA ALL'ATTIVITÀ DI DIREZIONE E COORDINAMENTO DI TOTO HOLDING S.P.A.
VIALE ABRUZZO 410 - 86100 CHIETI (CH) ITALY

PROGETTO PER LA REALIZZAZIONE DI UN IMPIANTO PER LA PRODUZIONE DI ENERGIA MEDIANTE LO SFRUTTAMENTO DEL VENTO NEL TERRITORIO COMUNALE DI FOGGIA (FG) E TROJA (FG)

PROGETTO DEFINITIVO
prima emissione: febbraio 2022

REV.	DATA	DESCRIZIONE

PROGETTAZIONE ARCHITETTURA E PAESAGGIO

Engeo
SOC. COOP. O.R.L.
Via Velgo c/o Fiera del Levante Pad. 120 - BARI (BA)
ing. Sebastino GIOTTA - ing. Fabio PACCAPELO
ing. Francesca SACCAROLA - geom. Raffaella TISTI

IMPANTI ELETTRICI
ing. Roberto DI MONTE

GEOLOGIA
geom. Pietro PEPE

ACUSTICA
ing. Francesco PAPEO

ARCHEOLOGIA
ditta archit. DOMENICA CARRASSO

STUDIO PEDO-AGRONOMICO
dr. for. Sara MASTRANGELO

ASPETTI FAUNISTICI
dott. nat. Fabio MASTROPASQUA

PD.G. ELABORATI GRAFICI
EG.4 FONDAZIONI WTG
EG.4.1 Schema plinto - palo di fondazione - scala 1:50 - 1:20

