



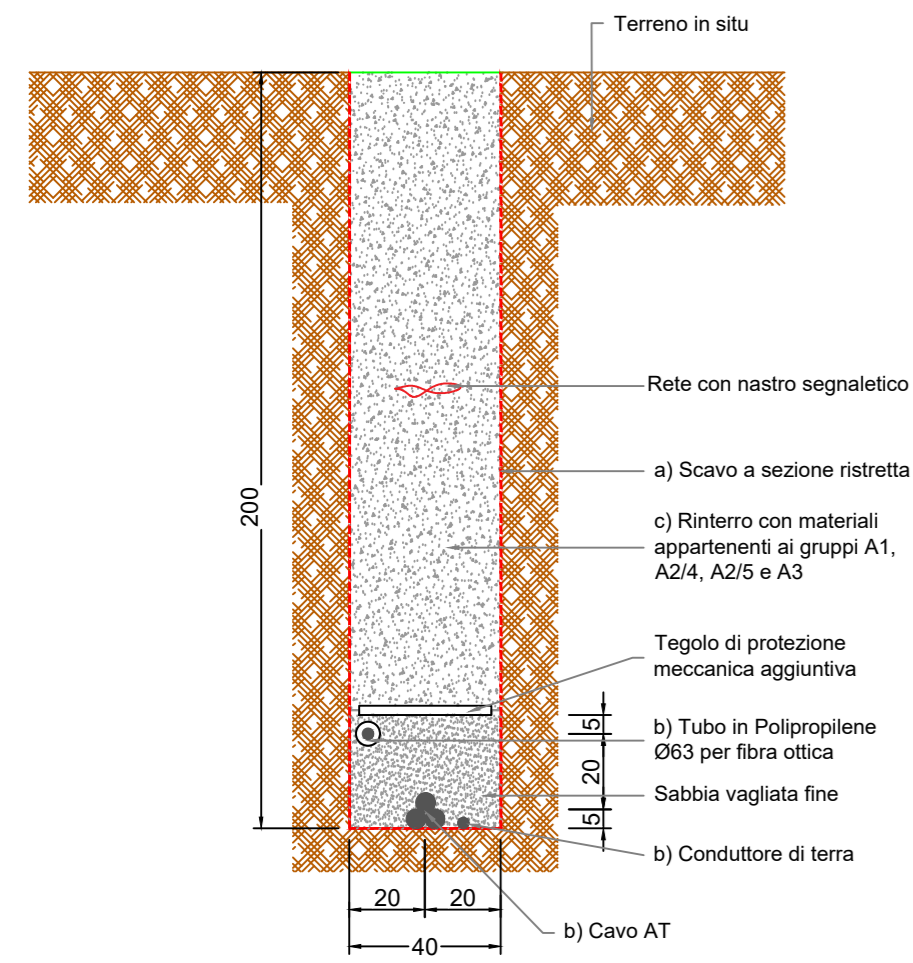
LEGENDA

- 1) ELETTRODOTTO AT IN SEDE PROPRIA
- 2) ELETTRODOTTO MT IN SEDE PROPRIA
- 3) ELETTRODOTTO MT IN BANCHINA DI S.P. N. 124
- 4) ELETTRODOTTO MT IN BANCHINA DI S.P. N. 109
- 5) ELETTRODOTTO MT IN BANCHINA DI S.P. N.112 E N. 113
- 6) ELETTRODOTTO MT SU STRADA CON PAVIMENTAZIONE IN MACADAM POSA LATO SINISTRO IN DIREZIONE DELLA SOTTOSTAZIONE MT/AT
- 7) ELETTRODOTTO MT SU STRADA CON PAVIMENTAZIONE IN MACADAM POSA A CENTRO STRADA
- 8) ELETTRODOTTO MT IN BANCHINA DI STRADA COMUNALE

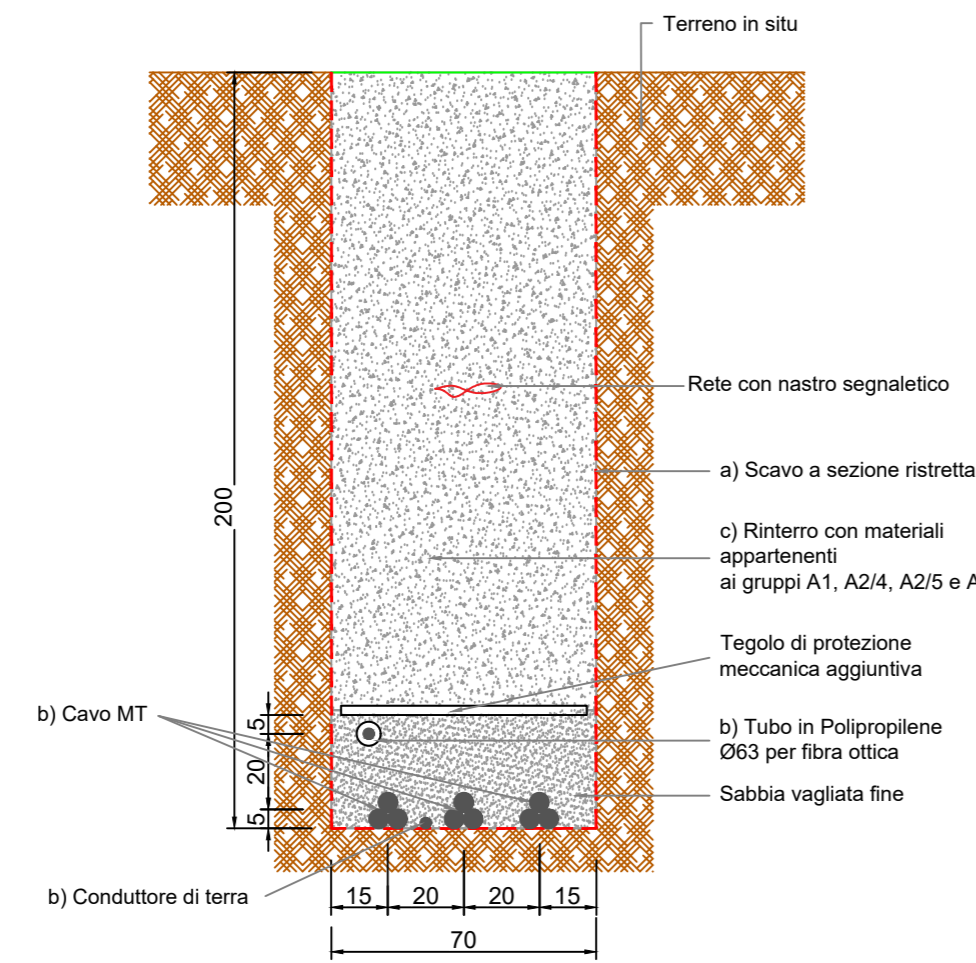
■ TRIVELLAZIONE ORIZZONTALE CONTROLLATA PER ATTRAVERSAMENTO COMULVI
■ TRIVELLAZIONE ORIZZONTALE CONTROLLATA PER ATTRAVERSAMENTO STRADE
■ CONFINI COMUNALI



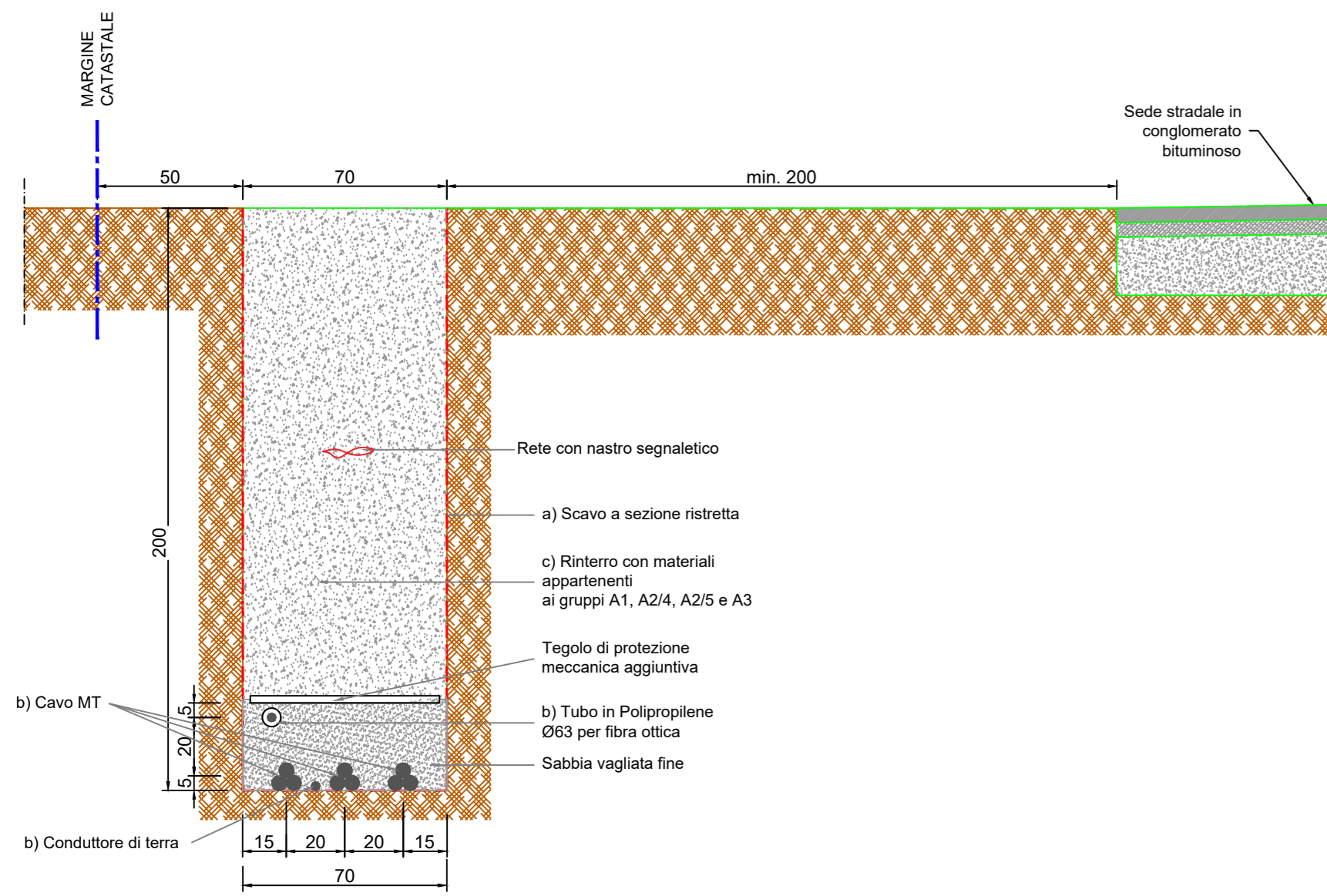
SEZIONE TIPO 1
ELETTRODOTTO AT IN SEDE PROPRIA



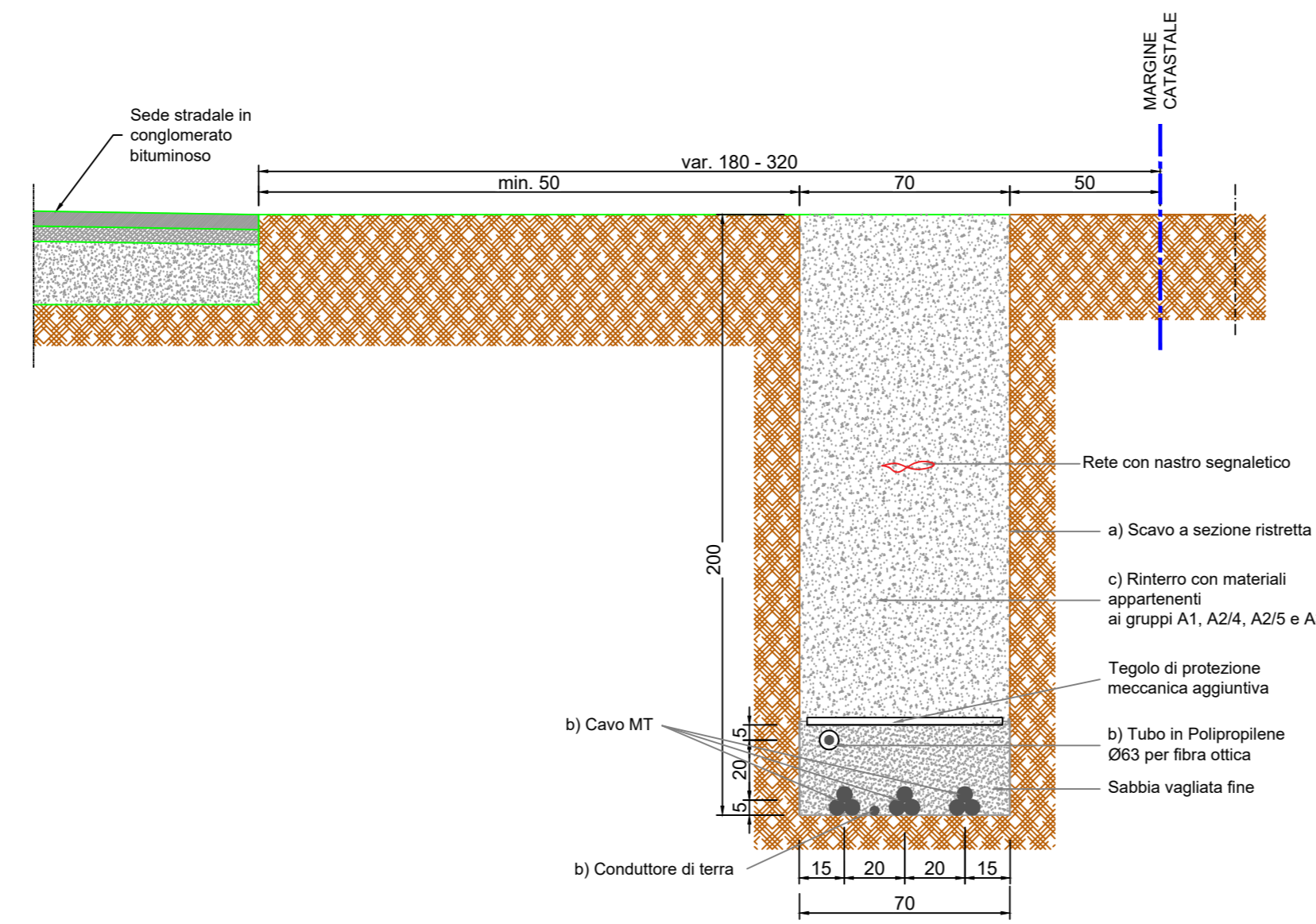
SEZIONE TIPO 2
ELETTRODOTTO MT IN SEDE PROPRIA



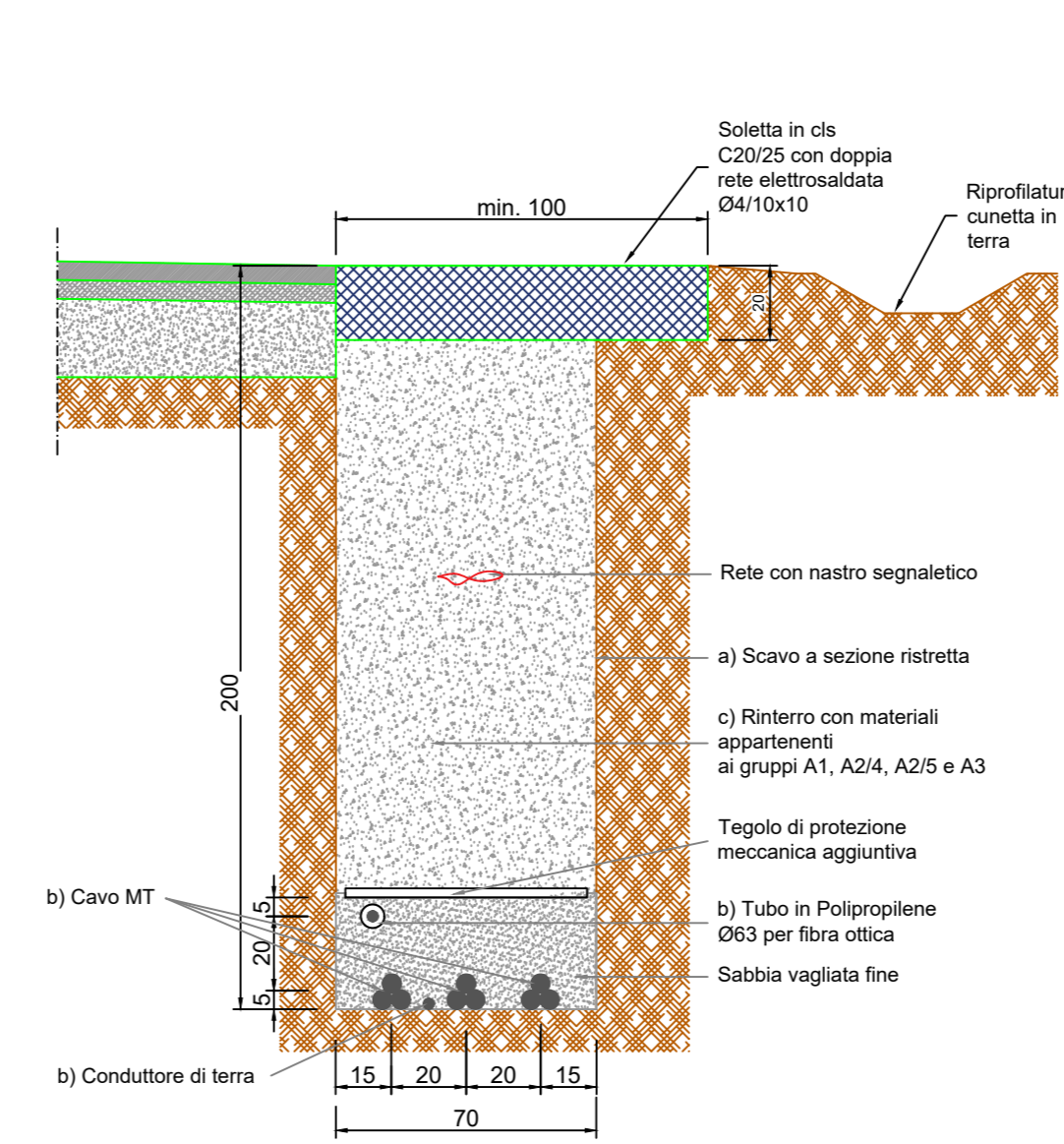
SEZIONE TIPO 3
ELETTRODOTTO MT IN BANCHINA DI S.P. N. 124
POSA LATO SINISTRO IN DIREZIONE DELLA SOTTOSTAZIONE MT/AT



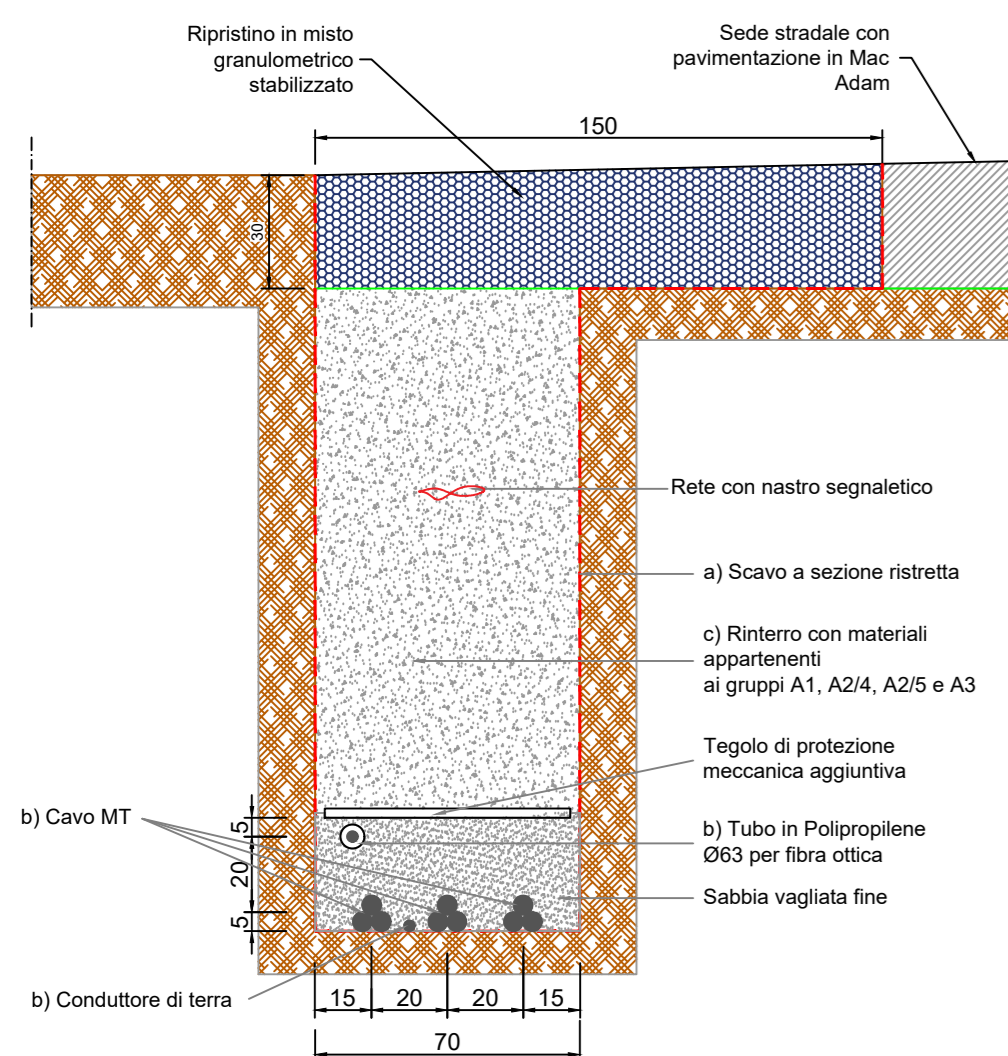
SEZIONE TIPO 4
ELETTRODOTTO MT IN BANCHINA DI S.P. N. 109
POSA LATO DESTRO IN DIREZIONE DELLA SOTTOSTAZIONE MT/AT



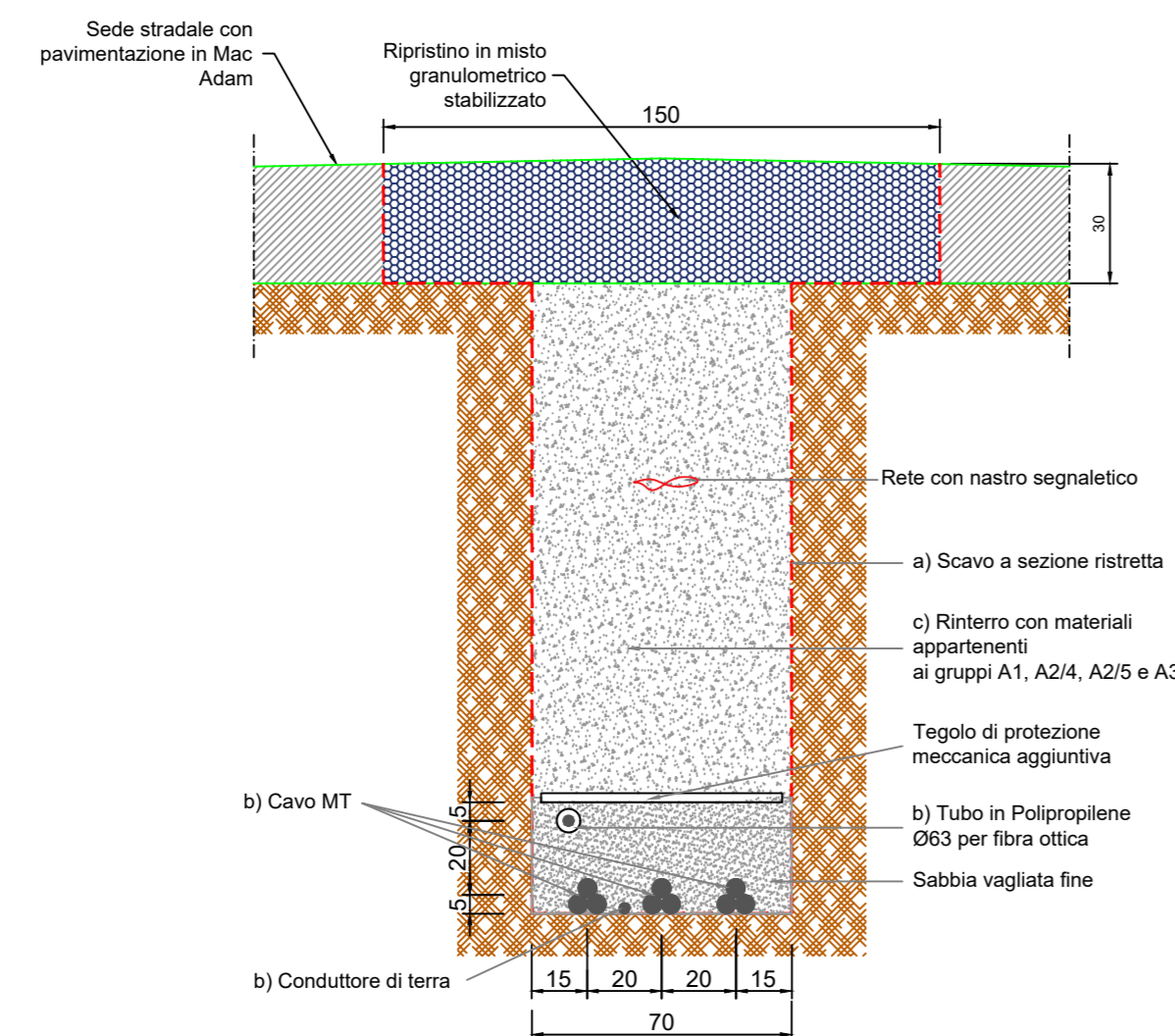
SEZIONE TIPO 5
ELETTRODOTTO MT IN BANCHINA DI S.P. N. 112 E S.P. N. 113
POSA LATO DESTRO IN DIREZIONE DELLA SOTTOSTAZIONE MT/AT



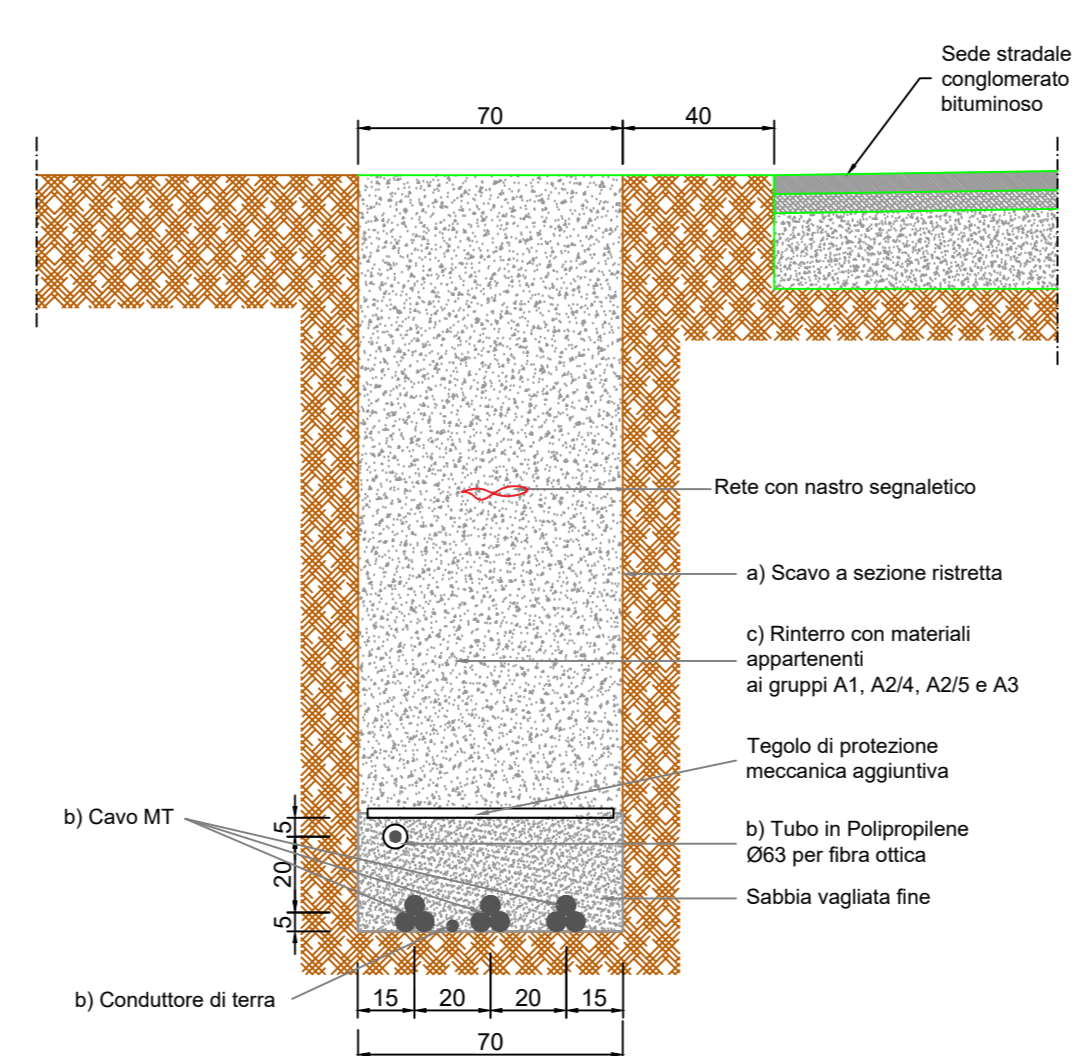
SEZIONE TIPO 6
ELETTRODOTTO MT SU STRADA CON PAVIMENTAZIONE IN MACADAM
POSA LATO SINISTRO IN DIREZIONE DELLA SOTTOSTAZIONE MT/AT



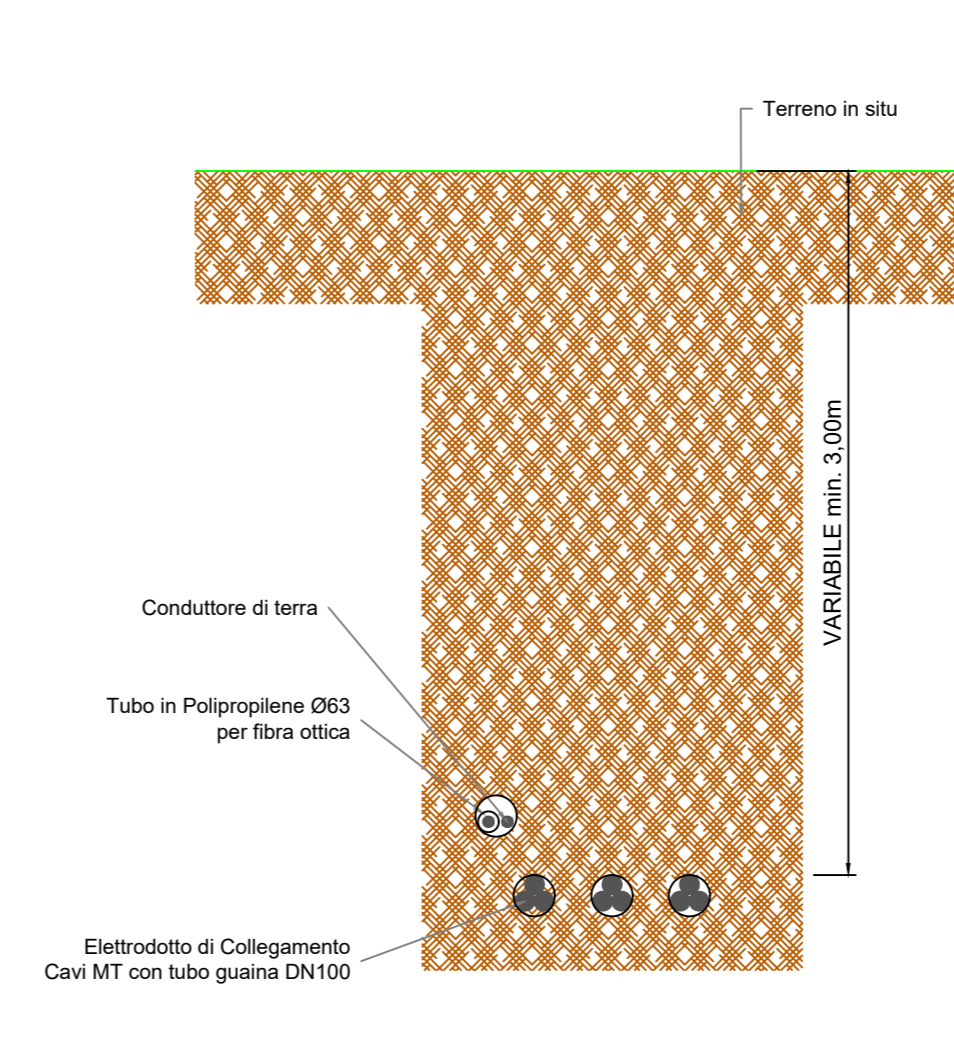
SEZIONE TIPO 7
ELETTRODOTTO MT SU STRADA CON PAVIMENTAZIONE IN MACADAM
POSA A CENTRO STRADA



SEZIONE TIPO 8
ELETTRODOTTO MT IN BANCHINA DI STRADA COMUNALE
POSA LATO SINISTRO IN DIREZIONE DELLA SOTTOSTAZIONE MT/AT



SEZIONE TIPO
TRIVELLAZIONE ORIZZONTALE CONTROLLATA



Renexia
SOCIETÀ PER AZIONI SOGGETTA ALL'ATTIVITÀ DI DIREZIONE E COORDINAMENTO DI TOTO HOLDING S.P.A.
VIALE ABRUZZO 410 - 66100 CHIETI (CH) ITALY

PROGETTO PER LA REALIZZAZIONE DI UN IMPIANTO PER LA PRODUZIONE DI ENERGIA MEDIANTE LO SFRUTTAMENTO DEL VENTO NEL TERRITORIO COMUNALE DI FOGGIA (FG) E TROIA (FG)

PROGETTO DEFINITIVO
prima emissione: febbraio 2022

REV. DATA DESCRIZIONE:

PROGETTAZIONE **ARCHITETTURA E PAESAGGIO**

Geog
SOC. COOP. O.R.L.
via Volga c/o Fiera del Levante Pad.129 - BARI (BA)
ing. Sebanino GIOTTA - ing. Fabio PACCAPELO
Francesca SACCAROLA - geom. Raffaella TISTI

VIRUS DESIGN*
arch. Vincenzo RUSSO
via Puglie n.8 - Cerignola (FG)

IMPIANTI ELETTRICI
ing. Roberto DI MONTE

GEOLOGIA
geol. Pietro PEPE

ACUSTICA
ing. Francesco PAPEO

ARCHEOLOGIA
dr.ssa archeol. Domenica CARRASSO

STUDIO PEDO-AGRONOMICO
dr. for. Sara MASTRANGELO

ASPETTI FAUNISTICI
dott. nat. Fabio MASTROPASQUA

ORDINE DEGLI INGEGNERI FOGGIA
 ORDINE DEGLI ARCHITETTI PAVIMENTATORI E COORDINATORI DI INTERVENTI DI RISTRUTTURAZIONE E CONSERVAZIONE DEL PATRIMONIO EDILIZIO E PAESAGGISTICO DI FOGGIA
 ORDINE DEI GEOMETRI DELLA PROVINCIA DI FOGGIA
 COLLEGIO DEI PERITI AGRICOLI DELLA PROVINCIA DI FOGGIA
 COLLEGIO DEI PERITI AGRICOLI DELLA PROVINCIA DI TROIA
 COLLEGIO DEI PERITI AGRICOLI DELLA PROVINCIA DI BARI

PD.G. ELABORATI GRAFICI
EG.5 ELETTRODOTTO DI COLLEGAMENTO
EG.5.4 Sezioni tipo di posa - scala 1:200

