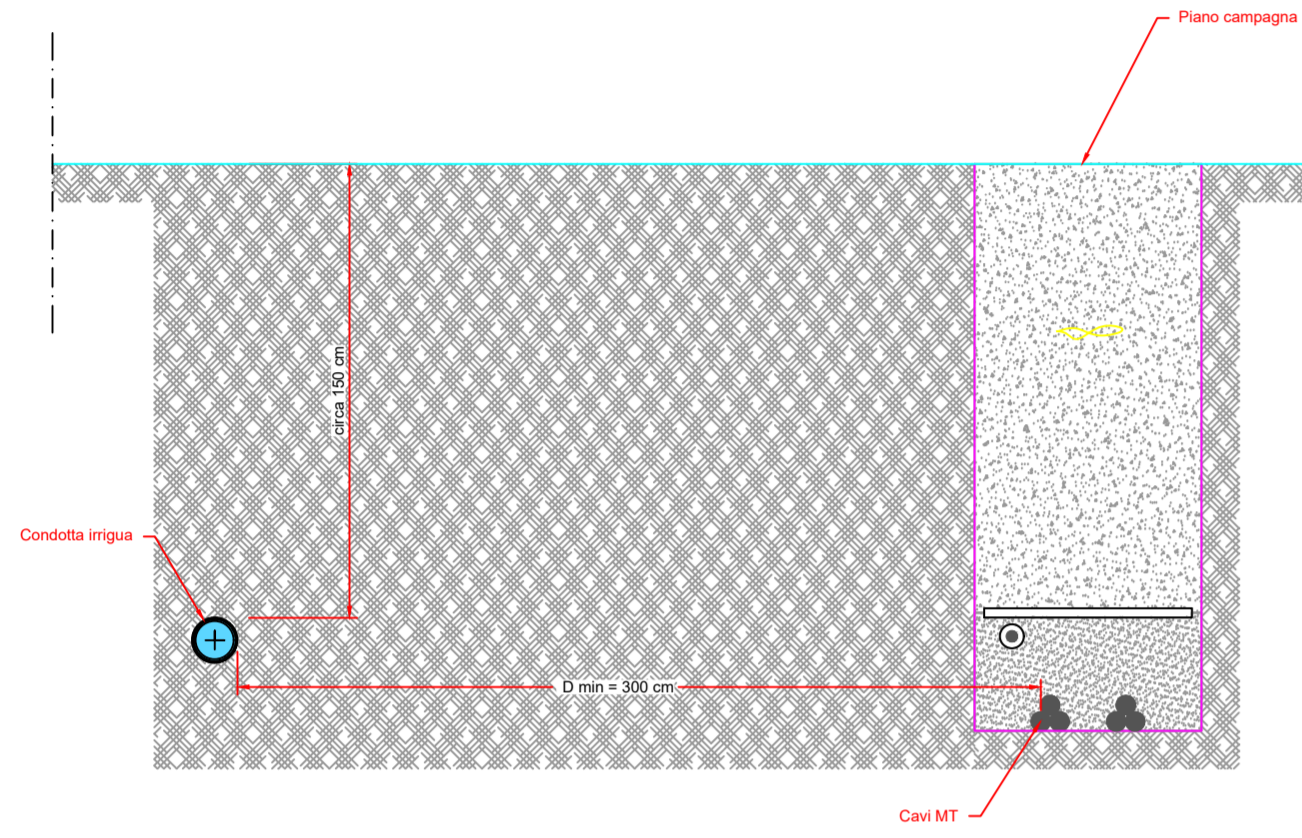


Parallelismo in orizzontale con tubazioni per il trasporto di fluidi

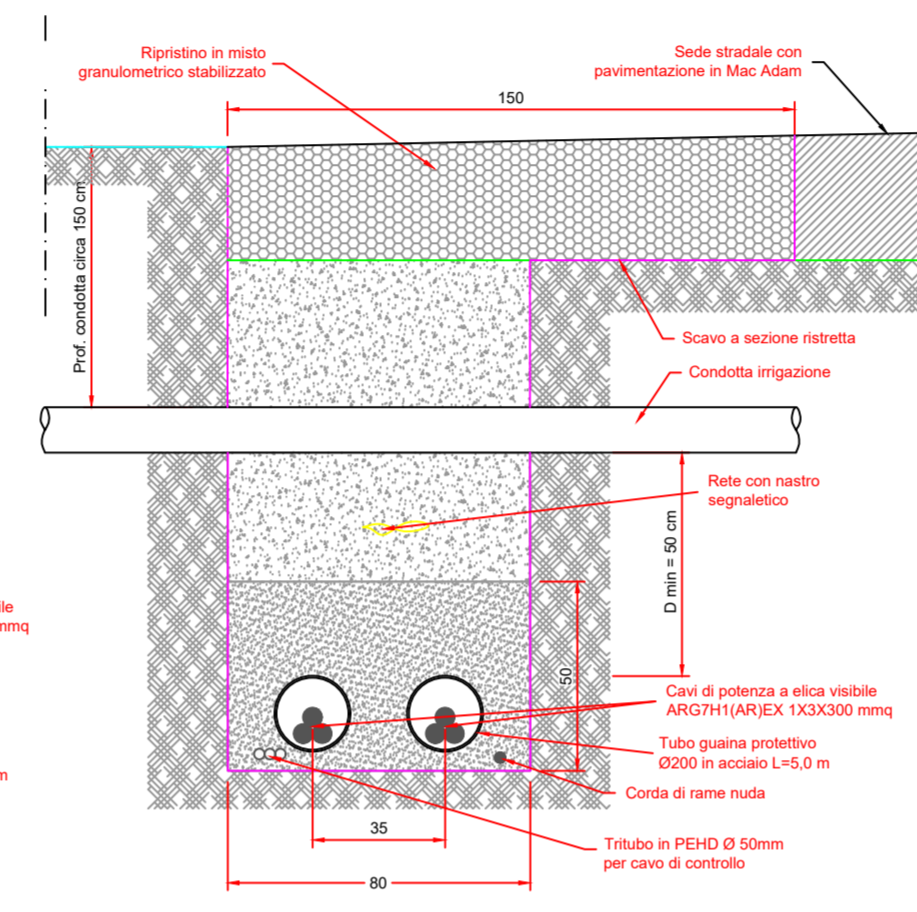
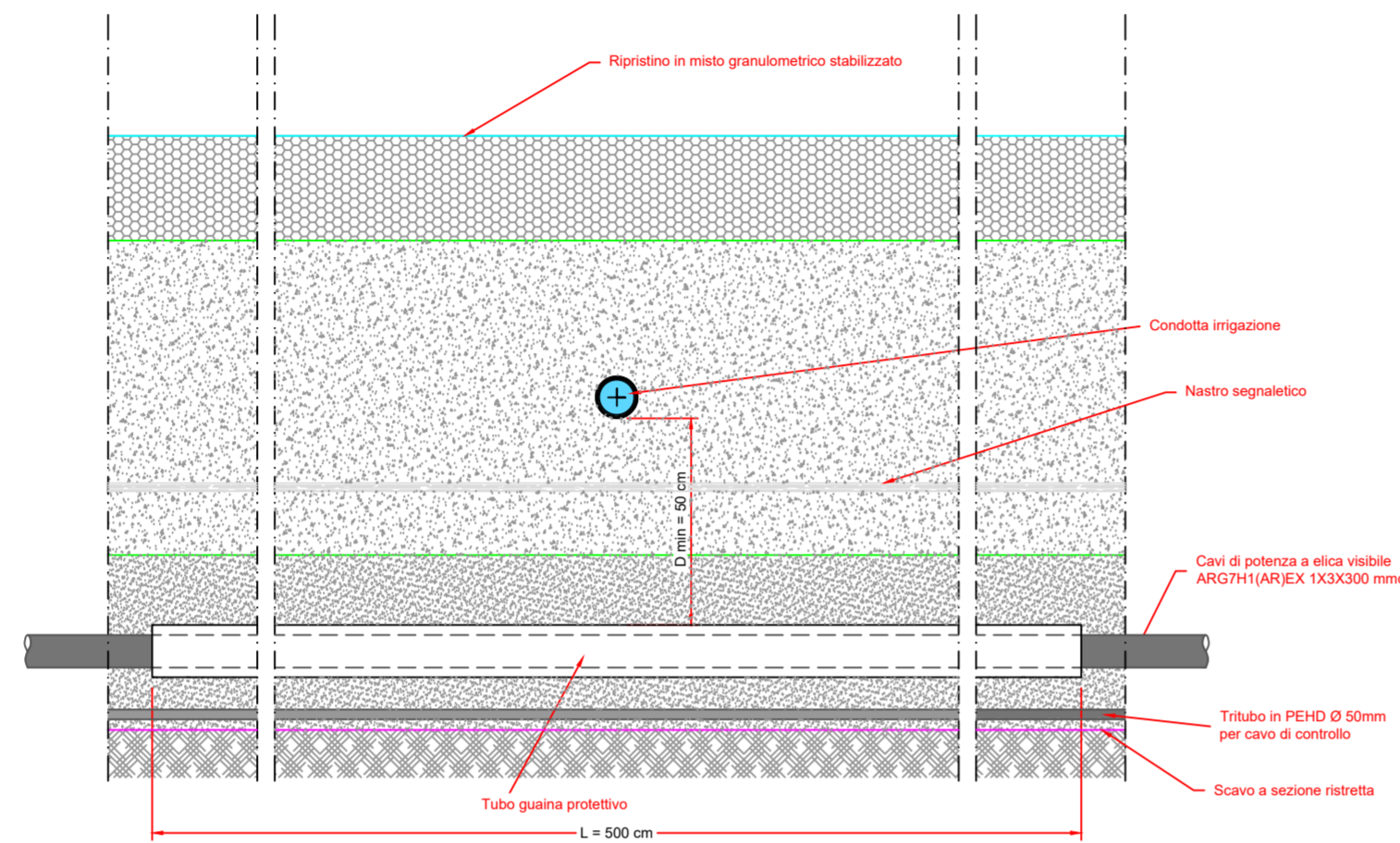
I cavi e le tubazioni devono essere posti sempre alla maggiore distanza possibile fra loro. In ogni caso è necessario che tale distanza non sia inferiore a cm 300.



Interferenze ortogonali con tubazioni per il trasporto di fluidi

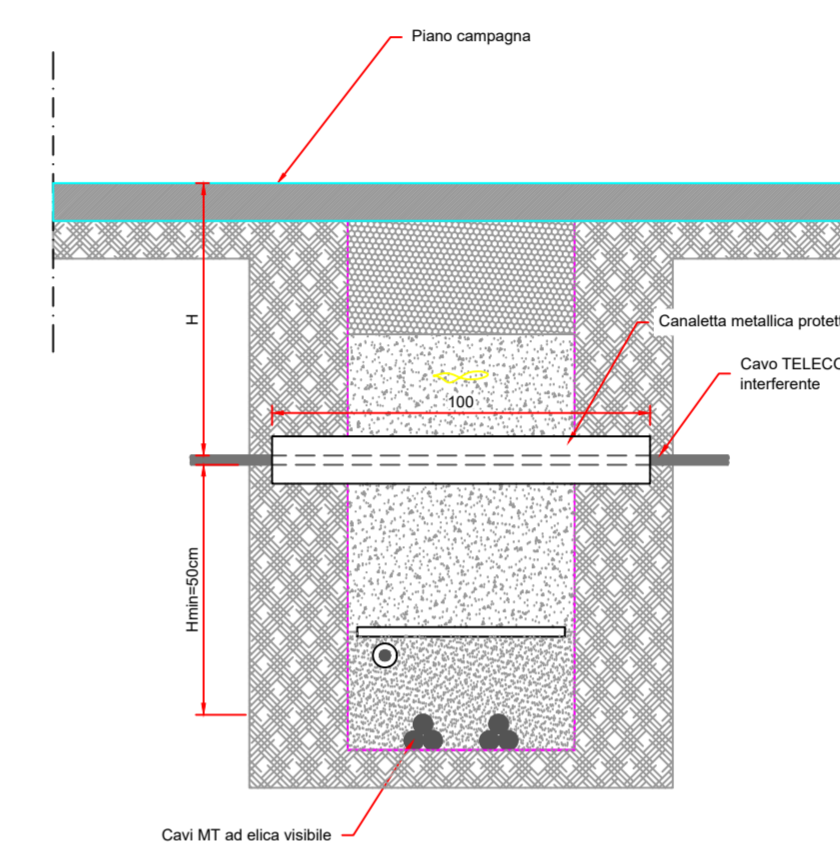
L'incrocio fra cavi di energia e tubazioni per il trasporto dei fluidi non deve mai trovarsi sulla proiezione verticale dei giunti non saldati delle tubazioni. I giunti dei cavi di energia non devono mai essere ad una distanza inferiore a cm 100 dal punto di incrocio. I cavi devono essere posti in sottopasso alla tubazioni per il trasporto dei fluidi ed a distanze maggiori di cm 50 dalle tubazioni. I cavi devono essere protetti con un tubo guaina in acciaio Ø 200 rivestito esternamente con guaina bituminosa di adeguato spessore e di lunghezza di m 5 debitamente segnalato con nastro localizzatore.

Intersezione n. S3



Interferenze ortogonali con cavo della rete TELECOM

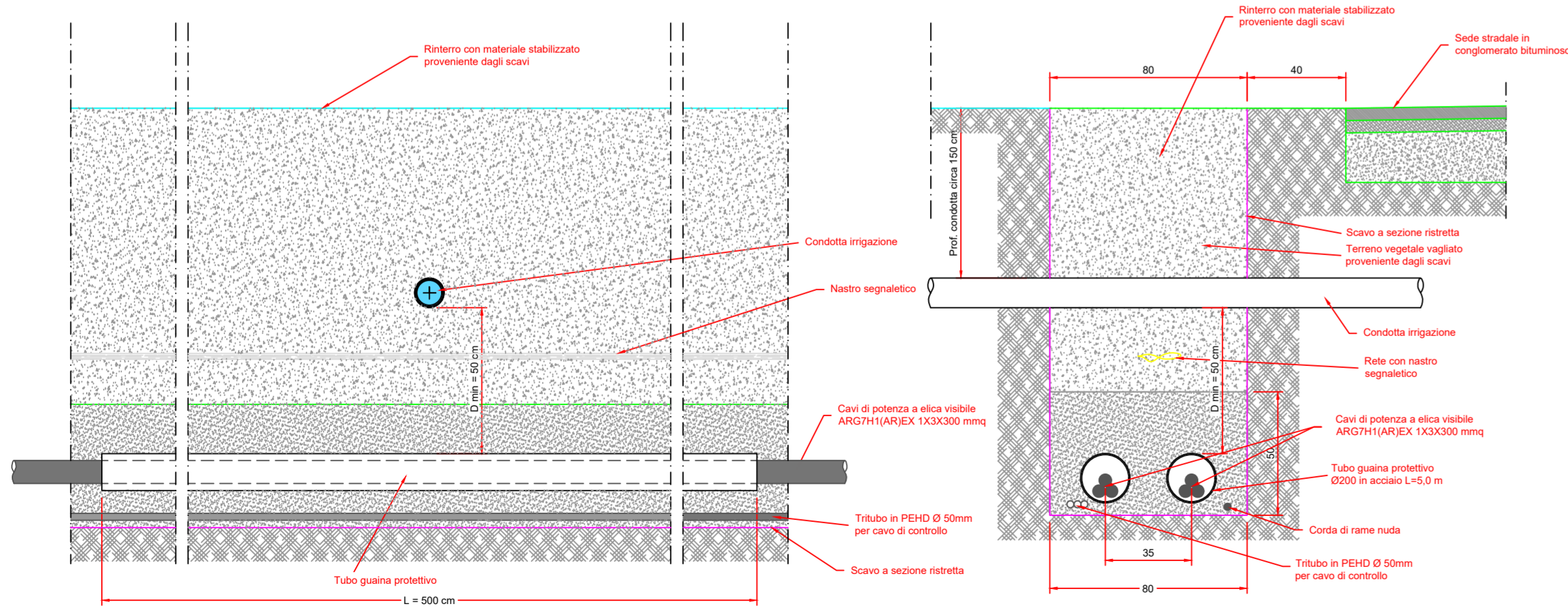
Intersezione n.S23



Interferenze ortogonali con tubazioni per il trasporto di fluidi

L'incrocio fra cavi di energia e tubazioni per il trasporto dei fluidi non deve mai trovarsi sulla proiezione verticale dei giunti non saldati delle tubazioni. I giunti dei cavi di energia non devono mai essere ad una distanza inferiore a cm 100 dal punto di incrocio. I cavi devono essere posti in sottopasso alla tubazioni per il trasporto dei fluidi ed a distanze maggiori di cm 50 dalle tubazioni. I cavi devono essere protetti con un tubo guaina in acciaio Ø 200 rivestito esternamente con guaina bituminosa di adeguato spessore e di lunghezza di m 5 debitamente segnalato con nastro localizzatore.

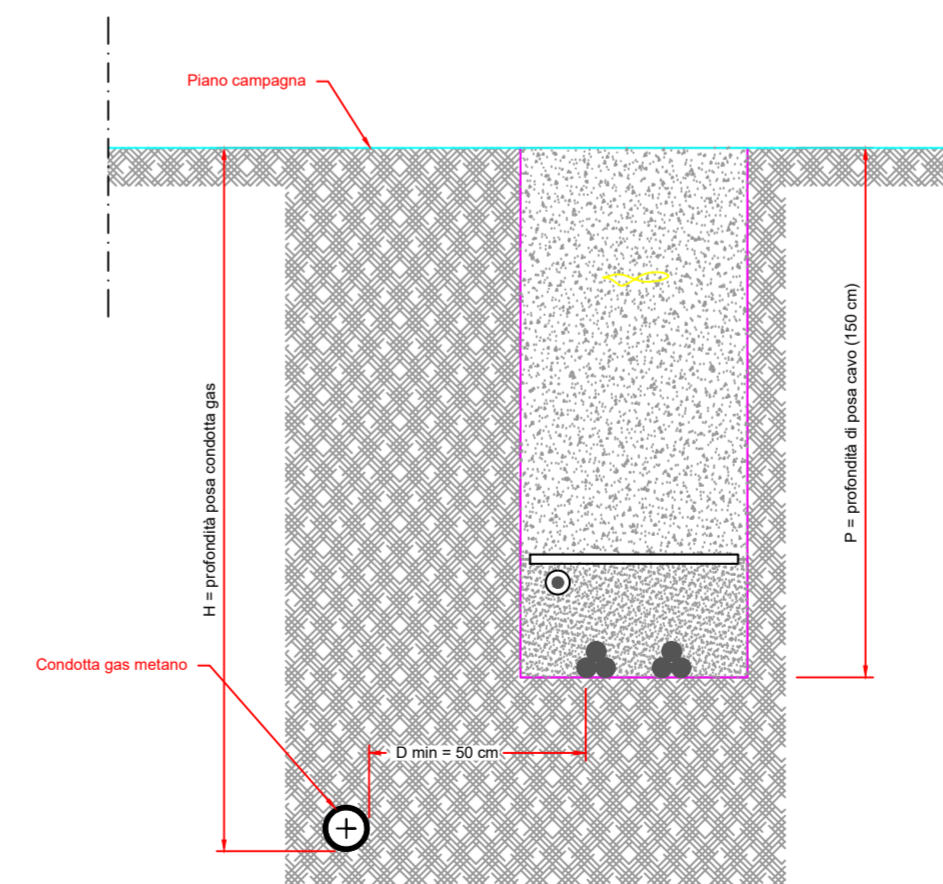
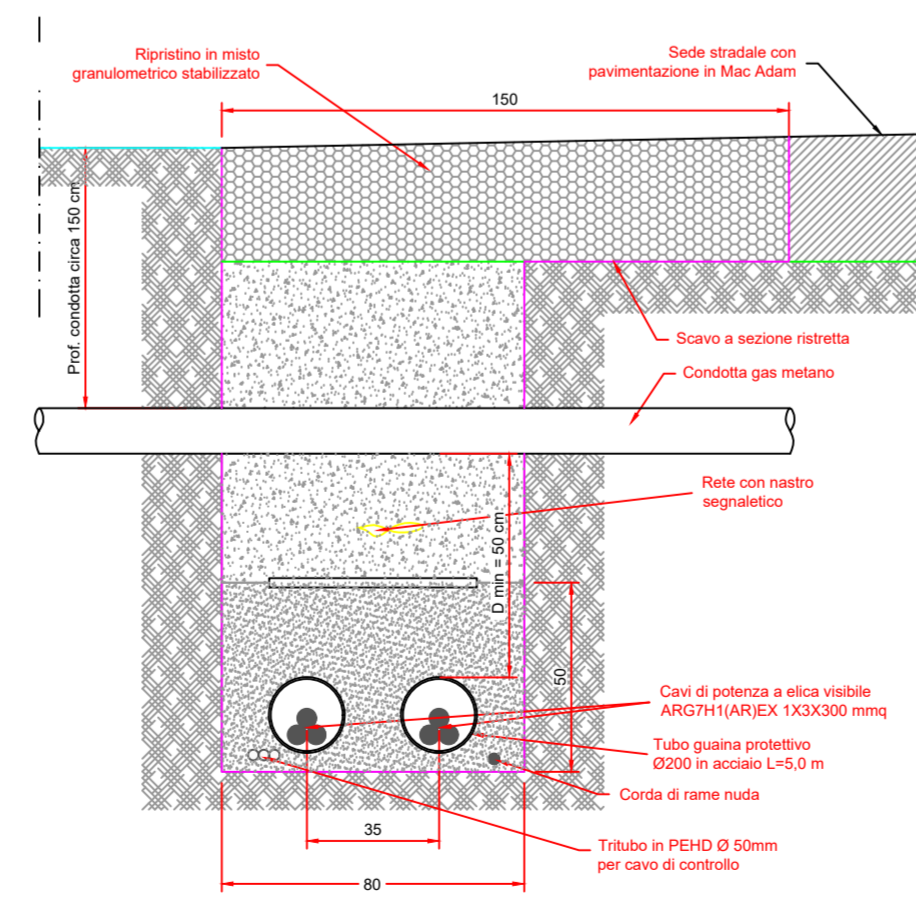
Intersezione n. S22



Interferenze ortogonali con tubazioni per il trasporto di gas naturale

Parallelismo in orizzontale con tubazioni per il trasporto di gas naturale

Nel caso in cui non sia possibile rispettare la distanza minima indicata, le condotte devono essere collocate entro un manufatto o tubazione di protezione. Se il parallelismo ha lunghezza superiore a 150 m, devono essere previsti sulle condotte dispositivi di sfato verso l'esterno costruiti con tubi di diametro non inferiore a 30mm e posti ad una distanza massima tra loro di 150 m.



Renexia
SOCIETÀ PER AZIONI SOGGETTA ALL'ATTIVITÀ DI DIREZIONE E COORDINAMENTO DI TOTO HOLDING S.P.A.
VIALE ABRUZZO 410 - 66100 CHIETI (CH) ITALY

PROGETTO PER LA REALIZZAZIONE DI UN IMPIANTO PER LA PRODUZIONE DI ENERGIA MEDIANTE LO SFRUTTAMENTO DEL VENTO NEL TERRITORIO COMUNALE DI FOGGIA (FG) E TROIA (FG)

PROGETTO DEFINITIVO
prima emissione: febbraio 2022

REV.	DATA	DESCRIZIONE

PROGETTAZIONE

Engeo
SOC. COOP. R.L.

via Volga c/o Fiera del Levante Pad.129 - BARI (BA)
ing. Sebanino GIOTTA - ing. Fabio PACCAPELO
Francesca SACCAROLA - geom. Raffaella TISTI

ARCHITETTURA E PAESAGGIO

VIRUDESIGN®
arch. Vincenzo RUSSO
via Puglie n.8 - Cerignola (FG)

IMPIANTI ELETTRICI
ing. Roberto DI MONTE

GEOLOGIA
geol. Pietro PEPE

ACUSTICA
ing. Francesco PAPEO

ARCHEOLOGIA
d.rssa archeol. DOMENICA CARRASSO

STUDIO PEDO-AGRONOMICO
dr. for. Sara MASTRANGELO

ASPETTI FAUNISTICI
dott. nat. Fabio MASTROPASQUA

ORDINE DEGLI ARCHITETTI PIANICOLI DEL MESEGGIO DI MANTOVA
VIRUDESIGN®
ING. VINCENZO RUSSO
Via G. Marconi, 19
70077 PUTIGNANO (BA)
C.F. CRR DMC 89-44-83001
P. IVA 01878770708

ORDINE DEGLI INGEGNERI
INGEGNERE FRANCESCO PELLEGRINO PAPEO
Via G. Marconi, 19
70077 PUTIGNANO (BA)
C.F. CRR DMC 89-44-83001
P. IVA 01878770708

ORDINE DEI GEOMETRI
ING. RAFFAELLA TISTI
Via G. Marconi, 19
70077 PUTIGNANO (BA)
C.F. CRR DMC 89-44-83001
P. IVA 01878770708

ORDINE DEI PERITI AGRARI
DR. FOR. SARA MASTRANGELO
Via G. Marconi, 19
70077 PUTIGNANO (BA)
C.F. CRR DMC 89-44-83001
P. IVA 01878770708

ORDINE DEI GEOMETRI
ING. ROBERTO DI MONTE
Via G. Marconi, 19
70077 PUTIGNANO (BA)
C.F. CRR DMC 89-44-83001
P. IVA 01878770708

ORDINE DEI PERITI AGRARI
DR. NAT. FABIO MASTROPASQUA
Via G. Marconi, 19
70077 PUTIGNANO (BA)
C.F. CRR DMC 89-44-83001
P. IVA 01878770708

PD.G. ELABORATI GRAFICI
EG.5 ELETTRODOTTO DI COLLEGAMENTO
EG.5.6 Sezioni tipo risoluzione interferenze - scala 1:20