

PROGETTO PER LA REALIZZAZIONE DI UN IMPIANTO PER LA PRODUZIONE DI ENERGIA MEDIANTE LO SFRUTTAMENTO DEL VENTO NEL TERRITORIO COMUNALE DI TROIA (FG) E FOGGIA (FG)

PROGETTO DEFINITIVO

PROGETTAZIONE



Viale Volga (c/o Pad.129 Fiera del Levante - The Hub Bari), s.n.c. - Bari (BA)
ing. Sebanino GIOTTA - ing. Fabio PACCAPELO
ing. Francesca SACCAROLA - geom. Raffaella TISTI

ARCHITETTURA E PAESAGGIO

arch. Vincenzo RUSSO

IMPIANTI ELETTRICI

ing. Roberto DI MONTE

GEOLOGIA

geol. Pietro PEPE

ACUSTICA

ing. Francesco PAPEO

ARCHEOLOGIA

dott.ssa. archeol. Domenica CARRASSO

STUDIO PEDO-AGRONOMICO

dott.ssa Sara MASTRANGELO

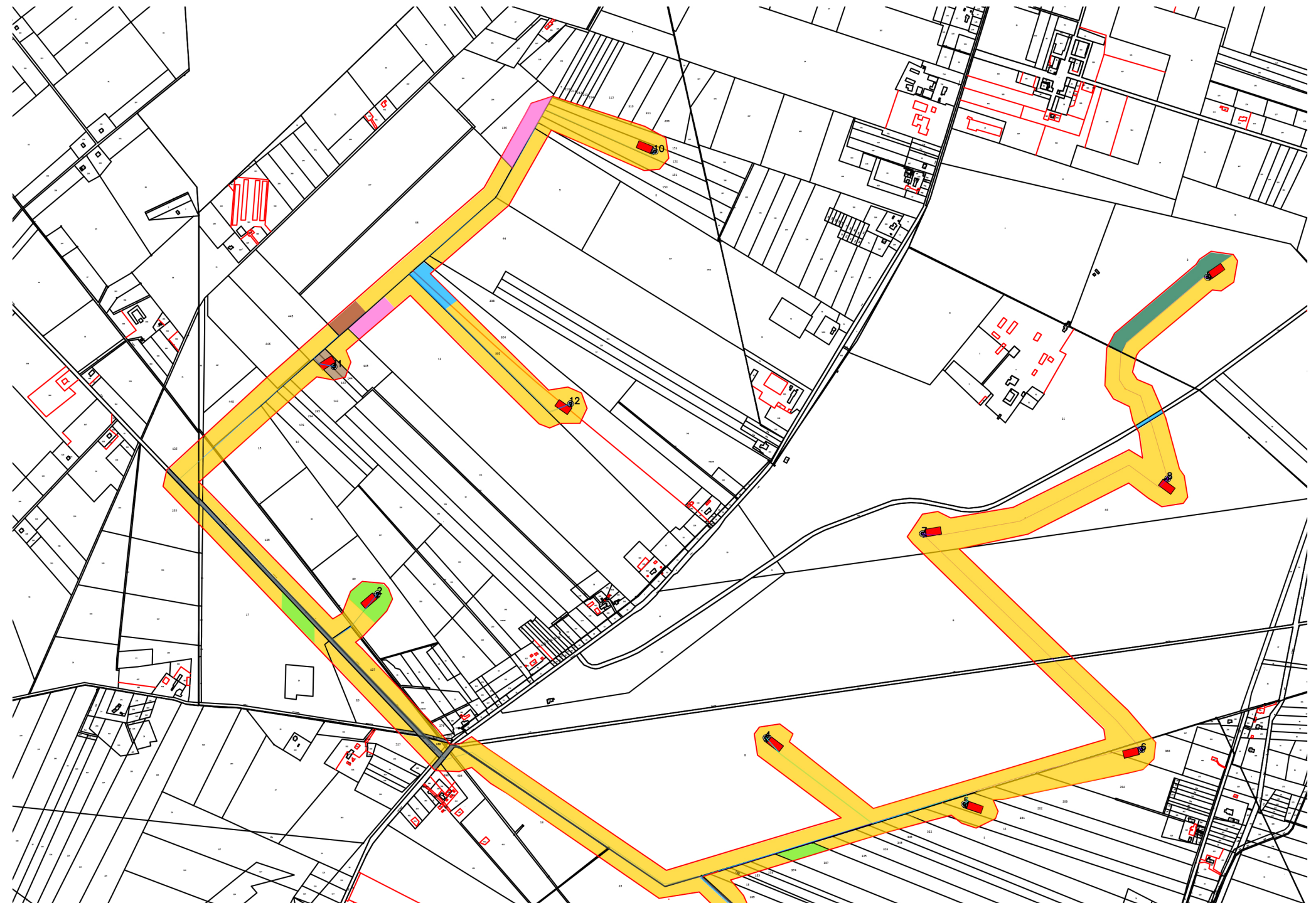
ASPETTI FAUNISTICI

dott. Fabio MASTROPASQUA

SIA.ES. STUDI SPECIALISTICI

ES.12 ARCHEOLOGIA

ES.12.3a CARTA DELLA VISIBILITÀ E DELL'UTILIZZO DEI SUOLI



LEGENDA

- UR 1. Terreno arato a visibilità buona.
- UR 2. Terreno arato a visibilità media
- UR 3. Vigneto a visibilità buona
- UR 4. Uliveto arato a visibilità buona
- UR 5. Uliveto a visibilità media e bassa
- UR 6. Uliveto incolto a visibilità nulla
- UR 7. Seminativo a visibilità buona
- UR 8. Seminativo semi-coprente a visibilità media e bassa.
- UR 9. Seminativo coprente a visibilità nulla
- UR 10. Incolto a visibilità bassa
- UR 11. Incolto a visibilità nulla
- UR 12. Proprietà privata
- UR 13. Cemento, strade brecciate e asfaltate a visibilità nulla

