

**PROGETTO PER LA REALIZZAZIONE DI UN IMPIANTO PER LA
PRODUZIONE DI ENERGIA MEDIANTE LO SFRUTTAMENTO DEL VENTO NEL
TERRITORIO COMUNALE DI FOGGIA (FG) E TROIA (FG)**

PROGETTO DEFINITIVO

prima emissione: febbraio 2022

REV.	DATA	DESCRIZIONE:

PROGETTAZIONE

ARCHITETTURA E PAESAGGIO



via Volga c/o Fiera del Levante Pad.129 - BARI (BA)
ing. Sebanino GIOTTA - ing. Fabio PACCAPELO
ing. Francesca SACCAROLA - geom. Raffaella TISTI

VIRUSDESIGN*
arch. Vincenzo RUSSO
via Puglie n.8 - Cerignola (FG)

IMPIANTI ELETTRICI

ing. Roberto DI MONTE

GEOLOGIA

geol. Pietro PEPE

ACUSTICA

ing. Francesco PAPEO

ARCHEOLOGIA

dr.ssa archeol. Domenica CARRASSO

STUDIO PEDO-AGRONOMICO

dr. for. Sara MASTRANGELO

ASPETTI FAUNISTICI

dott. nat. Fabio MASTROPASQUA



DOMENICA CARRASSO
Via G. Marconi, 19
70017 PUTIGNANO (BA)
C. F. CRR DNC 89141 A148U
P. IVA 08138100724



SIA.ES. STUDI SPECIALISTICI
ES.8 ANALISI DEI RECETTORI SENSIBILI
ES.8.2 SCHEDE MONOGRAFICHE



SCHEDA MONOGRAFICHE

INDICE

1.1	MANUFATTO 1	1
1.2	MANUFATTO 2	1
1.3	MANUFATTO 3	2
1.4	MANUFATTO 4	2
1.5	MANUFATTO 5	3
1.6	MANUFATTO 6	3
1.7	MANUFATTO 7	4
1.8	MANUFATTO 8	4
1.9	MANUFATTO 9	4
1.10	MANUFATTO 10	5
1.11	MANUFATTO 11	5
1.12	MANUFATTO 12	6
1.13	MANUFATTO 13	6
1.14	MANUFATTO 14	7
1.15	MANUFATTO 15	7
1.16	MANUFATTO 16	8
1.17	MANUFATTO 17	8
1.18	MANUFATTO 18	9
1.19	MANUFATTO 19	9
1.20	MANUFATTO 20	10
1.21	MANUFATTO 21	10
1.22	MANUFATTO 22	11
1.23	MANUFATTO 23	11
1.24	MANUFATTO 24	11
1.25	MANUFATTO 25	12
1.26	MANUFATTO 26	12
1.27	MANUFATTO 27	13
1.28	MANUFATTO 28	13
1.29	MANUFATTO 29	13
1.30	MANUFATTO 30	14
1.31	MANUFATTO 31	14
1.32	MANUFATTO 32	15
1.33	MANUFATTO 33	15
1.34	MANUFATTO 34	16
1.35	MANUFATTO 35	16
1.36	MANUFATTO 36	17
1.37	MANUFATTO 37	17
1.38	MANUFATTO 38	18
1.39	MANUFATTO 39	18

**PROGETTO PER LA REALIZZAZIONE DI UN IMPIANTO PER LA PRODUZIONE DI ENERGIA MEDIANTE LO
SFRUTTAMENTO DEL VENTO NEL TERRITORIO COMUNALE DI SAN SEVERO (FG)**

SCHEDE MONOGRAFICHE

1.40	MANUFATTO 40	19
1.41	MANUFATTO 41	19
1.42	MANUFATTO 42	20
1.43	MANUFATTO 43	20
1.44	MANUFATTO 44	20
1.45	MANUFATTO 45	21
1.46	MANUFATTO 46	21
1.47	MANUFATTO 47	22
1.48	MANUFATTO 48	22
1.49	MANUFATTO 49	23
1.50	MANUFATTO 50	23
1.51	MANUFATTO 51	24
1.52	MANUFATTO 52	24
1.53	MANUFATTO 53	24
1.54	MANUFATTO 54	25
1.55	MANUFATTO 55	25
1.56	MANUFATTO 56	26
1.57	MANUFATTO 57	26
1.58	MANUFATTO 58	27
1.59	MANUFATTO 59	27
1.60	MANUFATTO 60	28
1.61	MANUFATTO 61	28
1.62	MANUFATTO 62	29
1.63	MANUFATTO 63	29
1.64	MANUFATTO 64	30
1.65	MANUFATTO 65	30
1.66	MANUFATTO 66	31
1.67	MANUFATTO 67	31
1.68	MANUFATTO 68	32
1.69	MANUFATTO 69	32
1.70	MANUFATTO 70	32

PROGETTO PER LA REALIZZAZIONE DI UN IMPIANTO PER LA PRODUZIONE DI ENERGIA MEDIANTE LO SFRUTTAMENTO DEL VENTO NEL TERRITORIO COMUNALE DI FOGGIA E TROIA (FG)

SCHEDE MONOGRAFICHE

1.1 MANUFATTO 1



	Peculiarità del manufatto			
	est		nord	
Coordinate geografiche UTM WGS84 33 NORD	537.515,466		4.577.450,52	
DATI CATASTALI	Comune	Foglio	Particella	Categoria
	FOGGIA	218	408	A/4 - C/2
TIPOLOGIA	ABITAZIONI POPOLARI - MAGAZZINI E LOCALI DI DEPOSITO			
ABITATO	Sì			
ABITABILE	Sì			
POTENZIALE RICETTORE	Sì			
DISTANZA TURBINA PIÙ VICINA	740m			

1.2 MANUFATTO 2



	Peculiarità del manufatto			
	est		nord	
Coordinate geografiche UTM WGS84 33 NORD	537.737,949		4.577.506,14	
DATI CATASTALI	Comune	Foglio	Particella	Categoria
	FOGGIA	217	839	A/3 - C/2
TIPOLOGIA	ABITAZIONI TIPO ECONOMICO - MAGAZZINI E LOCALI DI DEPOSITO			
ABITATO	Sì			
ABITABILE	Sì			
POTENZIALE RICETTORE	Sì			
DISTANZA TURBINA PIÙ VICINA	805m			

PROGETTO PER LA REALIZZAZIONE DI UN IMPIANTO PER LA PRODUZIONE DI ENERGIA MEDIANTE LO SFRUTTAMENTO DEL VENTO NEL TERRITORIO COMUNALE DI FOGGIA E TROIA (FG)

SCHEDE MONOGRAFICHE

1.3 MANUFATTO 3



Coordinate geografiche UTM WGS84 33 NORD	Peculiarità del manufatto			
	est		nord	
	537.718,549		4.577.625,334	
DATI CATASTALI	Comune	Foglio	Particella	Categoria
	FOGGIA	218	351	A/3 - C/2
TIPOLOGIA	ABITAZIONI TIPO ECONOMICO - MAGAZZINI E LOCALI DI DEPOSITO			
ABITATO	Sì			
ABITABILE	Sì			
POTENZIALE RICETTORE	Sì			
DISTANZA TURBINA PIÙ VICINA	700m			

1.4 MANUFATTO 4



Coordinate geografiche UTM WGS84 33 NORD	Peculiarità del manufatto			
	est		nord	
	537.817,811		4.577.570,151	
DATI CATASTALI	Comune	Foglio	Particella	Categoria
	FOGGIA	217	800	A/4
TIPOLOGIA	ABITAZIONI DI TIPO POPOLARE			
ABITATO	Sì			
ABITABILE	Sì			
POTENZIALE RICETTORE	Sì			
DISTANZA TURBINA PIÙ VICINA	810m			

PROGETTO PER LA REALIZZAZIONE DI UN IMPIANTO PER LA PRODUZIONE DI ENERGIA MEDIANTE LO SFRUTTAMENTO DEL VENTO NEL TERRITORIO COMUNALE DI FOGGIA E TROIA (FG)

SCHEDE MONOGRAFICHE

1.5 MANUFATTO 5



Coordinate geografiche UTM WGS84 33 NORD	Peculiarità del manufatto			
	est		nord	
	537.843,233		4.577.600,711	
DATI CATASTALI	Comune	Foglio	Particella	Categoria
	FOGGIA	217	691	A/4 - C/2
TIPOLOGIA	ABITAZIONI POPOLARI - MAGAZZINI E LOCALI DI DEPOSITO			
ABITATO	Sì			
ABITABILE	Sì			
POTENZIALE RICETTORE	Sì			
DISTANZA TURBINA PIÙ VICINA	810m			

1.6 MANUFATTO 6



Coordinate geografiche UTM WGS84 33 NORD	Peculiarità del manufatto			
	est		nord	
	537.862,962		4.577.765,501	
DATI CATASTALI	Comune	Foglio	Particella	Categoria
	FOGGIA	217	865	A/3
TIPOLOGIA	ABITAZIONI DI TIPO ECONOMICO			
ABITATO	Sì			
ABITABILE	Sì			
POTENZIALE RICETTORE	Sì			
DISTANZA TURBINA PIÙ VICINA	730m			

SCHEDE MONOGRAFICHE

1.7 MANUFATTO 7



Coordinate geografiche UTM WGS84 33 NORD	Peculiarità del manufatto			
	est		nord	
	537.896,644		4.577.782,08	
DATI CATASTALI	Comune	Foglio	Particella	Categoria
	FOGGIA	217	905	A/4
TIPOLOGIA	ABITAZIONI DI TIPO POPOLARE			
ABITATO	Sì			
ABITABILE	Sì			
POTENZIALE RICETTORE	Sì			
DISTANZA TURBINA PIÙ VICINA	750m			

1.8 MANUFATTO 8



Coordinate geografiche UTM WGS84 33 NORD	Peculiarità del manufatto			
	est		nord	
	537.905,336		4.577.788,818	
DATI CATASTALI	Comune	Foglio	Particella	Categoria
	FOGGIA	217	670	A/3 - C/2
TIPOLOGIA	ABITAZIONI TIPO ECONOMICO - MAGAZZINI E LOCALI DI DEPOSITO			
ABITATO	Sì			
ABITABILE	Sì			
POTENZIALE RICETTORE	Sì			
DISTANZA TURBINA PIÙ VICINA	755m			

1.9 MANUFATTO 9

PROGETTO PER LA REALIZZAZIONE DI UN IMPIANTO PER LA PRODUZIONE DI ENERGIA MEDIANTE LO SFRUTTAMENTO DEL VENTO NEL TERRITORIO COMUNALE DI FOGGIA E TROIA (FG)

SCHEDE MONOGRAFICHE



Coordinate geografiche UTM WGS84 33 NORD	Peculiarità del manufatto			
	est		nord	
	537.870,137		4.577.866,118	
DATI CATASTALI	Comune	Foglio	Particella	Categoria
	FOGGIA	217	687	A/3 - C/2
TIPOLOGIA	ABITAZIONI ECONOMICO - MAGAZZINI E DEPOSITO			
ABITATO	Sì			
ABITABILE	Sì			
POTENZIALE RICETTORE	Sì			
DISTANZA TURBINA	690m			

1.10 MANUFATTO 10



Coordinate geografiche UTM WGS84 33 NORD	Peculiarità del manufatto			
	est		nord	
	537.899,94		4.577.873,047	
DATI CATASTALI	Comune	Foglio	Particella	Categoria
	FOGGIA	217	522	A/3 - C/2
TIPOLOGIA	ABITAZIONI ECONOMICO - MAGAZZINI E DEPOSITO			
ABITATO	Sì			
ABITABILE	Sì			
POTENZIALE RICETTORE	Sì			
DISTANZA TURBINA	710m			

1.11 MANUFATTO 11



Coordinate geografiche UTM WGS84 33 NORD	Peculiarità del manufatto			
	est		nord	
	537.959,919		4.577.836,408	
DATI CATASTALI	Comune	Foglio	Particella	Categoria
	FOGGIA	217	733	A/4 - C/2
TIPOLOGIA	ABITAZIONI TIPO POPOLARE - MAGAZZINI E LOCALI DI DEPOSITO			
ABITATO	Sì			
ABITABILE	Sì			
POTENZIALE RICETTORE	Sì			
DISTANZA TURBINA PIÙ VICINA	780m			

PROGETTO PER LA REALIZZAZIONE DI UN IMPIANTO PER LA PRODUZIONE DI ENERGIA MEDIANTE LO SFRUTTAMENTO DEL VENTO NEL TERRITORIO COMUNALE DI FOGGIA E TROIA (FG)

SCHEDE MONOGRAFICHE

1.12 MANUFATTO 12



Coordinate geografiche UTM WGS84 33 NORD	Peculiarità del manufatto			
	est		nord	
	538.040,518		4.577.769,435	
DATI CATASTALI	Comune	Foglio	Particella	Categoria
	FOGGIA	217	795	A/7 – D/10
TIPOLOGIA	ABITAZIONI VILLINI – FABBRICATI RURALI			
ABITATO	Sì			
ABITABILE	Sì			
POTENZIALE RICETTORE	Sì			
DISTANZA TURBINA PIÙ VICINA	780m			

1.13 MANUFATTO 13



Coordinate geografiche UTM WGS84 33 NORD	Peculiarità del manufatto			
	est		nord	
	538.694,167		4.581.180,915	
DATI CATASTALI	Comune	Foglio	Particella	Categoria
	TROIA	23	400	A/3
TIPOLOGIA	ABITAZIONI TIPO ECONOMICO			
ABITATO	Sì			
ABITABILE	Sì			
POTENZIALE RICETTORE	Sì			
DISTANZA TURBINA PIÙ VICINA	520m			

PROGETTO PER LA REALIZZAZIONE DI UN IMPIANTO PER LA PRODUZIONE DI ENERGIA MEDIANTE LO SFRUTTAMENTO DEL VENTO NEL TERRITORIO COMUNALE DI FOGGIA E TROIA (FG)

SCHEDE MONOGRAFICHE

1.14 MANUFATTO 14



Coordinate geografiche UTM WGS84 33 NORD	Peculiarità del manufatto			
	est		nord	
	538.401,293		4.580.879,903	
DATI CATASTALI	Comune	Foglio	Particella	Categoria
	TROIA	22	456	A/3 – D/10
TIPOLOGIA	ABITAZIONI TIPO ECONOMICO – FABBRICATI RURALI			
ABITATO	Sì			
ABITABILE	Sì			
POTENZIALE RICETTORE	Sì			
DISTANZA TURBINA PIÙ VICINA	590m			

1.15 MANUFATTO 15



Coordinate geografiche UTM WGS84 33 NORD	Peculiarità del manufatto	
	est	nord
	538.178,066	4.580.719,004

PROGETTO PER LA REALIZZAZIONE DI UN IMPIANTO PER LA PRODUZIONE DI ENERGIA MEDIANTE LO SFRUTTAMENTO DEL VENTO NEL TERRITORIO COMUNALE DI FOGGIA E TROIA (FG)

SCHEDE MONOGRAFICHE

DATI CATASTALI	Comune	Foglio	Particella	Categoria
		TROIA	22	362
TIPOLOGIA	VILLINI			
ABITATO	Sì			
ABITABILE	Sì			
POTENZIALE RICETTORE	Sì			
DISTANZA TURBINA PIÙ VICINA	800m			

1.16 MANUFATTO 16



Coordinate geografiche UTM WGS84 33 NORD	Peculiarità del manufatto			
	est		nord	
	538.235,989		4.580.513,615	
DATI CATASTALI	Comune	Foglio	Particella	Categoria
	TROIA	21	539	A/3 - -D/10
TIPOLOGIA	ABITAZIONI TIPO ECONOMICO – FABBRICATI RURALI			
ABITATO	Sì			
ABITABILE	Sì			
POTENZIALE RICETTORE	Sì			
DISTANZA TURBINA PIÙ VICINA	770m			

1.17 MANUFATTO 17



Coordinate geografiche UTM WGS84 33 NORD	Peculiarità del manufatto			
	est		nord	
	538.495,333		4.579.712,32	
DATI CATASTALI	Comune	Foglio	Particella	Categoria
	TROIA	22	460	A/3 – A/6- D/10
TIPOLOGIA	ABITAZIONI TIPO ECONOMICO – ABITAZIONI E FABBRICATI RURALI			
ABITATO	Sì			
ABITABILE	Sì			
POTENZIALE RICETTORE	Sì			
DISTANZA TURBINA PIÙ VICINA	680m			

SCHEDE MONOGRAFICHE

1.18 MANUFATTO 18



Coordinate geografiche UTM WGS84 33 NORD	Peculiarità del manufatto			
	est		nord	
	538.843,428		4.579.524,678	
DATI CATASTALI	Comune	Foglio	Particella	Categoria
	TROIA	29	410	A/3
TIPOLOGIA	ABITAZIONI TIPO ECONOMICO			
ABITATO	Sì			
ABITABILE	Sì			
POTENZIALE RICETTORE	Sì			
DISTANZA TURBINA PIÙ VICINA	540m			

1.19 MANUFATTO 19



Coordinate geografiche UTM WGS84 33 NORD	Peculiarità del manufatto			
	est		nord	
	539.022,469		4.579.476,111	
DATI CATASTALI	Comune	Foglio	Particella	Categoria
	TROIA	29	523	A/4 - C/6
TIPOLOGIA	ABITAZIONI TIPO POPOLARE - SCUDERIE STALLE			
ABITATO	Sì			
ABITABILE	Sì			
POTENZIALE RICETTORE	Sì			
DISTANZA TURBINA	530m			

SCHEDE MONOGRAFICHE

1.20 MANUFATTO 20



Coordinate geografiche UTM WGS84 33 NORD	Peculiarità del manufatto			
	est		nord	
	539.045,412		4.579.501,137	
DATI CATASTALI	Comune	Foglio	Particella	Categoria
	TROIA	29	421	A/3 - C/2
TIPOLOGIA	ABITAZIONI TIPO ECONOMICO - MAGAZZINI E LOCALI DI DEPOSITO			
ABITATO	SI			
ABITABILE	SI			
POTENZIALE RICETTORE	SI			
DISTANZA TURBINA PIÙ VICINA	500m			

1.21 MANUFATTO 21



Coordinate geografiche UTM WGS84 33 NORD	Peculiarità del manufatto			
	est		nord	
	539.318,91		4.579.302,668	
DATI CATASTALI	Comune	Foglio	Particella	Categoria
	TROIA	29	415	F/2
TIPOLOGIA	UNITÀ COLLABENTE			
ABITATO	NO			
ABITABILE	NO			
POTENZIALE RICETTORE	NO			
DISTANZA TURBINA PIÙ VICINA	720m			

PROGETTO PER LA REALIZZAZIONE DI UN IMPIANTO PER LA PRODUZIONE DI ENERGIA MEDIANTE LO SFRUTTAMENTO DEL VENTO NEL TERRITORIO COMUNALE DI FOGGIA E TROIA (FG)

SCHEDE MONOGRAFICHE

1.22 MANUFATTO 22



Coordinate geografiche UTM WGS84 33 NORD	Peculiarità del manufatto			
	est		nord	
	539.353,278		4.579.337,061	
DATI CATASTALI	Comune	Foglio	Particella	Categoria
	TROIA	29	418	C/2 – F/2
TIPOLOGIA	MAGAZZINI E LOCALI DI DEPOSITO - UNITÀ COLLABENTE			
ABITATO	NO			
ABITABILE	NO			
POTENZIALE RICETTORE	NO			
DISTANZA TURBINA PIÙ VICINA	700m			

1.23 MANUFATTO 23



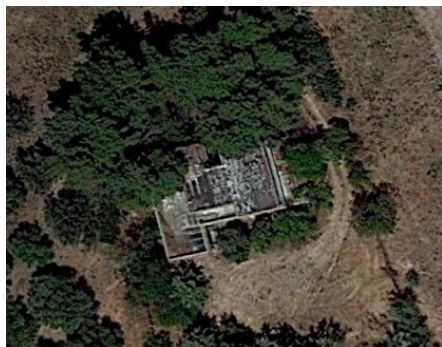
Coordinate geografiche UTM WGS84 33 NORD	Peculiarità del manufatto			
	est		nord	
	539.397,418		4.579.587,445	
DATI CATASTALI	Comune	Foglio	Particella	Categoria
	TROIA	23	336	A/4 - C/2 – C/6
TIPOLOGIA	ABITAZIONI TIPO POPOLARE - MAGAZZINI E LOCALI DI DEPOSITO - SCUDERIE			
ABITATO	SÌ			
ABITABILE	SÌ			
POTENZIALE RICETTORE	SÌ			
DISTANZA TURBINA PIÙ VICINA	500m			

1.24 MANUFATTO 24

Coordinate geografiche UTM WGS84 33 NORD	Peculiarità del manufatto			
	est		nord	
	539.676,759		4.579.649,567	
DATI CATASTALI	Comune	Foglio	Particella	Categoria
	FOGGIA	214	148	A/7 - C/2
TIPOLOGIA	VILLINI - MAGAZZINI E LOCALI DI DEPOSITO			
ABITATO	SÌ			

PROGETTO PER LA REALIZZAZIONE DI UN IMPIANTO PER LA PRODUZIONE DI ENERGIA MEDIANTE LO SFRUTTAMENTO DEL VENTO NEL TERRITORIO COMUNALE DI FOGGIA E TROIA (FG)

SCHEDE MONOGRAFICHE



ABITABILE	Sì
POTENZIALE RICETTORE	Sì
DISTANZA TURBINA	660m

1.25 MANUFATTO 25



Coordinate geografiche UTM WGS84 33 NORD	Peculiarità del manufatto			
	est		nord	
	539.621,552		4.579.771,776	
DATI CATASTALI	Comune	Foglio	Comune	Foglio
	TROIA	23	328	A/3 - A/4 - C/2
TIPOLOGIA	ABITAZIONI ECONOMICO - POPOLARE - SCUDERIE			
ABITATO	Sì			
ABITABILE	Sì			
POTENZIALE RICETTORE	Sì			
DISTANZA TURBINA	560m			

1.26 MANUFATTO 26



Coordinate geografiche UTM WGS84 33 NORD	Peculiarità del manufatto			
	est		nord	
	539.830,043		4.579.942,354	
DATI CATASTALI	Comune	Foglio	Particella	Categoria
	TROIA	23	412	A/3 - D/10
TIPOLOGIA	ABITAZIONI TIPO POPOLARE - FABBRICATI RURALI			
ABITATO	Sì			
ABITABILE	Sì			
POTENZIALE RICETTORE	Sì			
DISTANZA TURBINA PIÙ VICINA	680m			

PROGETTO PER LA REALIZZAZIONE DI UN IMPIANTO PER LA PRODUZIONE DI ENERGIA MEDIANTE LO SFRUTTAMENTO DEL VENTO NEL TERRITORIO COMUNALE DI FOGGIA E TROIA (FG)

SCHEDE MONOGRAFICHE

1.27 MANUFATTO 27



Coordinate geografiche UTM WGS84 33 NORD	Peculiarità del manufatto			
	est		nord	
	539.849,508		4.579.956,935	
DATI CATASTALI	Comune	Foglio	Particella	Categoria
	TROIA	23	335	A/3 - C/2
TIPOLOGIA	ABITAZIONI TIPO ECONOMICO - MAGAZZINI E LOCALI DI DEPOSITO			
ABITATO	Sì			
ABITABILE	Sì			
POTENZIALE RICETTORE	Sì			
DISTANZA TURBINA PIÙ VICINA	670m			

1.28 MANUFATTO 28



Coordinate geografiche UTM WGS84 33 NORD	Peculiarità del manufatto			
	est		nord	
	539.892,012		4.579.969,224	
DATI CATASTALI	Comune	Foglio	Particella	Categoria
	TROIA	23	333	A/3 - C/2
TIPOLOGIA	ABITAZIONI TIPO ECONOMICO - MAGAZZINI E LOCALI DI DEPOSITO			
ABITATO	Sì			
ABITABILE	Sì			
POTENZIALE RICETTORE	Sì			
DISTANZA TURBINA PIÙ VICINA	660m			

1.29 MANUFATTO 29

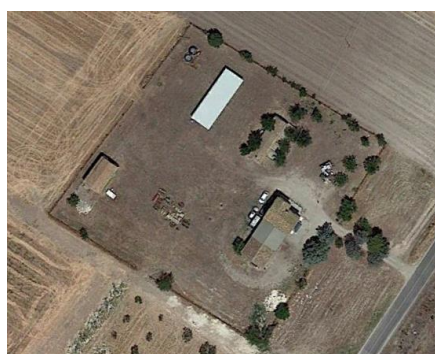
PROGETTO PER LA REALIZZAZIONE DI UN IMPIANTO PER LA PRODUZIONE DI ENERGIA MEDIANTE LO SFRUTTAMENTO DEL VENTO NEL TERRITORIO COMUNALE DI FOGGIA E TROIA (FG)

SCHEDE MONOGRAFICHE



Coordinate geografiche UTM WGS84 33 NORD	Peculiarità del manufatto			
	est		nord	
	540.011,089		4.580.070,924	
DATI CATASTALI	Comune	Foglio	Particella	Categoria
	TROIA	23	403	A/7
TIPOLOGIA	VILLINI			
ABITATO	Sì			
ABITABILE	Sì			
POTENZIALE RICETTORE	Sì			
DISTANZA TURBINA	610m			

1.30 MANUFATTO 30



Coordinate geografiche UTM WGS84 33 NORD	Peculiarità del manufatto			
	est		nord	
	540.193,053		4.580.268,93	
DATI CATASTALI	Comune	Foglio	Particella	Categoria
	TROIA	23	42	A/3 - C/2- C/6
TIPOLOGIA	ABITAZIONI TIPO ECONOMICO - MAGAZZINI - SCUDERIE			
ABITATO	Sì			
ABITABILE	Sì			
POTENZIALE RICETTORE	Sì			
DISTANZA TURBINA PIÙ VICINA	570m			

1.31 MANUFATTO 31



Coordinate geografiche UTM WGS84 33 NORD	Peculiarità del manufatto			
	est		nord	
	540.377,791		4.580.479,454	
DATI CATASTALI	Comune	Foglio	Particella	Categoria
	TROIA	23	221	A/3 - C/2
TIPOLOGIA	ABITAZIONI TIPO ECONOMICO - MAGAZZINI E LOCALI DI DEPOSITO			
ABITATO	Sì			

PROGETTO PER LA REALIZZAZIONE DI UN IMPIANTO PER LA PRODUZIONE DI ENERGIA MEDIANTE LO SFRUTTAMENTO DEL VENTO NEL TERRITORIO COMUNALE DI FOGGIA E TROIA (FG)

SCHEDE MONOGRAFICHE

ABITABILE	Si
POTENZIALE RICETTORE	Si
DISTANZA TURBINA PIÙ VICINA	590m

1.32 MANUFATTO 32



	Peculiarità del manufatto			
	est		nord	
Coordinate geografiche UTM WGS84 33 NORD	540.448,032		4.580.435,198	
DATI CATASTALI	Comune	Foglio	Particella	Categoria
	FOGGIA	214	139	F/2
TIPOLOGIA	UNITÀ COLLABENTE			
ABITATO	NO			
ABITABILE	NO			
POTENZIALE RICETTORE	NO			
DISTANZA TURBINA PIÙ VICINA	500m			

1.33 MANUFATTO 33



	Peculiarità del manufatto			
	est		nord	
Coordinate geografiche UTM WGS84 33 NORD	540.412,913		4.580.683,433	
DATI CATASTALI	Comune	Foglio	Particella	Categoria
	TROIA	21	821	A/3 - D/10
TIPOLOGIA	ABITAZIONI TIPO ECONOMICO – FABBRICATI RURALI			
ABITATO	Si			
ABITABILE	Si			
POTENZIALE RICETTORE	Si			
DISTANZA TURBINA PIÙ VICINA	675m			

PROGETTO PER LA REALIZZAZIONE DI UN IMPIANTO PER LA PRODUZIONE DI ENERGIA MEDIANTE LO SFRUTTAMENTO DEL VENTO NEL TERRITORIO COMUNALE DI FOGGIA E TROIA (FG)

SCHEDE MONOGRAFICHE

1.34 MANUFATTO 34



Coordinate geografiche UTM WGS84 33 NORD	Peculiarità del manufatto			
	est		nord	
	540.766,598		4.581.151,127	
DATI CATASTALI	Comune	Foglio	Particella	Categoria
	TROIA	21	853	A/3
TIPOLOGIA	ABITAZIONI TIPO ECONOMICO			
ABITATO	Sì			
ABITABILE	Sì			
POTENZIALE RICETTORE	Sì			
DISTANZA TURBINA PIÙ VICINA	800m			

1.35 MANUFATTO 35



Coordinate geografiche UTM WGS84 33 NORD	Peculiarità del manufatto			
	est		nord	
	540.878,538		4.581.363,810	
DATI CATASTALI	Comune	Foglio	Particella	Categoria
	TROIA	21	430-571-839	A/3 – A/4
TIPOLOGIA	ABITAZIONI TIPO ECONOMICO - ABITAZIONI TIPO POPOLARE			
ABITATO	Sì			
ABITABILE	Sì			
POTENZIALE RICETTORE	Sì			
DISTANZA TURBINA PIÙ VICINA	830m			

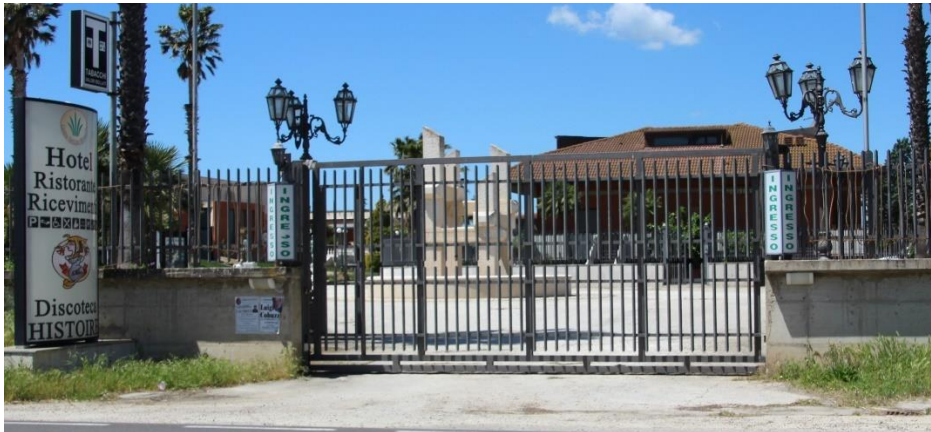
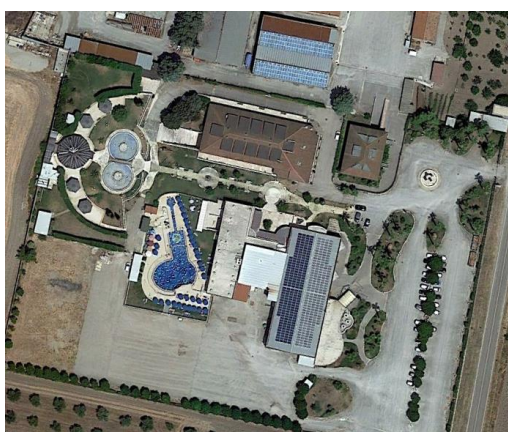
SCHEDE MONOGRAFICHE

1.36 MANUFATTO 36



Coordinate geografiche UTM WGS84 33 NORD	Peculiarità del manufatto			
	est		nord	
	540.897,925		4.581.394,962	
DATI CATASTALI	Comune	Foglio	Particella	Categoria
	TROIA	21	622	A/3
TIPOLOGIA	ABITAZIONI TIPO ECONOMICO			
ABITATO	Sì			
ABITABILE	Sì			
POTENZIALE RICETTORE	Sì			
DISTANZA TURBINA PIÙ VICINA	880m			

1.37 MANUFATTO 37



Coordinate geografiche UTM WGS84 33 NORD	Peculiarità del manufatto			
	est		nord	
	540.889,405		4.581.537,381	
DATI CATASTALI	Comune	Foglio	Particella	Categoria
	TROIA	21	606	A/7 - D/2 - C/2
TIPOLOGIA	VILLINI - ALBERGHI - MAGAZZINI E LOCALI DI DEPOSITO			
ABITATO	Sì			
ABITABILE	Sì			
POTENZIALE RICETTORE	Sì			
DISTANZA TURBINA PIÙ VICINA	875m			

SCHEDE MONOGRAFICHE

1.38 MANUFATTO 38



Coordinate geografiche UTM WGS84 33 NORD	Peculiarità del manufatto			
	est		nord	
	541.879,911		4.581.581,706	
DATI CATASTALI	Comune	Foglio	Particella	Categoria
	FOGGIA	188	336	A/7 - C/6
TIPOLOGIA	VILLINI – AUTORIMESSE, RIMESSE, SCUDERIE, STALLE			
ABITATO	Sì			
ABITABILE	Sì			
POTENZIALE RICETTORE	Sì			
DISTANZA TURBINA PIÙ VICINA	550m			

1.39 MANUFATTO 39



Coordinate geografiche UTM WGS84 33 NORD	Peculiarità del manufatto			
	est		nord	
	541.936,618		4.581.549,991	
DATI CATASTALI	Comune	Foglio	Particella	Categoria
	FOGGIA	188	329	A/7 - C/2
TIPOLOGIA	VILLINI - MAGAZZINI E LOCALI DI DEPOSITO			
ABITATO	Sì			
ABITABILE	Sì			
POTENZIALE RICETTORE	Sì			
DISTANZA TURBINA PIÙ VICINA	530m			

PROGETTO PER LA REALIZZAZIONE DI UN IMPIANTO PER LA PRODUZIONE DI ENERGIA MEDIANTE LO SFRUTTAMENTO DEL VENTO NEL TERRITORIO COMUNALE DI FOGGIA E TROIA (FG)

SCHEDE MONOGRAFICHE

1.40 MANUFATTO 40



Coordinate geografiche UTM WGS84 33 NORD	Peculiarità del manufatto			
	est		nord	
	542.418,846		4.581.282,726	
DATI CATASTALI	Comune	Foglio	Particella	Categoria
	FOGGIA	188	303	A/3 - D/1
TIPOLOGIA	ABITAZIONI TIPO ECONOMICO - OPIFICI			
ABITATO	Sì			
ABITABILE	Sì			
POTENZIALE RICETTORE	Sì			
DISTANZA TURBINA PIÙ VICINA	600m			

1.41 MANUFATTO 41



Coordinate geografiche UTM WGS84 33 NORD	Peculiarità del manufatto			
	est		nord	
	542.310,234		4.580.898,558	
DATI CATASTALI	Comune	Foglio	Particella	Categoria
	FOGGIA	188	376	A/3 - C/2
TIPOLOGIA	ABITAZIONI TIPO ECONOMICO - MAGAZZINI E LOCALI DI DEPOSITO			
ABITATO	Sì			
ABITABILE	Sì			
POTENZIALE RICETTORE	Sì			
DISTANZA TURBINA PIÙ VICINA	510m			

SCHEDE MONOGRAFICHE

1.42 MANUFATTO 42



Coordinate geografiche UTM WGS84 33 NORD	Peculiarità del manufatto			
	est		nord	
	542.422,357		4.580.820,217	
DATI CATASTALI	Comune	Foglio	Particella	Categoria
	FOGGIA	189	527	A/3 – A/4
TIPOLOGIA	ABITAZIONI TIPO ECONOMICO – TIPO POPOLARE			
ABITATO	Sì			
ABITABILE	Sì			
POTENZIALE RICETTORE	Sì			
DISTANZA TURBINA PIÙ VICINA	640m			

1.43 MANUFATTO 43



Coordinate geografiche UTM WGS84 33 NORD	Peculiarità del manufatto			
	est		nord	
	542.424,527		4.580.782,771	
DATI CATASTALI	Comune	Foglio	Particella	Categoria
	FOGGIA	189	358	A/3
TIPOLOGIA	ABITAZIONI TIPO ECONOMICO			
ABITATO	Sì			
ABITABILE	Sì			
POTENZIALE RICETTORE	Sì			
DISTANZA TURBINA	650m			

1.44 MANUFATTO 44



Coordinate geografiche	Peculiarità del manufatto	
	est	nord

PROGETTO PER LA REALIZZAZIONE DI UN IMPIANTO PER LA PRODUZIONE DI ENERGIA MEDIANTE LO SFRUTTAMENTO DEL VENTO NEL TERRITORIO COMUNALE DI FOGGIA E TROIA (FG)

SCHEDE MONOGRAFICHE

UTM WGS84 33 NORD	542.403,299		4.580.724,532	
DATI CATASTALI	Comune	Foglio	Particella	Categoria
	FOGGIA	189	596	A/2
TIPOLOGIA	ABITAZIONI TIPO CIVILE			
ABITATO	Sì			
ABITABILE	Sì			
POTENZIALE RICETTORE	Sì			
DISTANZA TURBINA PIÙ VICINA	660m			

1.45 MANUFATTO 45



Coordinate geografiche UTM WGS84 33 NORD	Peculiarità del manufatto			
	est		nord	
	542.301,087		4.580.566,827	
DATI CATASTALI	Comune	Foglio	Particella	Categoria
	FOGGIA	189	590	A/4 - C/2
TIPOLOGIA	ABITAZIONI TIPO POPOLARE - MAGAZZINI E LOCALI DI DEPOSITO			
ABITATO	Sì			
ABITABILE	Sì			
POTENZIALE RICETTORE	Sì			
DISTANZA TURBINA PIÙ VICINA	600m			

1.46 MANUFATTO 46



Coordinate geografiche UTM WGS84 33 NORD	Peculiarità del manufatto			
	est		nord	
	542.299,386		4.580.495,947	
DATI CATASTALI	Comune	Foglio	Particella	Categoria
	FOGGIA	189	700	A/3 - C/2
TIPOLOGIA	ABITAZIONI TIPO ECONOMICO - MAGAZZINI E LOCALI DI DEPOSITO			
ABITATO	Sì			
ABITABILE	Sì			

PROGETTO PER LA REALIZZAZIONE DI UN IMPIANTO PER LA PRODUZIONE DI ENERGIA MEDIANTE LO SFRUTTAMENTO DEL VENTO NEL TERRITORIO COMUNALE DI FOGGIA E TROIA (FG)

SCHEDE MONOGRAFICHE

POTENZIALE RICETTORE	Si
DISTANZA TURBINA PIÙ VICINA	585m

1.47 MANUFATTO 47



Coordinate geografiche UTM WGS84 33 NORD	Peculiarità del manufatto			
	est		nord	
	542.295,212		4.580.470,111	
DATI CATASTALI	Comune	Foglio	Particella	Categoria
	FOGGIA	189	648	A/4 - C/2
TIPOLOGIA	ABITAZIONI TIPO POPOLARE - MAGAZZINI E LOCALI DI DEPOSITO			
ABITATO	Si			
ABITABILE	Si			
POTENZIALE RICETTORE	Si			
DISTANZA TURBINA PIÙ VICINA	560m			

1.48 MANUFATTO 48



Coordinate geografiche UTM WGS84 33 NORD	Peculiarità del manufatto			
	est		nord	
	542.276,034		4.580.455,366	
DATI CATASTALI	Comune	Foglio	Particella	Categoria
	FOGGIA	189	588	A/3 - D/10
TIPOLOGIA	ABITAZIONI TIPO ECONOMICO - FABBRICATI RURALI			
ABITATO	Si			
ABITABILE	Si			
POTENZIALE RICETTORE	Si			
DISTANZA TURBINA PIÙ VICINA	560m			

SCHEDE MONOGRAFICHE

1.49 MANUFATTO 49



Coordinate geografiche UTM WGS84 33 NORD	Peculiarità del manufatto			
	est		nord	
	542.271,45		4.580.419,145	
DATI CATASTALI	Comune	Foglio	Particella	Categoria
	FOGGIA	189	680	A/3 - D/10
TIPOLOGIA	ABITAZIONI TIPO ECONOMICO – FABBRICATI RURALI			
ABITATO	Sì			
ABITABILE	Sì			
POTENZIALE RICETTORE	Sì			
DISTANZA TURBINA PIÙ VICINA	550m			

1.50 MANUFATTO 50



Coordinate geografiche UTM WGS84 33 NORD	Peculiarità del manufatto			
	est		nord	
	542.290,153		4.580.373,606	
DATI CATASTALI	Comune	Foglio	Particella	Categoria
	FOGGIA	189	508	A/4
TIPOLOGIA	ABITAZIONI TIPO POPOLARE			
ABITATO	Sì			
ABITABILE	Sì			
POTENZIALE RICETTORE	Sì			
DISTANZA TURBINA PIÙ VICINA	570m			

PROGETTO PER LA REALIZZAZIONE DI UN IMPIANTO PER LA PRODUZIONE DI ENERGIA MEDIANTE LO SFRUTTAMENTO DEL VENTO NEL TERRITORIO COMUNALE DI FOGGIA E TROIA (FG)

SCHEDE MONOGRAFICHE

1.51 MANUFATTO 51



Coordinate geografiche UTM WGS84 33 NORD	Peculiarità del manufatto			
	est		nord	
	542.221,589		4.580.314,468	
DATI CATASTALI	Comune	Foglio	Particella	Categoria
	FOGGIA	189	479	C/6
TIPOLOGIA	SCUDERIE STALLE AUTORIMESSE			
ABITATO	NO			
ABITABILE	NO			
POTENZIALE RICETTORE	NO			
DISTANZA TURBINA PIÙ VICINA	510m			

1.52 MANUFATTO 52



Coordinate geografiche UTM WGS84 33 NORD	Peculiarità del manufatto			
	est		nord	
	540.555,69		4.577.878,20	
DATI CATASTALI	Comune	Foglio	Particella	Categoria
	FOGGIA	217	705	D/10
TIPOLOGIA	FABBRICATI RURALI			
ABITATO	NO			
ABITABILE	NO			
POTENZIALE RICETTORE	NO			
DISTANZA TURBINA	430m			

1.53 MANUFATTO 53



Coordinate geografiche UTM WGS84 33 NORD	Peculiarità del manufatto			
	est		nord	
	540.690,613		4.577.549,021	
DATI CATASTALI	Comune	Foglio	Particella	Categoria

PROGETTO PER LA REALIZZAZIONE DI UN IMPIANTO PER LA PRODUZIONE DI ENERGIA MEDIANTE LO SFRUTTAMENTO DEL VENTO NEL TERRITORIO COMUNALE DI FOGGIA E TROIA (FG)

SCHEDE MONOGRAFICHE

	FOGGIA	217	720	E/3
TIPOLOGIA	FABBRICATI PER ESIGENZE PUBBLICHE SPECIALI			
ABITATO	NO			
ABITABILE	NO			
POTENZIALE RICETTORE	NO			
DISTANZA TURBINA PIÙ VICINA	650m			

1.54 MANUFATTO 54



	Peculiarità del manufatto			
	est		nord	
Coordinate geografiche UTM WGS84 33 NORD	540.723,321		4.577.479,077	
DATI CATASTALI	Comune	Foglio	Particella	Categoria
	FOGGIA	217	707	A/3 - C/2 - C/6
TIPOLOGIA	ABITAZIONI TIPO ECONOMICO - MAGAZZINI - SCUDERIE			
ABITATO	Sì			
ABITABILE	Sì			
POTENZIALE RICETTORE	Sì			
DISTANZA TURBINA PIÙ VICINA	710m			

1.55 MANUFATTO 55



PROGETTO PER LA REALIZZAZIONE DI UN IMPIANTO PER LA PRODUZIONE DI ENERGIA MEDIANTE LO SFRUTTAMENTO DEL VENTO NEL TERRITORIO COMUNALE DI FOGGIA E TROIA (FG)

SCHEDE MONOGRAFICHE

Coordinate geografiche UTM WGS84 33 NORD	Peculiarità del manufatto			
	est		nord	
	540.821,096		4.577.509,797	
DATI CATASTALI	Comune	Foglio	Particella	Categoria
	FOGGIA	217	637	A/3
TIPOLOGIA	ABITAZIONI TIPO ECONOMICO			
ABITATO	Sì			
ABITABILE	Sì			
POTENZIALE RICETTORE	Sì			
DISTANZA TURBINA PIÙ VICINA	670m			

1.56 MANUFATTO 56



Coordinate geografiche UTM WGS84 33 NORD	Peculiarità del manufatto			
	est		nord	
	541.649,842		4.577.797,543	
DATI CATASTALI	Comune	Foglio	Particella	Categoria
	FOGGIA	215	415	A/3 - C/6
TIPOLOGIA	ABITAZIONI TIPO ECONOMICO - MAGAZZINI E LOCALI DI DEPOSITO			
ABITATO	Sì			
ABITABILE	Sì			
POTENZIALE RICETTORE	Sì			
DISTANZA TURBINA PIÙ VICINA	870m			

1.57 MANUFATTO 57



Coordinate geografiche UTM WGS84 33 NORD	Peculiarità del manufatto			
	est		nord	
	541.438,215		4.578.206,318	
DATI CATASTALI	Comune	Foglio	Particelle	Categoria

PROGETTO PER LA REALIZZAZIONE DI UN IMPIANTO PER LA PRODUZIONE DI ENERGIA MEDIANTE LO SFRUTTAMENTO DEL VENTO NEL TERRITORIO COMUNALE DI FOGGIA E TROIA (FG)

SCHEDE MONOGRAFICHE

	FOGGIA	215	394-395-397-443	A/3 – A/4
TIPOLOGIA	ABITAZIONI TIPO ECONOMICO – ABITAZIONI TIPO POPOLARE			
ABITATO	Sì			
ABITABILE	Sì			
POTENZIALE RICETTORE	Sì			
DISTANZA TURBINA PIÙ VICINA	570m			

1.58 MANUFATTO 58



	Peculiarità del manufatto			
	est		nord	
Coordinate geografiche UTM WGS84 33 NORD	541.550,433		4.578.708,308	
DATI CATASTALI	Comune	Foglio	Particella	Categoria
	FOGGIA	215	388	A/4 - C/2
TIPOLOGIA	ABITAZIONI TIPO POPOLARE - MAGAZZINI E LOCALI DI DEPOSITO			
ABITATO	Sì			
ABITABILE	Sì			
POTENZIALE RICETTORE	Sì			
DISTANZA TURBINA PIÙ VICINA	780m			

1.59 MANUFATTO 59



	Peculiarità del manufatto			
	est		nord	
Coordinate geografiche UTM WGS84 33 NORD	541.646,252		4.578.960,028	
DATI CATASTALI	Comune	Foglio	Particella	Categoria
	FOGGIA	215	392	A/4 – D/10
TIPOLOGIA	ABITAZIONI TIPO POPOLARE – FABBRICATI RURALI			
ABITATO	Sì			
ABITABILE	Sì			
POTENZIALE RICETTORE	Sì			

PROGETTO PER LA REALIZZAZIONE DI UN IMPIANTO PER LA PRODUZIONE DI ENERGIA MEDIANTE LO SFRUTTAMENTO DEL VENTO NEL TERRITORIO COMUNALE DI FOGGIA E TROIA (FG)

SCHEDE MONOGRAFICHE

DISTANZA TURBINA PIÙ VICINA

530m

1.60 MANUFATTO 60



	Peculiarità del manufatto			
	est		nord	
Coordinate geografiche UTM WGS84 33 NORD	541.753,179		4.578.897,646	
DATI CATASTALI	Comune	Foglio	Particella	Categoria
	FOGGIA	215	112	A/3 – D/10
TIPOLOGIA	ABITAZIONI TIPO ECONOMICO – FABBRICATI RURALI			
ABITATO	Sì			
ABITABILE	Sì			
POTENZIALE RICETTORE	Sì			
DISTANZA TURBINA PIÙ VICINA	610m			

1.61 MANUFATTO 61



	Peculiarità del manufatto			
	est		nord	
Coordinate geografiche UTM WGS84 33 NORD	541.831,273		4.579.124,895	
DATI CATASTALI	Comune	Foglio	Particella	Categoria
	FOGGIA	215	428	A/4 - C/2
TIPOLOGIA	ABITAZIONI TIPO POPOLARE - MAGAZZINI E LOCALI DI DEPOSITO			

PROGETTO PER LA REALIZZAZIONE DI UN IMPIANTO PER LA PRODUZIONE DI ENERGIA MEDIANTE LO SFRUTTAMENTO DEL VENTO NEL TERRITORIO COMUNALE DI FOGGIA E TROIA (FG)

SCHEDE MONOGRAFICHE

ABITATO	Si
ABITABILE	Si
POTENZIALE RICETTORE	Si
DISTANZA TURBINA PIÙ VICINA	430m

1.62 MANUFATTO 62



Coordinate geografiche UTM WGS84 33 NORD	Peculiarità del manufatto			
	est		nord	
	541.774,995		4.579.224,198	
DATI CATASTALI	Comune	Foglio	Particella	Categoria
	FOGGIA	215	406-405	A/3 – A/4 - C/2 – C/6
TIPOLOGIA	ABITAZIONI TIPO ECONOMICO - POPOLARE - MAGAZZINI E SCUDERIE			
ABITATO	Si			
ABITABILE	Si			
POTENZIALE RICETTORE	Si			
DISTANZA TURBINA PIÙ VICINA	310m			

1.63 MANUFATTO 63



Coordinate geografiche UTM WGS84 33 NORD	Peculiarità del manufatto			
	est		nord	
	541.895,018		4.579.284,995	
DATI CATASTALI	Comune	Foglio	Particella	Categoria
	FOGGIA	215	407	A/4 - C/2 – C/6
TIPOLOGIA	ABITAZIONI TIPO POPOLARE - MAGAZZINI - SCUDERIE			
ABITATO	Si			

PROGETTO PER LA REALIZZAZIONE DI UN IMPIANTO PER LA PRODUZIONE DI ENERGIA MEDIANTE LO SFRUTTAMENTO DEL VENTO NEL TERRITORIO COMUNALE DI FOGGIA E TROIA (FG)

SCHEDE MONOGRAFICHE

ABITABILE	Sì
POTENZIALE RICETTORE	Sì
DISTANZA TURBINA PIÙ VICINA	350m

1.64 MANUFATTO 64



Coordinate geografiche UTM WGS84 33 NORD	Peculiarità del manufatto			
	est		nord	
	541.915,237		4.579.336,781	
DATI CATASTALI	Comune	Foglio	Particella	Categoria
	FOGGIA	215	195	A/3 - F/3
TIPOLOGIA	ABITAZIONI TIPO ECONOMICO – IN CORSO DI COSTRUZIONE			
ABITATO	Sì			
ABITABILE	Sì			
POTENZIALE RICETTORE	Sì			
DISTANZA TURBINA PIÙ VICINA	340m			

1.65 MANUFATTO 65



Coordinate geografiche UTM WGS84 33 NORD	Peculiarità del manufatto			
	est		nord	
	541.964,852		4.579.486,738	
DATI CATASTALI	Comune	Foglio	Particella	Categoria
	FOGGIA	215	394	A/3 – A/4 - C/2
TIPOLOGIA	ABITAZIONI TIPO ECONOMICO - POPOLARE - MAGAZZINI E DEPOSITO			
ABITATO	Sì			

PROGETTO PER LA REALIZZAZIONE DI UN IMPIANTO PER LA PRODUZIONE DI ENERGIA MEDIANTE LO SFRUTTAMENTO DEL VENTO NEL TERRITORIO COMUNALE DI FOGGIA E TROIA (FG)

SCHEDE MONOGRAFICHE

ABITABILE	Si
POTENZIALE RICETTORE	Si
DISTANZA TURBINA PIÙ VICINA	360m

1.66 MANUFATTO 66



Coordinate geografiche UTM WGS84 33 NORD	Peculiarità del manufatto			
	est		nord	
	541.988,709		4.579.562,077	
DATI CATASTALI	Comune	Foglio	Particella	Categoria
	FOGGIA	213	390	A/4 - C/6
TIPOLOGIA	ABITAZIONI TIPO POPOLARE – SCUDERIE STALLE AUTORIMESSE			
ABITATO	Si			
ABITABILE	Si			
POTENZIALE RICETTORE	Si			
DISTANZA TURBINA PIÙ VICINA	390m			

1.67 MANUFATTO 67



Coordinate geografiche UTM WGS84 33 NORD	Peculiarità del manufatto			
	est		nord	
	541.996,944		4.579.615,323	
DATI CATASTALI	Comune	Foglio	Particella	Categoria
	FOGGIA	213	387	A/3 – D/10
TIPOLOGIA	ABITAZIONI TIPO ECONOMICO – FABBRICATI RURALI			
ABITATO	Si			
ABITABILE	Si			
POTENZIALE RICETTORE	Si			
DISTANZA TURBINA PIÙ VICINA	410m			

PROGETTO PER LA REALIZZAZIONE DI UN IMPIANTO PER LA PRODUZIONE DI ENERGIA MEDIANTE LO SFRUTTAMENTO DEL VENTO NEL TERRITORIO COMUNALE DI FOGGIA E TROIA (FG)

SCHEDE MONOGRAFICHE

1.68 MANUFATTO 68



Coordinate geografiche UTM WGS84 33 NORD	Peculiarità del manufatto			
	est		nord	
	541.897,845		4.579.582,428	
DATI CATASTALI	Comune	Foglio	Particella	Categoria
	FOGGIA	213	298	A/3
TIPOLOGIA	ABITAZIONI TIPO ECONOMICO			
ABITATO	Sì			
ABITABILE	Sì			
POTENZIALE RICETTORE	Sì			
DISTANZA TURBINA PIÙ VICINA	300m			

1.69 MANUFATTO 69



Coordinate geografiche UTM WGS84 33 NORD	Peculiarità del manufatto			
	est		nord	
	541.190,171		4.580.634,473	
DATI CATASTALI	Comune	Foglio	Particella	Categoria
	FOGGIA	214	5	A/3 – A/7 – D/10
TIPOLOGIA	ABITAZIONI TIPO ECONOMICO – VILLINI – FABBRICATI RURALI			
ABITATO	Sì			
ABITABILE	Sì			
POTENZIALE RICETTORE	Sì			
DISTANZA TURBINA PIÙ VICINA	530m			

1.70 MANUFATTO 70

PROGETTO PER LA REALIZZAZIONE DI UN IMPIANTO PER LA PRODUZIONE DI ENERGIA MEDIANTE LO SFRUTTAMENTO DEL VENTO NEL TERRITORIO COMUNALE DI FOGGIA E TROIA (FG)

SCHEDE MONOGRAFICHE



Coordinate geografiche UTM WGS84 33 NORD	Peculiarità del manufatto			
	est		nord	
	541.360,66		4.580.871,274	
DATI CATASTALI	Comune	Foglio	Particella	Categoria
	FOGGIA	213	142	A/3
TIPOLOGIA	ABITAZIONI TIPO ECONOMICO			
ABITATO	Sì			
ABITABILE	Sì			
POTENZIALE RICETTORE	Sì			
DISTANZA TURBINA	500m			