




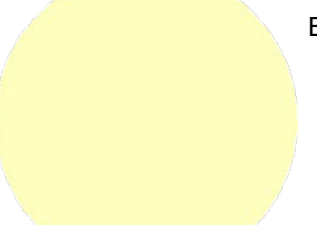



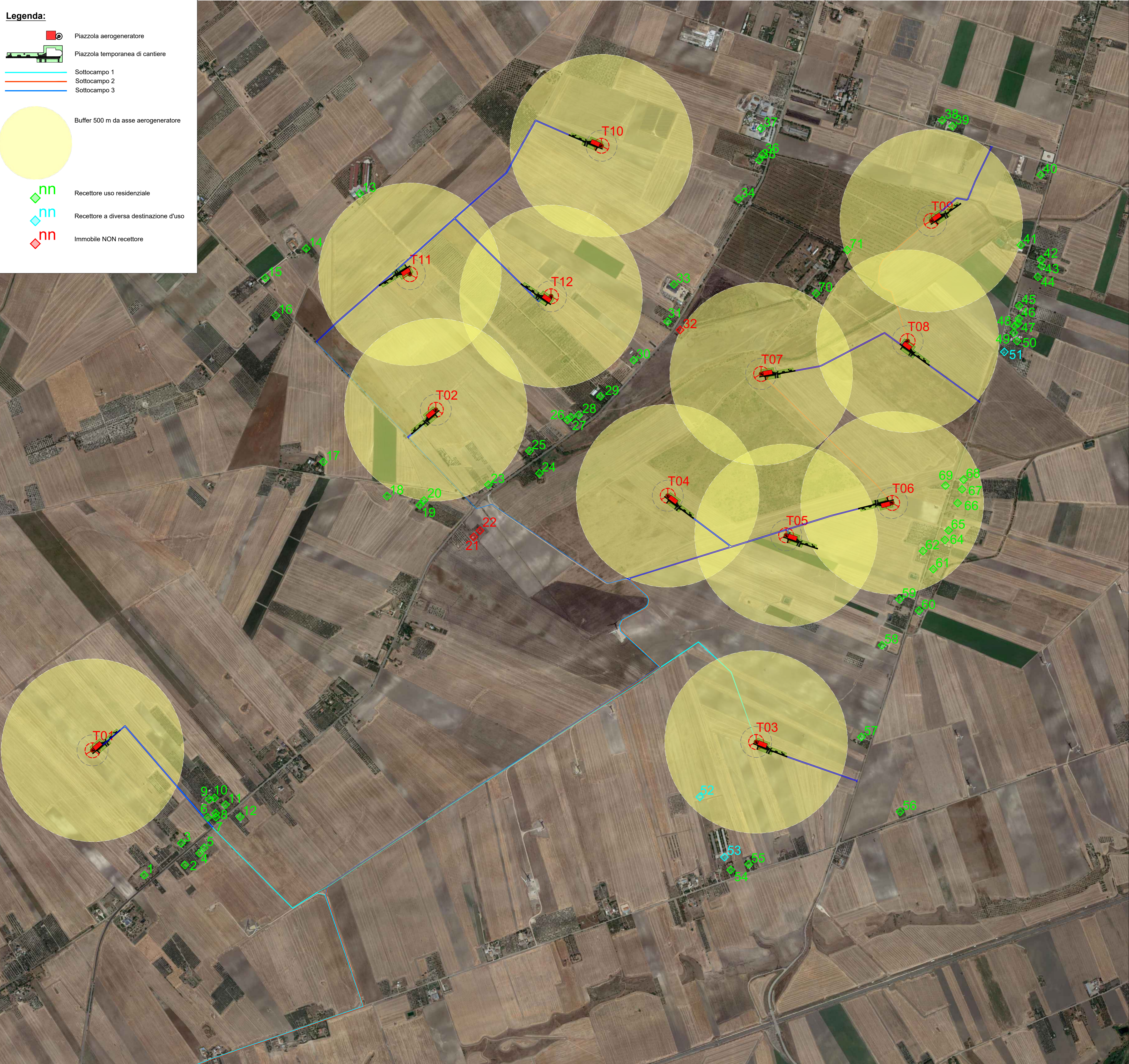


Legenda:

-  Piazzola aerogeneratore
-  Piazzola temporanea di cantiere
-  Sottocampo 1
-  Sottocampo 2
-  Sottocampo 3
-  Buffer 500 m da asse aerogeneratore
-  Recettore uso residenziale
-  Recettore a diversa destinazione d'uso
-  Immobile NON recettore



Denominazione manufatto	Coordinate geografiche UTM WGS84 33N		Abitato	Abitabile	Categoria catastale	Distanza WTG più vicina
	Est	Nord				
1	537.515,47	4.577.450,52	si	si	A/4 - C/2	740m
2	537.737,95	4.577.506,14	si	si	A/3 - C/2	805m
3	537.718,55	4.577.625,33	si	si	A/3 - C/2	700m
4	537.817,81	4.577.570,15	si	si	A/4	810m
5	537.843,33	4.577.600,71	si	si	A/4 - C/2	810m
6	537.862,96	4.577.765,50	si	si	A/3	720m
7	537.896,64	4.577.782,08	si	si	A/4	750m
8	537.905,34	4.577.788,82	si	si	A/3 - C/2	755m
9	537.870,14	4.577.866,12	si	si	A/3 - C/2	690m
10	537.899,94	4.577.873,05	si	si	A/3 - C/2	710m
11	537.959,92	4.577.836,41	si	si	A/4 - C/2	780m
12	538.040,52	4.577.705,44	si	si	A/7 - D/10	780m
13	538.694,17	4.581.180,92	si	si	A/3	520m
14	538.401,29	4.580.879,90	si	si	A/3 - D/10	590m
15	538.178,07	4.580.719,00	si	si	A/7	800m
16	538.235,99	4.580.513,62	si	si	A/3 - D/10	770m
17	538.495,33	4.579.712,32	si	si	A/3 - A/6 - D/10	680m
18	538.843,43	4.579.524,68	si	si	A/3	540m
19	539.022,47	4.579.476,11	si	si	A/4 - C/6	530m
20	539.045,41	4.579.501,14	si	si	A/3 - C/2	500m
21	539.318,91	4.579.302,67	no	no	F/2	720m
22	539.353,28	4.579.337,06	no	no	C/2 - F/2	700m
23	539.397,42	4.579.587,45	si	si	A/4 - C/2 - C/6	500m
24	539.676,76	4.579.649,57	si	si	A/7 - C/2	660m
25	539.621,55	4.579.771,78	si	si	A/3 - A/4 - C/2	560m
26	539.830,04	4.579.942,35	si	si	A/3 - D/10	680m
27	539.849,51	4.579.956,94	si	si	A/3 - C/2	670m
28	539.892,01	4.579.969,22	si	si	A/3 - C/2	660m
29	540.011,09	4.580.070,92	si	si	A/7	610m
30	540.193,05	4.580.268,93	si	si	A/3 - C/6 - C/2	570m
31	540.177,79	4.580.479,45	si	si	A/3 - C/2	590m
32	540.448,03	4.580.435,20	no	no	F/2	500m
33	540.412,91	4.580.683,43	si	si	A/3 - D/10	675m
34	540.766,60	4.581.151,13	si	si	A/3	800m
35	540.878,54	4.581.363,81	si	si	A/3	830m
36	540.897,93	4.581.394,96	si	si	A/3	880m
37	540.889,41	4.581.537,38	si	si	A/7 - C/2 - D/2	875m
38	541.879,91	4.581.581,71	si	si	A/7 - C/6	550m
39	541.936,62	4.581.549,99	si	si	A/7 - C/2	530m
40	542.418,85	4.581.282,73	si	si	A/3 - D/10	600m
41	542.310,23	4.580.898,56	si	si	A/3 - C/2	510m
42	542.422,36	4.580.820,22	si	si	A/3 - A/4	640m
43	542.424,53	4.580.782,77	si	si	A/3	650m
44	542.403,80	4.580.724,53	si	si	A/2	660m
45	542.301,09	4.580.566,83	si	si	A/4 - C/2	600m
46	542.299,39	4.580.495,95	si	si	A/3 - C/2	585m
47	542.295,21	4.580.470,11	si	si	A/4 - C/2	560m
48	542.276,03	4.580.455,37	si	si	A/3 - D/10	560m
49	542.271,45	4.580.419,15	si	si	A/3 - D/10	550m
50	542.290,15	4.580.376,61	si	si	A/4	570m
51	542.221,99	4.580.314,47	no	no	C/6	510m
52	540.555,69	4.577.878,20	no	no	D/10	430m
53	540.690,61	4.577.549,02	no	no	E/3	650m
54	540.723,32	4.577.479,08	si	si	A/3 - C/6 - C/2	710m
55	540.821,10	4.577.509,80	si	si	A/3	670m
56	541.649,84	4.577.797,54	si	si	A/3 - C/6	870m
57	541.438,22	4.578.206,32	si	si	A/3 - A/4	570m
58	541.550,43	4.578.708,31	si	si	A/4 - C/2	780m
59	541.646,25	4.578.960,03	si	si	A/4 - D/10	530m
60	541.753,18	4.578.897,65	si	si	A/3 - D/10	610m
61	541.831,27	4.579.124,90	si	si	A/4 - C/2	430m
62	541.775,00	4.579.224,20	si	si	A/4 - A/3 - C/2 - C/6	310m
63	541.895,02	4.579.285,00	si	si	A/4 - C/2 - C/6	350m
64	541.915,24	4.579.336,78	si	si	A/3 - F/2	340m
65	541.964,85	4.579.486,74	si	si	A/3 - A/4 - C/2	360m
66	541.988,71	4.579.562,08	si	si	A/4 - C/6	390m
67	541.996,94	4.579.615,32	si	si	A/3 - D/10	410m
68	541.897,85	4.579.582,43	si	si	A/3	300m
69	541.190,17	4.580.634,47	si	si	A/7 - A/3 - D/10	530m
70	541.360,66	4.580.871,27	si	si	A/3	500m



SOCIETÀ PER AZIONI SOGGETTA ALL'ATTIVITÀ DI DIREZIONE E COORDINAMENTO DI TOTO HOLDING S.P.A.
VIALE ABRUZZO 410 - 66100 CHIETI (CH) ITALY

PROGETTO PER LA REALIZZAZIONE DI UN IMPIANTO PER LA PRODUZIONE DI ENERGIA MEDIANTE LO SFRUTTAMENTO DEL VENTO NEL TERRITORIO COMUNALE DI FOGGIA (FG) E TROIA (FG)

PROGETTO DEFINITIVO
prima emissione: febbraio 2022

REV. DATA DESCRIZIONE:

PROGETTAZIONE



via Volga c/o Fiera del Levante Pad.129 - BARI (BA)
Ing. Sebanino GIOTTA - Ing. Fabio PACCAPELO
Francesca SACCAROLA - geom. Raffaella TISTI

ARCHITETTURA E PAESAGGIO



VIRUS DESIGN®
arch. Vincenzo RUSSO
via Puglie n.8 - Cerignola (FG)
Ing. G. Masoni 19
70017 PUTIGNANO (BA)
C.F. CRB DMC B9144 AS24

IMPIANTI ELETTRICI
Ing. Roberto DI MONTE

GEOLOGIA
geol. Pietro PEPE

ACUSTICA
Ing. Francesco PAPEO

ARCHEOLOGIA
dr.ssa archeol. DOMENICA CARRASSO

STUDIO PEDO-AGRONOMICO
dr. for. Sara MASTRANGELO

ASPETTI FAUNISTICI
dott. nat. Fabio MASTROPASQUA

DOMENICA CARRASSO
INGEGNERE
FRANCESCO PELLEGRINO
PAPEO

COLLEGGIO degli AGENTI COI COLI
Ing. G. Masoni 19
70017 PUTIGNANO (BA)
C.F. CRB DMC B9144 AS24

SIA.ES. STUDI SPECIALISTICI
SIA.ES.8 ANALISI DEI RECCETTORI SENSIBILI
ES.8.3 Planimetria generale con indicazione dei recettori
scala 1:10.000

