

1° Grandezza

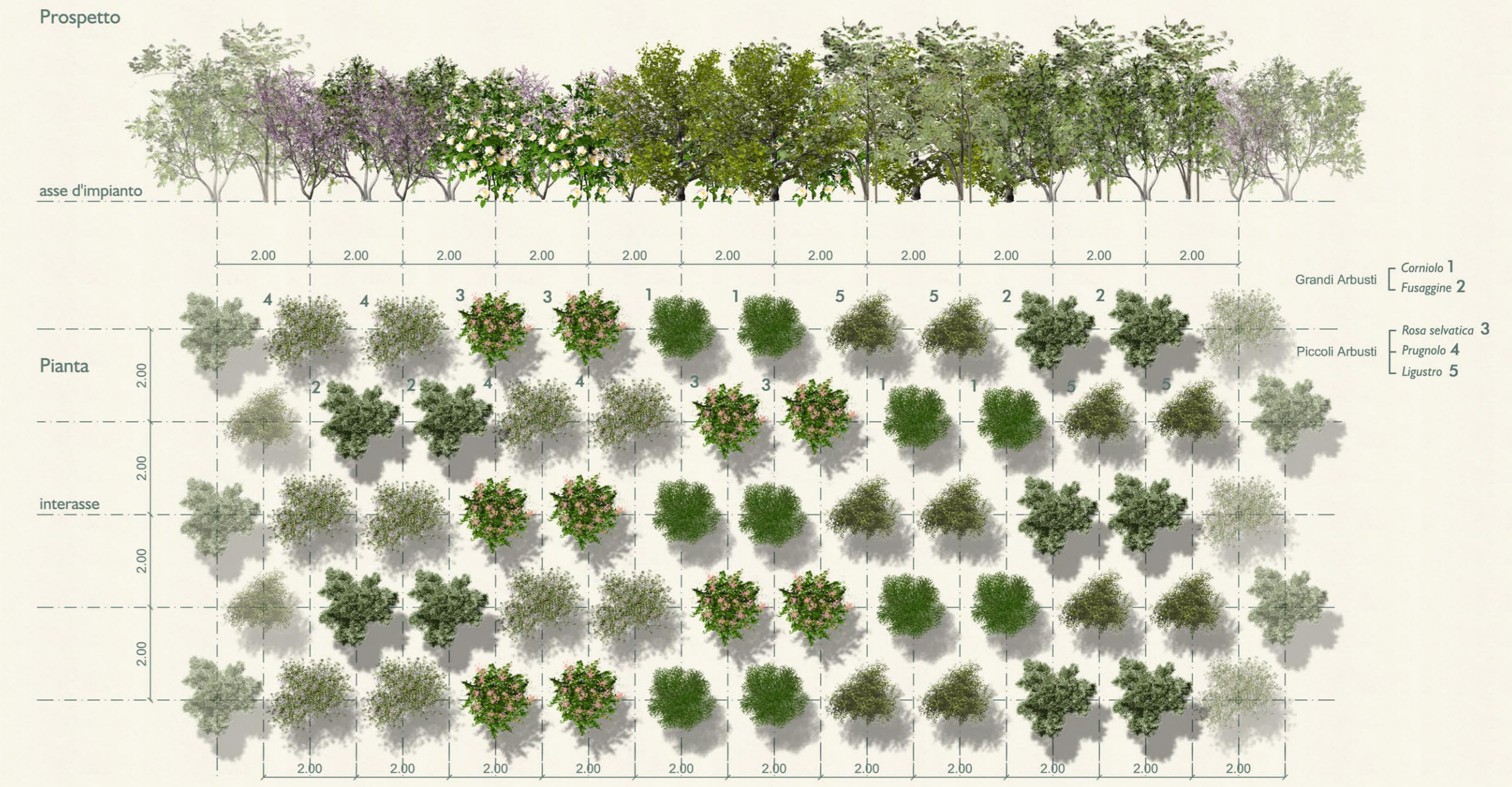
Abaco delle Specie Arboree ed Arbustive di Progetto



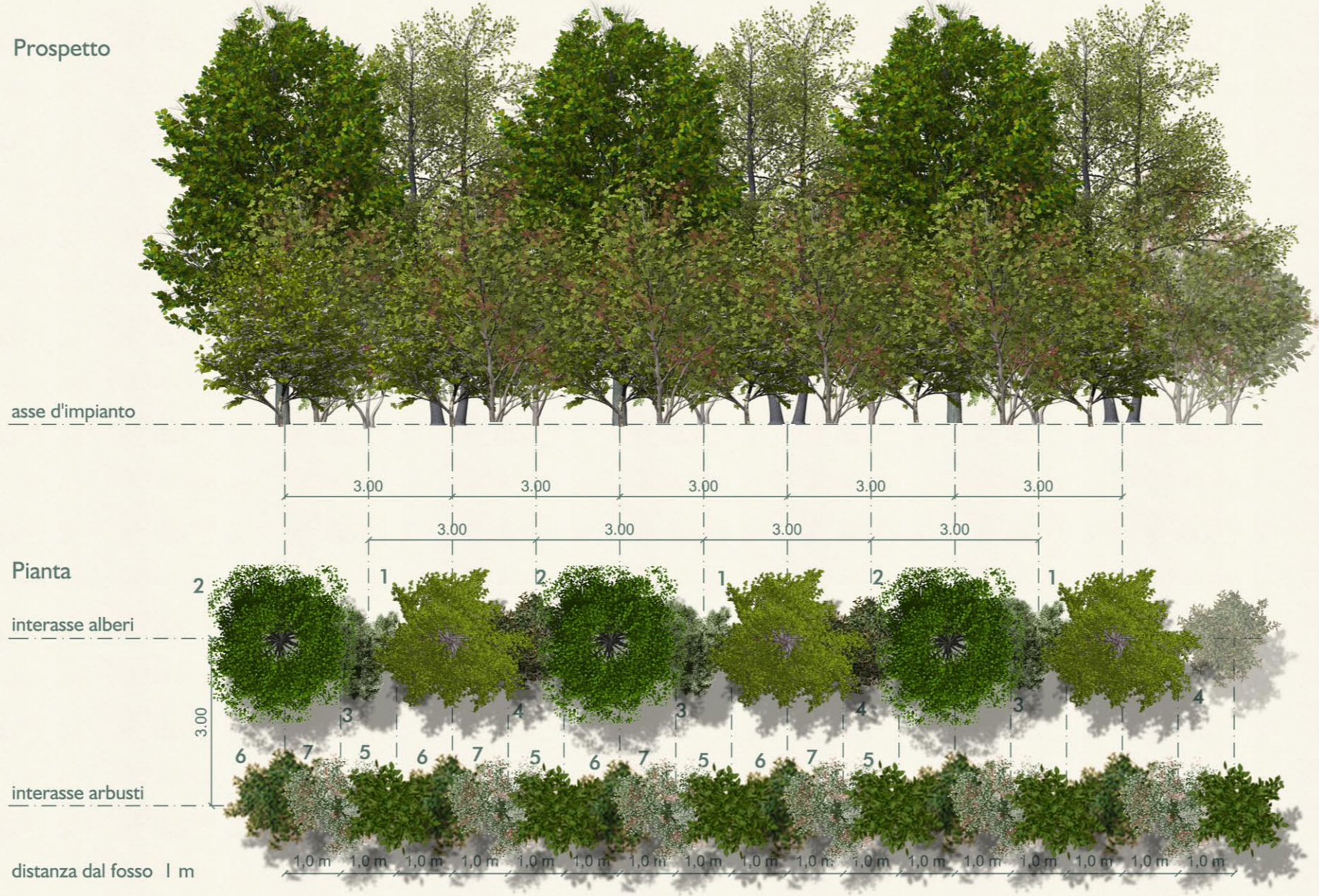
Tipologia I-1 Bosco Filtro



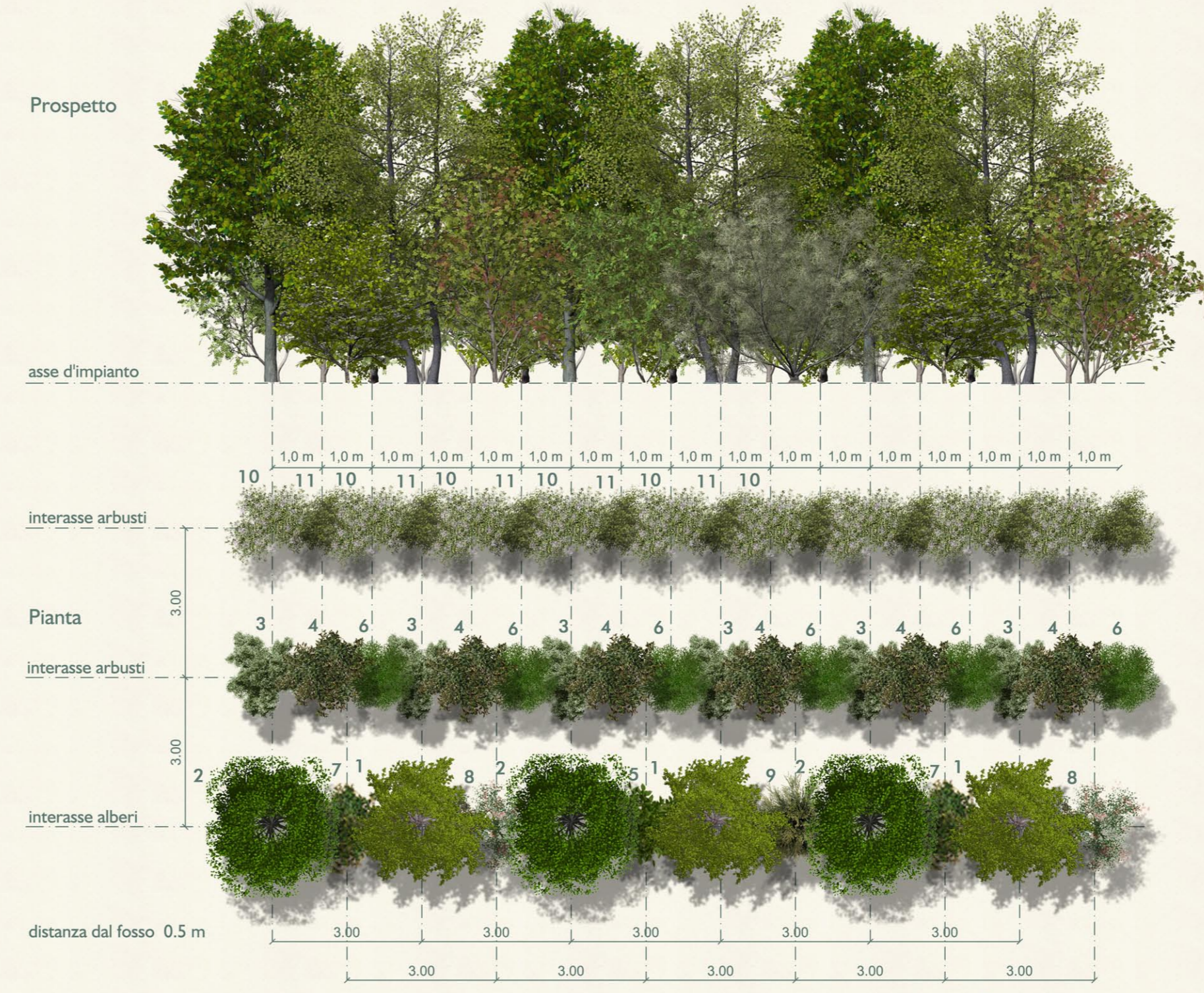
Tipologia I-2 Arbusteto Filtro



Tipologia FT-1 Fasce Tampone Longitudinali



Tipologia FT-2 Fasce Tampone Trasversali



Tipologia E-1 Filare di Riconnessione Ecologica dei Maceri



IL CONCESSIONARIO
Regione Emilia-Romagna
ARC AUTOSTRADA REGIONALE CISPADANA

AUTOSTRADA REGIONALE CISPADANA
 DAL CASELLO DI REGGIOLO-ROLO SULLA A22
 AL CASELLO DI FERRARA SUD SULLA A13
 CODICE C.U.P. E8180800060009

PROGETTO DEFINITIVO

ASSE AUTOSTRADALE (COMPRESIVO DEGLI INTERVENTI LOCALI DI COLLEGAMENTO VIARIO AL SISTEMA AUTOSTRADALE)
 MITIGAZIONI AMBIENTALI
 INTERVENTI DI INSERIMENTO PAESISTICO-AMBIENTALE, RIPRISTINO E COMPENSAZIONE

ABACO DELLE SPECIE ARBOREE, ARBUSTIVE ED ERBACE DI PROGETTO
 E SCHEMI ASSOCIATIVI DI IMPIANTO
 TAV. 3/3

IL PROGETTISTA
 Ing. Emilio Salsi
 Albo. Ing. Reggio Emilia n° 945

IL CONCESSIONARIO
 Autostrede Regionali Cispadane S.p.A.
 IL PRESIDENTE
 Cristiano Pizzoli

G			
F			
E			
D			
C			
B			
A	17.04.2012	EMISSIONE	BALESTRINI, BECCARELLI, SALSÌ
REV.	DATA	DESCRIZIONE	REDAZIONE
IDENTIFICAZIONE ELABORATO		DATA: MAGGIO 2012	SCALA: -
NUM. PROSP.	FASC. LISTO	GRUPPO	CODICE OPERA
3766	0	010	0MA100
TRATTO OPERA	MAPPA	SPLO ELABORATO	PROGRESSIVO
0	MA	AB	03