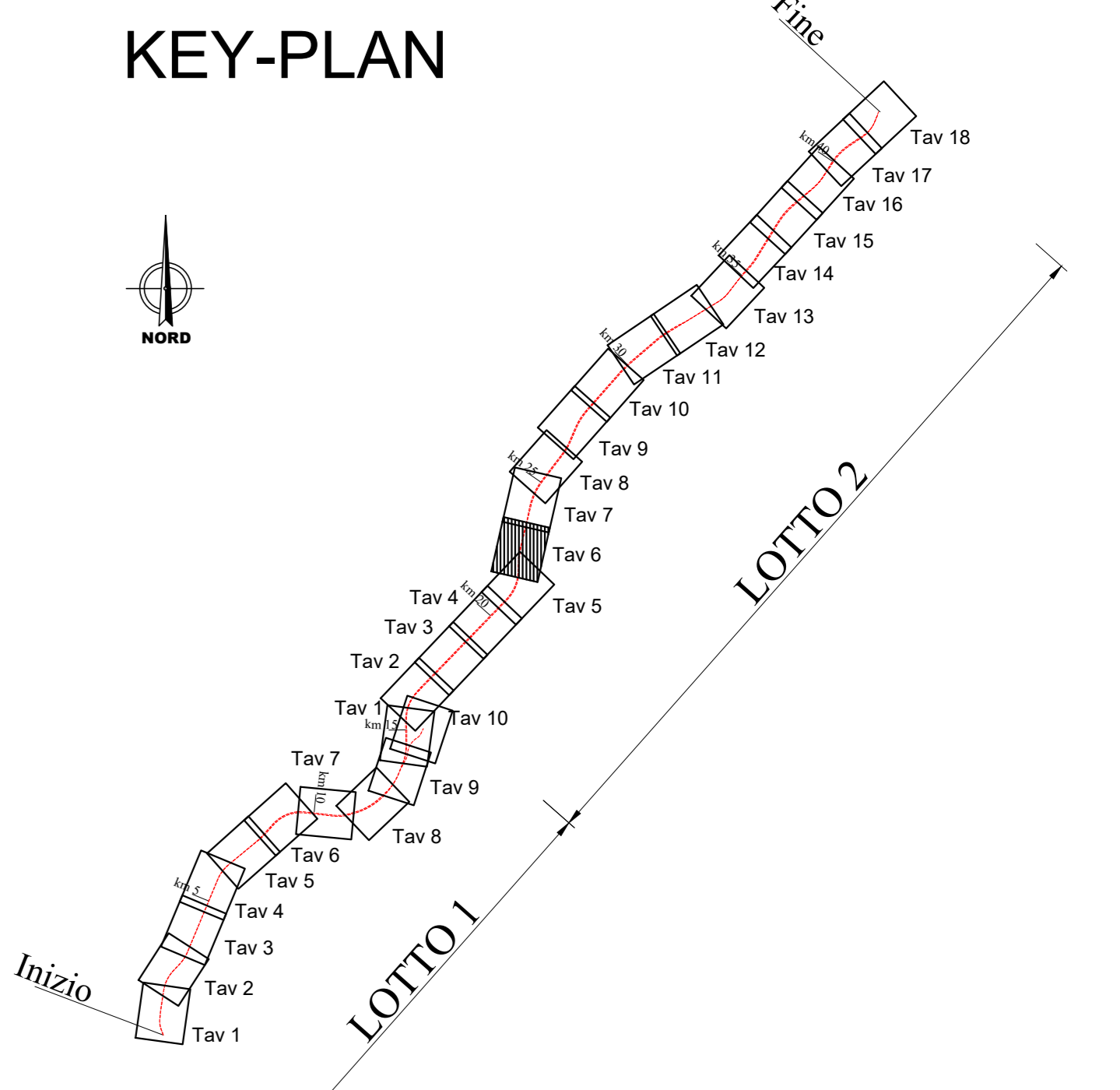


**LEGENDA INTERVENTI DI MITIGAZIONE ACUSTICA**

- Barriera Antirumore su rilevato o struttura
- Barriera Antirumore su Viadotto



**TABELLA MATERIALI**

**CALCESTRUZZO**

Classe di lavorabilità	Classe di resistenza minima	Classe di esposizione	Classe di rapporto b/c max	Classe di impiego
S4-S5	C35/45	XC3	0.45	Impalcati ed elementi in c.a.p. prefabbricati
S5	C35/45	XC3	0.45	Impalcati ed elementi in c.a.p. gettati in opera
S4	C35/45	XC3	0.45	Elementi prefabbricati in c.a.p. per strutture fuori terra
S3-S4	C25/30	XC1	0.55	Concreti portanti ed altri elementi prefabbricati senza funzioni strutturali
S4-S5	C30/37	XC3	0.55	Impalcati in c.a. armati
S4-S5	C30/37	XC3	0.55	Solette in c.a. gettate in opera in elevazione
S3-S4	C30/37	XC3	0.55	Plac e spalte
S3-S4	C30/37	XC1	0.55	Rampoli e pavimenti
S3-S4	C30/37	XC1	0.55	Strutture in c.a. in elevazione
S3-S4	C30/37	XC3	0.55	Tornanti di strutture sotterranee e circolari
S3-S4	C30/37	XC3	0.55	Muri di controspinta/retenzione, sottovia scudatori, muri reggiponte
S3-S4	C25/30	XC2	0.60	Fondazioni non armate (piazze, sottoposti, piloni per difese spondali, etc.)
S3-S4	C25/30	XC2	0.60	Solettoni di fondazione, fondazioni armate e piatte di varo
S3-S4	C25/30	XC1	0.60	Cunelette coniate e cordati
S4-S5	C25/30	XC2	0.60	Pal (di parete o opere di sostegno), diaframmi e relativi cordali di collegamento gettati in opera
S4-S5	C28/35	XC3	0.45	Fabbricati
S3-S4	C12/15	X0	---	Maggiora e riempimento di eventuale

**ACCIAIO**

ACCIAIO IN BARRI: S275JR, S355JR, S460JR, S550JR, S690JR

ACCIAIO PER ARMATURA: S275JR, S355JR, S460JR, S550JR, S690JR

ACCIAIO PER CARPENTERIA METALLICA: S275JR, S355JR, S460JR, S550JR, S690JR

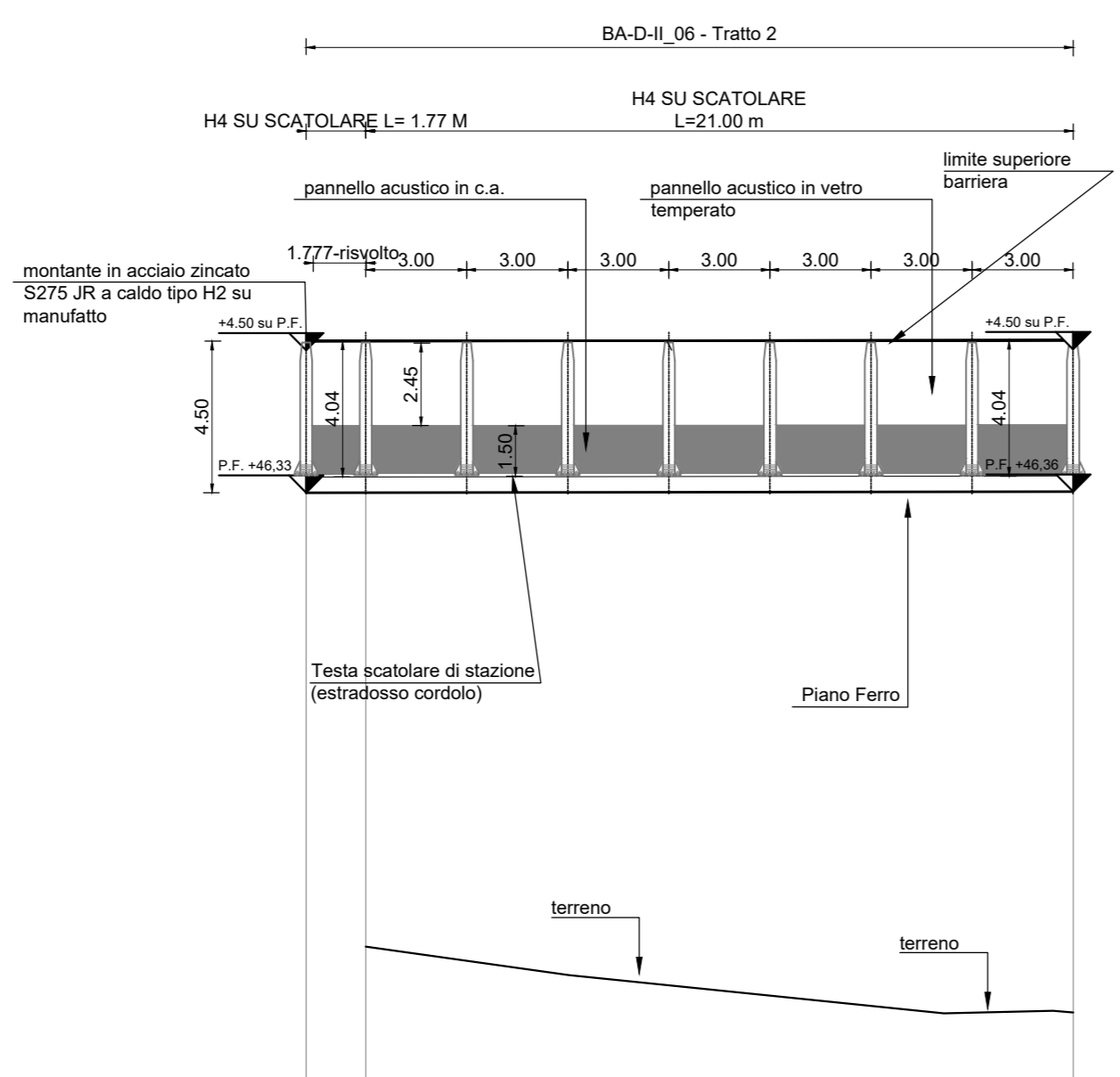
**LE CARATTERISTICHE DEI MATERIALI INDICATE IN TABELLA SONO REQUISITI MINIMI VALIDI PER TUTTO IL PROGETTO E DEVONO CONSIDERARSI SUPERIORI ALLE PRESCRIZIONI RIPORTATE SUGLI ELABORATI DELLE SINGOLE OPERE, DUE PIU' RESTRETTIVE.**

**PRESCRIZIONI**

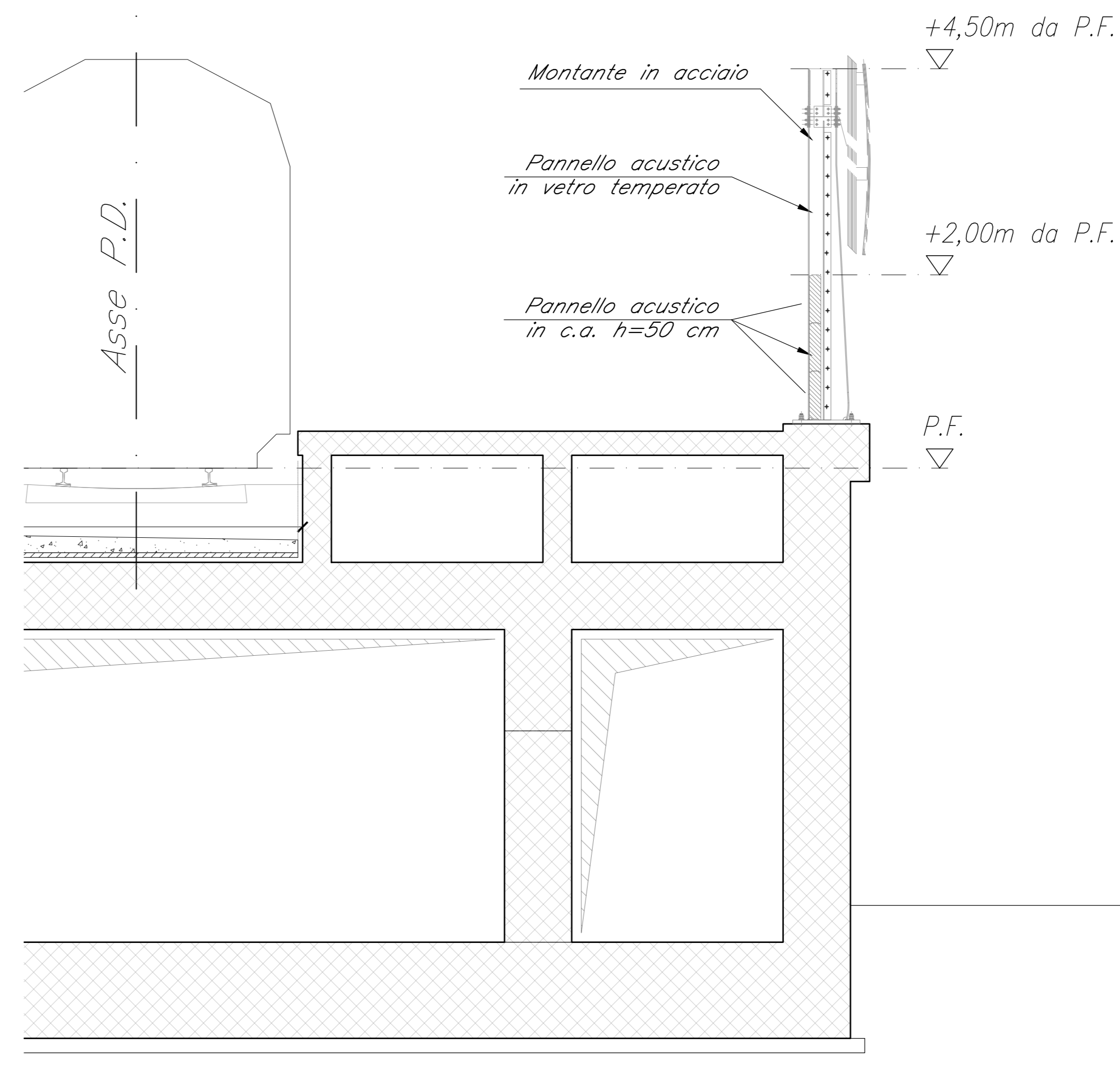
**COPRIFERRO NETTO**

PALI DI FONDAZIONE E FER PIANTE, DIAFRAMMI E RELATIVI CORDALI	S=40 mm
SOLETTONI DI FONDAZIONE, FONDAZIONI ARMATE, FONDAZIONI NON ARMATE	S=40 mm
OPERE IN ELEVAZIONE CON SUPERFICI INTERIORE O NON SPECIFICAZIONE	S=40 mm
OPERE IN ELEVAZIONE IN VISTA (PILE, SPALLE, BAGGOLI, PALANI)	S=40 mm
OPERE IN ELEVAZIONE CON SUPERFICI INTERIORE O NON SPECIFICAZIONE	S=40 mm
SOLETTI DA PONTE - ESTRAORDINARI	S=25 mm
SOLETTI DA PONTE - INTRODOTTI (GETTO IN OPERA)	S=25 mm
SOLETTI DA PONTE - INTRODOTTI (GETTO SU PREFALDRE)	S=25 mm
IMPALCATI IN ARMATURA ORDINARIA	S=25 mm
IMPALCATI IN C.A.P. - CAVI PRE-TESI	S=25 mm (S=30mm, 50mm)
IMPALCATI IN C.A.P. - CAVI POST-TESI	S=25 mm (S=30mm, 50mm)
VELETTE	S=25 mm
PRELIEVI SENZA FUNZIONI STRUTTURALI	S=25 mm (S=30mm, 50mm)
CUNETTE, CANLETTE E CORDALI	S=40 mm

**PROFILO BARRIERA - scala 1:200**  
Barriera BA-D-II\_06 (Tratto 2) - H4 VERTICALIZZATA SU SCATOLARE DI STAZIONE



**TIPOLOGIA BARRIERA - H4 SU SCATOLARE DI STAZIONE (TIPOLOGICO 2B)**



SCALA 1:200  
QT. RIF. 20.000

NUMERO SEZIONI	inizio	inizio/fine	fine
QUOTE P.F.	46.33	46.33	46.35
QUOTE BASE BA	32.849	46.82	46.82
QUOTE TERRENO	32.849	46.82	30.895
DISTANZE PARZIALI		12.00	9.00
DISTANZE PROGRESSIVE	23+076.500	23+091.500	23+100.500

COMMITTENTE: **RFI** RETE FERROVIARIA ITALIANA - GRUPPO FERROVIE DELLO STATO ITALIANO

DIREZIONE LAVORI: **ITALFERR** GRUPPO FERROVIE DELLO STATO ITALIANO

APPALTATORE: **CONSORZIO MESSINA CATANIA LOTTO NORD**  
Mandataria: **webuild Italia** - **PIZZAROTTI**

PROGETTAZIONE: RTI - Rocksoil SpA, Proger SpA, Pini Swiss Engineers srl

PROGETTO ESECUTIVO

LINEA FERROVIARIA CATANIA - MESSINA  
RADDOPPIO FERROVIARIO TRATTA GIAMPILIERI - FIUMEFREDDO  
Lotto 2: Taormina (e) - Giampileri (e)

BARRIERE ANTIRUMORE  
Barriere BA-D-II\_05, BA-D-II\_06, BA-P-II\_05  
BA10A - Planimetria e prospetti barriere - BA-D-II\_05 - 2 di 2

APPALTATORE	DIRETTORE DELLA PROGETTAZIONE	PROGETTISTA
Il Direttore Tecnico Ing. P. M. Giannocchini	Il responsabile integrazione fra le varie prestazioni specialistiche Ing. G. Casarri	Dot. M. Sanducci

COMMESSA	LOTTO	FASE	ENTE	TIPO DOC.	OPERA/DISCIPLINA	PROGR.	REV.
RS50	02	E	ZZ	PZ	BA10000	002	B

Rev.	Descrizione	Redatto	Data	Verificato	Data	Approvato	Data	Autorizzato	Data
A	Emissione esecutive	ROCCHI	26/01/2022	SANBUCCI	26/01/2022	LISTORNI	26/01/2022	CASARRI	Maggi 2022
B	Revisione a seguito incontro barriere	ROCCHI	Maggi 2022	SANBUCCI	Maggi 2022	LISTORNI	Maggi 2022		

File: RSS002ZZPBA000002B.dwg n. Elab.: