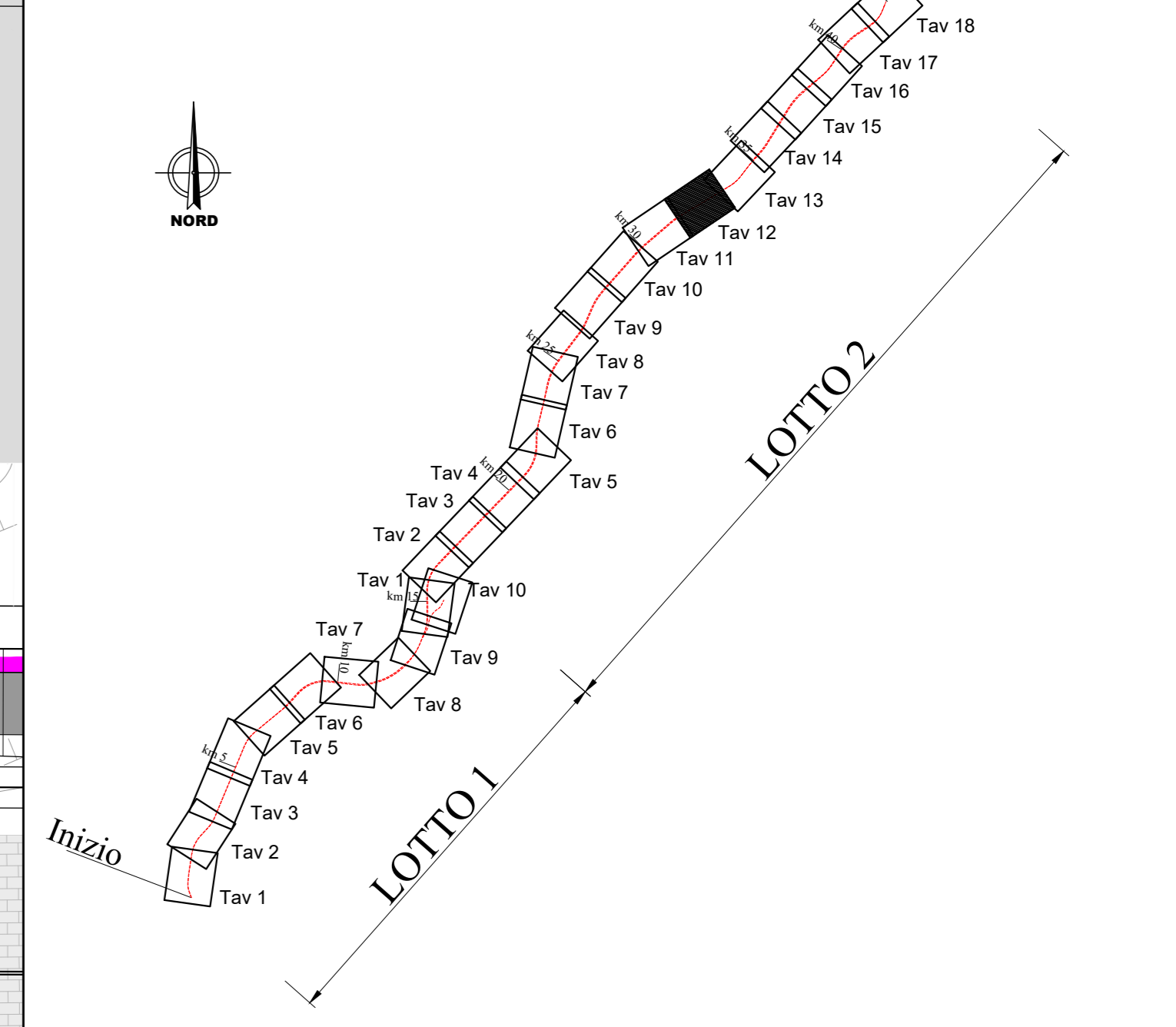


**STRALCIO PLANIMETRICO**  
scala 1:200

**KEY-PLAN**



**LEGENDA INTERVENTI DI MITIGAZIONE ACUSTICA**

- Barriera Antirumore su rilevato o struttura
- Barriera Antirumore su Viadotto

**TABELLA MATERIALI**

**CALCESTRUZZO**

Classe di resistenza	Classe di compatibilità	Classe di esposizione	Rapporto di copertura	Compi di impiego
S4-S5	C35/45	XC3	0,45	- Impalcati ed elementi in c.a.p. prefabbricati
S4	C35/45	XC3	0,45	- Impalcati ed elementi in c.a.p. gettati in opera
S3-S4	C25/30	XC1	0,55	- Elementi prefabbricati in c.a. per strutture fuori terra
S4-S5	C30/37	XC3	0,55	- Conditte portanti ed altri elementi prefabbricati senza funzioni strutturali
S3-S4	C30/37	XC3	0,55	- Impalcati in c.a. ordinarî - Solette in c.a. gettate in opera in elevazione
S3-S4	C30/37	XC3	0,55	- Pile e spalle - Rappelli e piastre - Strutture in c.a. in elevazione
S3-S4	C30/37	XA1	0,55	- Tamburi a struttura sovrastante e cunicolare
S3-S4	C30/37	XC3	0,55	- Muri di controspinta/antispinta, soffitti sovrastanti, muri reggipila
S3-S4	C25/30	XC2	0,60	- Fondazioni non sovraccaricate (sovraccarichi solo per diverse tipologie, etc.)
S3-S4	C25/30	XC2	0,60	- Solette di fondazione, fondazioni ornate e piastre di vano
S3-S4	C25/30	XC1	0,60	- Cunelette condotte e cordoli
S4-S5	C25/30	XC2	0,60	- Pile (di parallel e opere di sostegno), diaframmi e relativi cordoli di collegamento gettati in opera
S4-S5	C25/30	XC2	0,60	- Pile/diaframmi di fondazione gettati in opera
S3-S4	C28/35	XC3	0,45	- Fabbricati
---	C12/15	X0	---	- Magrone e riempimento di invecchiamento

**ACCIAIO**

ACCIAIO IN BARRA PER GETTI E RETI ELETTRICAZIONE: S275JR, S355JR

ACCIAIO ARMONICO DI TIPO STABILIZZATO PER TRAVI E TRAVERSI: S275JR, S355JR

ACCIAIO PER ARMATURA MICROPILA: S275JR, S355JR

ACCIAIO PER CARPENTERIA METALLICA: S275JR, S355JR

**ACCIAIO**

ACCIAIO IN BARRA PER GETTI E RETI ELETTRICAZIONE: S275JR, S355JR

ACCIAIO ARMONICO DI TIPO STABILIZZATO PER TRAVI E TRAVERSI: S275JR, S355JR

ACCIAIO PER ARMATURA MICROPILA: S275JR, S355JR

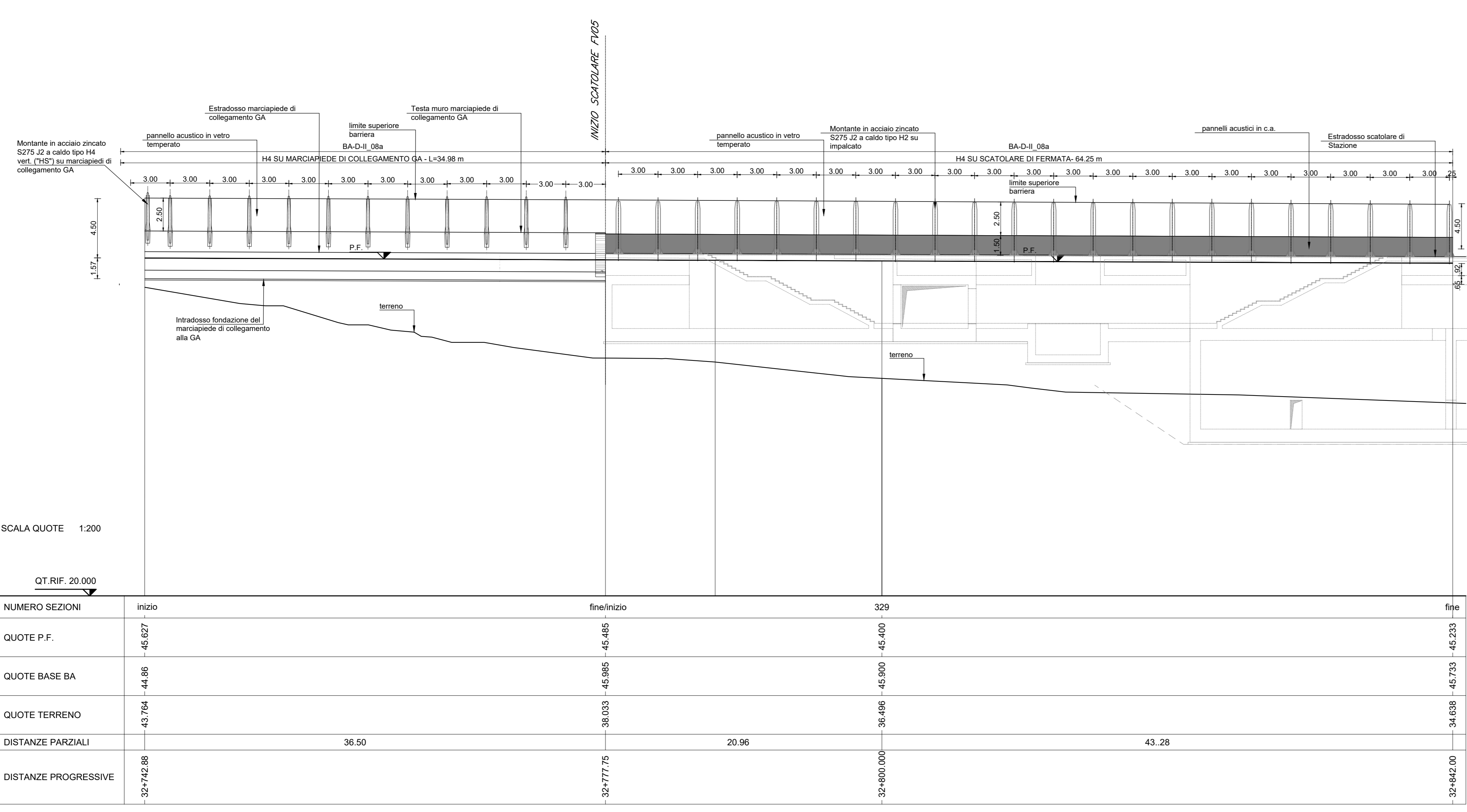
ACCIAIO PER CARPENTERIA METALLICA: S275JR, S355JR

**PRESCRIZIONI**

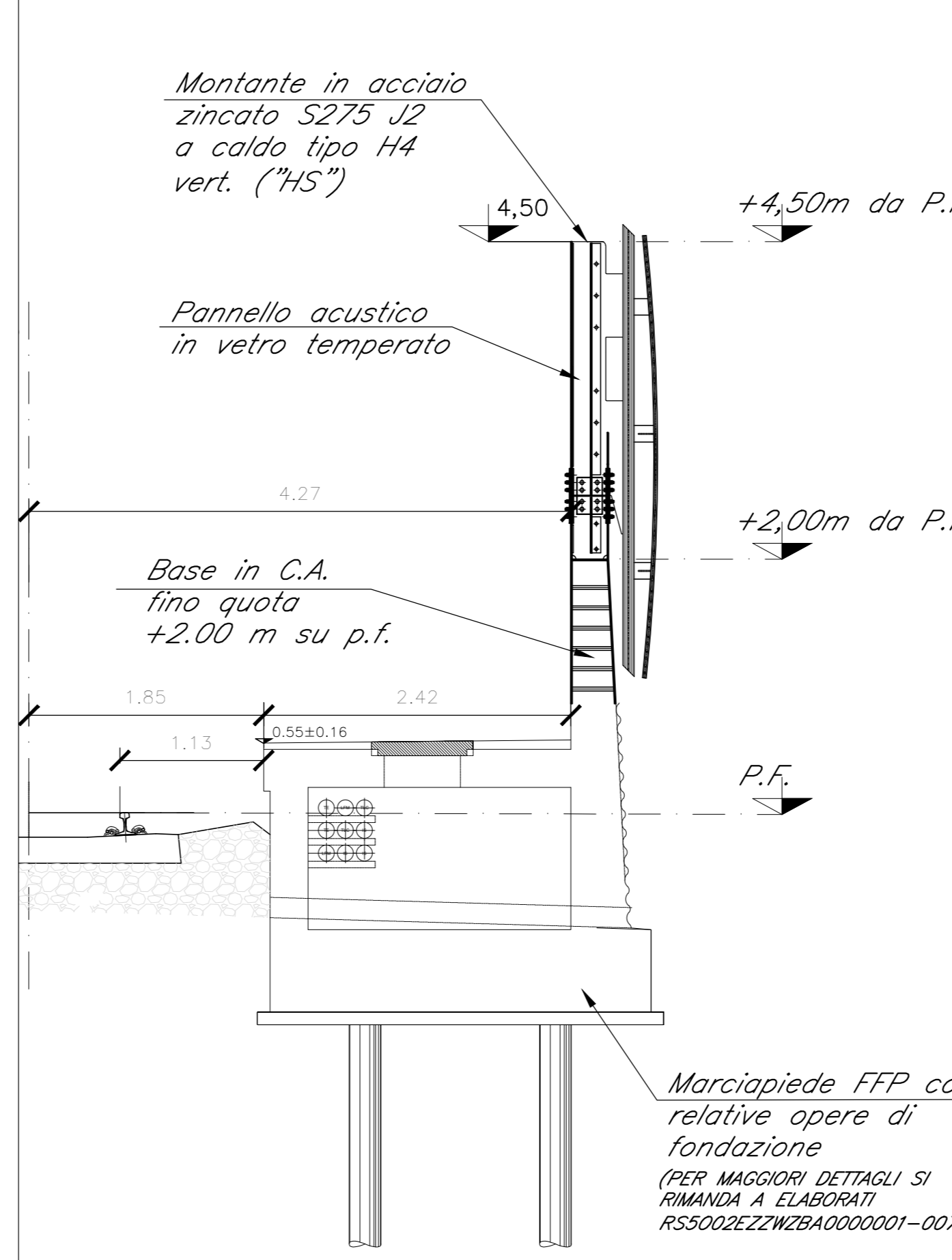
**COPRIFERRO NETTO**

- PILE DI FONDAZIONE E PER TRAVI, DIAFRAMMI E RELATIVI CORDOLI	3-40 mm
- SOLLECCHI DI FONDAZIONE, FONDAZIONI ARMATE, FONDAZIONI NON ARMATE	3-40 mm
- OPERE IN ELEVAZIONE IN VISTA (PILE, SPALLE, BAGNOLE, PULVISI)	3-40 mm
- OPERE IN ELEVAZIONE CON SUPERVISO VENTRANTE O NON SPEZZANABILI	3-40 mm
- SOLETTE DA PONTE - INTRADOSSO (GETTO IN OPERA)	3-35 mm
- SOLETTE DA PONTE - INTRADOSSO (GETTO SU PREFALLES)	3-20 mm
- IMPALCATI - ARMATURA ORDINARIA	3-40 mm
- IMPALCATI IN C.A.P. - CAVI PRE-TESI	3-40 mm (30mm, 50mm)
- IMPALCATI IN C.A.P. - CAVI POSTI-TESI	3-40 mm (30mm, 50mm)
- PREFALLES CON FUNZIONI STRUTTURALI	3-25 mm
- PREFALLES SENZA FUNZIONI STRUTTURALI	3-25 mm
- CUNELLE, CANELLE E CORDOLI	3-40 mm

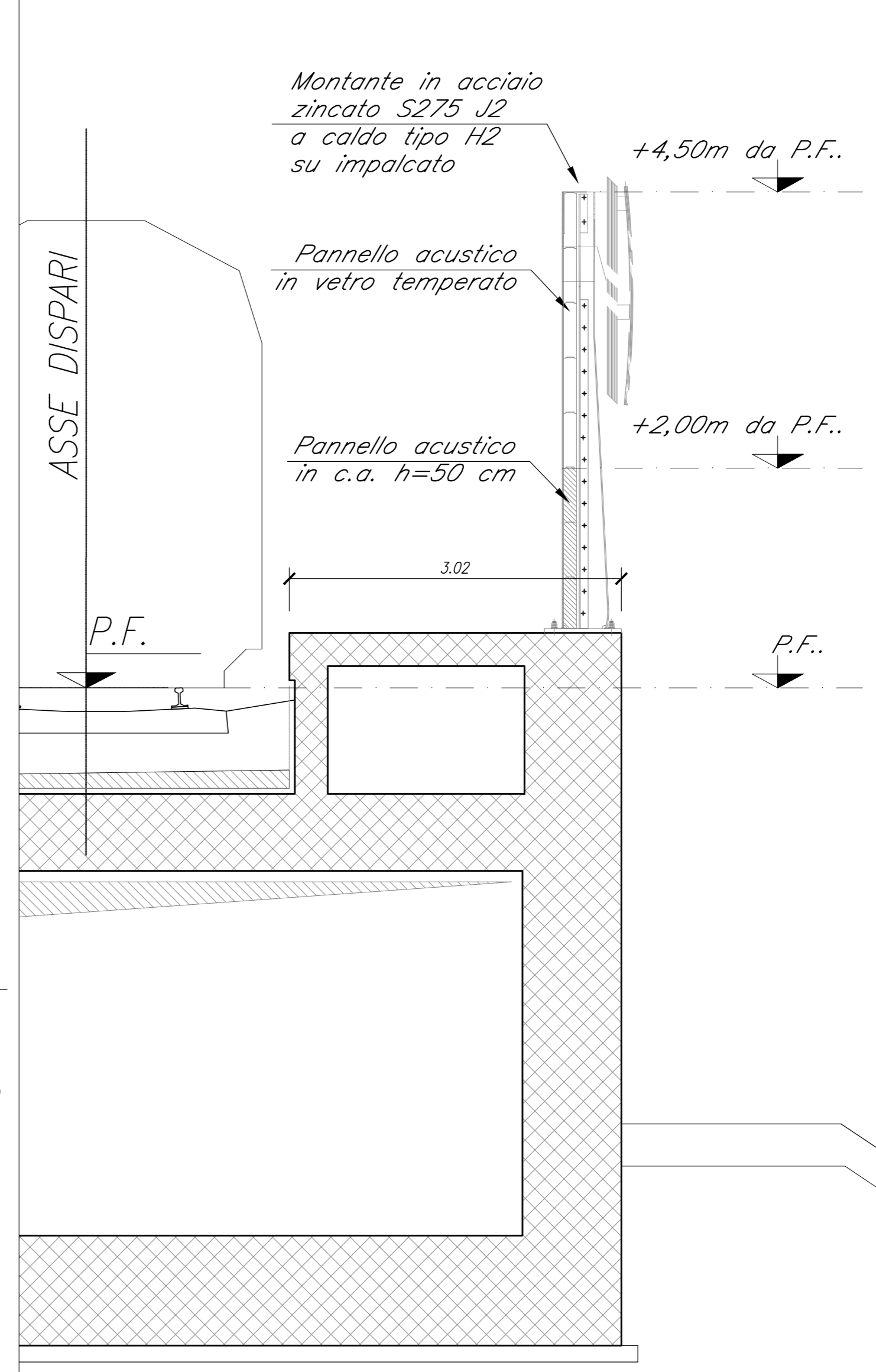
**PROFILO BARRIERA - scala 1:200**  
Barriera BA-D-II\_08a - H4 VERTICALIZZATA SU MARCIAPIEDE COLLEGAMENTO GA E SCATOLARE DI FERMATA



**TIPOLOGIA BARRIERA - H4 INTEGRATA SU MARCIAPIEDE DI COLLEGAMENTO GA (TIPOLOGICO 3A)**



**TIPOLOGIA BARRIERA - H4 SU SCATOLARE DI STAZIONE (TIPOLOGICO 2B)**



**COMMITTENTE:** RFI - RAILWAY ITALIANA - GRUPPO FERROVIE DELLO STATO ITALIANO

**DIREZIONE LAVORI:** ITALFERR - GRUPPO FERROVIE DELLO STATO ITALIANO

**APPALTATORE:** CONSORZIO MESSINA CATANIA LOTTO NORD

**PROGETTAZIONE:** RTI - Rocksoil SpA, Proger SpA, Pini Swiss Engineers srl

**PROGETTO ESECUTIVO**

**LINEA FERROVIARIA CATANIA - MESSINA**  
RADDOPPIO FERROVIARIO TRATTA GIAMPILIERI - FIUMEFREDDO Lotto 2: Taormina (e) - Giampilieri (e)

**BARRIERE ANTIRUMORE**  
BA-D-II\_08a e BA-P-II\_07a-07b  
BA13A - Pianimetria e prospetti barriere - BA-D-II\_08a

APPALTATORE	DIRETTORE DELLA PROGETTAZIONE	PROGETTISTA
Il Direttore Tecnico Ing. P. M. Giannecchini	Il responsabile integrazione fra le varie progettazioni specialistiche Ing. G. Cassani	Dot. M. Sandrucci

COMMESSA LOTTO FASE ENTE TIPO DOC. OPERA/DISCIPLINA PROG. REV.

RS50 02 E ZZ PZ BA0000 005 B Varie

Rev.	Descrizione	Redatto	Data	Verificato	Data	Approvato	Data	Autorizzato	Data
A	Emissione esecutiva	ROCCIA	2011/02/22	SANDRUCCI	2011/02/22	LUSTORI	2011/02/22	CASSANI	16/02/2012
B	Revisione a seguito intervento autorizz.	ROCCIA	Maggio 2012	SANDRUCCI	Maggio 2012	LETTORINI	Maggio 2012		

File: RS002EZZPZBA000005B.dwg n. Etab.: