

TABELLA MATERIALI

CALCESTRUZZO

Classi di lavorabilità	Classi di esposizione	Impiego	Campi di impiego
S4-S5	C35/45	XCL 0.45	Impalcato ed elementi in c.a.p. prefabbricati
S5	C35/45	XCL 0.45	Impalcato ed elementi in c.a.p. gettati in opera
S4	C35/45	XCL 0.45	Elementi prefabbricati in c.a.p. per strutture fuori terra
S3-S4	C25/30	XCL 0.55	Cornellette portanti ed altri elementi prefabbricati senza funzioni strutturali
S4-S5	C30/37	XCL 0.55	Impalcato in c.a. trifasico Solerte in c.a. gettate in opera in elevazione
S3-S4	C30/37	XCL 0.55	Pia e spalte Bastioni e pali Strutture in c.a. in elevazione
S3-S4	C30/37	XCL 0.55	Tamburi a struttura scollata e circolare
S3-S4	C30/37	XCL 0.55	Muri di controspinta/antispinta, mura di sostegno, muri di sostegno
S3-S4	C25/30	XCL 0.60	Fondazioni non armate (pali, sottoposti, piloni per linee spondee, etc.)
S3-S4	C25/30	XCL 0.60	Solerti di fondazione, fondazioni armate e piatte di base
S3-S4	C25/30	XCL 0.60	Cornellette coniate e corbel
S4-S5	C25/30	XCL 0.60	Pali (di parete o opere di sostegno), diaframmi e relativi corbel di collegamento gettati in opera
S4-S5	C25/30	XCL 0.60	Pali/diaframmi di fondazione gettati in opera
S3-S4	C28/35	XCL 0.45	Fabbricati
---	C12/15	X0	Magone e riarmamento di soletto

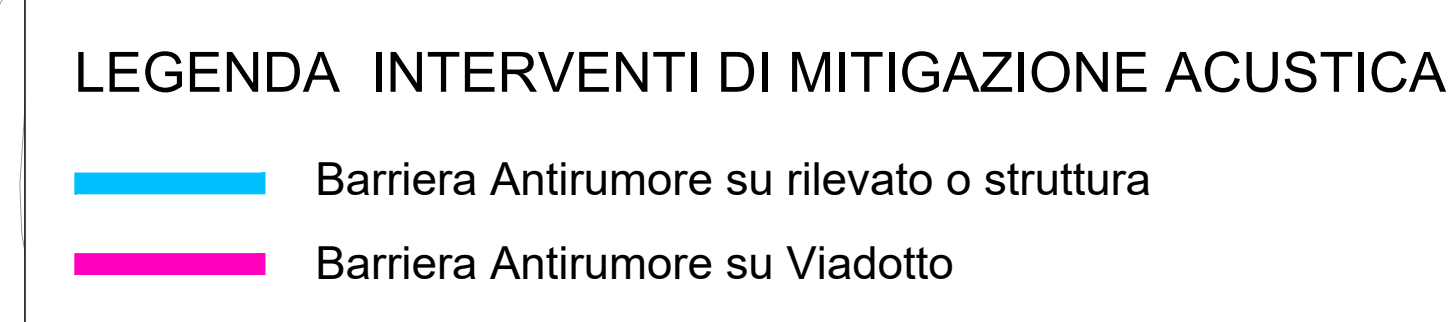
ACCIAIO

ACCIAIO IN BARRE PER GETTI E RETI ELETTRICIZZATE

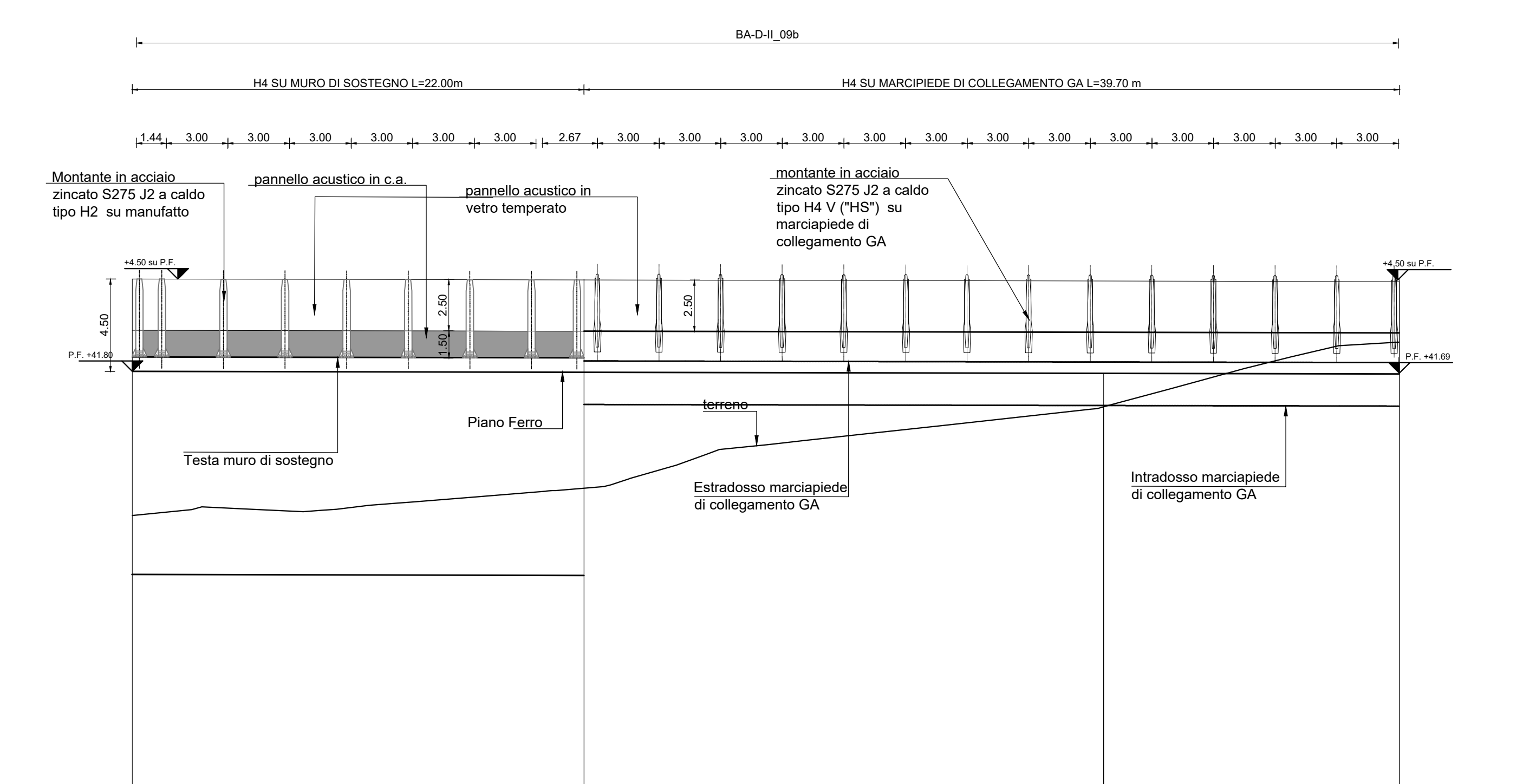
ACCIAIO ARMONICO DI TIPO STABILIZZATO PER TRAVI E TRAVERSI

ACCIAIO PER ARMATURA MICROPAZI

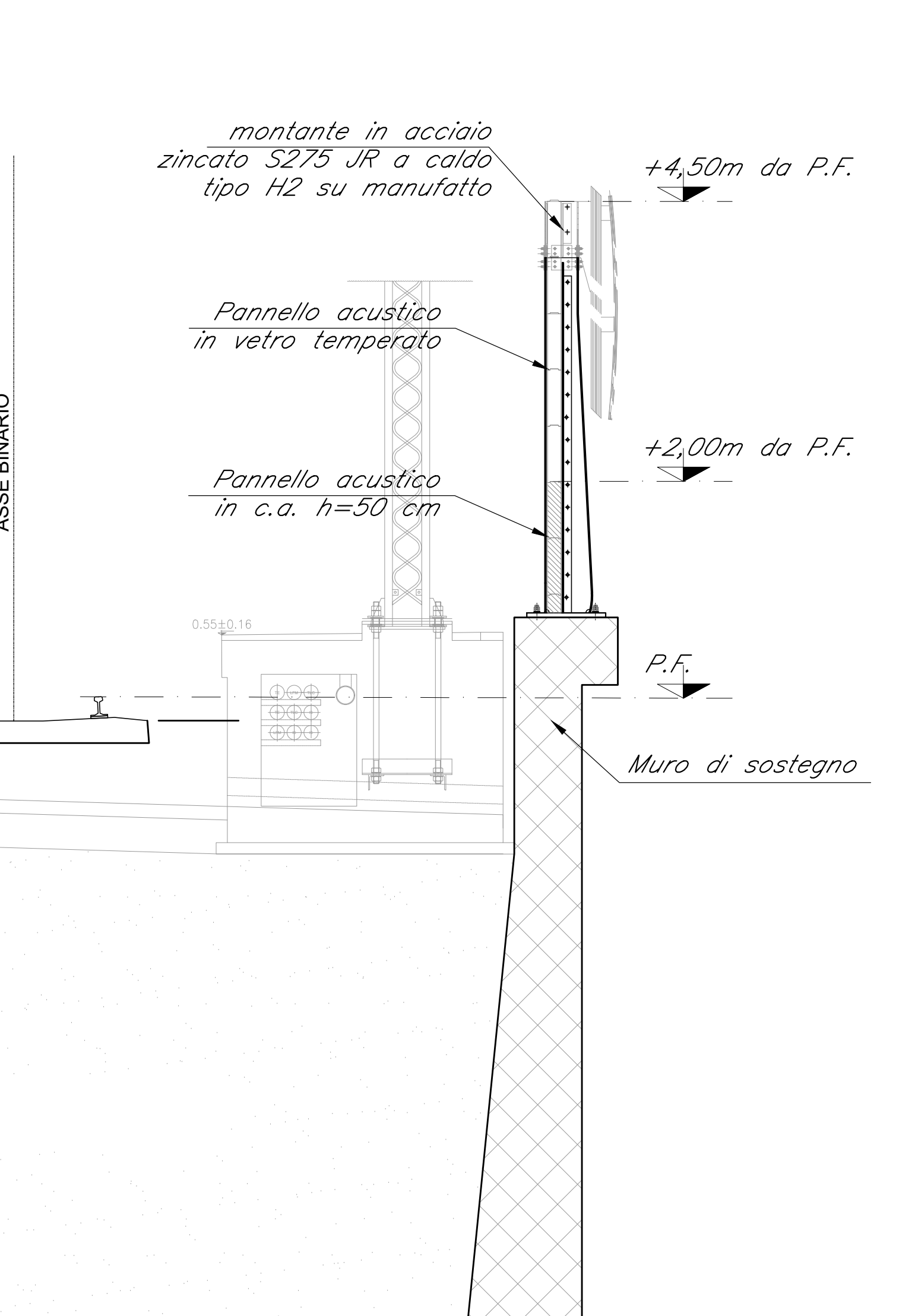
ACCIAIO PER CARPENTERIA METALLICA



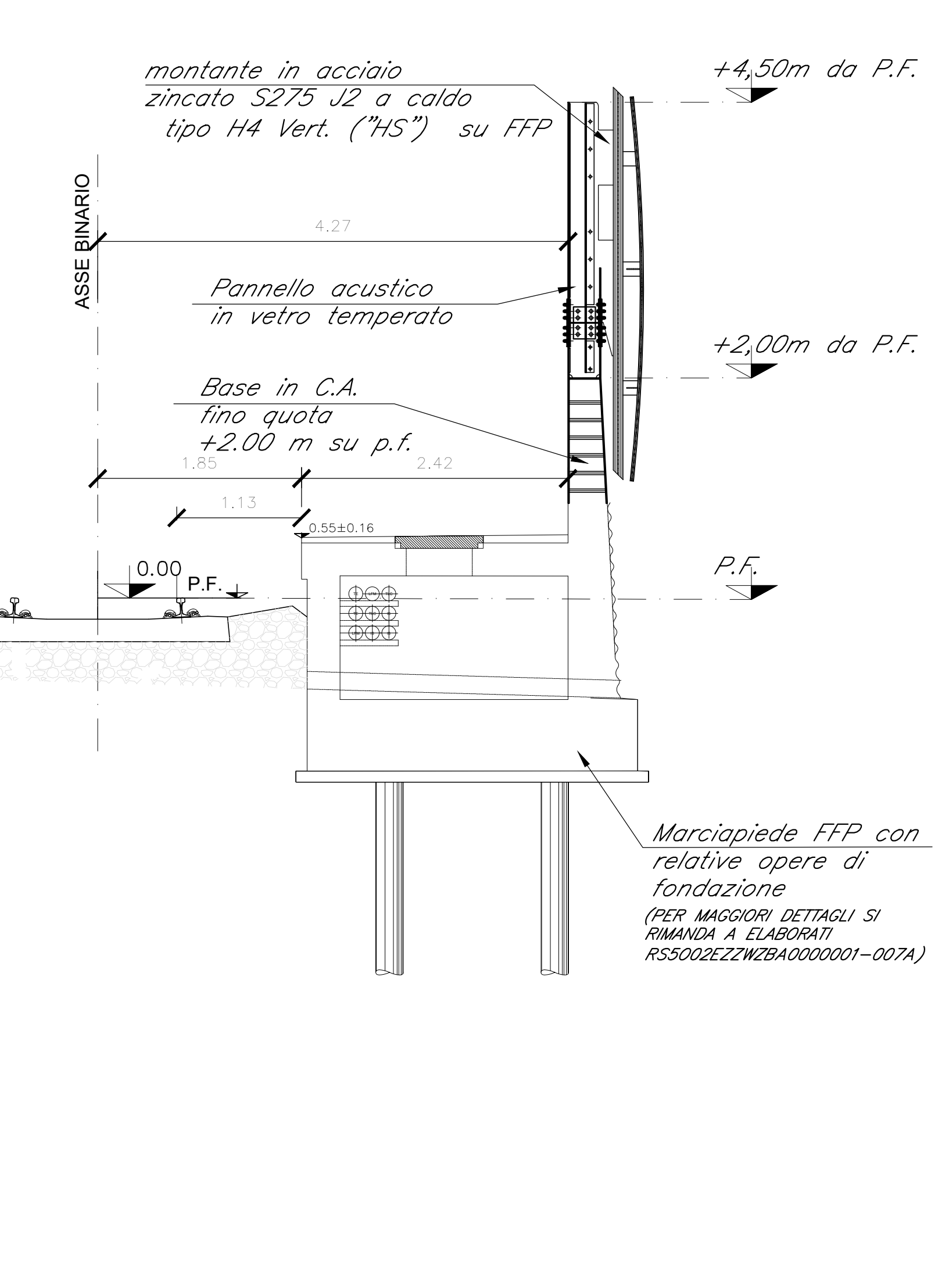
PROFILO BARRIERA - scala 1:200
Barriera BA-D-II_09b - H4 VERTICALIZZATA SU MURO DI SOSTEGNO E MARCIAPIEDE DI COLLEGAMENTO GA



TIPOLOGIA BARRIERA - H4 INTEGRATA SU MURO DI SOSTEGNO (TIPOLOGICO 2A)



TIPOLOGIA BARRIERA - H4 INTEGRATA SU MARCIAPIEDE DI COLLEGAMENTO GA (TIPOLOGICO 3A)



NEL CASO IN CUI LE CONDIZIONI AMBIENTALI SIANO AGGRESSIVE E MOLTO AGGRESSIVE I COPRIFERRO MINIMI INDICATI IN TABELLA ANDRANNO AUMENTATI RIPETITAMENTE DI 10mm E 20 mm (AD ECCEZIONE DEI PALI).

COMMITTENTE:
RFI
GRUPPO FERROVIE DELLO STATO ITALIANE

DIREZIONE LAVORI:
ITALFERR
GRUPPO FERROVIE DELLO STATO ITALIANE

APPALTATORE:
CONSORZIO MESSINA CATANIA LOTTO NORD
Mandatario Mandante
webuild Italia **PIZZAROTTI**

PROGETTAZIONE: RTI - Rocksoil SpA, Proger SpA, Pini Swiss Engineers srl
PROGETTO ESECUTIVO
LINEA FERROVIARIA CATANIA - MESSINA
RADDOPIO FERROVIARIO TRATTA GIAMPILIERI - FIUMEFREDDO
Lotto 2: Taormina (e) - Giampileri (e)

BARRIERE ANTIRUMORE
Barriere BA-P-II_09b e BA-D-II_09b
BA18B - Planimetria e prospetti barriere - BA-D-II_09b

APPALTATORE: Il Direttore Tecnico Ing. P. M. Giannetto

DIRETTORE DELLA PROGETTAZIONE: Il responsabile integratore fra le varie prestazioni specialistiche Ing. G. Cassani

PROGETTISTA: Dott. M. Sandrucci

Rev.	Descrizione	Redatto	Data	Verificato	Data	Approvato	Data	Autorizzato	Data
A	Emissione esecutio	ROSCOI	2021/02/02	SANRUCICI	2021/02/02	LISTORTI	2021/02/02	CASARE	2022/05/02
B	Revisione a seguito struttura taller	ROSCOI	Maggio 2022	SANRUCICI	Maggio 2022	LISTORTI	Maggio 2022		

File: R55002EZZPZBA0000008B.dwg n. Elab.:

SCALA 1:200
QT.RIF. 20.000

NUMERO SEZIONI	inizio	344	fine
QUOTE P.F.	-41.800	-41.716	-41.667
QUOTE BASE BA	-42.206	-42.206	-42.237
QUOTE TERRENO	-35.006	-40.076	-43.234
DISTANZE PARZIALI		47.30	14.40
DISTANZE PROGRESSIVE	-34+020.70	-34+000.00	-34+014.40