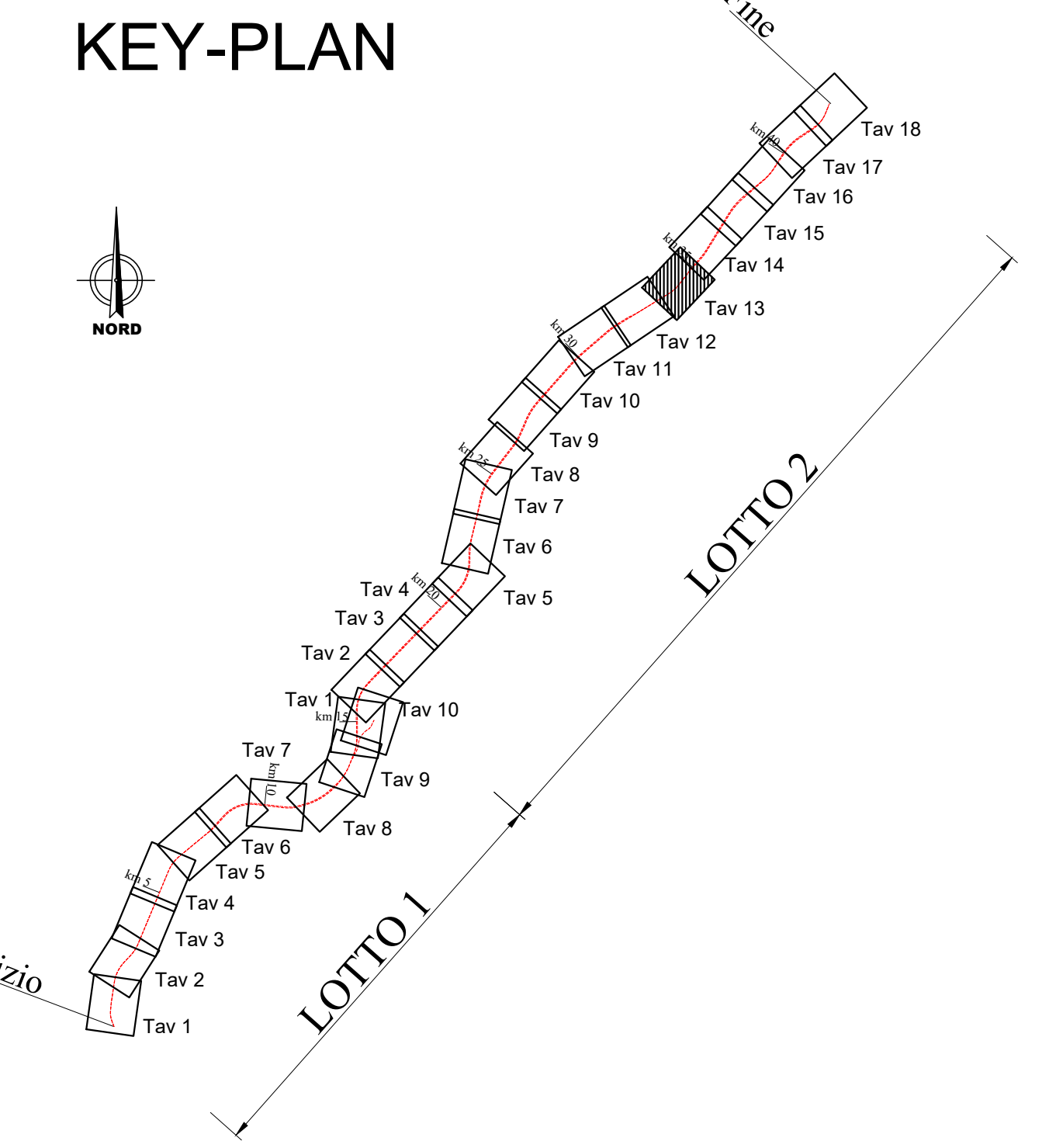
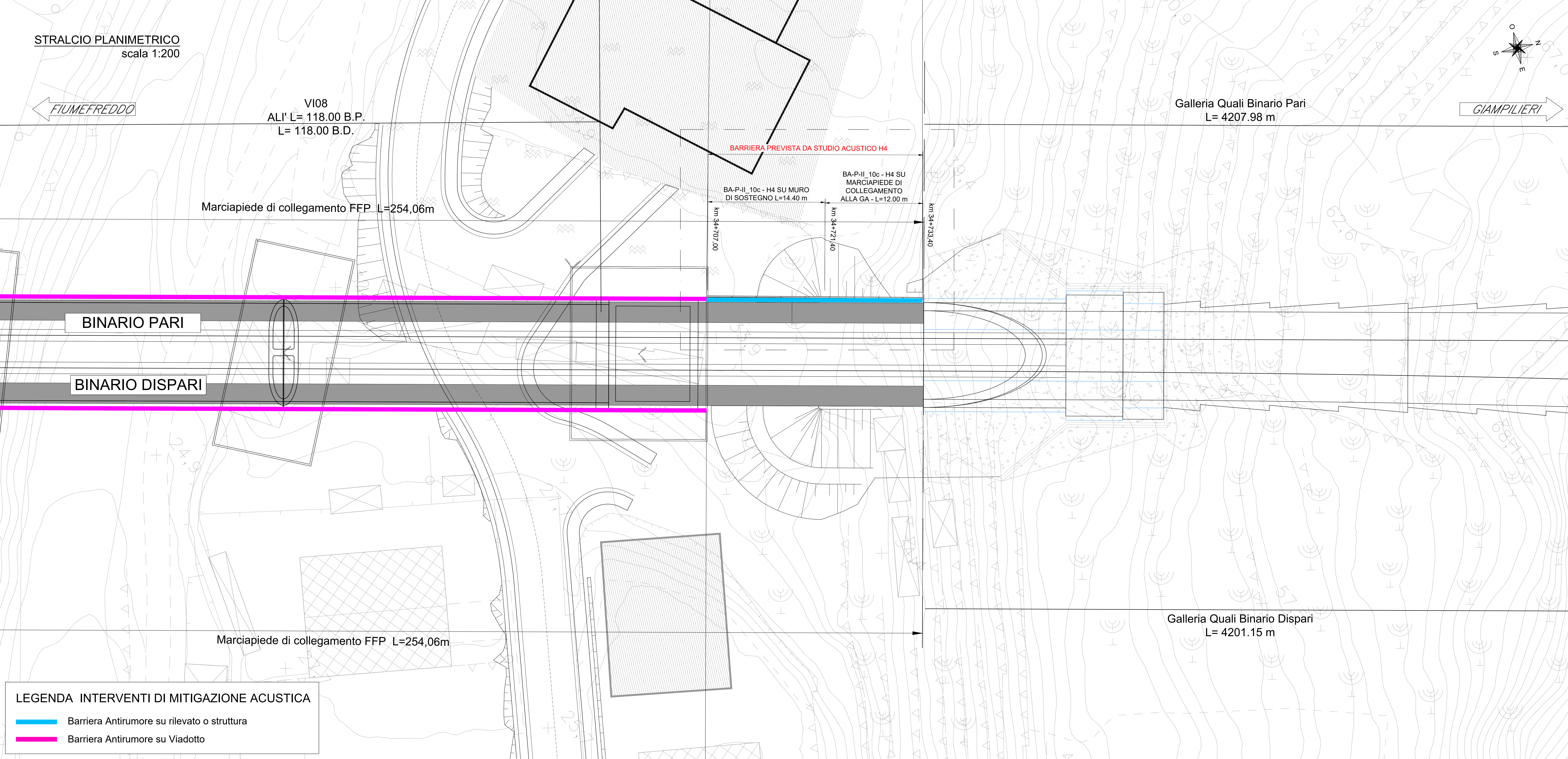


STRALCIO PLANIMETRICO  
scala 1:200



**TABELLA MATERIALI**

**CALCESTRUZZO**

Classe di lavorabilità	Classe di resistenza a compressione	Classe di esposizione	Rapporto s/c	Tempi di impiego
S4-S5	C35/45	KC3	0,45	- Impalcati ed elementi in c.a.p. prefabbricati
S5	C35/45	KC3	0,45	- Impalcati ed elementi in c.a.p. gettati in opera
S4	C35/45	KC3	0,45	- Elementi prefabbricati in c.a.p. per strutture fuori terra
S3-S4	C25/30	KC1	0,55	- Coperture portanti ed altri elementi prefabbricati senza funzioni strutturali
S4-S5	C30/37	KC3	0,55	- Impalcati in c.a. gettati in opera in elevazione
S3-S4	C30/37	KC3	0,55	- Solette in c.a. gettate in opera in elevazione
S3-S4	C30/37	KC3	0,55	- Rile e spalti
S3-S4	C30/37	KC3	0,55	- Rappelli e pavili
S3-S4	C30/37	KC3	0,55	- Strutture in c.a. in elevazione
S3-S4	C30/37	KC3	0,55	- Tamponi di strutture ausiliarie e circolari
S3-S4	C30/37	KC3	0,55	- Muri di controspinta/antiscorrimento, sottovia scollanti, muri reggiponte
S3-S4	C25/30	KC2	0,60	- Fondazioni non armate (piedi, sottopiedi, piloni per difese spondali, etc.)
S3-S4	C25/30	KC2	0,60	- Solette di fondazione, fondazioni armate e slabee di varo
S3-S4	C25/30	KC1	0,60	- Canalette canaliste e cordoli
S4-S5	C25/30	KC2	0,60	- Pali (di paratie o opere di sostegno), diaframmi e restati cordoli di collegamento gettati in opera
S4-S5	C25/30	KC2	0,60	- Pali/diaframmi di fondazione gettati in opera
S3-S4	C28/35	KC3	0,45	- Fabbrocci
S3-S4	S12/15	X0	--	- Magone e riempimento di livellamento

**ACCIAIO**

ACCIAIO IN BARRE PER GETTI E RETI ELETTRODINAMICHE: S275JR, S355JR

ACCIAIO ARMONICO DI TIPO STABILIZZATO PER TRAVI E TRAVERSI: TRAVI 40,6" (sp. 1860MPa - f<sub>y</sub>) 1670MPa a trave

ACCIAIO PER ARMATURA MICROPAZI: S275JR, S355JR

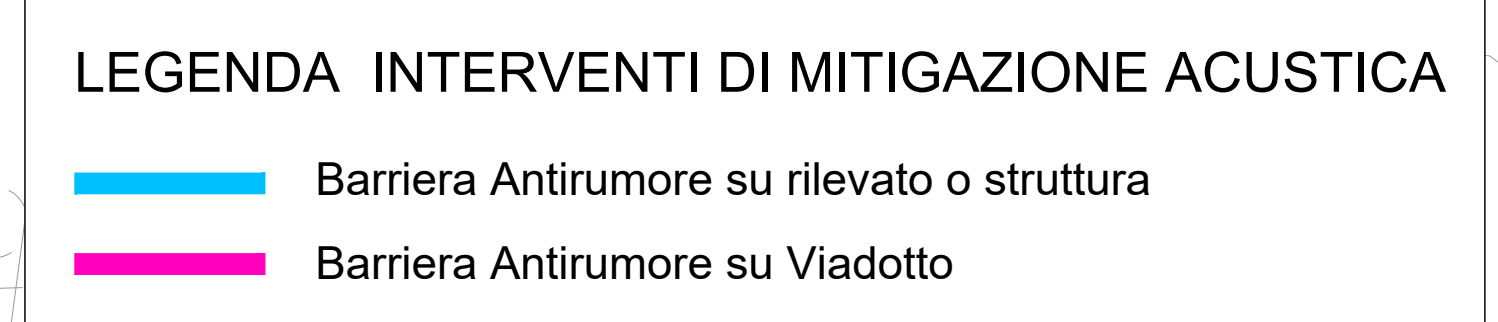
ACCIAIO PER CARPENTERIA METALLICA: S275JR, S355JR

**LE CARATTERISTICHE DEI MATERIALI INDICATE IN TABELLA SONO REQUISITI MINIMI VALIDI PER TUTTO IL PROGETTO E DEVONO CONSIDERARSI SUPERFICHE SALLE PRESSIONI INDICATE SUGLI ELABORATI DELLE SINGOLE OPERE, CHE PUO' RESTRINGERE**

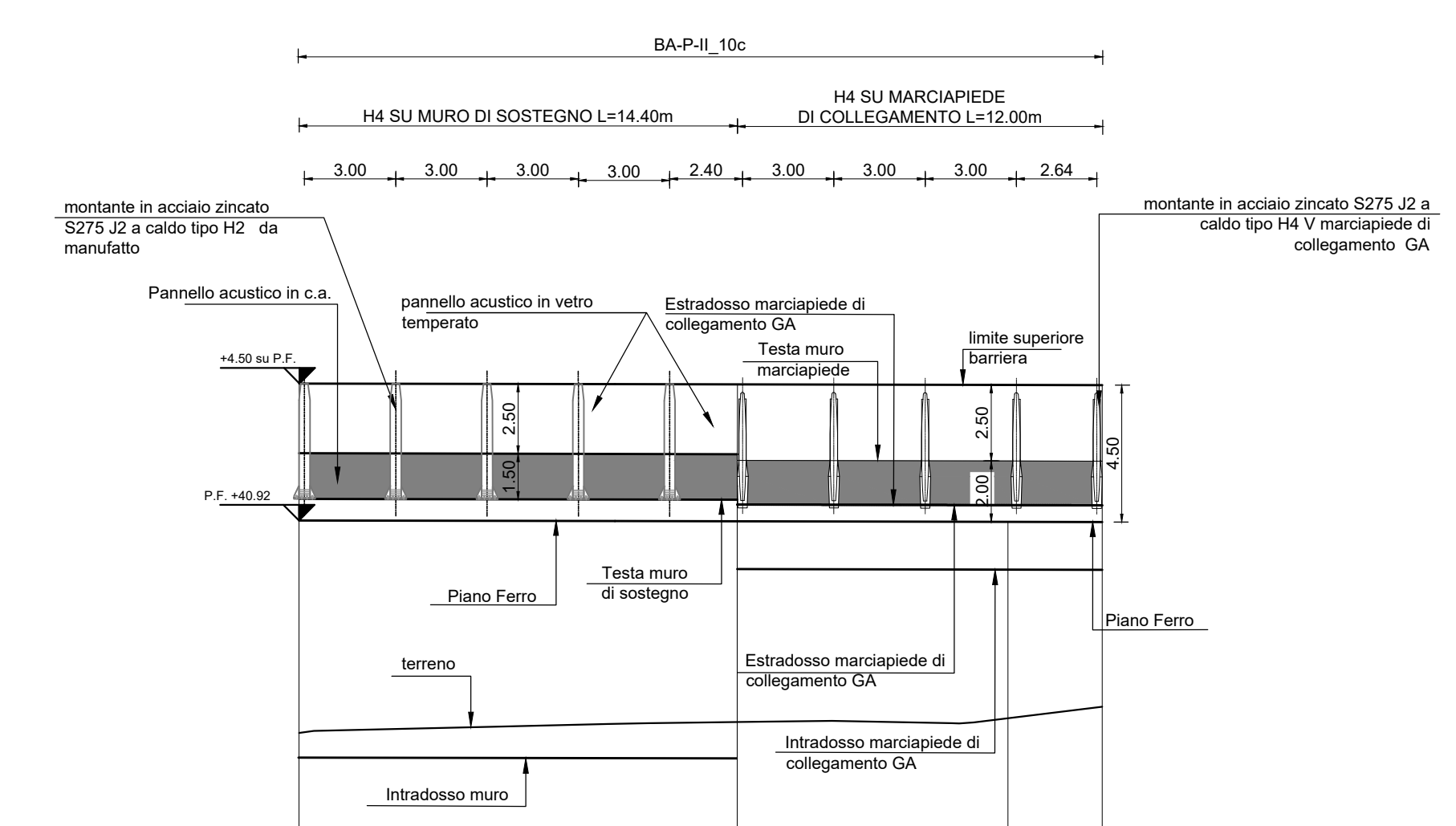
**PRESCRIZIONI**

**COPRIFERRO NETTO**

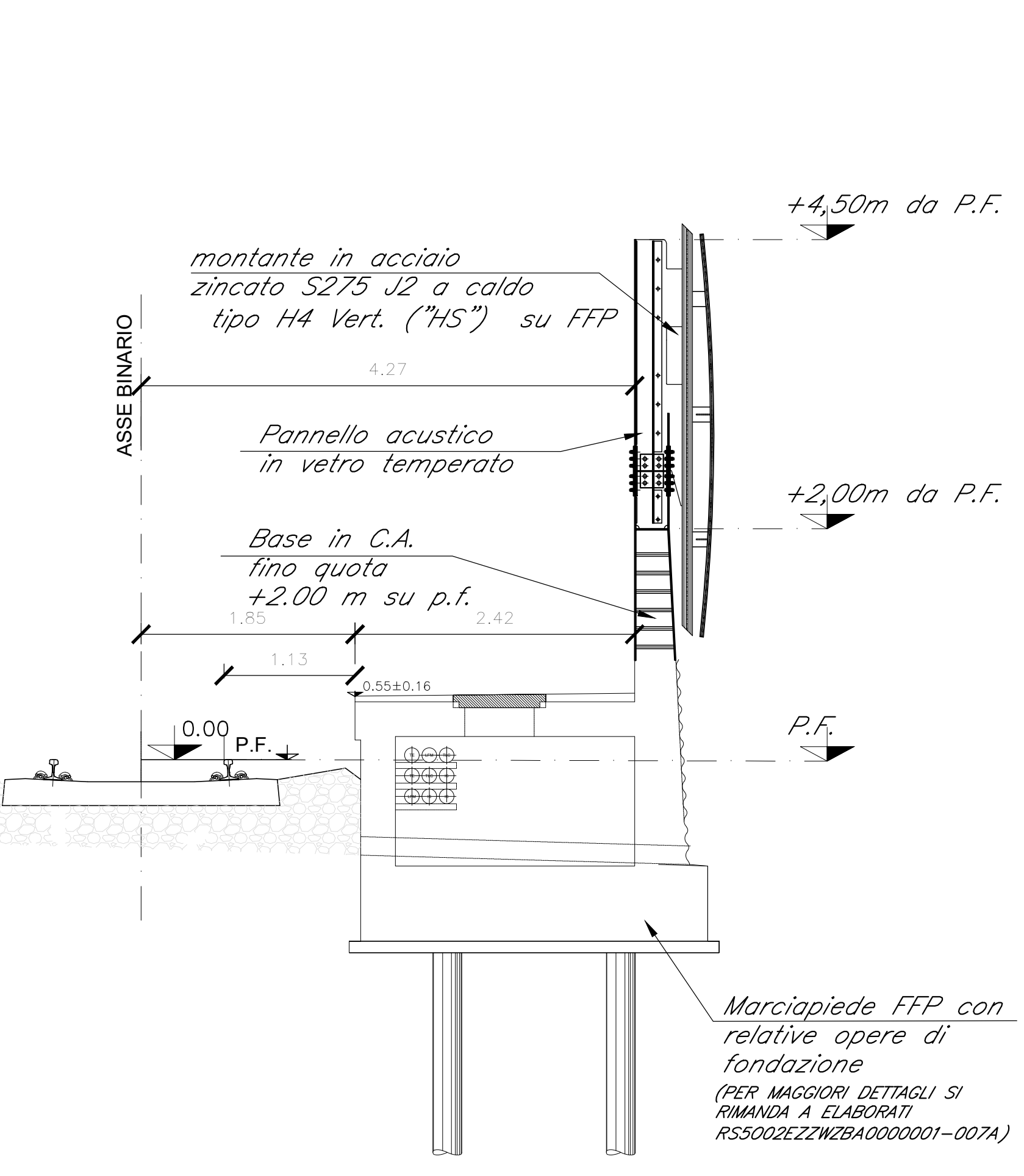
- PALLI DI FONDAZIONE E PIERI PARIE, DIAFRAMMI E RELATIVI CORDOLI	S=60 mm
- COLTINI DI FONDAZIONE	S=40 mm
- FONDAZIONI NON ARMATE	S=40 mm
- OPERE IN ELEVAZIONE IN TRAVI (TRAVI, SPALLE, BACCOLI, PULVINI)	S=40 mm
- OPERE IN ELEVAZIONE CON SUPERFICIE INTERESTE O NON OPERAZIONALI	S=40 mm
- SOLETTE DA PONTE - ESTRADOSSO	S=30 mm
- SOLETTE DA PONTE - INTRODOSSE (GETTO IN OPERA)	S=30 mm
- IMPALCATI IN C.A.P. - GAVI PRE-TESI	S=20 mm
- IMPALCATI IN C.A.P. - GAVI PRE-TESI	S=20 mm
- PRELALLE SENZA FUNZIONI STRUTTURALI	S=25 mm
- CUNETTE, CANALLETTE E CORDOLI	S=40 mm



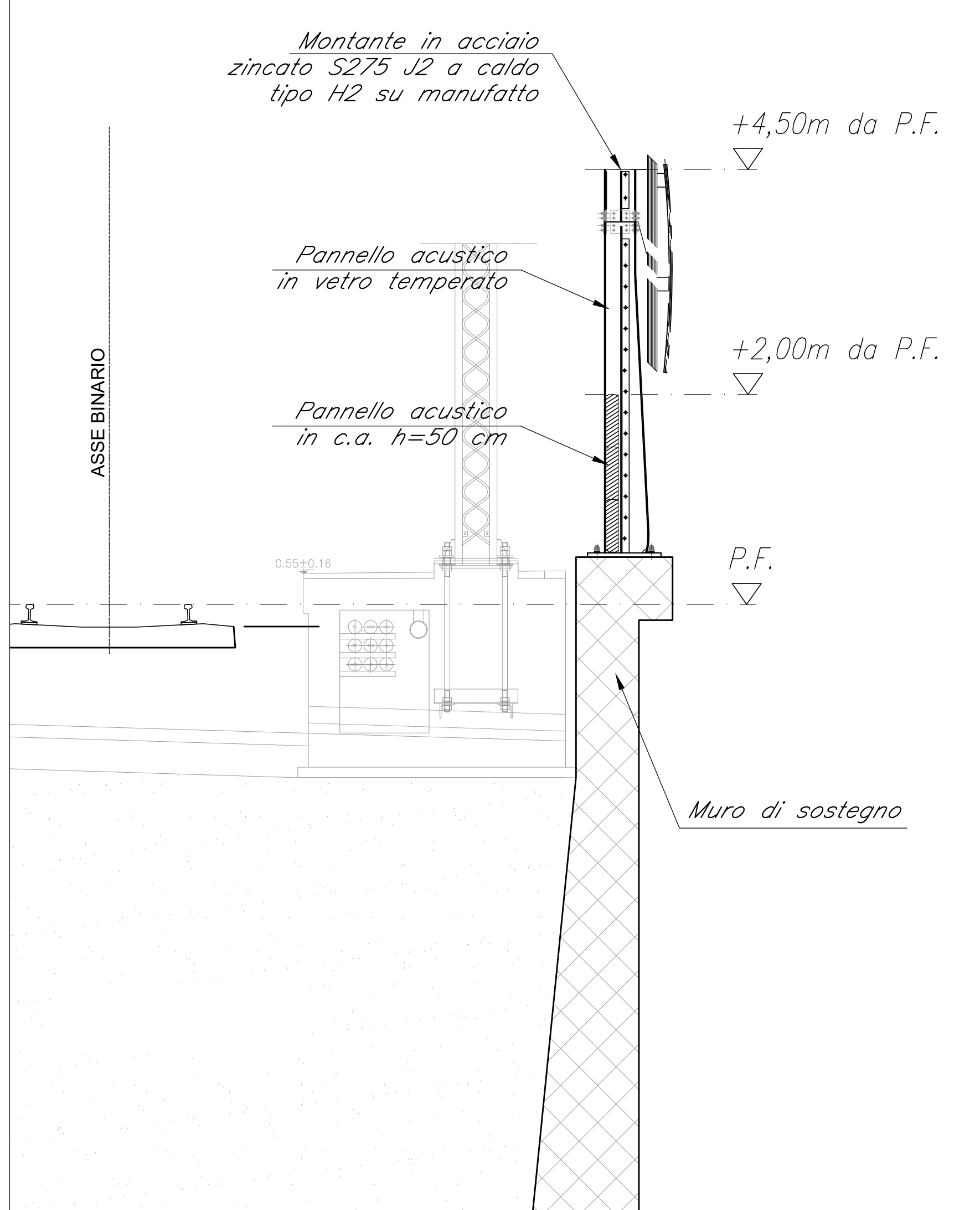
PROFILO BARRIERA - scala 1:200  
Barriera BA-D-II\_10c - H4 VERTICALIZZATA SU MURO DI SOSTEGNO E MARCIAPIEDE DI COLLEGAMENTO GA



TIPOLOGIA BARRIERA - H4 INTEGRATA SU MARCIAPIEDE DI COLLEGAMENTO GA (TIPOLOGICO 3A)



TIPOLOGIA BARRIERA - H4 INTEGRATA SU MURO DI SOSTEGNO (TIPOLOGICO 2A)



SCALA 1:200

QT.RIF. 20.000

NUMERO SEZIONI	inizio	fine
QUOTE P.F.	41.610	40.917
QUOTE BASE BA	41.610	41.370
QUOTE TERRENO	33.098	41.764
DISTANZE PARZIALI	14,40	12,00
DISTANZE PROGRESSIVE	34+702,00	34+726,40

COMMITTENTE: **RFI** RETE FERROVIARIA ITALIANA - GRUPPO FERROVIE DELLO STATO ITALIANE

DIREZIONE LAVORI: **ITALFERR** GRUPPO FERROVIE DELLO STATO ITALIANE

APPALTATORE: **CONSORZIO MESSINA CATANIA LOTTO NORD**

PROGETTAZIONE: RTI - Rocksoil SpA, Proger SpA, Pini Swiss Engineers srl

PROGETTO ESECUTIVO

LINEA FERROVIARIA CATANIA - MESSINA  
RADDOPPIO FERROVIARIO TRATTA GIAMPILIERI - FIUMEFREDDO  
Lotto 2: Taormina (e) - Giampileri (e)

BARRIERE ANTIRUMORE  
Barriere BA-P-II\_10c  
BA19C - Planimetria e prospetti barriera - BA-P-II\_10c

APPALTATORE: Ing. P. M. Giannacchio  
DIRETTORE DELLA PROGETTAZIONE: Ing. G. Casarini  
PROGETTISTA: Dott. M. Sandrucci

COMMESSA: R5502EZZP2BA0000011B

Rev.	Descrizione	Redatto	Data	Verificato	Data	Approvato	Data	Autorizzato	Data
A	Emissione esecutiva	ROG04	29/01/2022	SANRUCU	29/01/2022	LISTORTI	29/01/2022	CASARINI	29/01/2022
B	Revisione e segno struttura definita	ROG04	14/02/2022	SANRUCU	14/02/2022	LISTORTI	14/02/2022	CASARINI	14/02/2022

File: R5502EZZP2BA0000011B.dwg n. Elab.: