

TABELLA MATERIALI

CALCESTRUZZO

Codice di classe di resistenza	Classe di esposizione	Proporzioni	Campi di impiego
S4-S5	C30/37	K12	Impalcati ed elementi in c.a.p. prefabbricati
S5	C30/37	K12	Impalcati ed elementi in c.a.p. gettati in opera
S4	C30/37	K12	Elementi prefabbricati in c.a.p. per strutture fuori terra
S3-S4	C25/30	K12	Componenti periferici ed altri elementi prefabbricati senza funzioni strutturali
S4-S5	C30/37	K12	Impalcato in c.a.p. gettati
S4-S5	C30/37	K12	Solette in c.a.p. gettate in opera in elevazione
S4-S5	C30/37	K12	File di acciaio
S3-S4	C30/37	K12	Broggioli e punte
S3-S4	C30/37	K12	Strutture in c.a.p. in elevazione
S3-S4	C30/37	K12	Tornanti di struttura scottolare e direzione
S3-S4	C30/37	K12	Muri di contenimento/soffocorpo, sottovia scottolati, muri di appoggio
S3-S4	C25/30	K12	Fondazioni non armate (spalti, sottogitoli, piloni per sfesse appedenti, etc.)
S3-S4	C25/30	K12	Spalloni di fondazione, fondazioni, solette e griglie di base
S3-S4	C25/30	K12	Cunette compatte e cordoli
S4-S5	C25/30	K12	File di acciaio in opera di sostegno
S4-S5	C25/30	K12	File di acciaio in opera di sostegno, solette e restati cordoli di collegamento gettati in opera
S4-S5	C25/30	K12	Pal/strutture di fondazione gettate in opera
S3-S4	C28/35	K12	Fabbricati
S3-S4	S12/15	X0	Magone e rampamento di binario

ACCIAIO

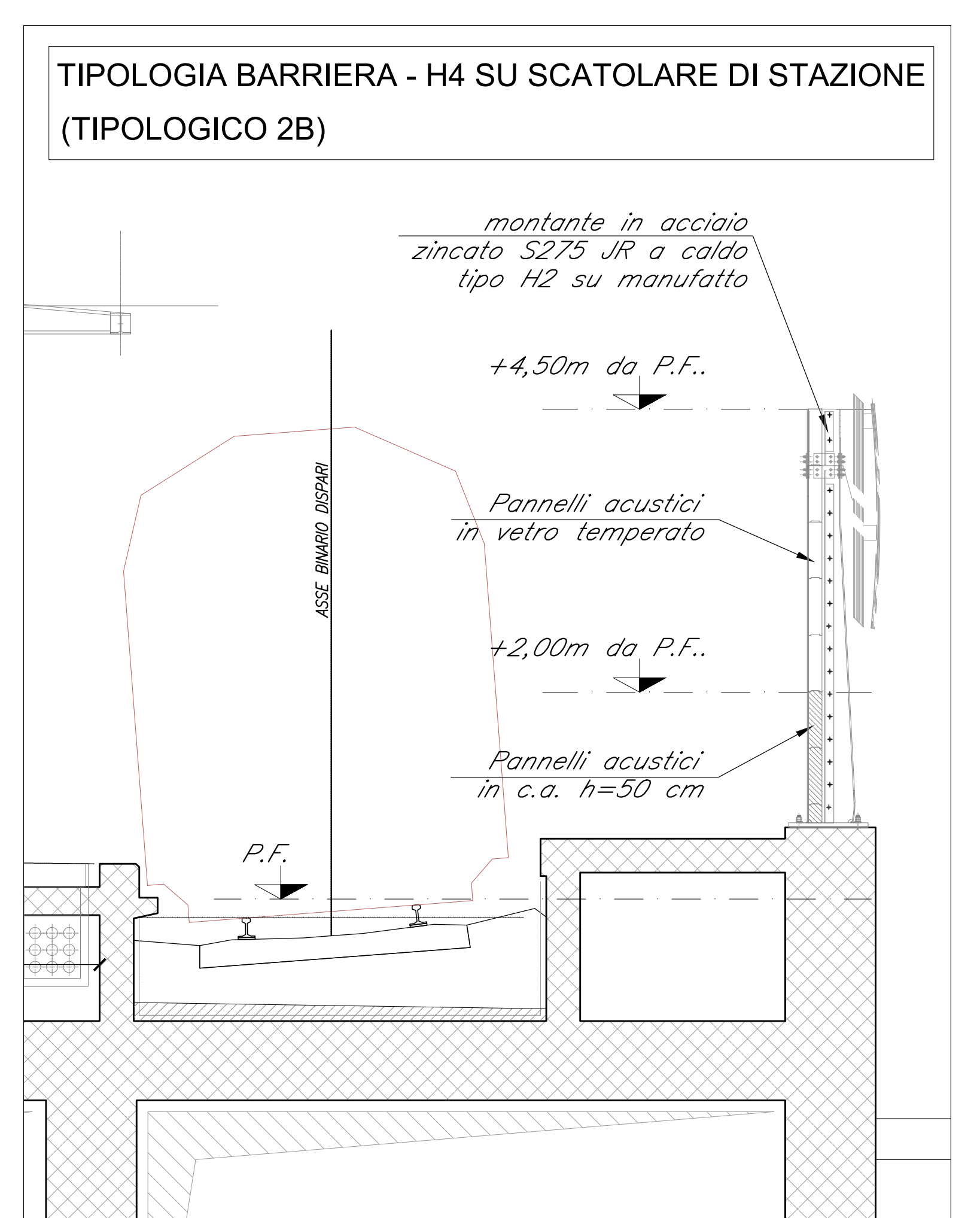
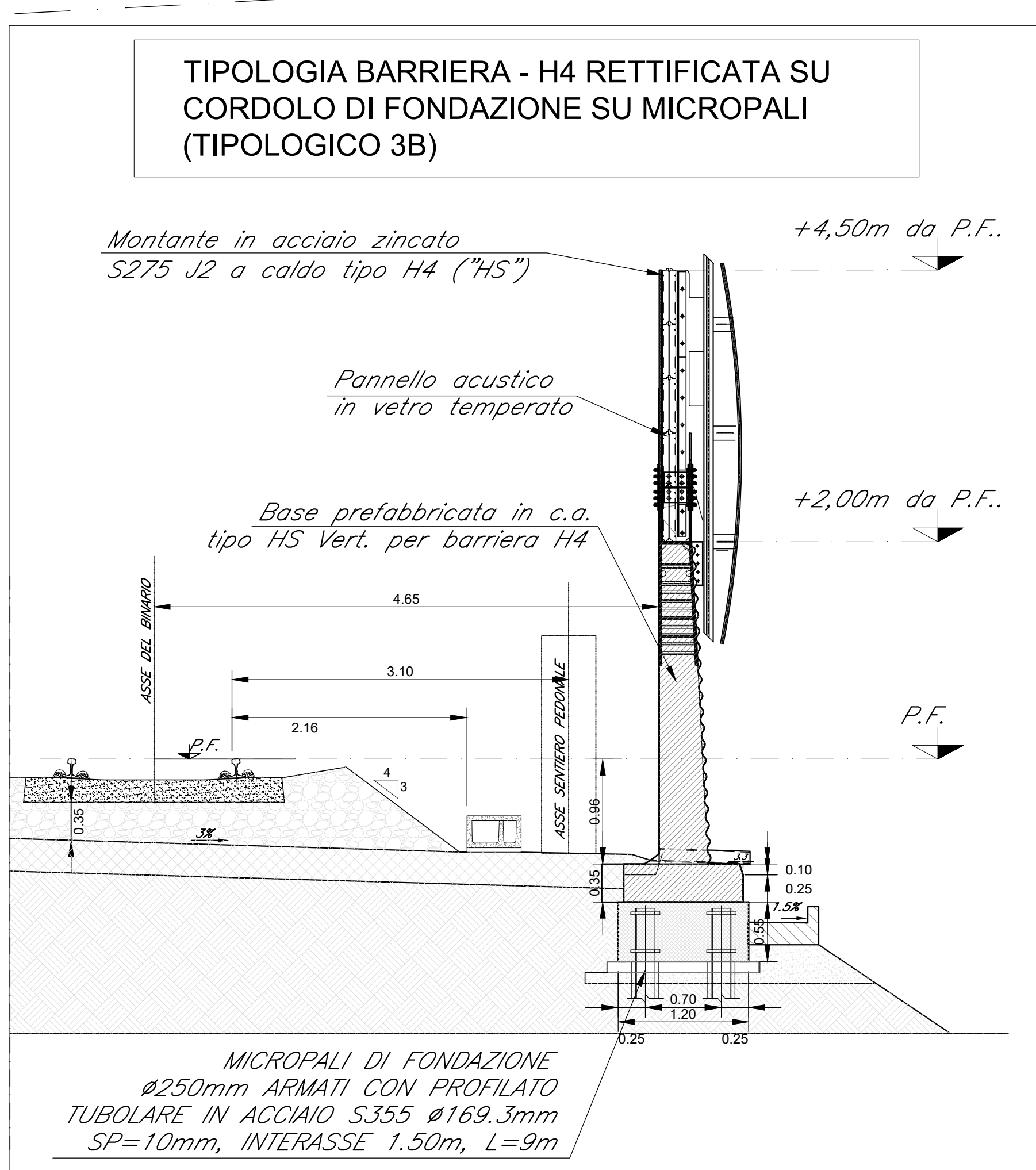
ACCIAIO IN BARRA PER GETTI E RETI ELETTRORADIATE	BASIC
ACCIAIO PER ANCHELLE MICROPALI	S270R, S355R
ACCIAIO PER COPERTURE METALLICHE	S270R, S355R

LE CARATTERISTICHE DEI MATERIALI INDICATE IN TABELLA SONO PRELIMINARI MALTO PER TUTTO IL PROGETTO E DEVONO CONFERMARSISUBENTRANTE SULLE PRESCRIZIONI RIPORTATE SUGLI ELABORATI DELLE SINGOLE OPERE, OVE PIU' RESTRETTIVE.

PRESCRIZIONI

COPRIFERRO NETTO

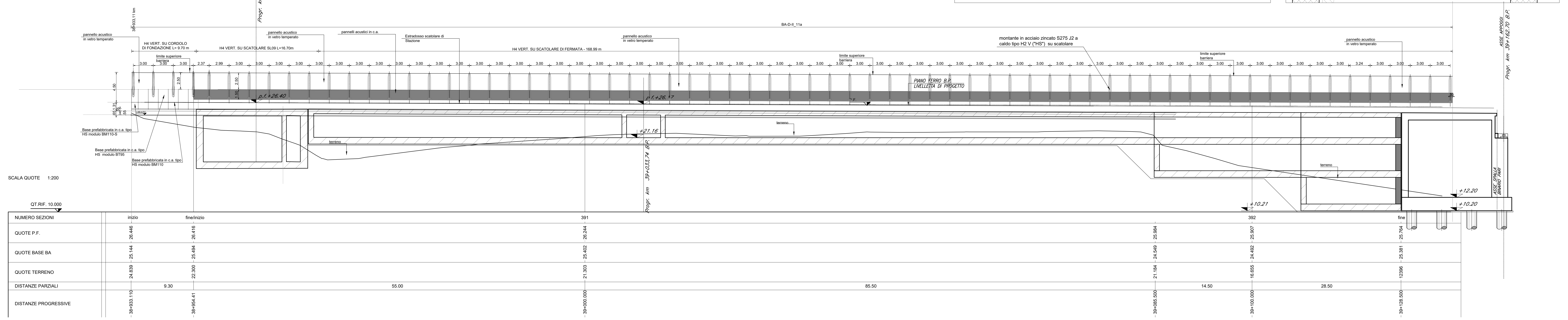
OPERAZIONE	PROTEZIONE
SOLETTI DI FONDAZIONE, FONDAZIONI ARMATE	≥40 mm
SOLETTI DI FONDAZIONE NON ARMATE	≥40 mm
OPERE IN ELEVAZIONE IN VITA (PILASTRI, SPALLI, BARRICCHI, PUNTI)	≥40 mm
OPERE IN ELEVAZIONE CON SUPERFICIE INTERIORE E NON OPERAZIONALI	≥40 mm
SOLETTI DA PONTE - ESTRAORDINARI	≥40 mm
SOLETTI DA PONTE - ORDINARI (GETTI SU PRELLETTI)	≥40 mm
SOLETTI DA PONTE - ORDINARI (GETTI SU PRELLETTI)	≥40 mm
ARMATURE IN C.A.P. - CAVI PRE-TESI	≥40 mm (50mm)
ARMATURE IN C.A.P. - CAVI POST-TESI	≥40 mm (50mm)
METALLI CON FUNZIONE STRUTTURALE	≥40 mm
METALLI CON FUNZIONE STRUTTURALE	≥40 mm
PRELLETTI SENZA FUNZIONE STRUTTURALE	≥40 mm
CALCIANTI, CALCESTELE E OPERE...	≥40 mm



LEGENDA INTERVENTI DI MITIGAZIONE ACUSTICA

- Barriera Antirumore su rilevato o struttura
- Barriera Antirumore su Viadotto

PROFILO BARRIERA - scala 1:200
Barriera BA-D-II_11a - H4 VERTICALIZZATA SU CORDOLO DI FONDAZIONE SU MICROPALI E SU SCATOLARE



COMMITTENTE: RFI GRUPPO FERROVIARIO ITALIANO

DIREZIONE LAVORI: ITALFERR GRUPPO FERROVIE DELLO STATO ITALIANE

APPALTATORE: CONSORZIO MESSINA CATANIA LOTTO NORD

PROGETTAZIONE: RTI - Rocksoil SpA, Proger SpA, Pini Swiss Engineers srl

PROGETTO ESECUTIVO

LINEA FERROVIARIA CATANIA - MESSINA
RADDOPPIO FERROVIARIO TRATTA GIAMPILIERI - FIUMEFREDDO
Lotto 2: Taormina (e) - Giampileri (e)

BARRIERE ANTIRUMORE
Barriera BA-D-II_11a, BA-P-II_11a e BA-P-II_11b
BA21A - Planimetria e prospetti barriere - BA-D-II_11a

APPALTATORE: Ing. P. M. Giampieri
DIRETTORE DELLA PROGETTAZIONE: Ing. G. Casarini
PROGETTISTA: Dott. M. Sandrucci

COMMESSA: R/S 5/0/02/E/2/PZ
LOTTO: BA 010/010
FASE: 012
REVISIONI: 012
RE: Varie

Rev.	Descrizione	Redatto	Data	Verificato	Data	Approvato	Data	Autorezzato	Data
A	Emissione esecutiva	BOCCINI	29/01/2022	MANFROTTI	29/01/2022	GIAMPILIERI	29/01/2022		29/01/2022
B	Revisione a regola d'arte delle barriere	BOCCINI	14/02/2022	MANFROTTI	14/02/2022	GIAMPILIERI	14/02/2022		14/02/2022

File: R/S0002EZZP2BA0000012B.dwg n. Etab.: