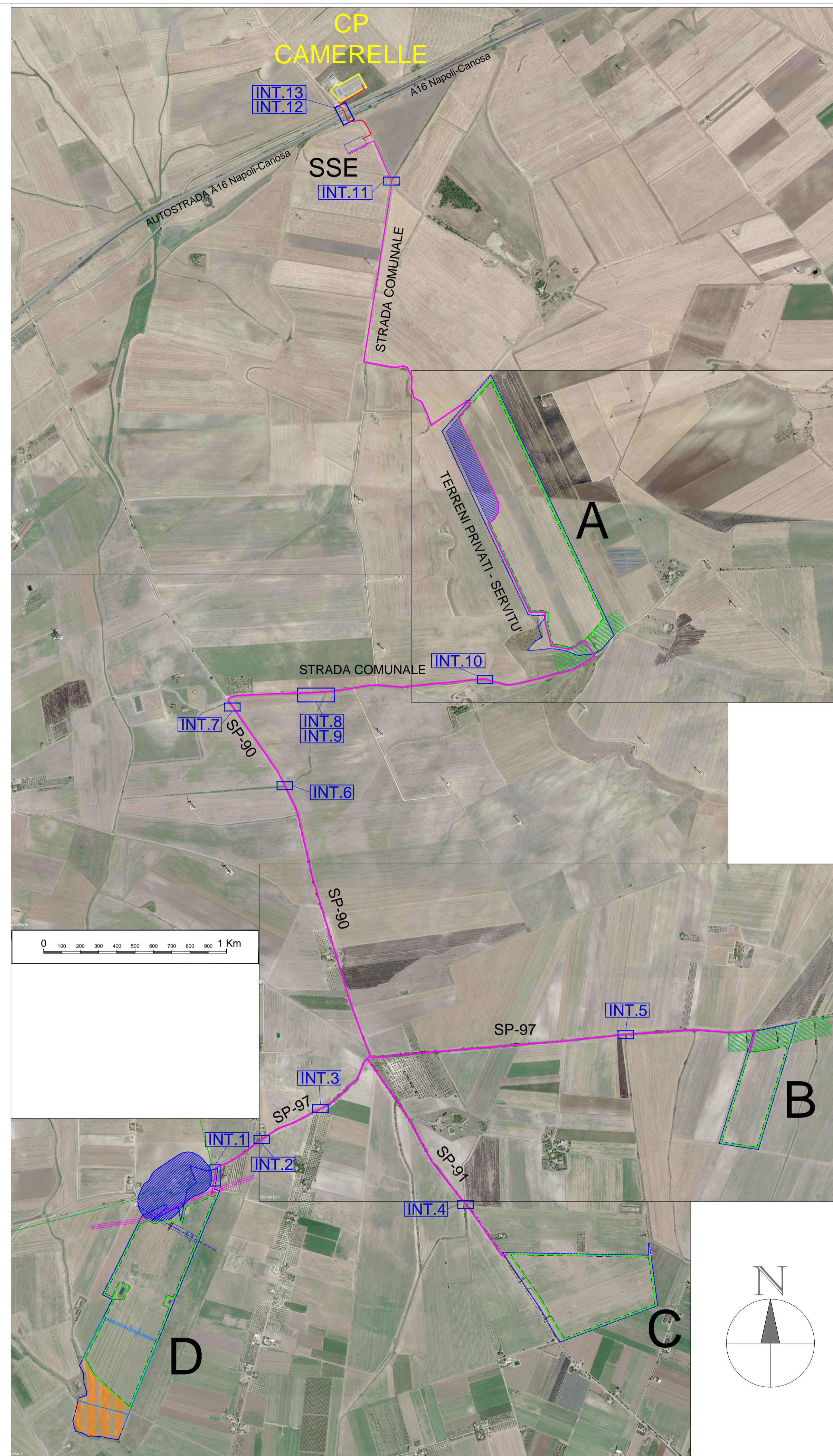
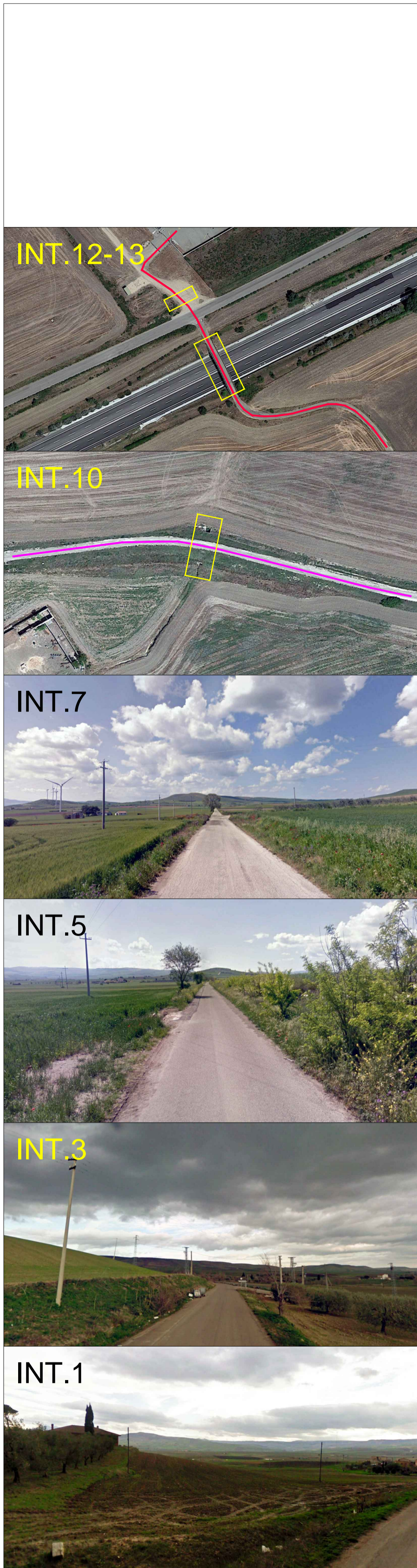
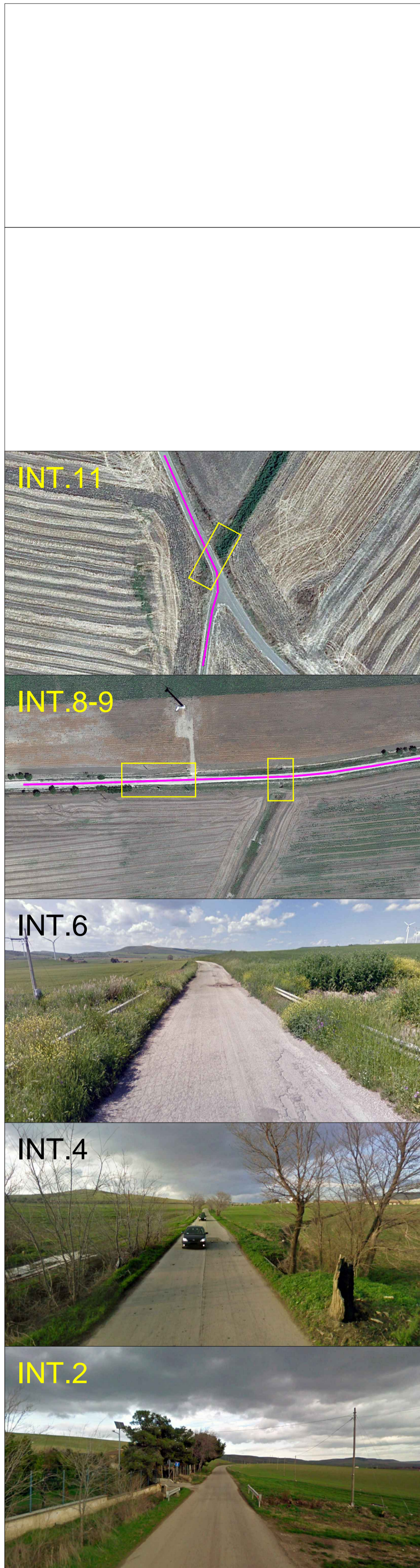


**DETTAGLI LUNGO IL PERCORSO DEL CAVIDOTTO INTERRATO**

interferenze	descrizione	FOTO
INT.1	presenza di condotta idrica e linea elettrica aerea in attraversamento	FOTO
INT.2	presenza di un fosso e linea elettrica aerea in attraversamento	FOTO
INT.3	presenza di linee elettriche aeree in attraversamento	FOTO
INT.4	presenza di un fosso \ canale in attraversamento	FOTO
INT.5	presenza di linea elettrica aerea in attraversamento	FOTO
INT.6	presenza di un fosso \ canale in attraversamento	FOTO
INT.7	presenza di linea elettrica aerea in attraversamento	FOTO
INT.8	presenza di linee elettriche aerea in attraversamento / parallelismo	FOTO
INT.9	presenza di un fosso \ canale in attraversamento	FOTO
INT.10	presenza di un fosso \ canale in attraversamento	FOTO
INT.11	presenza di un fosso \ canale in attraversamento	FOTO
INT.12	attraversamento cavalcavia autostrada A16 Napoli-Canosa	FOTO
INT.13	presenza di linea elettrica aerea in attraversamento	FOTO

CAVIDOTTO MT: 13.150 m CAVIDOTTO AT: 450 m



Comune di Candela e di Ascoli Satriano (FG)

PROGETTO: **Campo AgroSolare Camerelle**

progetto per la realizzazione di un impianto fotovoltaico a terra connesso alla R.T.N. con potenza nominale di 67 MWp

Procedimento Autorizzatorio Unico Regionale ai sensi del combinato disposto dell'art. 27 bis del D.lgs 152/2006 e s.m.i. e D.M. 52/2015

TITOLO ELABORATO: **PERCORSO SU STRADE PUBBLICHE DEL CAVIDOTTO INTERRATO MT-AT**

TAVOLA: T10 LAYOUT: iso A1 DENOMINAZIONE FILE: cavidotto\_Camerelle\_A01.dwg SCALA:

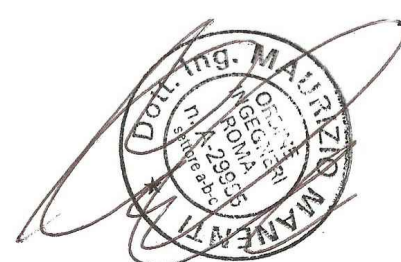
COMMITTENTE: **Solar Italy XVII s.r.l.**

REV.	DATA	DESCRIZIONE	REDATTO	CONTROLLATO	APPROVATO
01.	Dic/19				
02.	Dic/21	INTEGRAZIONE 2a CdS			
03.					
04.					

VISTI E APPROVAZIONI

PROGETTISTA INCARICATO

ING. MAURIZIO MANENTI  
FIRMA del PROGETTISTA



Solar Italy XVII S.r.l.  
Galleria San Babila, 4/B  
20122 Milano  
CF e P. IVA 10727590969