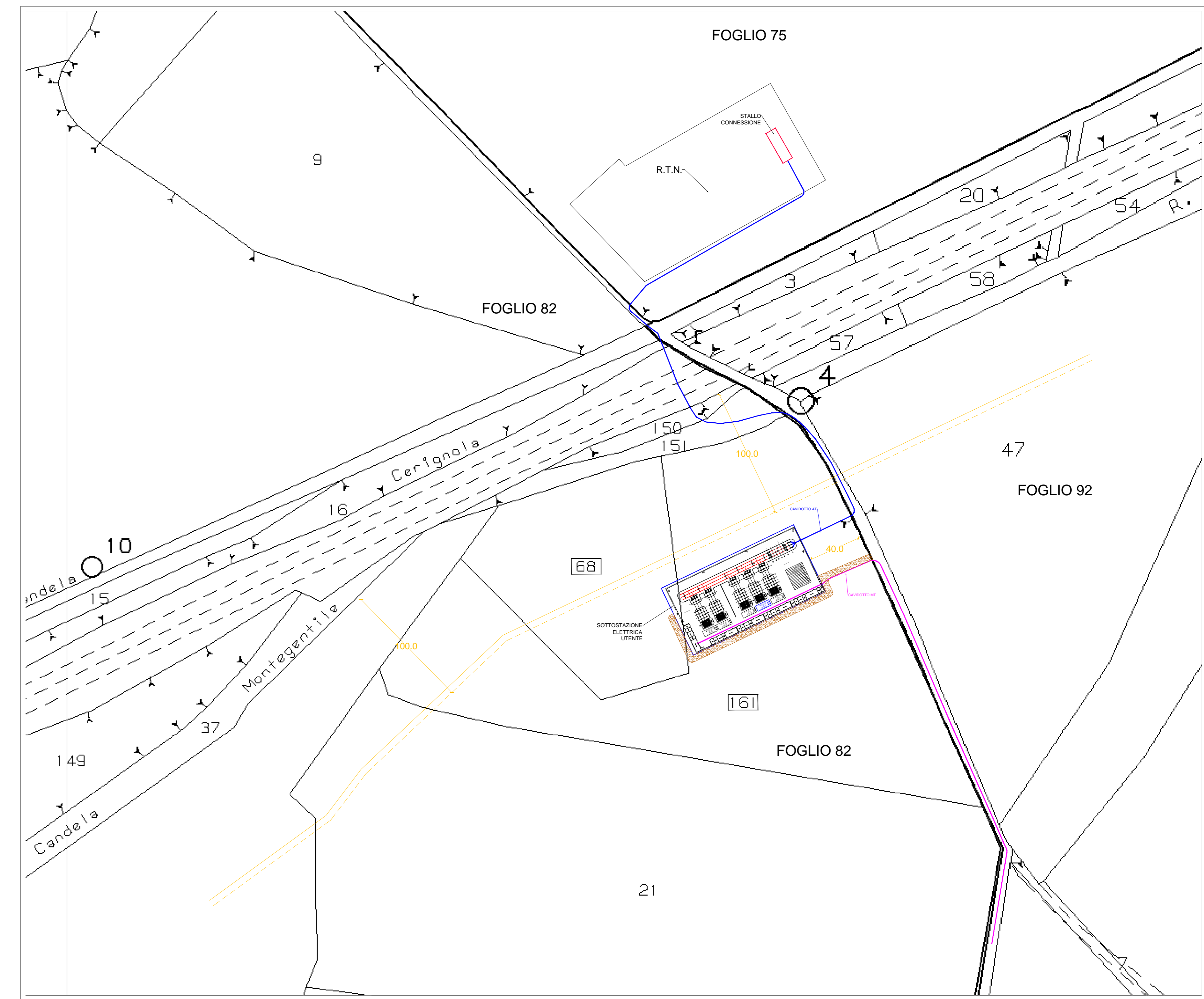
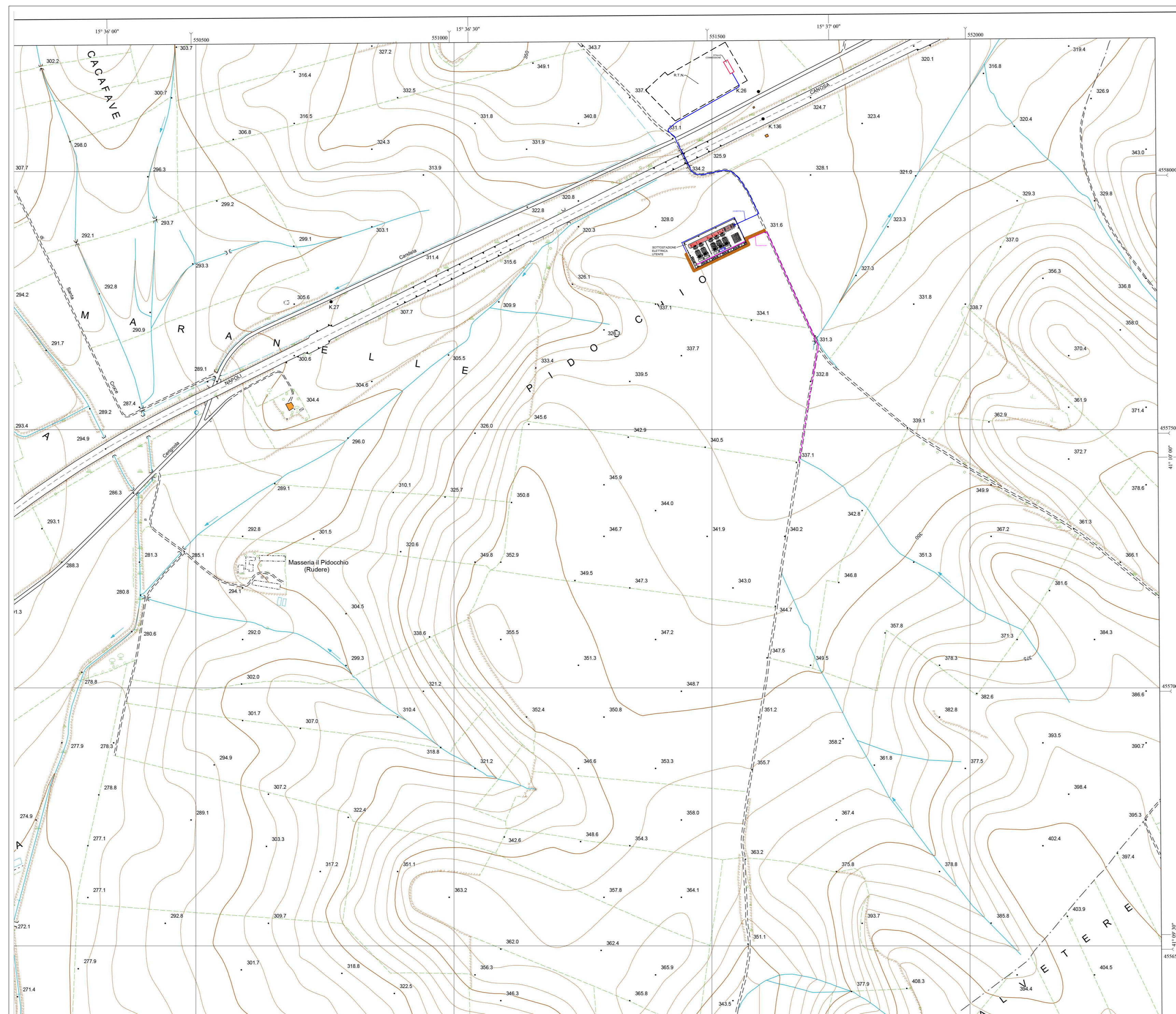




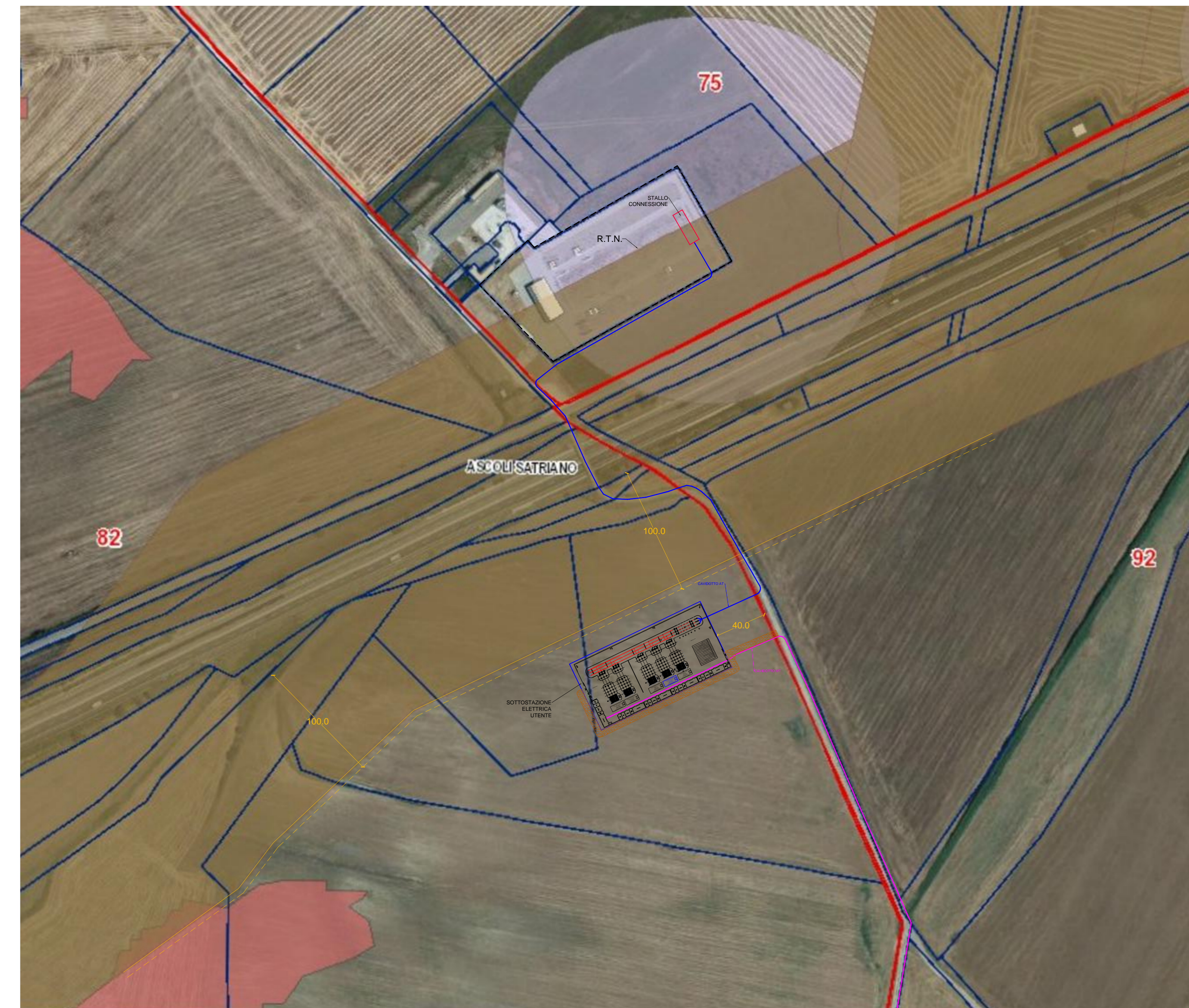
ORTOFOTO - scala 1:2000



Comune di Ascoli Satriano (FG) - CATASTALE - scala 1:2000



C.T.R. 434043 - scala 1:5000



PPTR e Aree idonee FER - scala 1:2000



**Comune di Candela e di Ascoli Satriano (FG)**

PROGETTO: **Campo AgroSolare Camerelle**

progetto per la realizzazione di un impianto fotovoltaico a terra connesso alla R.T.N. con potenza di immissione di 60 MWp

Procedimento Autorizzatorio Unico Regionale ai sensi del combinato disposto dell'art. 27 bis del D.lgs 152/2006 e s.m.i. e D.M. 52/2015

TITOLO ELABORATO: **SOTTOSTAZIONE ELETTRICA UTENTE INQUADRAMENTO CARTE TECNICHE**

TAVOLA:	LAYOUT:	DENOMINAZIONE FILE:	SCALA:
T.1 / T.2	iso A0	SEU_Camerelle_A01.dwg	

COMMITTENTE: **Solar Italy XVII s.r.l.** CODICE PRATICA STMG: **201900349**

REV.	DATA	DESCRIZIONE	REDATTO	CONTROLLATO	APPROVATO
01.	Set/21	REVISIONE 3			
02.					
03.					
04.					

VISTI E APPROVAZIONI

PROGETTISTA INCARICATO	  <b>Solar Italy XVII S.r.l.</b> Galleria San Babila, 4/B 20122 Milano CF e P. IVA 10727590969
ING. MAURIZIO MANENTI	
FIRMA del PROGETTISTA	