

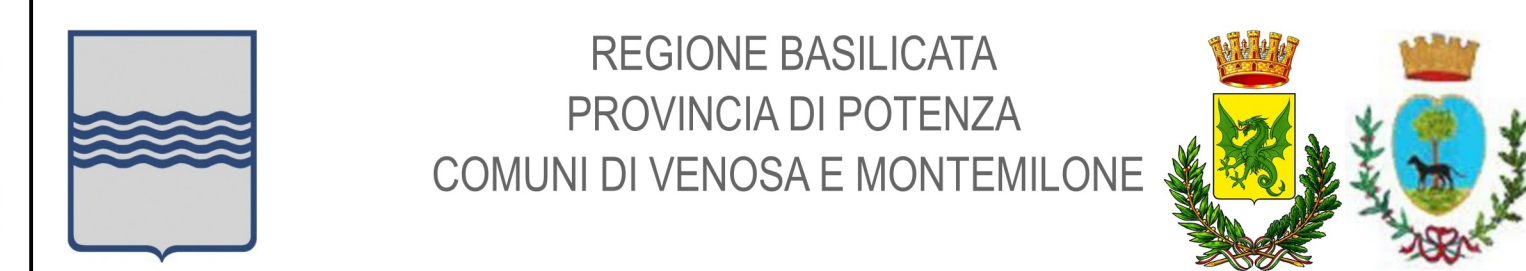
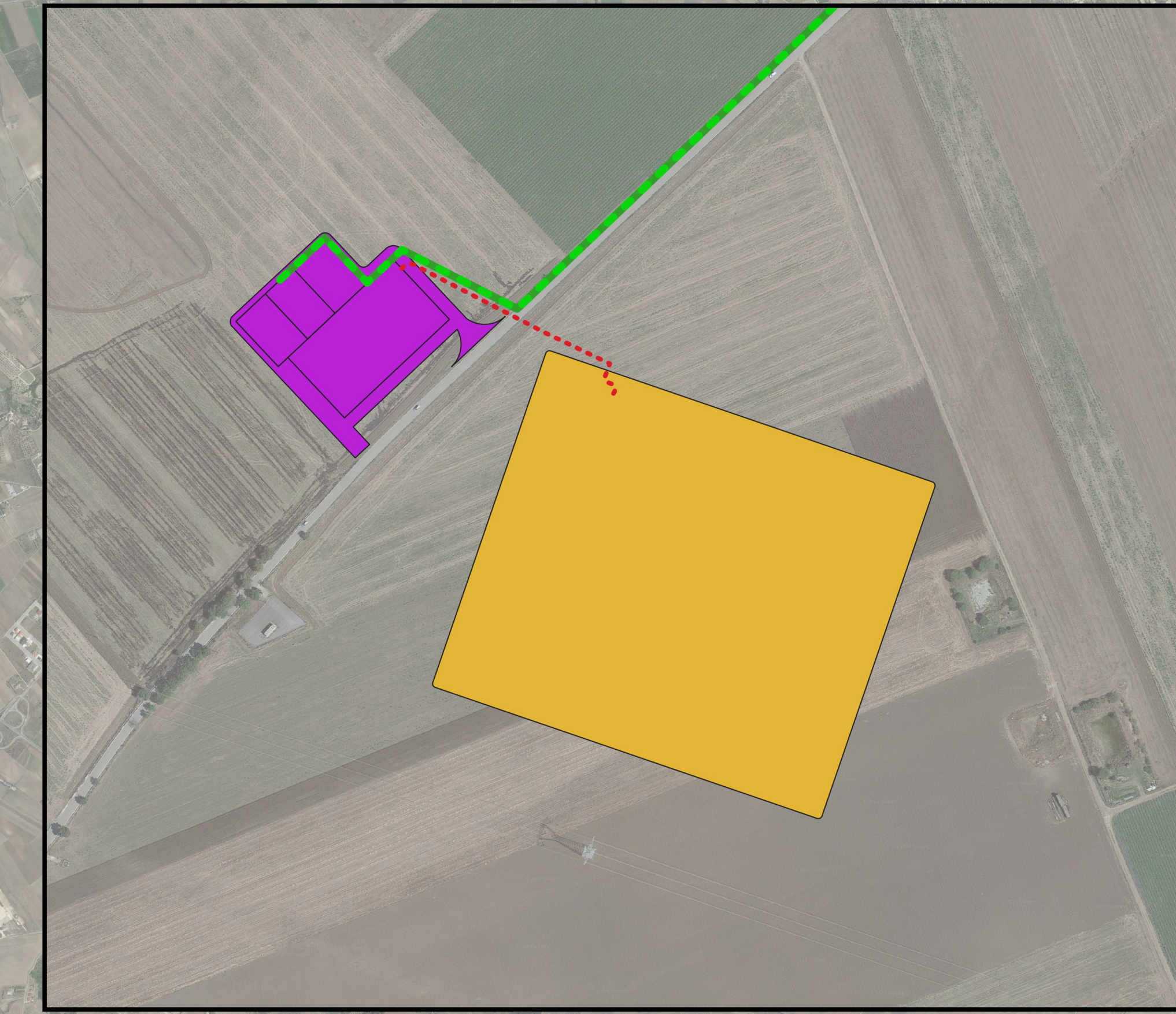
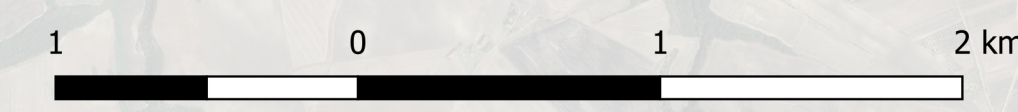
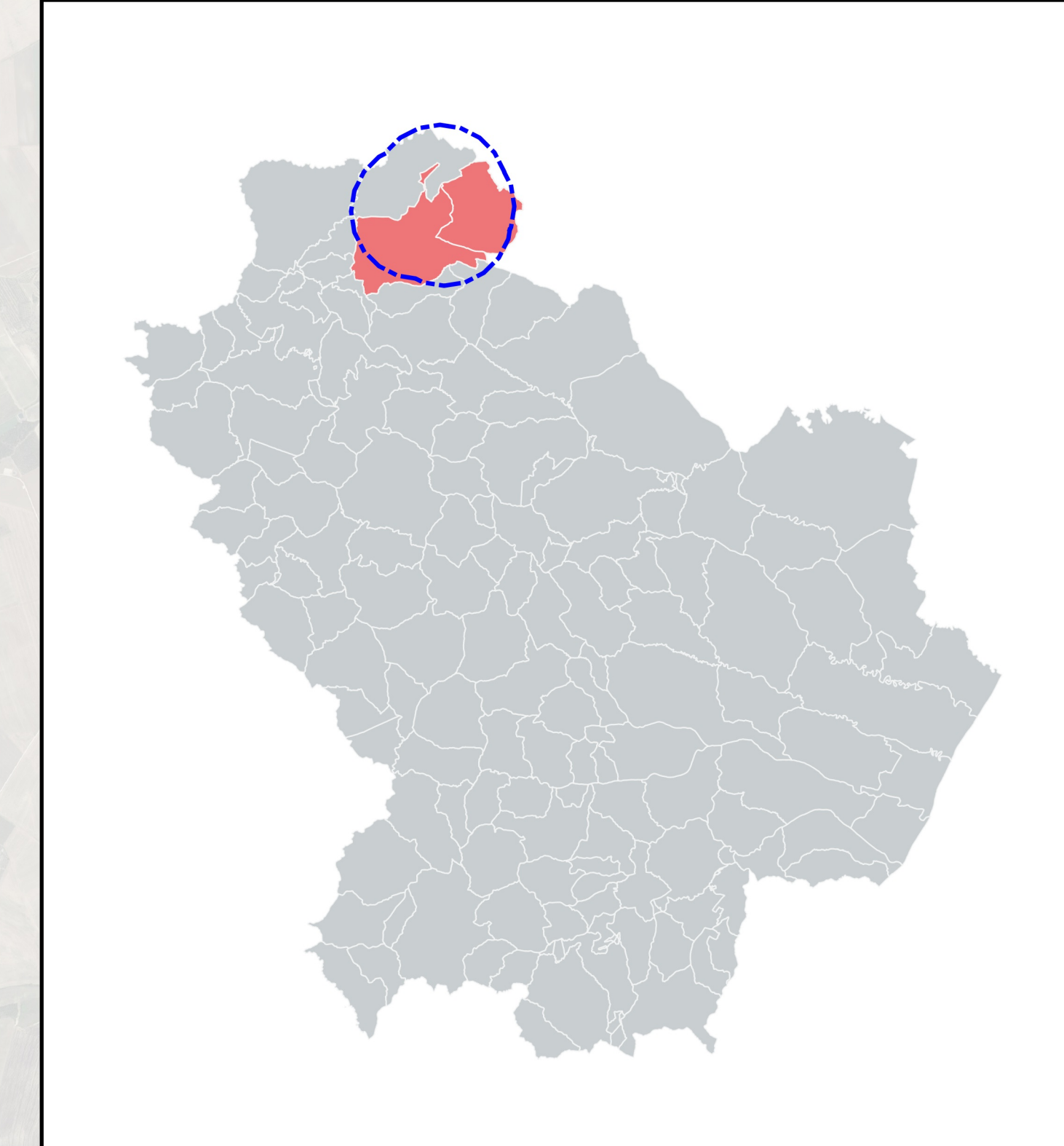
STAZIONE ANEMOMETRICA DI LAVELLO (PZ) H 93

UBICAZIONE PLANIMETRICA DEGLI AEROGENERATORI DI PROGETTO									
WTG	Nome	Drot	Hhub	Potenza (MW)	Modello	coordinate ETRS89 / UTM zone 33N_x	coordinate ETRS89 / UTM zone 33N_y	Gauss Boaga Roma 40 fuso est	Gauss Boaga Roma 40 fuso est
1	T1	170	115	6.2	SIEMENS GAMESA 170 - 6.2 MW	574055	4542010	2594064	4542017
2	T2	170	115	6.2	SIEMENS GAMESA 170 - 6.2 MW	575817	4541178	2595826	4541185
3	T3	170	115	6.2	SIEMENS GAMESA 170 - 6.2 MW	574385	4543673	2594394	4543681
4	T4	170	115	6.2	SIEMENS GAMESA 170 - 6.2 MW	574129	4542958	2594138	4542966
5	T5	170	115	6.2	SIEMENS GAMESA 170 - 6.2 MW	575091	4542772	2595100	4542780
6	T6	170	115	6.2	SIEMENS GAMESA 170 - 6.2 MW	576197	4542919	2596206	4542927
7	T7	170	115	6.2	SIEMENS GAMESA 170 - 6.2 MW	574618	4544428	2594627	4544436
8	T8	170	115	6.2	SIEMENS GAMESA 170 - 6.2 MW	575173	4545011	2595182	4545019

DISTANZA TRA GLI AEROGENERATORI DI PROGETTO (m)									
ID	1	2	3	4	5	6	7	8	9
1	0	805	1553	2304	2241	2330	3193	3193	4246
2	805	0	790	1549	1723	2185	2471	2471	3444
3	1553	790	0	759	1145	1963	1683	1683	2807
4	2304	1549	759	0	980	2069	937	937	2259
5	2241	1723	1145	980	0	1116	1285	1285	3140
6	2330	2185	1963	2069	1116	0	2330	2330	4255
7	3879	3452	2861	2434	1738	1783	1940	1940	3916
8	3193	2471	1683	937	1285	2330	0	0	2045
9	4246	3444	2807	2259	3140	4255	2045	2045	0

Parco eolico "Carpiniello"

- Aerogeneratori
- - - Cavo AT
- Cavidotto MT
- Sottostazione
- Area Terna
- Buffer di 680 m (4xDrot)
- Ortofoto**



AUTORIZZAZIONE UNICA
ex d.lgs. 387/2003

Progetto Definitivo per la realizzazione del parco eolico "CARPINIELLO" e relative opere connesse nei comuni di VENOSA e MONTEMILONE (Pz)

Titolo elaborato:		Codice elaborato:			
A.16.a.5 - A.16.a.6 - A.16.b.1 - A.16.b.5 - Carta con localizzazione georeferenziata		COMMESSA	FASE	ELABORATO	REV.
		F0410	A	T11	A
		Riproduzione o consegna a terzi solo dietro specifica autorizzazione			
		Scala: 1:25'000			

DATA	DESCRIZIONE	REDDATTO	VERIFICATO	APPROVATO
Maggio 2022	Prima emissione	VFI	GDS	GMA

Proprietario:
Renexia S.p.a.
Viale Abruzzo 410
66010 Chieti

Progettazione:
F4 ingegneria srl
Via Di Giura - Centro Direzionale, 85100 Potenza
Tel: +39 0971 1 944 797 - Fax: +39 0971 5 54 52
www.f4ingegneria.it - f4ingegneria@pec.it

Il Diretto Tecnico
(ing. Giovanni DI SANTO)

Società certificata secondo la norma UNI-EN ISO 9001:2015 per l'erogazione di servizi di ingegneria nei settori: civile, idraulica, acustica, energia, ambiente (settore IAF: 34)