

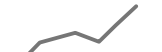



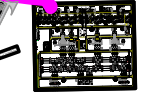
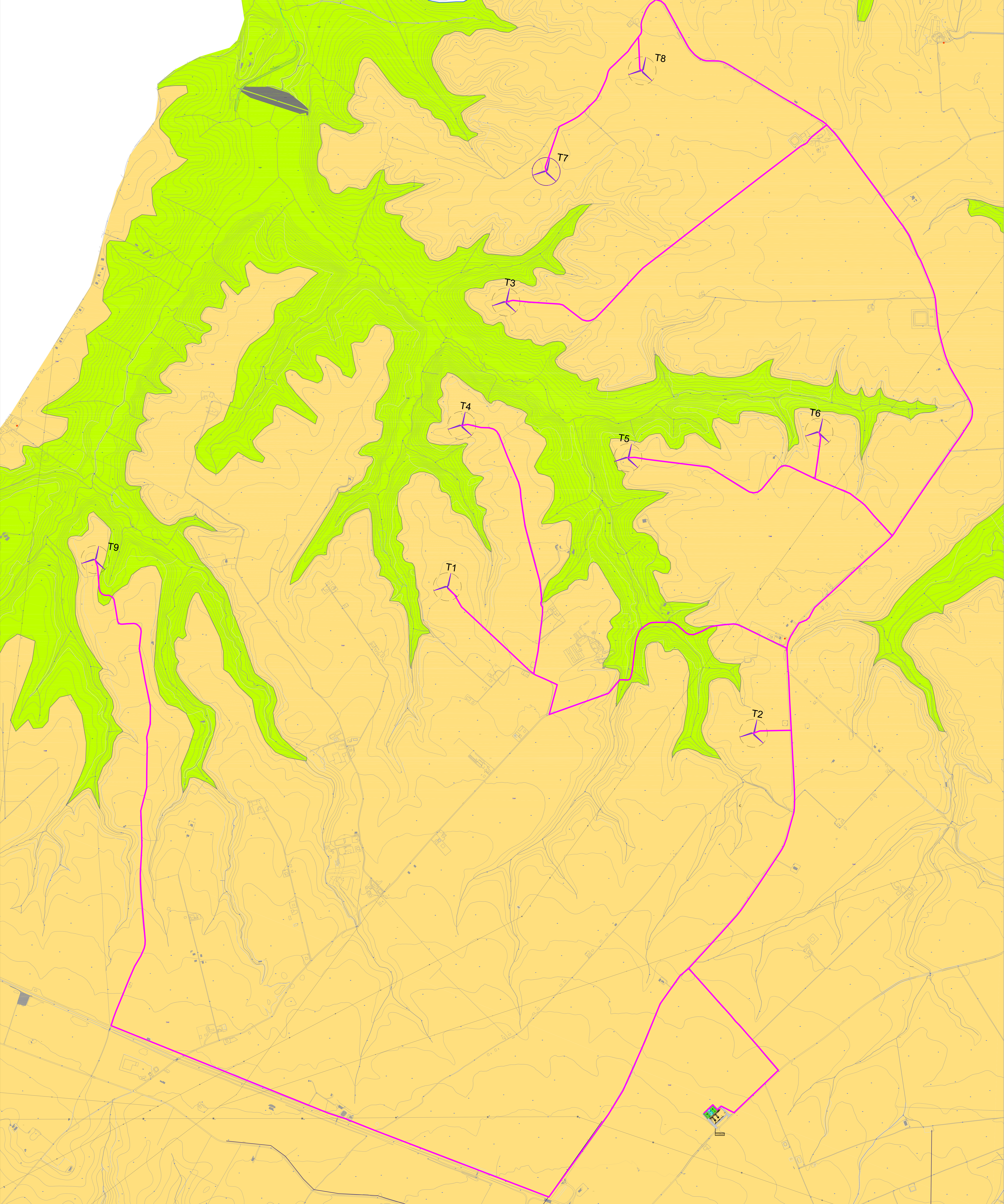


- LEGENDA**
-  Terreni altamente permeabili per porosità con coefficiente di permeabilità "K" compreso tra 10^7 e 10^8 m/s.
 -  Terreni da mediamente a molto permeabili per porosità con coefficiente di permeabilità "K" compreso tra 10^7 e 10^8 m/s.
 -  Limite tra terreni a permeabilità differente.
 -  Ubicazione pozzi privati con indicazione della profondità della falda.
 -  Punti ubicazione aerogeneratori.
 -  Percorso cavidotto.
 -  Sottostazione e Cabina Primaria.







REGIONE BASILICATA
PROVINCIA DI POTENZA
COMUNI DI VENOSA E MONTEMILONE



AUTORIZZAZIONE UNICA
ex d.lgs. 387/2003

**Progetto Definitivo per la realizzazione del
parco eolico "CARPINIELLO" e relative opere
connesse nei comuni di VENOSA e
MONTEMILONE (Pz)**

Titolo: _____

A.16.a.10 CARTA IDROGEOLOGICA

Scala: 1 : 5.000

CARTA IDROGEOLOGICA	F0410	A	T15
Scala: 1 : 5.000			

Rappresenta	Data
Rappresenta	Data

Rappresenta	Data
Rappresenta	Data

Renexia S.p.a.
Via...
Tel: ...
Fax: ...
E-mail: ...



F4 Ingegneria srl
Via...
Tel: ...
Fax: ...
E-mail: ...

