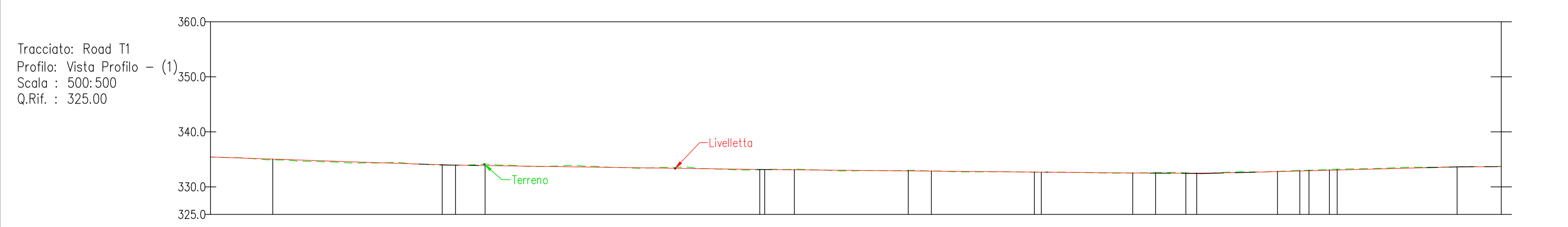


LIVELLETTA	L=37.99m i=-5.36% Δh=-1.29m	L=10.82m	L=50.76m i=-1.41% Δh=-0.72m	L=2.64m	L=49.93m i=-0.93% Δh=-0.46m	L=0.29m	L=16.55m i=-0.86% Δh=-0.15m	L=19.25m	L=31.00m i=-2.62% Δh=-0.81m	L=13.02m i=0.25% Δh=0.14m
------------	-----------------------------------	----------	-----------------------------------	---------	-----------------------------------	---------	-----------------------------------	----------	-----------------------------------	---------------------------------



NUMERO SEZIONE	0+011.34	0+050.00	0+100.00	0+150.00	0+200.00	0+300.00
DISTANZE PROGRESSIVE						
DISTANZE PARZIALI		38,66	50,00	50,00	50,00	
QUOTE PROGETTO	334,94	333,87	333,16	332,66	332,03	332,03
QUOTE TERRENO	334,94	333,87	333,16	332,66	332,03	332,03
ETTOMETRICHE						

REGIONE BASILICATA  
PROVINCIA DI POTENZA  
COMUNI DI VENOSA E MONTEMILONE

## AUTORIZZAZIONE UNICA ex d.lgs. 387/2003

**Progetto Definitivo per la realizzazione del  
parco eolico "CARPINIELLO" e relative opere  
connesse nei comuni di VENOSA e  
MONTEMILONE (Pz)**

Titolo elaborato

### A.16.a.13.1 A.16.A.14.1 Planimetrie stradali e profili longitudinali

Codice elaborato

COMMESSA	FASE	ELABORATO	REV.
F0410	A	T19	A

Riproduzione o consegna a terzi solo dietro specifica autorizzazione.

Scala  
1:500

DATA	DESCRIZIONE	REDATTO	VERIFICATO	APPROVATO
Maggio 2022	prima emissione	GDS	GDS	GMA

Proponente

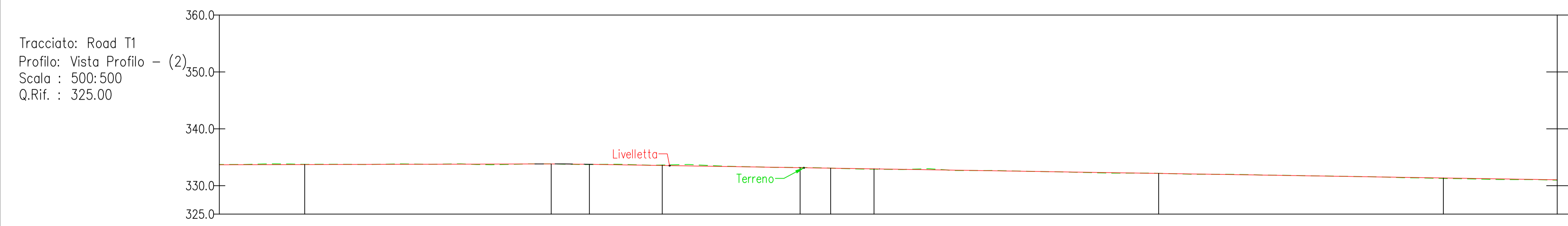
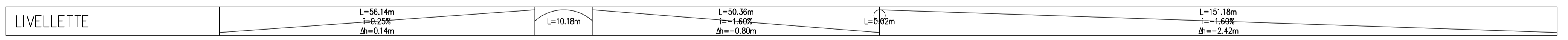
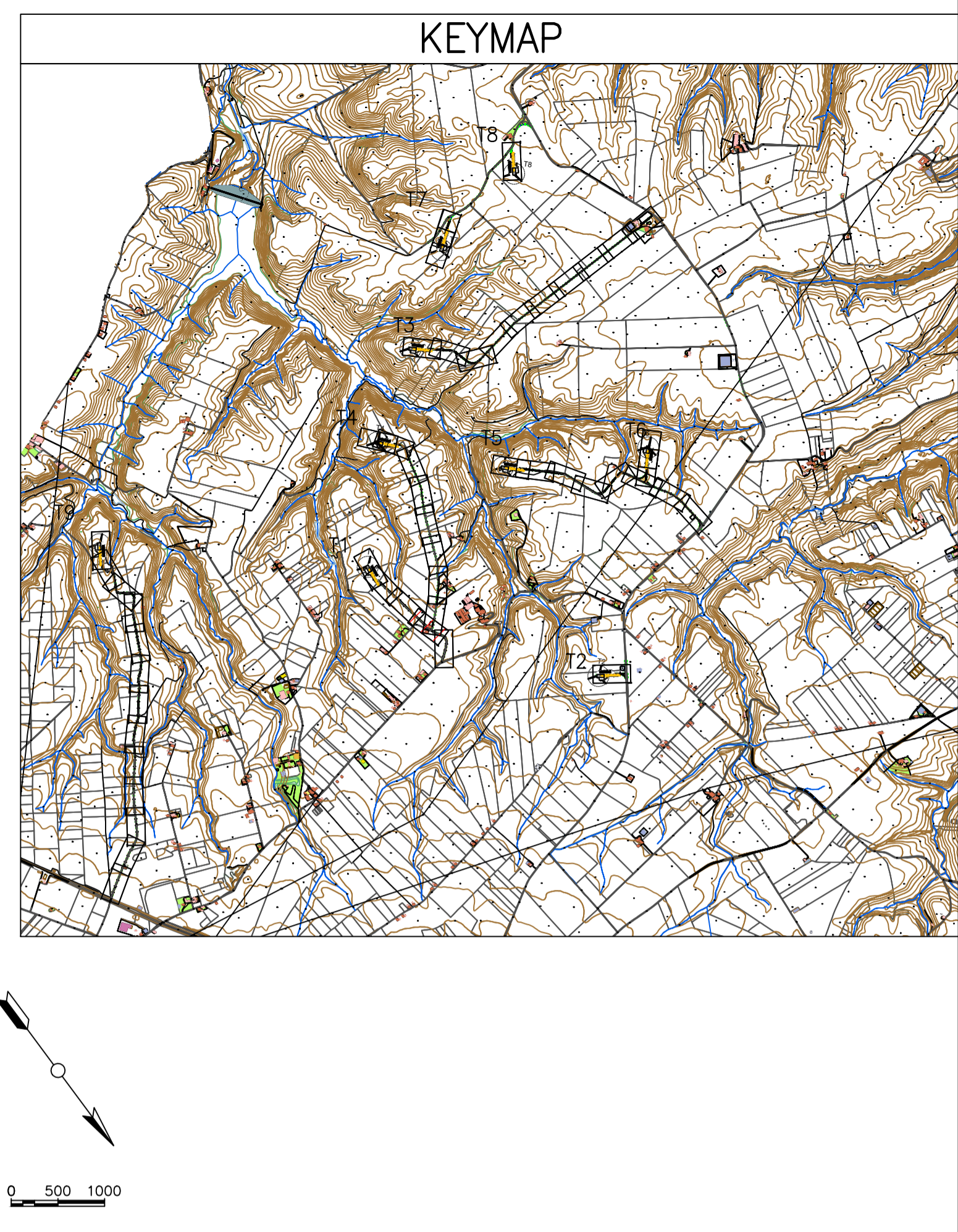
**Renexia S.p.a.**  
Viale Abruzzo 410  
66010 Chieti

Progettazione

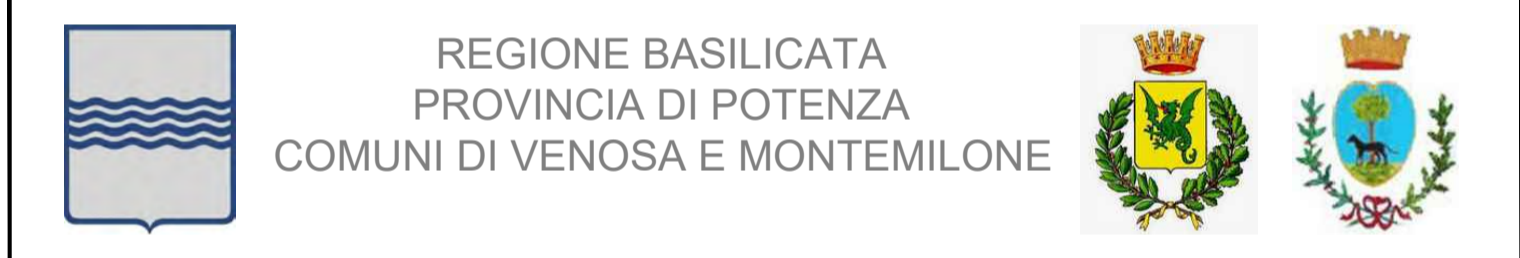
**F4 Ingegneria srl**  
Via Di Giura - Centro direzionale, 85100 Potenza  
Tel: +39 0971 1944797 - Fax: +39 0971 55452  
www.f4ingegneria.it - f4ingegneria@pec.it

Il Direttore Tecnico  
(Ing. Giovanni DI SANTO)

Società certificata secondo la norma UNI-EN ISO 9001:2015 per l'erogazione di servizi di ingegneria nei settori: civile, idraulica, acustica, energia, ambiente (settore IAF: 34).



NUMERO SEZIONE	6	7	8	9	10
DISTANZE PROGRESSIVE	0+250.00	0+300.00	0+350.00	0+400.00	0+450.00
DISTANZE PARZIALI		50.00	50.00	50.00	50.00
QUOTE PROGETTO	+333.74	+333.76	+332.96	+332.16	+331.36
QUOTE TERRENO	+333.75	+333.76	+332.96	+332.17	+331.36
ETTOMETRICHE					



## AUTORIZZAZIONE UNICA ex d.lgs. 387/2003

Progetto Definitivo per la realizzazione del  
parco eolico "CARPINIELLO" e relative opere  
connesse nei comuni di VENOSA e  
MONTEMILONE (Pz)

TITOLO elaborato		CODICE elaborato	
<b>A.16.a.13.2 A.16.A.14.2 Planimetrie stradali e profili longitudinali</b>		COMMESSA	FASE
		F0410	A
Riproduzione o consegna a terzi solo dietro specifica autorizzazione.		ELABORATO	REV.
Scala		T19	A
		1:500	

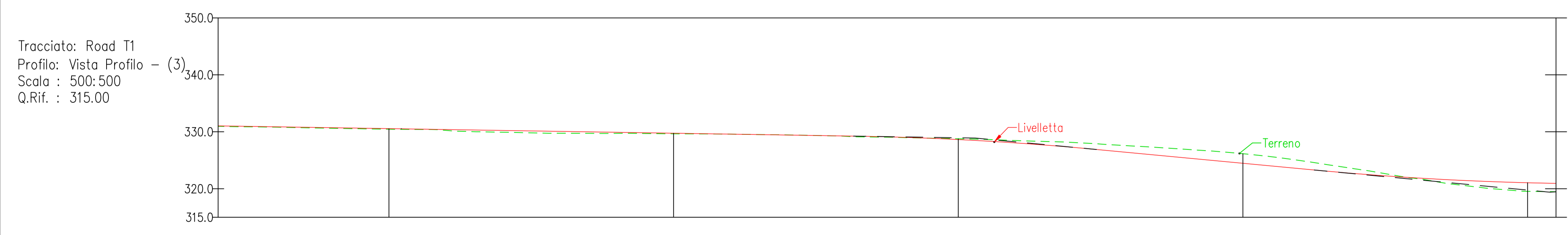
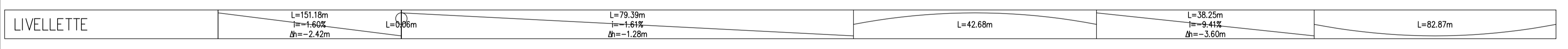
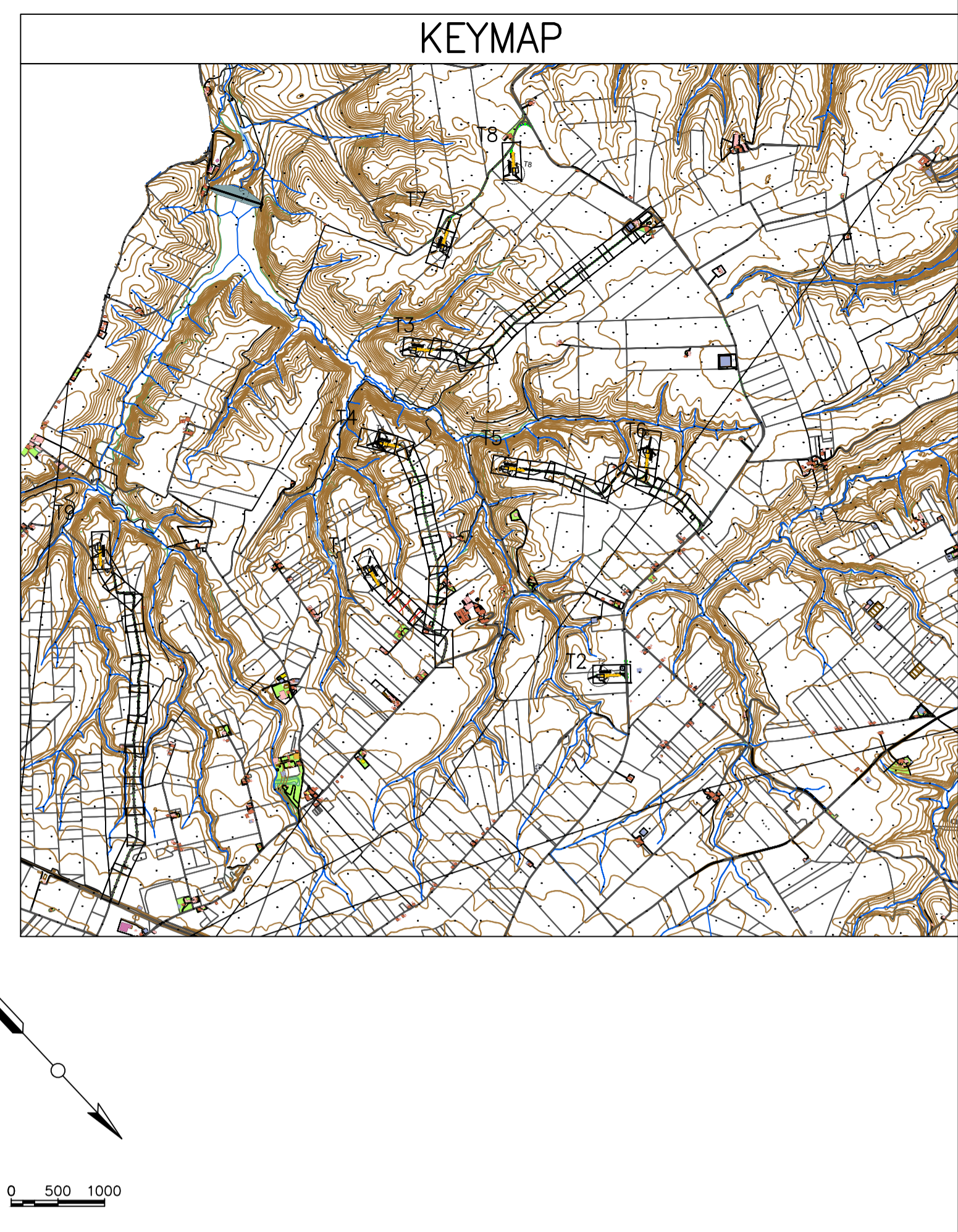
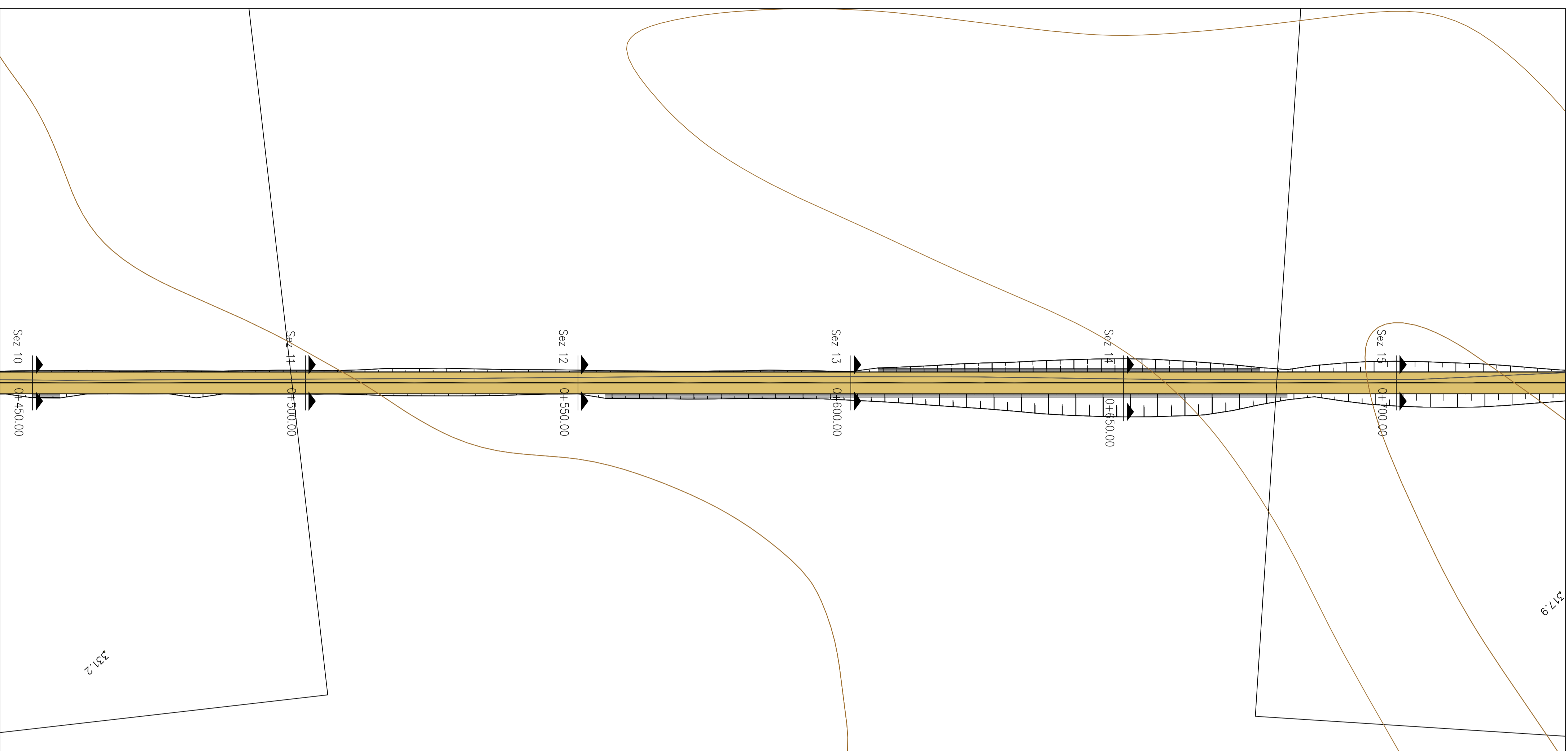
DATA	DESCRIZIONE	REDATTO	VERIFICATO	APPROVATO
Maggio 2022	prima emissione	GDS	GDS	GMA

Proponente  
**Renexia S.p.a.**  
Via Di Giura - Centro direzionale, 85100 Potenza  
66010 Chieti

Progettazione  
**F4 Ingegneria srl**  
Via Di Giura - Centro direzionale, 85100 Potenza  
Tel: +39 0971 1944797 - Fax: +39 0971 55452  
www.f4ingegneria.it - f4ingegneria@pec.it

Il Direttore Tecnico  
(Ing. Giovanni DI SANTO)

Società certificata secondo la norma UNI-EN ISO 9001:2015 per l'erogazione di servizi di ingegneria nei settori: civile, idraulica, acustica, energia, ambiente (settore IAF: 34).



NUMERO SEZIONE		11		12		13		14		15
DISTANZE PROGRESSIVE		500.00		550.00		600.00		650.00		700.00
DISTANZE PARZIALI			50,00		50,00		50,00		50,00	
QUOTE PROGETTO		330.45		329.75		328.64		324.47		321.06
QUOTE TERRENO										
ETTOMETRICHE										

REGIONE BASILICATA  
 PROVINCIA DI POTENZA  
 COMUNI DI VENOSA E MONTEMILONE

## AUTORIZZAZIONE UNICA ex d.lgs. 387/2003

**Progetto Definitivo per la realizzazione del  
 parco eolico "CARPINIELLO" e relative opere  
 connesse nei comuni di VENOSA e  
 MONTEMILONE (Pz)**

Titolo elaborato		Codice elaborato	
<b>A.16.a.13.3 A.16.A.14.3        Planimetrie stradali e        profili longitudinali</b>		COMMESSA	FASE
		F0410	A
		ELABORATO	REV.
		T19	A
<small>Riproduzione o consegna a terzi solo dietro specifica autorizzazione.</small>			
Scala		1:500	

Maggio 2022	prima emissione	GDS	GMA
DATA	DESCRIZIONE	REDATTO	VERIFICATO

**Proponente**

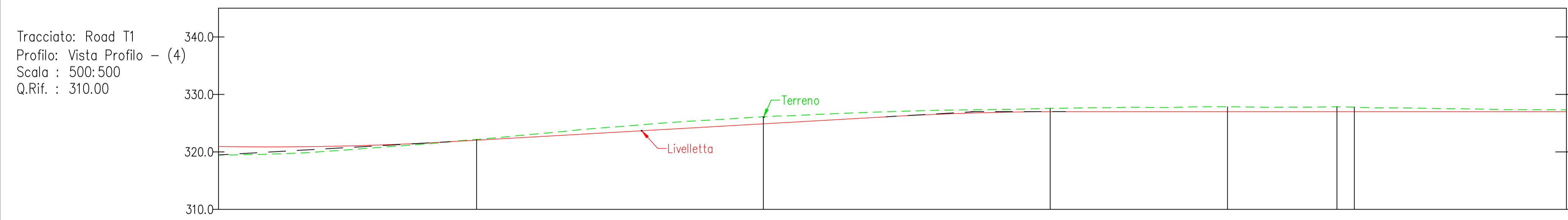
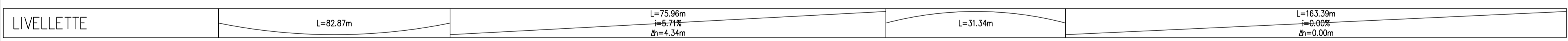
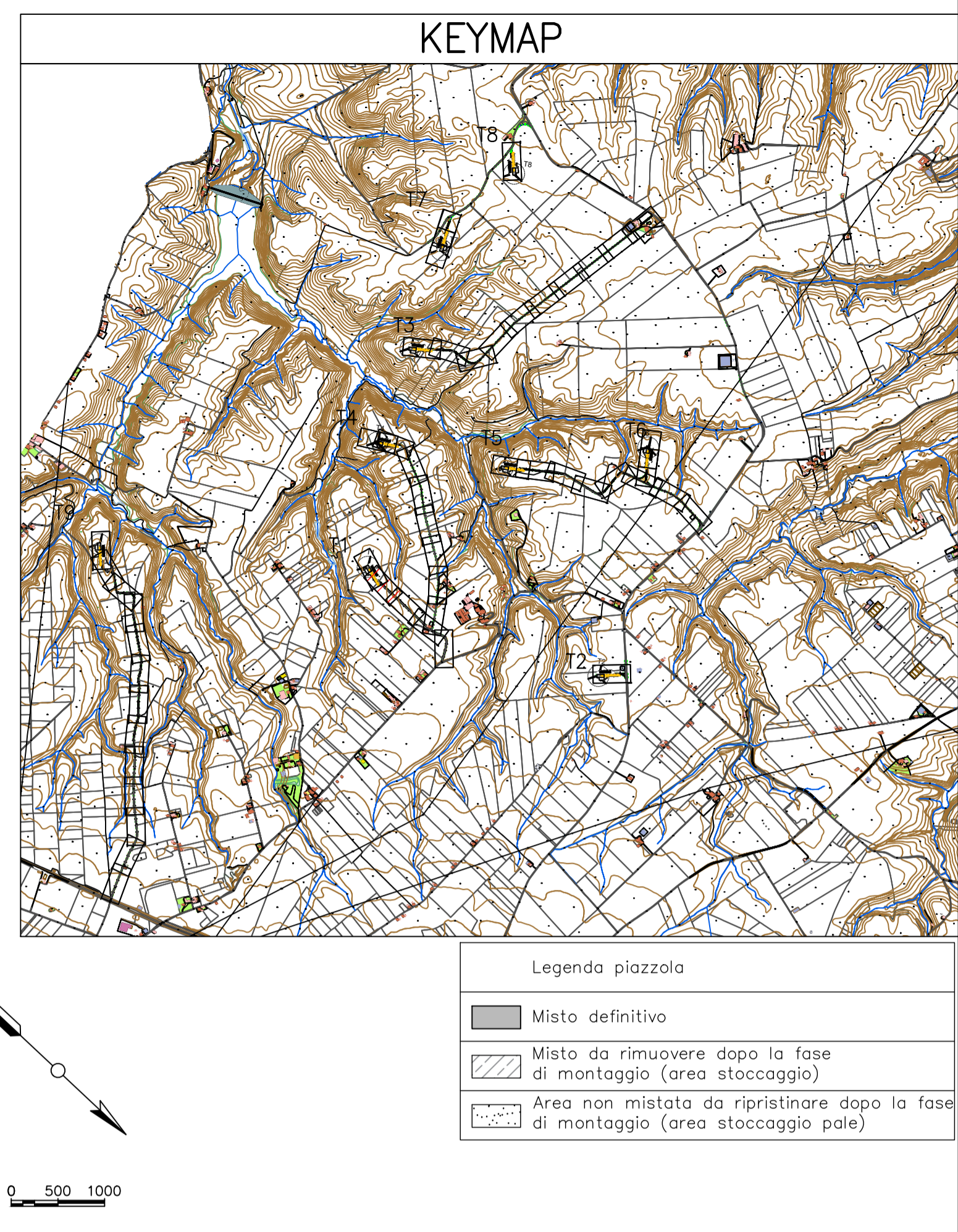
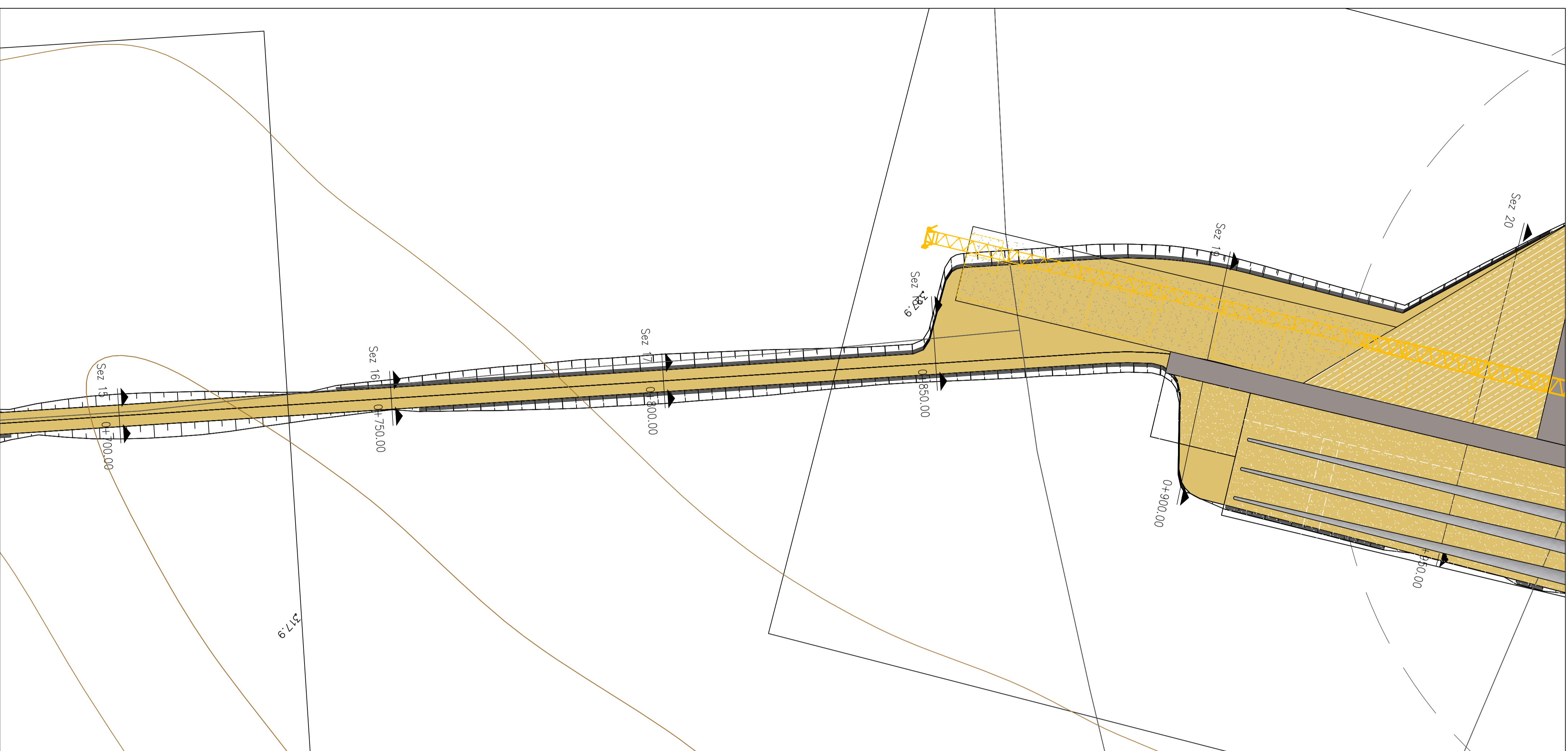
**Renexia S.p.a.**  
 Viale Abruzzo 410  
 66010 Chieti

**Progettazione**

**F4 Ingegneria srl**  
 Via Di Giura - Centro direzionale, 85100 Potenza  
 Tel: +39 0971 1944797 - Fax: +39 0971 55452  
 www.f4ingegneria.it - f4ingegneria@pec.it

Il Direttore Tecnico  
 (Ing. Giovanni DI SANTO)

Società certificata secondo la norma UNI-EN ISO 9001:2015 per l'erogazione di servizi di ingegneria nei settori: civile, idraulica, acustica, energia, ambiente (settore IAF: 34).



NUMERO SEZIONE		16	17	18	19
DISTANZE PROGRESSIVE		0+750.00	0+800.00	0+850.00	0+900.00
DISTANZE PARZIALI			50,00	50,00	50,00
QUOTE PROGETTO		327.03	324.69	326.99	327.09
QUOTE TERRENO		322.16	326.12	327.57	327.84
ETTOMETRICHE					

**REGIONE BASILICATA  
PROVINCIA DI POTENZA  
COMUNI DI VENOSA E MONTEMILONE**

## AUTORIZZAZIONE UNICA ex d.lgs. 387/2003

**Progetto Definitivo per la realizzazione del  
parco eolico "CARPINIELLO" e relative opere  
connesse nei comuni di VENOSA e  
MONTEMILONE (Pz)**

TITOLO elaborato		Codice elaborato		
<b>A.16.a.13.4 A.16.A.14.4 Planimetrie stradali e profili longitudinali</b>		COMMESSA	FASE	ELABORATO
		F0410	A	T19
		Riproduzione o consegna a terzi solo dietro specifica autorizzazione.		
		Scala		
		1:500		
DATA	DESCRIZIONE	REDATTO	VERIFICATO	APPROVATO
Maggio 2022	prima emissione	GDS	GDS	GMA

**Proponente**

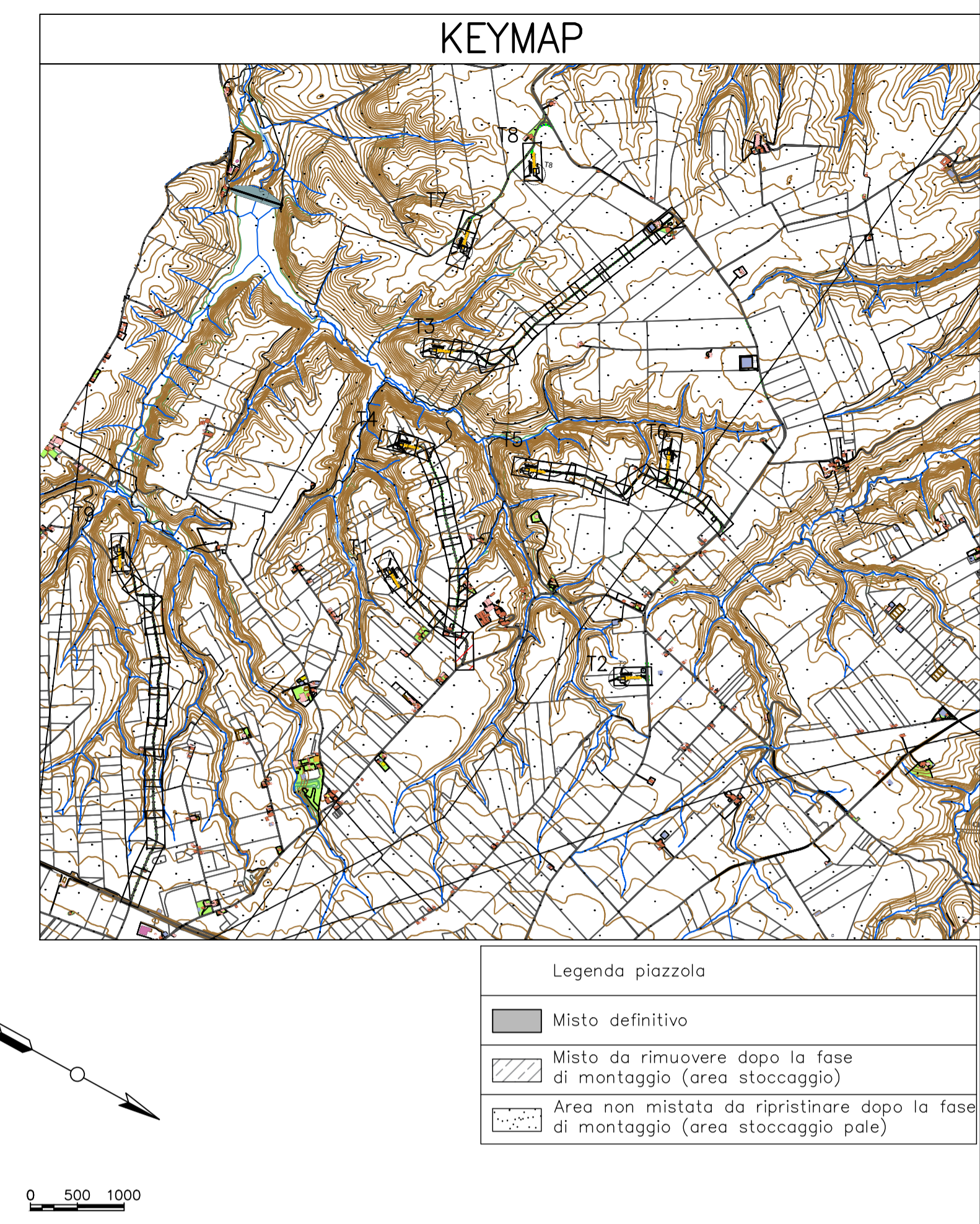
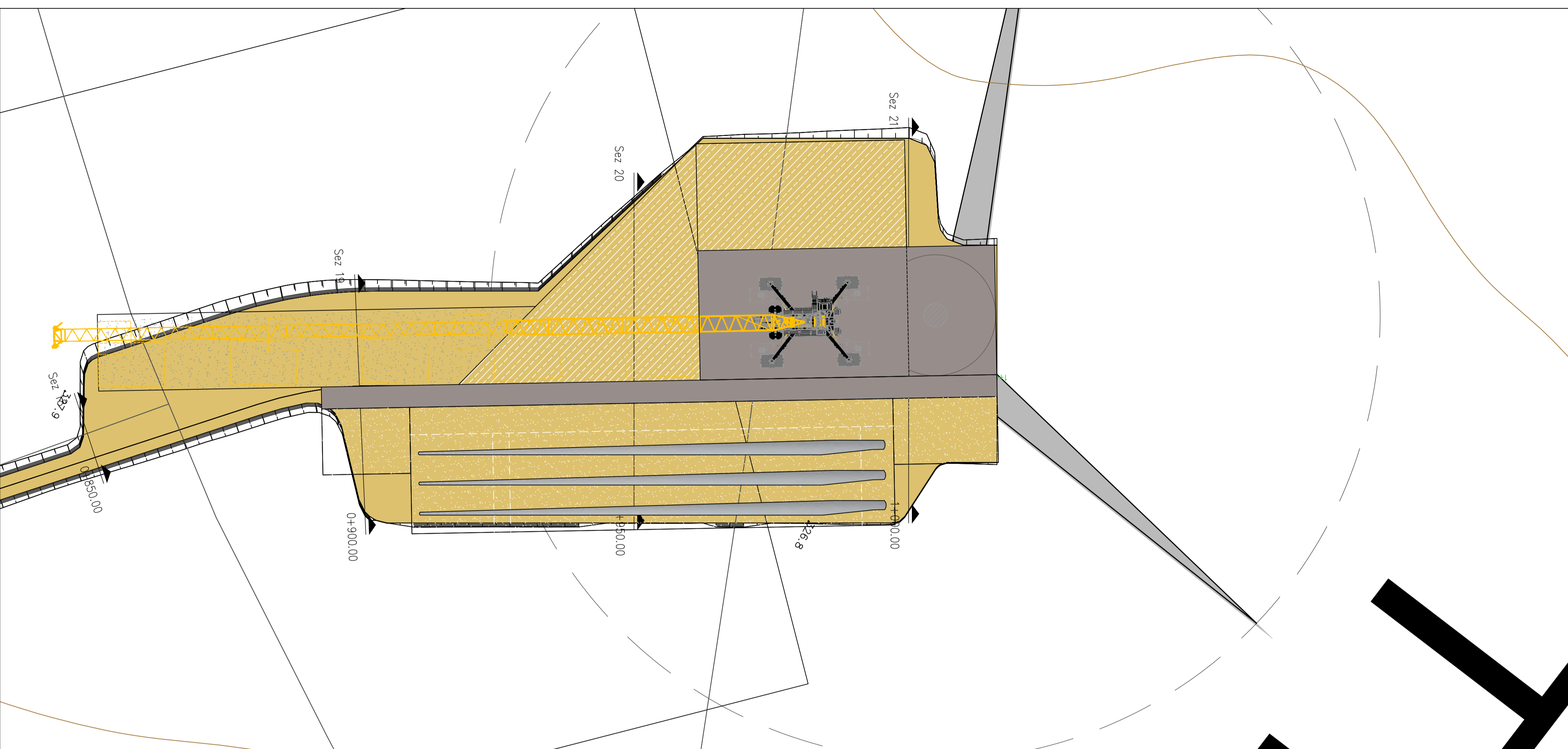
**Renexia S.p.a.**  
Viale Abruzzo 410  
66010 Chieti

**Progettazione**

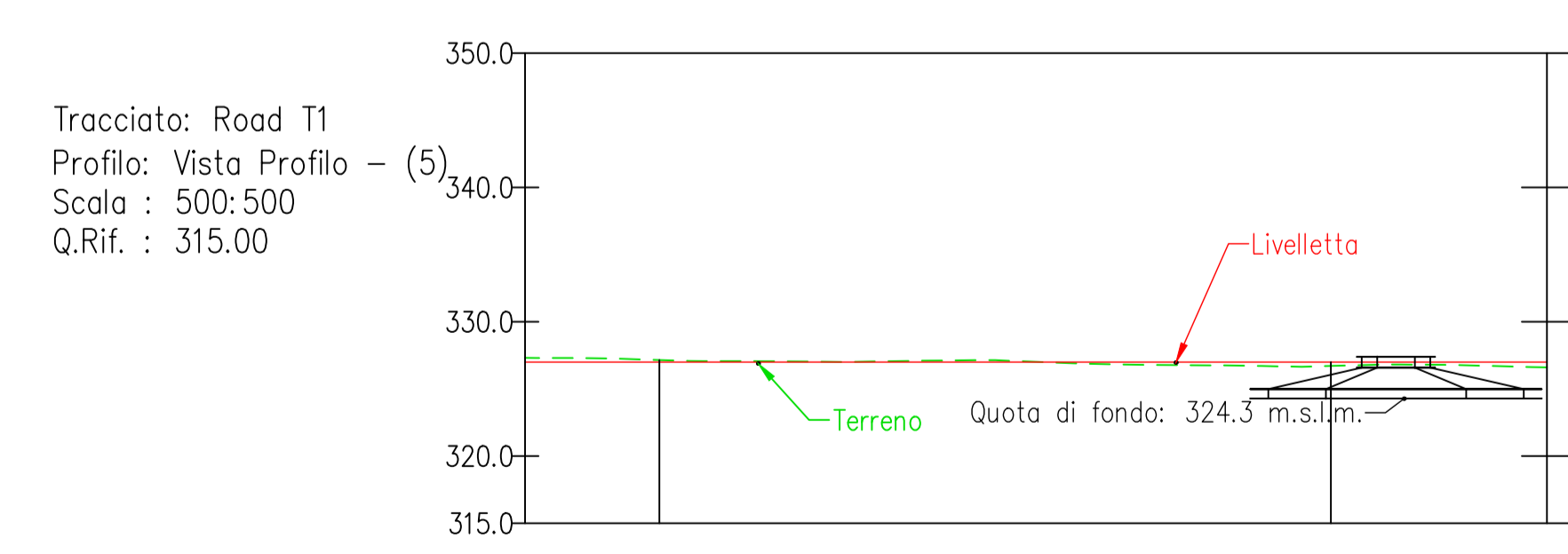
**F4 Ingegneria srl**  
Via Di Giura - Centro direzionale, 85100 Potenza  
Tel: +39 0971 1944797 - Fax: +39 0971 55452  
www.f4ingegneria.it - f4ingegneria@pec.it

Il Direttore Tecnico  
(Ing. Giovanni DI SANTO)

Società certificata secondo la norma UNI-EN ISO 9001:2015 per l'erogazione di servizi di ingegneria nei settori: civile, idraulica, acustica, energia, ambiente (settore IAF: 34).



LIVELLETTA	L=163.39m i=0.00% Δh=0.00m
------------	----------------------------------



NUMERO SEZIONE	20	21
DISTANZE PROGRESSIVE	+000.00	+000.00
DISTANZE PARZIALI		50,00
QUOTE PROGETTO	+002.00	+002.00
QUOTE TERRENO	+002.00	+002.00
ETTOMETRICHE		

REGIONE BASILICATA  
 PROVINCIA DI POTENZA  
 COMUNI DI VENOSA E MONTEMILONE

## AUTORIZZAZIONE UNICA ex d.lgs. 387/2003

Progetto Definitivo per la realizzazione del  
 parco eolico "CARPINIELLO" e relative opere  
 connesse nei comuni di VENOSA e  
 MONTEMILONE (Pz)

TITOLO elaborato		Codice elaborato	
<b>A.16.a.13.5 A.16.A.14.5          Planimetrie stradali e          profili longitudinali</b>		COMMESSA	FASE
		F0410	A
Riproduzione o consegna a terzi solo dietro specifica autorizzazione.		ELABORATO	REV.
Scala		T19	A
		1:500	

Maggio 2022	prima emissione	GDS	GDS	GMA
DATA	DESCRIZIONE	REDATTO	VERIFICATO	APPROVATO

Proponente  
**Renexia S.p.a.**  
 Viale Abruzzo 410  
 66010 Chieti

Progettazione  
**F4 Ingegneria srl**  
 Via Di Giura - Centro direzionale, 85100 Potenza  
 Tel: +39 0971 1944797 - Fax: +39 0971 55452  
 www.f4ingegneria.it - f4ingegneria@pec.it

Il Direttore Tecnico  
 (Ing. Giovanni DI SANTO)

Società certificata secondo la norma UNI-EN ISO 9001:2015 per l'erogazione di servizi di ingegneria nei settori: civile, idraulica, acustica, energia, ambiente (settore IAF: 34).