

A 4.1 CARTA ARCHEOLOGICA E VINCOLISTICA

PROGETTO

- layout
- piazzole_definitive
- occupazione_temporanea_piazzole
- occupazione_temporanea_viabilita
- viabilita

EVIDENZE ARCHEOLOGICHE

SIMBOLOGIA

- Abitato
- ◆ Area di dispersione

CRONOLOGIA

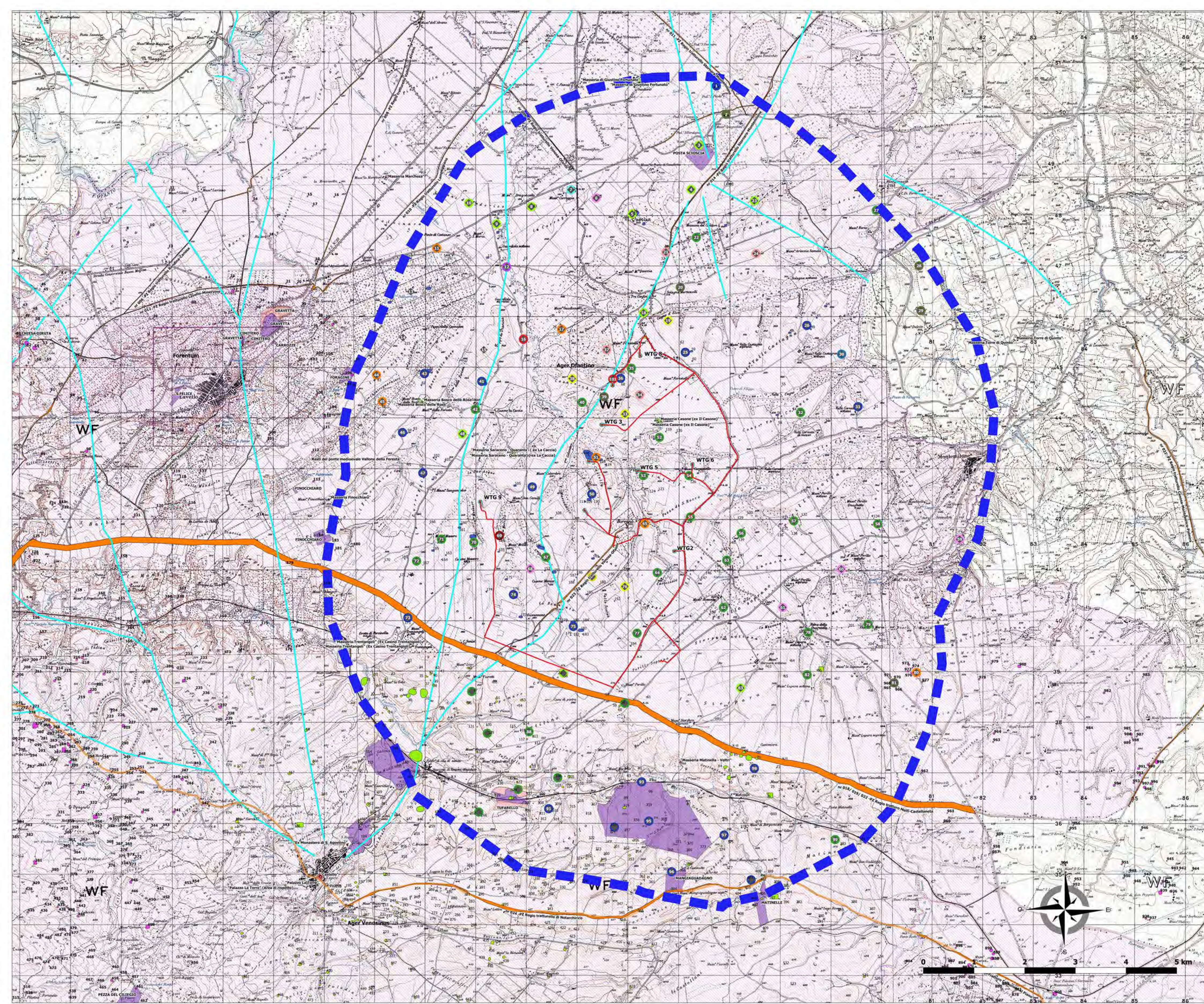
- Neolitico
- Neolitico-età protostorica
- Età preistorica - età altomedievale
- Età protostorica
- Età preromana
- Età preromana - età romana
- Età preromana - età tardoantica
- Età repubblicana
- Età triumvirale - età imperiale
- Età repubblicana - imperiale - tardoantica
- Età imperiale
- Età romana
- Età romana - età tardoantica
- Età tardoantica

Siti Ager Venusinus I-II e Venusia

- MARCHI SABBATINI - VENUSIA
- MARCHI SABBATINI-AGER VENUSINUS I
- MARCHI SABBATINI-AGER VENUSINUS II
- Via Appia - Ipotesi Marchi
- Ipotesi_Viabilita_romana_(da_Ahlvis_1970)

PPR BASILICATA - VINCOLISTICA

- Beni_Interesse_Archeologico_Art_10
- D.lgs.42/2004 Art. 45
- D.lgs.42/2004 Artt. 10-13
- beni_monumentali_art_10
- art. 10 D.lgs 42/2004
- art. 45 D.lgs 42/2004
- Beni-Archeologici-Tratturi-art-10
- beni_paesaggistici_art142m_nuova_istituzionePolygon
- Area_di_indagine
- Limiti comunali



REGIONE BASILICATA
 PROVINCIA DI POTENZA
 COMUNI DI VENOSA E MONTEMILONE

AUTORIZZAZIONE UNICA
 ex d.lgs. 387/2003

Progetto Definitivo per la realizzazione del
 parco eolico "CARPINIELLO" e relative opere
 connesse nei comuni di VENOSA e
 MONTEMILONE (Pz)

**A.4.1 - Carta archeologica e
 vincolistica**

Scala: 1:20000

Renexia S.p.a.
 F4 Ingegneria srl

0 1 2 3 4 5 km