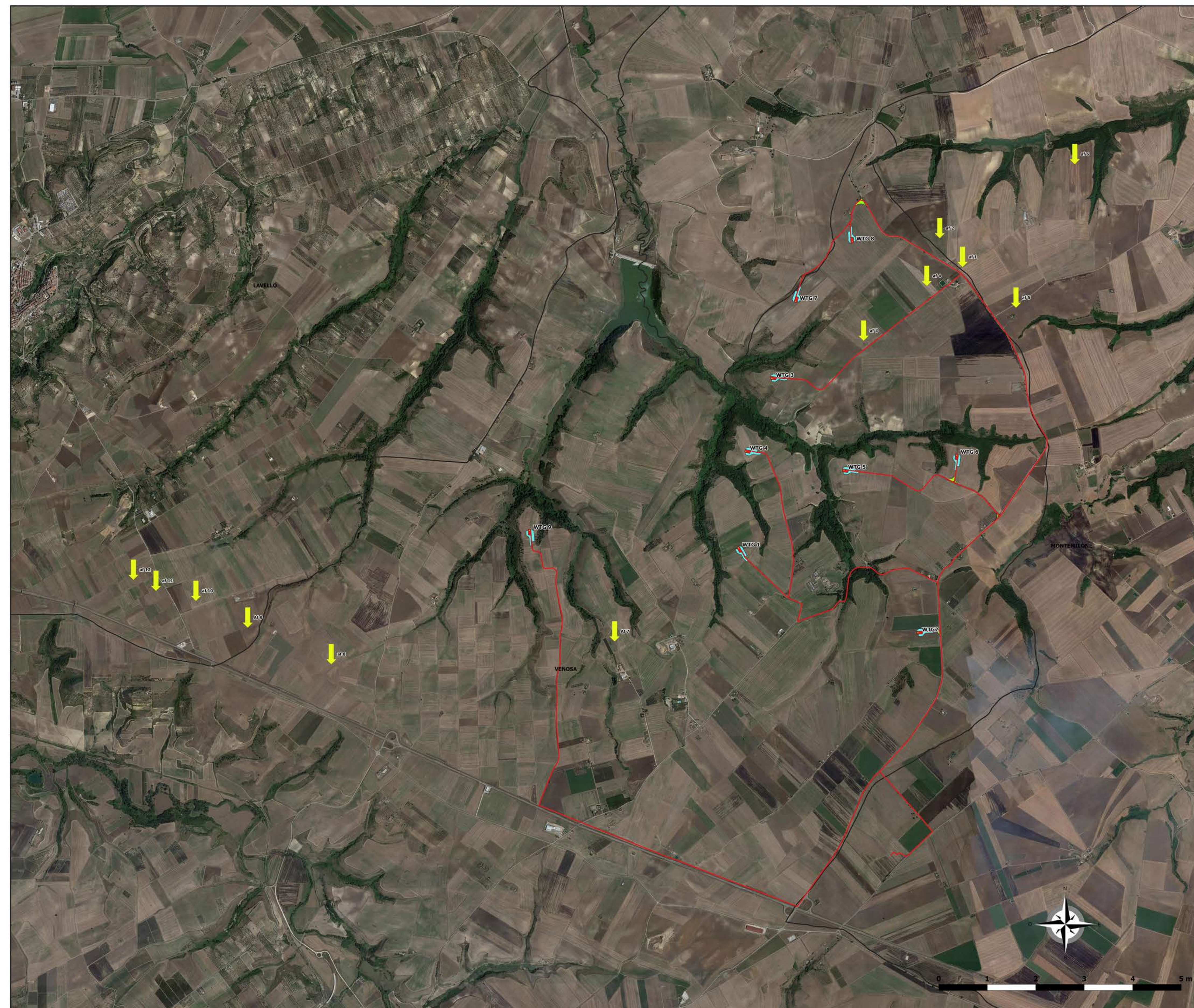


## A4.2 - CARTA DELLE ANOMALIE

- PROGETTO**
- layout
  - piazzole\_definitive
  - cavidotto
  - occupazione\_temporanea\_piazzole
  - occupazione\_temporanea\_viabilità
  - viabilità
- ANOMALIE**
- ↓
- Limiti comunali



REGIONE BASILICATA  
 PROVINCIA DI POTENZA  
 COMUNI DI VENOSA E MONTEMILONE

**AUTORIZZAZIONE UNICA**  
 ex d.lgs. 387/2003

Progetto Definitivo per la realizzazione del  
 parco eolico "CARPINIELLO" e relative opere  
 connesse nei comuni di VENOSA e  
 MONTEMILONE (Pz)

Titolo autorizzativo		Data autorizzativa	
A.4.2 - Carta delle anomalie		15/04/2010	
Scala		1:5000	

REDAZIONE	PROGETTO	VERIFICA	APPROVAZIONE

**Renexia S.p.a.**  
 Via di Guarcino - Centro Abitato, 85020 Potenza  
 Tel. +39 0975 238477 - Fax +39 0975 238474  
 www.renexia.it

**F4 Ingegneria srl**  
 Via di Guarcino - Centro Abitato, 85020 Potenza  
 Tel. +39 0975 238477 - Fax +39 0975 238474  
 www.f4ingegneria.it

Ing. Giuseppe Di SANTO