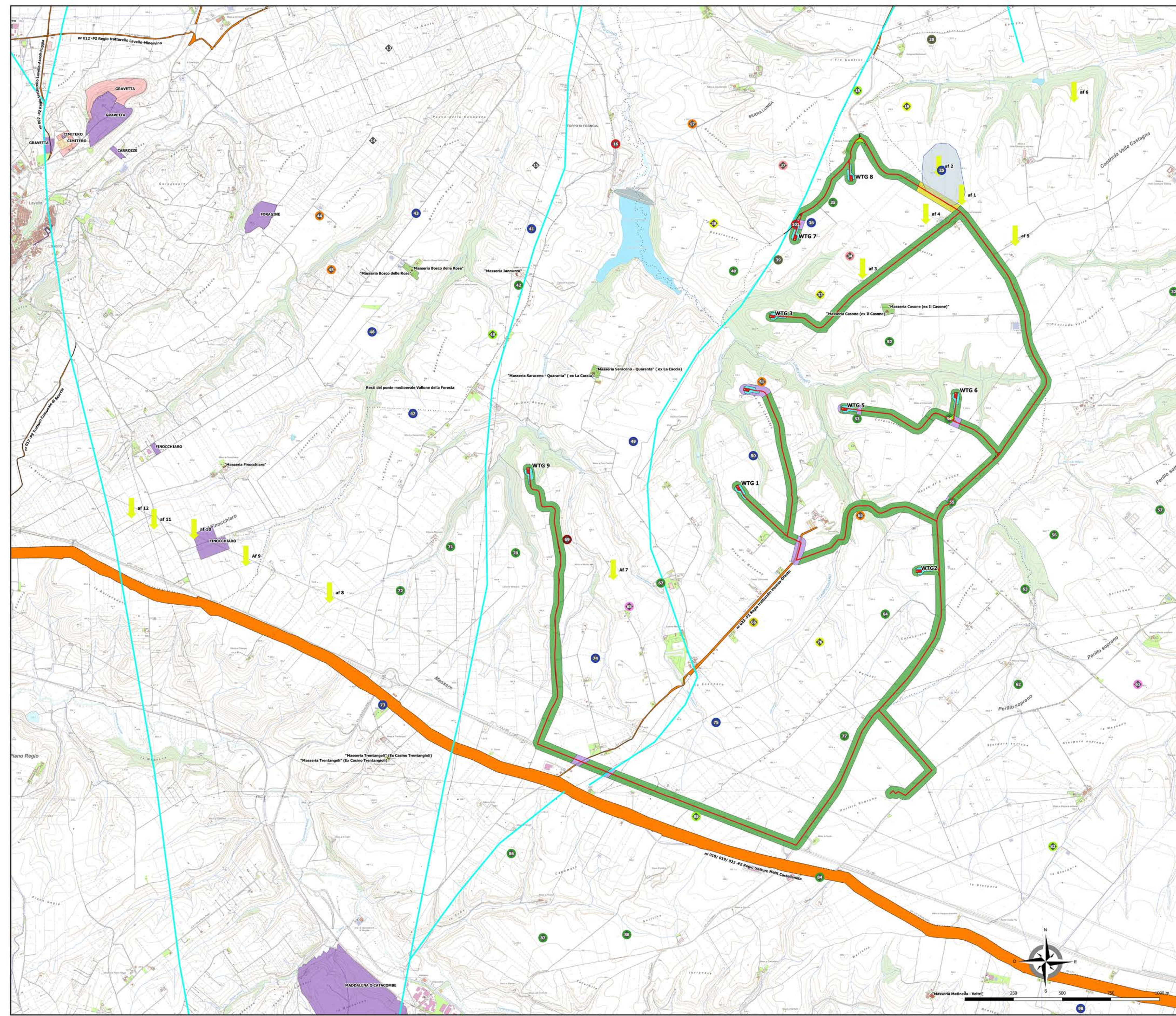


A4.6 - CARTA DEL RISCHIO ARCHEOLOGICO

- PROGETTO**
- layout
 - piazzole_definitive
 - cavidotto
 - occupazione_temporanea_piazzole
 - occupazione_temporanea_viabilita
 - viabilita
- RISCHIO ARCHEOLOGICO**
- Basso
 - Medio
 - Alto
- EVIDENZE ARCHEOLOGICHE**
- SIMBOLOGIA**
- Abitato
 - Area di dispersione
- CRONOLOGIA**
- Neolitico
 - Neolitico- età protostorica
 - Età preistorica - età altomedievale
 - Età protostorica
 - Età preromana
 - Età preromana- età romana
 - Età preromana- età tardoantica
 - Età repubblicana
 - Età triumvirale - età imperiale
 - Età repubblicana - imperiale - tardoantica
 - Età imperiale
 - Età romana
 - Età romana - età tardoantica
 - Età tardoantica
- ANOMALIE**
- Via Appia_Ipotesi Marchi
 - Ipotesi_Viabilita_romana_(da Alvisi_1970)
- PPR BASILICATA - VINCOLISTICA**
- Beni_Interesse_Archeologico_Art_10
 - D.Lgs.42/2004 Art. 45
 - D.Lgs.42/2004 Artt. 10-13
 - beni_monumentali_art_10
 - art. 10 D.lgs 42/2004
 - art. 45 D.lgs 42/2004
 - Beni-Archeologici-Tratturi-art-10
 - Limiti comunali



REGIONE BASILICATA
 PROVINCIA DI POTENZA
 COMUNI DI VENOSA E MONTMILONE

AUTORIZZAZIONE UNICA
 ex d.lgs. 387/2003

Progetto Definitivo per la realizzazione del
 parco edico "CARPINIELLO" e relative opere
 connesse nei comuni di VENOSA e
 MONTMILONE (Pz)

Titolo elaborato A4.4 Carta del Rischio Archeologico		Codice elaborato COMMESSA FINE (LABORIO) REV. F0410 A T04 A	
Scala 1:10000		Data 02/05/2023	

Proprietà Renexia S.p.a. Viale Abruzzo, 429 86030 Chieti	Progettista F4 Ingegneria srl Via Di Giuda - Centro direzionale, 85100 Potenza Tel. +39 0971 1344797 - Fax +39 0971 154512 www.f4ingegneria.it - f4ingegneria@f4.it
Direttore Tecnico (Ing. Giovanni Di SANTO)	Società certificata secondo la norma UNI-EN ISO 9001:2015 per l'impiego di servizi di ingegneria nei settori civile, industriale, energetico, ambientale e settore B2B.