



COMUNE DI BRINDISI



REGIONE PUGLIA



AREA METROPOLITANA
BRINDISI

PROGETTO RELATIVO ALLA COSTRUZIONE ED ESERCIZIO DI UN IMPIANTO AGROVOLTAICO AVENTE POTENZA IN IMMISSIONE PARI A 30,00 MW E POTENZA MODULI PARI A 33,80 MWP CON RELATIVO COLLEGAMENTO ALLA RETE ELETTRICA - IMPIANTO AEPV24 UBICATO IN AGRO DEL COMUNE DI BRINDISI LOCALITA' MASSERIA MASCAVA

ELABORATO:

INTERFERENZE_AdbP_CARTA IDROGEOLOGICA

IDENTIFICAZIONE ELABORATO

Livello Prog.	Codice Rintracciabilità	Tipo Doc.	Sez. Elaborato	N° Foglio	Tot. Fogli	N° Elaborato	DATA	SCALA
PD	201900621	EG	SI	1	2	01.02	06/2021	1:40.000

REVISIONI

REV	DATA	DESCRIZIONE	ESEGUITO	VERIFICATO	APPROVATO
01	[...]	[...]	IVC	N/A	N/A

PROGETTAZIONE



MAYA ENGINEERING SRLS

C.F./P.IVA 08365980724

Dott. Ing. Vito Calio

Amministratore Unico

4, Via San Girolamo

70017 Putignano (BA)

M.: +39 328 4819015

E.: v.calio@maya-eng.com

PEC: vito.calio@ingpec.eu

MAYA ENGINEERING SRLS

4, Via San Girolamo

70017 Putignano (BA)

C.F./P.IVA 08365980724

Vito Calio

(TIMBRO E FIRMA)

TECNICO SPECIALISTA

Dott. Ing. Vito Calio

4, Via San Girolamo

70017 Putignano (BA)

M.: + 39 328 4819015

E.: v.calio@maya-eng.com



(TIMBRO E FIRMA)

SPAZIO RISERVATO AGLI ENTI

RICHIEDENTE

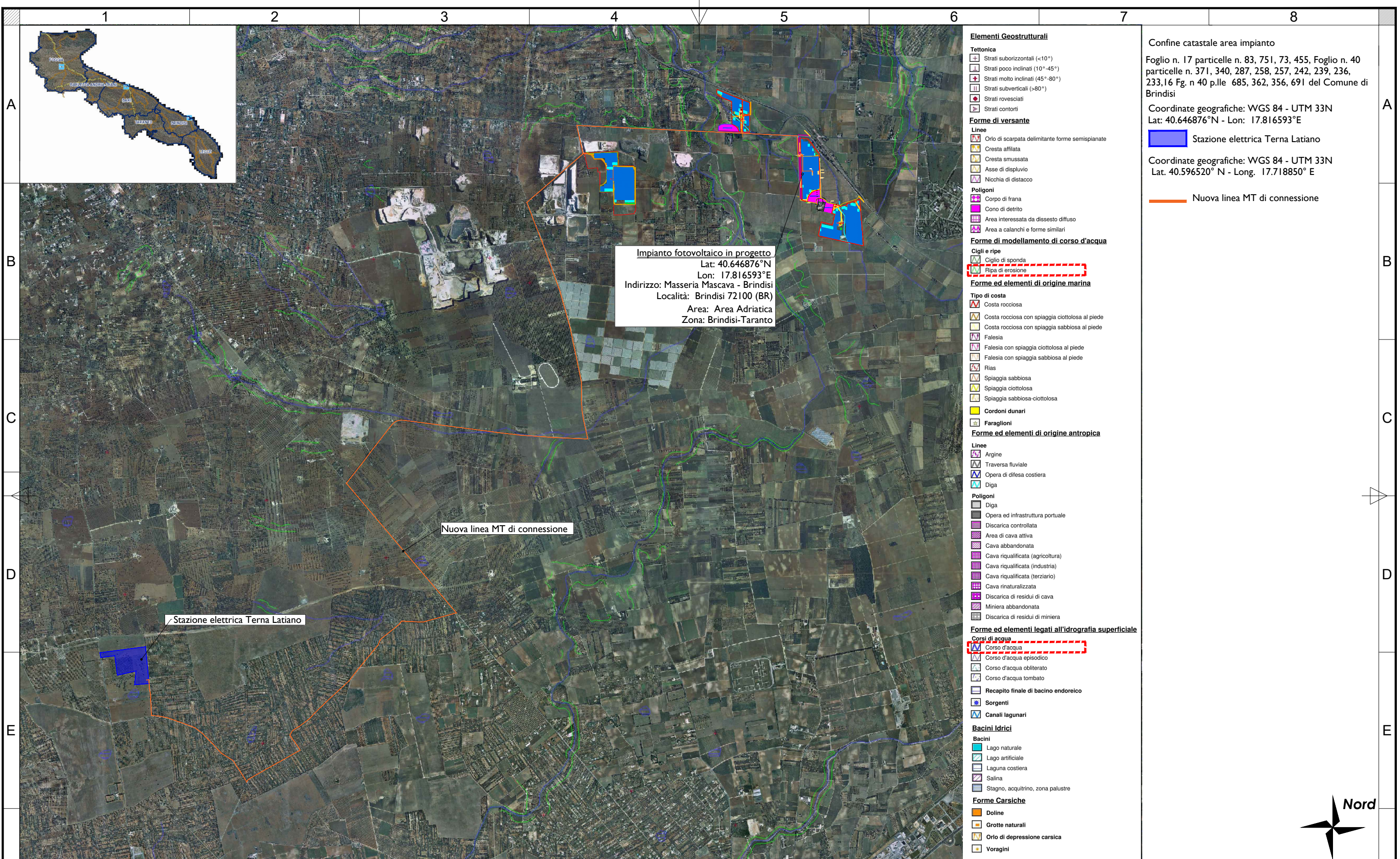
COLUMNS ENERGY S.p.a.

C.F./P.IVA 10450670962

Via Fiori Oscuri, 13

20121 Milano (MI)

(TIMBRO E FIRMA PER BENESTARE)



Impianto fotovoltaico in progetto
 Lat: 40.646876°N
 Lon: 17.816593°E
 Indirizzo: Masseria Mascava - Brindisi
 Località: Brindisi 72100 (BR)
 Area: Area Adriatica
 Zona: Brindisi-Taranto

Stazione elettrica Terna Latiano

Nuova linea MT di connessione

- Elementi Geostrutturali**
- Tettonica**
- Strati suborizzontali (<10°)
 - Strati poco inclinati (10°-45°)
 - Strati molto inclinati (45°-80°)
 - Strati subverticali (>80°)
 - Strati rovesciati
 - Strati contorti
- Forme di versante**
- Linee**
- Orlo di scarpata delimitante forme semispianate
 - Cresta affilata
 - Cresta smussata
 - Asse di displuvio
 - Nicchia di distacco
- Poligoni**
- Corpo di frana
 - Cono di detrito
 - Area interessata da dissesto diffuso
 - Area a calanchi e forme similari
- Forme di modellamento di corso d'acqua**
- Cigli e ripe**
- Ciglio di sponda
 - Ripa di erosione
- Forme ed elementi di origine marina**
- Tipo di costa**
- Costa rocciosa
 - Costa rocciosa con spiaggia ciottolosa al piede
 - Costa rocciosa con spiaggia sabbiosa al piede
 - Falesia
 - Falesia con spiaggia ciottolosa al piede
 - Falesia con spiaggia sabbiosa al piede
 - Rias
 - Spiaggia sabbiosa
 - Spiaggia ciottolosa
 - Spiaggia sabbiosa-ciottolosa
 - Cordoni dunari
 - Faraglioni
- Forme ed elementi di origine antropica**
- Linee**
- Argine
 - Traversa fluviale
 - Opera di difesa costiera
 - Diga
- Poligoni**
- Diga
 - Opera ed infrastruttura portuale
 - Discarica controllata
 - Area di cava attiva
 - Cava abbandonata
 - Cava riqualificata (agricoltura)
 - Cava riqualificata (industria)
 - Cava riqualificata (terziario)
 - Cava rinaturalizzata
 - Discarica di residui di cava
 - Miniera abbandonata
 - Discarica di residui di miniera
- Forme ed elementi legati all'idrografia superficiale**
- Corsi d'acqua**
- Corso d'acqua
 - Corso d'acqua episodico
 - Corso d'acqua obliterato
 - Corso d'acqua tombato
 - Recapito finale di bacino endoreico
 - Sorgenti
 - Canali lagunari
- Bacini Idrici**
- Bacini**
- Lago naturale
 - Lago artificiale
 - Laguna costiera
 - Salina
 - Stagno, acquitrino, zona palustre
- Forme Carsiche**
- Doline
 - Grotte naturali
 - Orlo di depressione carsica
 - Voragini

Confine catastale area impianto
 Foglio n. 17 particelle n. 83, 751, 73, 455, Foglio n. 40
 particelle n. 371, 340, 287, 258, 257, 242, 239, 236,
 233, 16 Fg. n 40 p.lle 685, 362, 356, 691 del Comune di
 Brindisi
 Coordinate geografiche: WGS 84 - UTM 33N
 Lat: 40.646876°N - Lon: 17.816593°E
 Stazione elettrica Terna Latiano
 Coordinate geografiche: WGS 84 - UTM 33N
 Lat. 40.596520° N - Long. 17.718850° E
 Nuova linea MT di connessione



Rev No	Revision note	Date	Signature	Checked	Designe By
01	PROGETTO IMPIANTO FOTOVOLTAICO	06.2021	IVC	N/A	N/A

MAYA Engineering

Vito Calio'
 Director
 M: +39 328 4819015
 E: v.calio@maya-eng.com

TITLE/SUBJECT	Date	Scale
PROGETTO IMPIANTO FOTOVOLTAICO	06.2021	1:40.000
BRINDISI, LOCALITA' MASSERIA MASCAVA FG. N. 17 - 39 - 40	Version	Sheet
INQUADRAMENTO TERRITORIALE VINCOLI	01	02
Interferenze_AdB_Carta Idrogeomorfologica	Maya Engineering Srls	