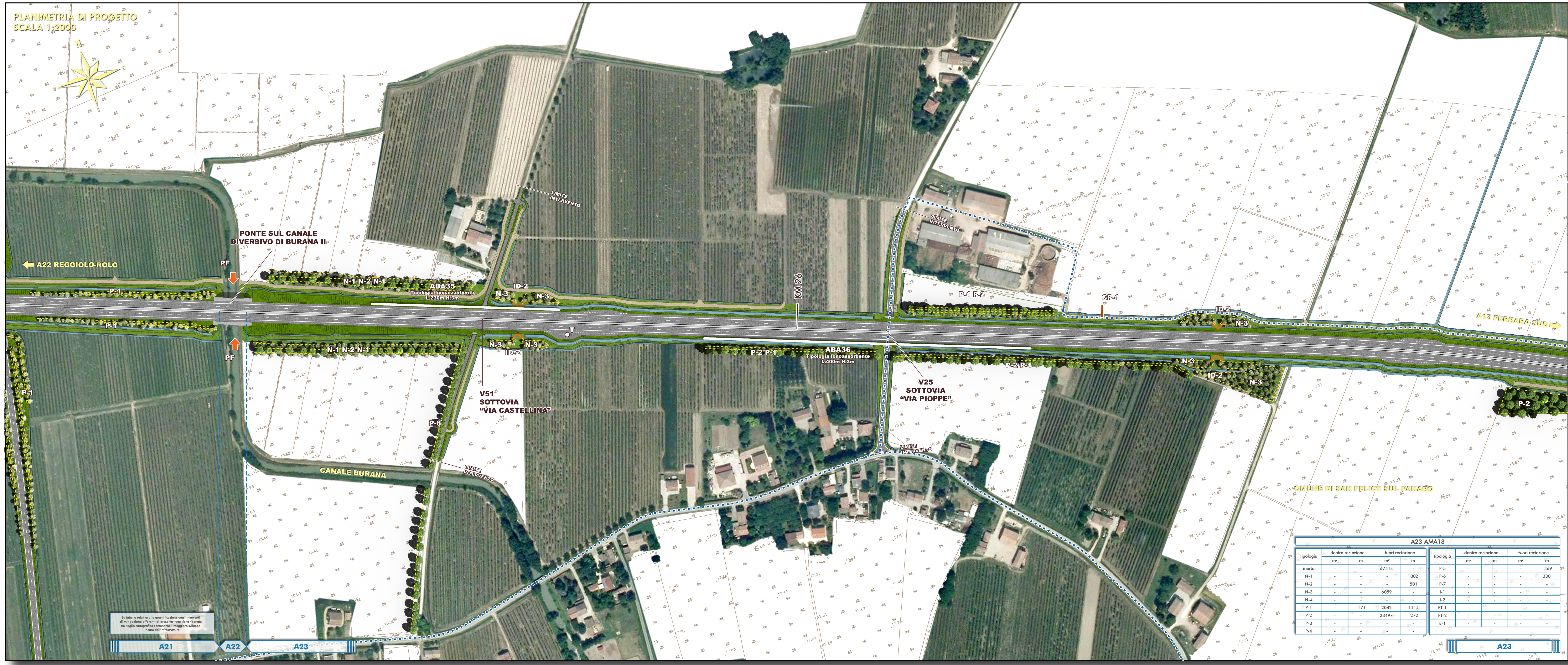
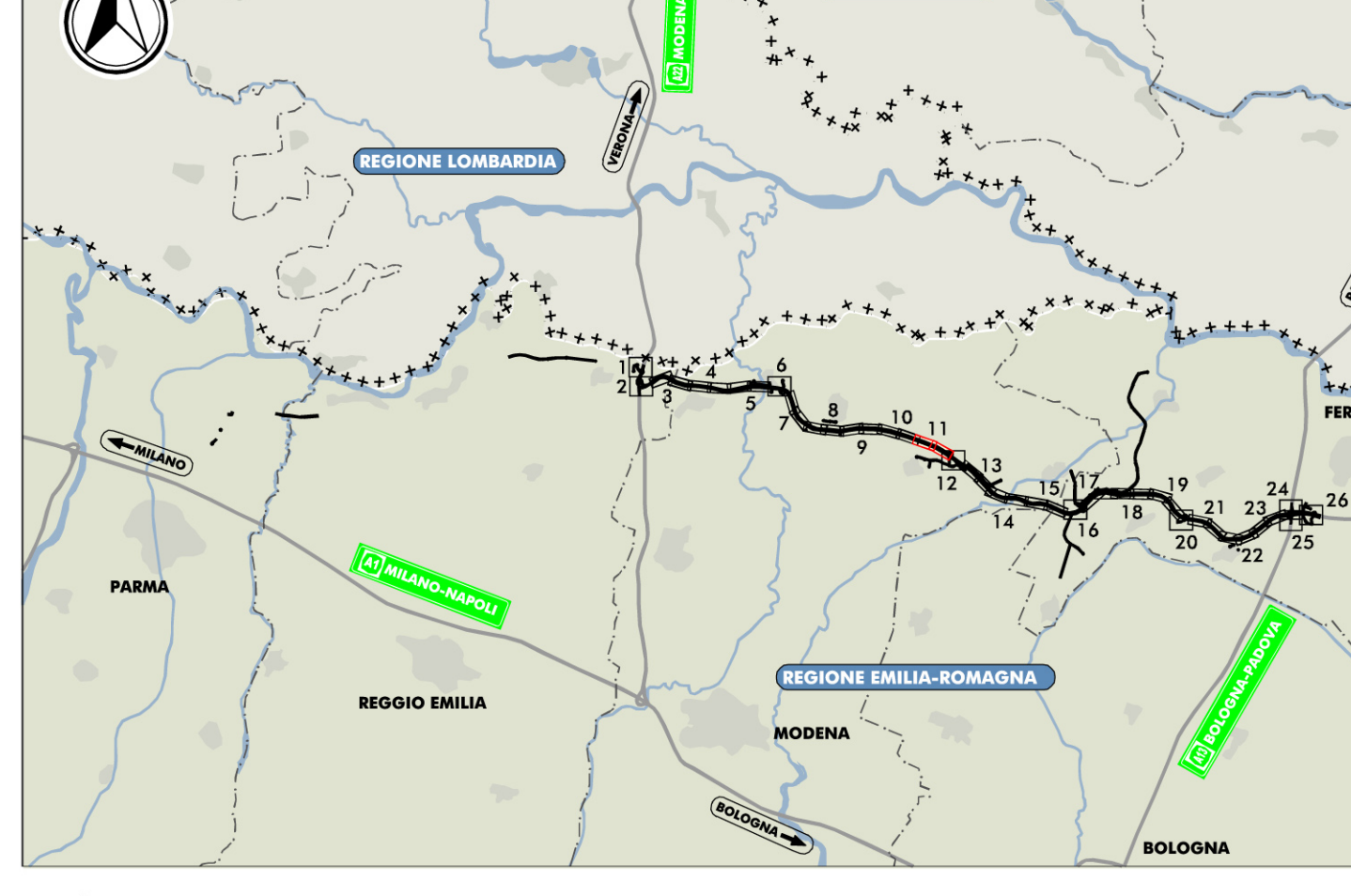


**PLANIMETRIA DI PROGETTO**  
**SCALA 1:2000**



A23 AM18							
Spiegologia	dentro recinzione		fuori recinzione		Spiegologia	dentro recinzione	
Insh.	m²	m	m²	m	P.5	m²	m
N-1	-	-	87414	-	P.6	-	-
N-2	-	-	6059	-	P.7	-	330
N-3	-	-	-	-	P.8	-	-
P.1	-	-	171	2042	PI.1	-	-
P.2	-	-	23497	1272	PI.2	-	-
P.3	-	-	-	-	PI.3	-	-
Ph	-	-	-	-	PI.4	-	-

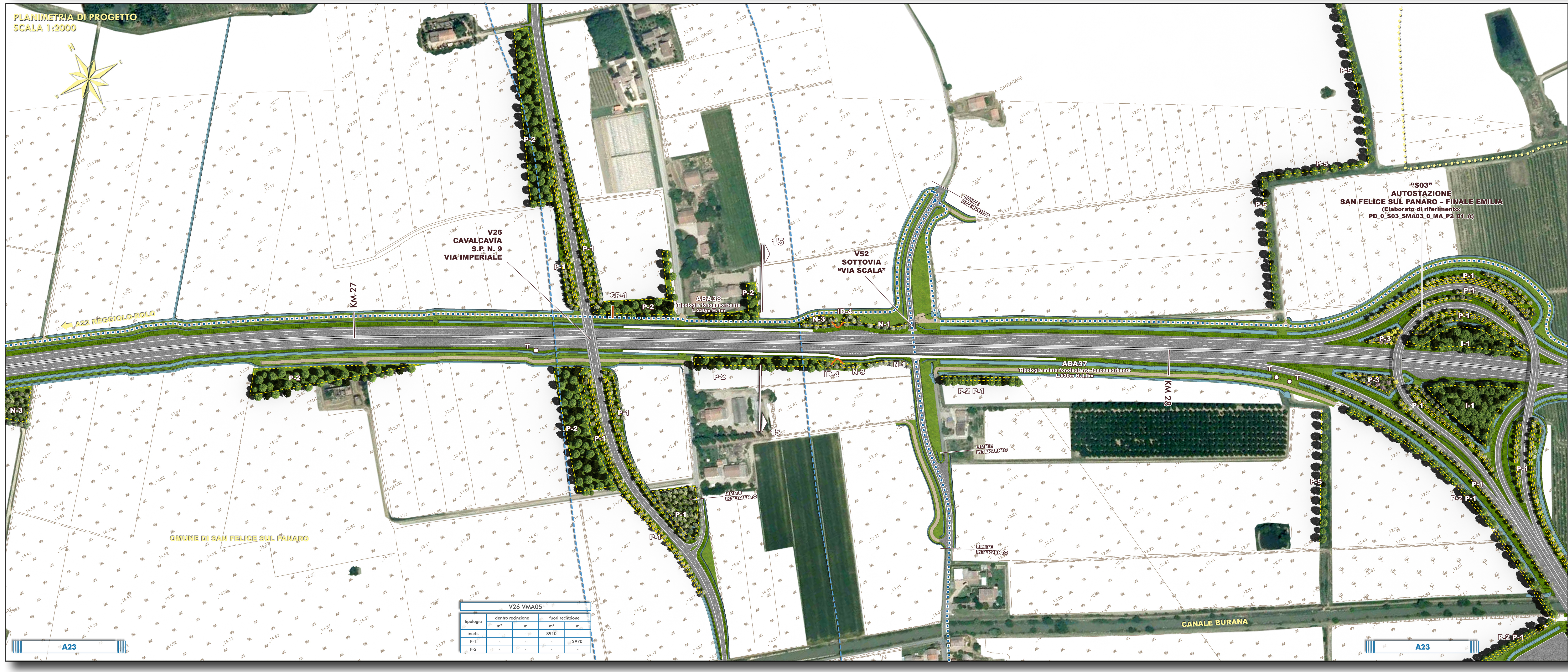
**QUADRO D'UNIONE**



**LEGENDA**

- CONFINI REGIONALI
- CONFINI COMUNALI
- CONFINI PROVINCIALI
- PRINCIPALI ELEMENTI E VINCOLI DI INTERESSE STORICO E PAESISTICO-AMBIENTALE**
  - EDIFICI VINCOLATI AI SENSI DEL D.LGS 42/2004 E S.M.I. DI INTERESSE STORICO-TESTIMONIALE
  - FASCIA DI RISPETTO DEI CORSI D'ACQUA PUBBLICI AI SENSI DEL D.LGS 42/2004 E S.M.I.
  - PISTE CICLABILI ESISTENTI DESINTE DAI STRUMENTI DI PIANIFICAZIONE COMUNALE
  - SISTEMA DELLA "PARTICIPAZIONE AGRARIA DI CIVITÀ"
  - CONFINI AREE "RETE NATURA 2000" (codice cartografico)
  - PERCORSI CICLABILI SU STRADE VOCIATE ALLA MOBILITÀ LEGGERA
- INTERVENTI DI MITIGAZIONE AMBIENTALE E DI INSERIMENTO PAESAGGISTICO**
  - INSERIMENTI
  - INSERIMENTI DELLE SCARPE AUTOSTRADALI
  - INTERVENTI CON PREVALENTE FUNZIONE NATURALISTICA
  - INTERVENTI CON PREVALENTE FUNZIONE PAESAGGISTICA
  - SIEPE ARBUSTIVA PLURISPECIFICA DI RICONNESSIONE ECOLOGICA
  - SIEPE ARBUSTIVO PLURISPECIFICO DI MASCHERAMENTO DELL'INFRASTRUTTURA
  - SIEPE ARBOREO-ARBUSTIVA DI RICONNESSIONE ECOLOGICA
  - FILARE ARBOREO PLURISPECIFICO DI MASCHERAMENTO DELL'INFRASTRUTTURA
  - ARBUSTETO PLURISPECIFICO
  - FILARE ARBOREO DI TIPO ORNAMENTALE (CON IMPEGNO DI SPECIE AUTOCTONE DI VALENZA PAESAGGISTICA)
  - BOSCO PLURISPECIFICO
  - RAMPICANTI
  - INTERVENTI CON FUNZIONI DI ASSORBIMENTO DI INQUINANTI
  - RIQUALIFICA PAESAGGISTICA DI CANALI STORICI
  - BOSCO FILTRO
  - ARBUSTETO FILTRO
  - FILARE ARBOREO DI OMBREGGIAMENTO
  - INTERVENTI DI DEFRAMMENTAZIONE ECOLOGICA
  - INTERVENTI DI DEFRAMMENTAZIONE ECOLOGICA DELLE AREE INTERCLUSE 150X180 CM
  - IMPIANI DI TRATTAMENTO DELLE ACQUE DI PIATTAFORMA
  - INTERVENTI DI DEFRAMMENTAZIONE ECOLOGICA MANUFATTI 120X110 CM
  - INTERVENTI DI RICONNESSIONE ECOLOGICA DELLE AREE INTERCLUSE 150X180 CM
  - BACINI DI LAMINAZIONE (CON ASSOCIATO FASCIA ARBOREA DI PROTEZIONE PER L'AVVIANDURA)
  - INTERVENTI DI RICONNESSIONE ECOLOGICA MANUFATTI 120X110 CM
  - INCURVE AGRONOMICHE DELLE AREE DI CANTIERIZZAZIONE
  - PUNTI DI PERMEABILITÀ FAUNISTICA (PONTICELLI, PONTI E VADOI)
  - RECUPERO AGRONOMICHE DELLE AREE DI CANTIERIZZAZIONE
  - SOTTOVIA PODERALI
  - INTERVENTI DI MITIGAZIONE ACUSTICA
  - PROTEZIONE ANTIFONICA BIDIMENSIONALE (tipo XBar - coefficiente acustico variabile)
  - RECUPERO AGRONOMICHE DELLE PISTE DI CANTIERE
- INTERVENTI DI COMPENSAZIONE AMBIENTALE**
  - FASCIE TAMPONE LONGITUDINALI
  - INTERVENTI DI COMPENSAZIONE ECOLOGICO-NATURALISTICA
  - FASCIE TAMPONE TRASVERSALI
  - FILARE DI RICONNESSIONE ECOLOGICA DEI MACERI

**PLANIMETRIA DI PROGETTO**  
**SCALA 1:2000**



V26 VMA05				
Spiegologia	dentro recinzione		fuori recinzione	
Insh.	m²	m	m²	m
P.1	-	-	8918	-
P.2	-	-	-	3970

**INTERVENTI DI COMPENSAZIONE AMBIENTALE**

- FASCIE TAMPONE LONGITUDINALI
- INTERVENTI DI COMPENSAZIONE ECOLOGICO-NATURALISTICA
- FASCIE TAMPONE TRASVERSALI
- FILARE DI RICONNESSIONE ECOLOGICA DEI MACERI

**ITINERARI CICLOPEDONALI ALL'INTERNO DEI SISTEMI NATURALISTICI PAESAGGISTICI, STORICI E CULTURALI DEL TERRITORIO**

- ITINERARI CICLO-PEDONALI SULLE PISTE DI CANTIERI RECUPERATE ALLA MOBILITÀ LEGGERA
- ITINERARI CICLO-PEDONALI DI CONNESSIONE CON PERCORSI ESISTENTI
- ELEMENTI INFORMATIVI**
- ELEMENTO INFORMATIVO: PIETRA MILIARE
- ELEMENTO INFORMATIVO: PUNTO DI PERCEZIONE SUL TERRITORIO
- AREA INTEGRATA PER LA SOSTA E LA PERCEZIONE DEL TERRITORIO

**PROGETTO PER UN SISTEMA INTEGRATO DI FRUIBILITÀ DEI VALORI DEL TERRITORIO**

- PROPOSTA DI INTEGRAZIONE DELLE RELAZIONI FRA L'INFRASTRUTTURA E OFFERTA TERRITORIALE E AGRICOLTURA DEL TERRITORIO MOBILE
- LE PORTE DEL TERRITORIO AREA DI SERVIZIO DI MARIANOLOLA
- LE PORTE DEL TERRITORIO AREA DI SERVIZIO DI POGGIO RENAIATO
- TRATTO CON PERCEZIONE DIRETTA DEL PAESAGGIO
- PROPOSTA PER LA REALIZZAZIONE DEL PARCO INTERCOMMUNALE DI CONCORDIA E SAN POSSIDONIO
- LANDMARKS

**ELABORATI DI RIFERIMENTO**

PD 0 000 000000 0 MA 01 01 01 - "PUNTO DI SERVIZIO" AREA DI SERVIZIO DI MARIANOLOLA

PD 0 000 000000 0 MA 02 01 01 01 - "PUNTO DI SERVIZIO" AREA DI SERVIZIO DI POGGIO RENAIATO

PD 0 000 000000 0 MA 03 01 01 01 - "PUNTO DI SERVIZIO" AREA DI SERVIZIO DI MARIANOLOLA

PD 0 000 000000 0 MA 04 01 01 01 - "PUNTO DI SERVIZIO" AREA DI SERVIZIO DI POGGIO RENAIATO

PD 0 000 000000 0 MA 05 01 01 01 - "PUNTO DI SERVIZIO" AREA DI SERVIZIO DI MARIANOLOLA

PD 0 000 000000 0 MA 06 01 01 01 - "PUNTO DI SERVIZIO" AREA DI SERVIZIO DI POGGIO RENAIATO

PD 0 000 000000 0 MA 07 01 01 01 - "PUNTO DI SERVIZIO" AREA DI SERVIZIO DI MARIANOLOLA

PD 0 000 000000 0 MA 08 01 01 01 - "PUNTO DI SERVIZIO" AREA DI SERVIZIO DI POGGIO RENAIATO

PD 0 000 000000 0 MA 09 01 01 01 - "PUNTO DI SERVIZIO" AREA DI SERVIZIO DI MARIANOLOLA

PD 0 000 000000 0 MA 10 01 01 01 - "PUNTO DI SERVIZIO" AREA DI SERVIZIO DI POGGIO RENAIATO

PD 0 000 000000 0 MA 11 01 01 01 - "PUNTO DI SERVIZIO" AREA DI SERVIZIO DI MARIANOLOLA

PD 0 000 000000 0 MA 12 01 01 01 - "PUNTO DI SERVIZIO" AREA DI SERVIZIO DI POGGIO RENAIATO

IL CONCEDENTE: Regione Emilia-Romagna

IL CONCESSIONARIO: ARC Autostada Regionale Cispadana

**AUTOSTRADA REGIONALE CISPADANA**  
DAL CASELLO DI REGGIOLO-ROLO SULLA A22  
AL CASELLO DI FERRARA SUD SULLA A13

CODICE C.U.P.: E818000000009

**PROGETTO DEFINITIVO**

ASSE AUTOSTRADALE (COMPRESIVO DEGLI INTERVENTI LOCALI DI COLLEGAMENTO VIARIO AL SISTEMA AUTOSTRADALE)  
MITIGAZIONI AMBIENTALI

INTERVENTI DI INSERIMENTO PAESISTICO - AMBIENTALE, RIPRISTINO E COMPENSAZIONE ASSE AUTOSTRADALE

PLANIMETRIA DI DETTAGLIO CON INDICAZIONE DEGLI INTERVENTI DI INSERIMENTO PAESAGGISTICO E DI MITIGAZIONE E COMPENSAZIONE AGRO-AMBIENTALE

TAV 11/26

17.04.2012 EMISSIONE

FORMI SANDO BECCARELLI SALSI

17.04.2012

MAGGIO 2012