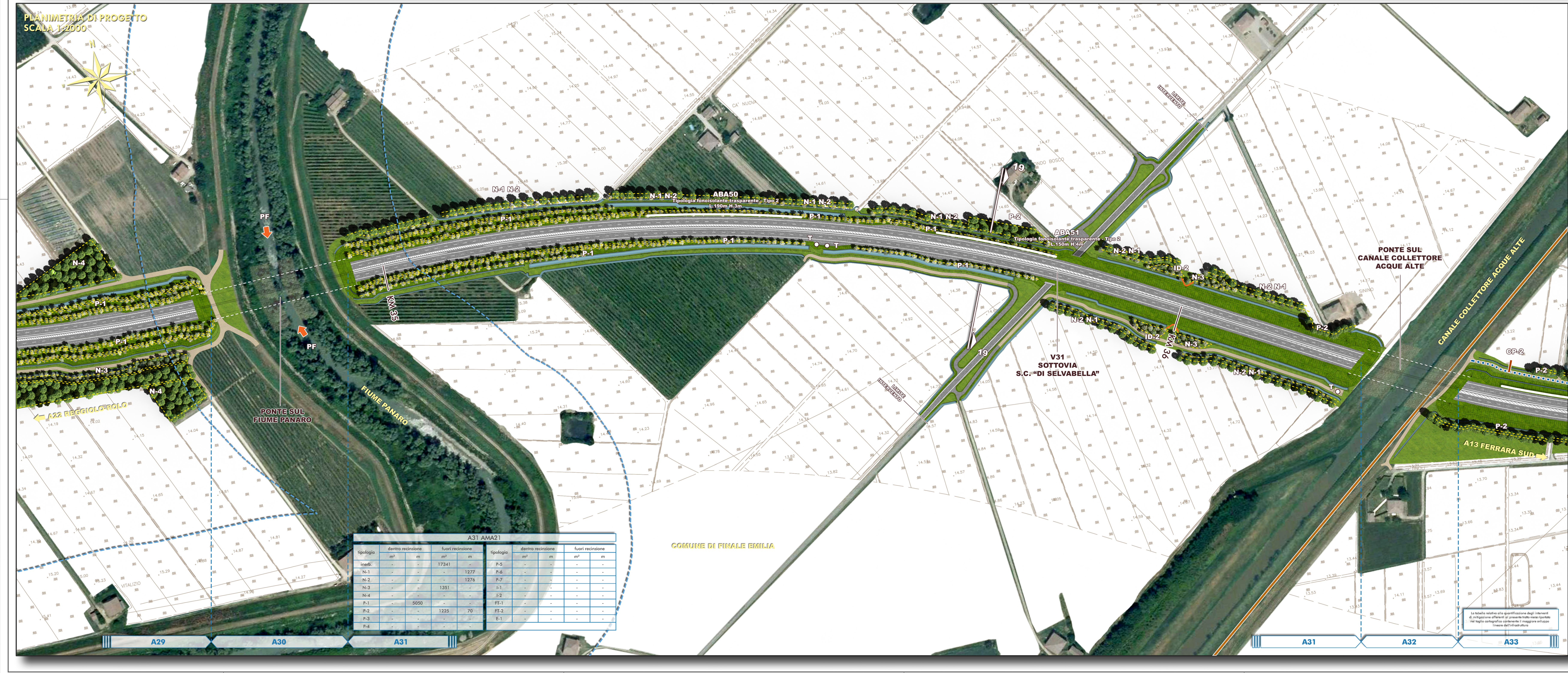


- LEGENDA**
- CONFINI REGIONALI
  - CONFINI COMUNALI
  - CONFINI PROVINCIALI
- PRINCIPALI ELEMENTI E VINCOLI DI INTERESSE STORICO E PAESISTICO-AMBIENTALE**
- EDIFICI VINCOLATI AI SENSI DEL D.LGS 42/2004 E S.M.I. DI INTERESSE STORICO-TESTIMONIALE
  - FASCIA DI RISPETTO DEI CORSI D'ACQUA PUBBLICI AI SENSI DEL D.LGS 42/2004 E S.M.I.
  - PISTE CICLABILI ESISTENTI DESINTE DAI STRUMENTI DI PIANIFICAZIONE COMUNALE
  - SISTEMA DELLA "PARETENZA AGRARIA DI CIVITO"
  - CONFINI AREE "RETE NATURA 2000" (codice cartografico)
  - PERCORSI CICLABILI SU STRADE VOCATE ALLA MOBILITA' LENTA
- INTERVENTI DI MITIGAZIONE AMBIENTALE E DI INSERIMENTO PAESAGGISTICO**
- INERBIMENTI
  - INERBIMENTI DELLE SCARPATE AUTOSTRADALI
  - INTERVENTI CON PREVALENTE FUNZIONE PAESAGGISTICA
  - INTERVENTI CON PREVALENTE FUNZIONE PAESAGGISTICA
  - SIEPE ARBUSTIVA PLURISPECIFICA DI RICONNESSIONE ECOLOGICA
  - SIEPE ARBOREO-ARBUSTIVA DI RICONNESSIONE ECOLOGICA
  - ARBUSTETO PLURISPECIFICO
  - BOSCO PLURISPECIFICO
  - INTERVENTI CON FUNZIONE DI ASSORBIMENTO DI INQUINANTI
  - BOSCO FILTRO
  - ARBUSTETO FILTRO
  - INTERVENTI DI DEFRAMMENTAZIONE ECOLOGICA
  - INTERVENTI DI DEFRAMMENTAZIONE ECOLOGICA DELLE AREE INTERCLUSE 150X110 CM
  - INTERVENTI DI DEFRAMMENTAZIONE ECOLOGICA MANUFATTI 120X110 CM
  - INTERVENTI DI RICONNESSIONE ECOLOGICA DELLE AREE INTERCLUSE 150X110 CM
  - INTERVENTI DI RICONNESSIONE ECOLOGICA MANUFATTI 120X110 CM
  - PUNTI DI PERMEABILITA' FAUNISTICA (PONTELLI, PONTI E VALDOTTI)
  - INTERVENTI DI MITIGAZIONE ACUSTICA
  - PROTEZIONE ANTIFONICA BIDIMENSIONALE (rete XBAx - coefficiente barriera antirumore)
  - INTERVENTI DI COMPENSAZIONE AMBIENTALE
  - INTERVENTI DI COMPENSAZIONE ECOLOGICO-NATURALISTICA
  - INTERVENTI DI COMPENSAZIONE AGRO-AMBIENTALE
  - FASCIE TAMPONE LONGITUDINALI
  - FASCIE TAMPONE TRASVERSALI
  - ITINERARI CICLO-PEDONALI ALL'INTERNO DEI SISTEMI NATURALISTICI PAESAGGISTICI, STORICI E CULTURALI DEL TERRITORIO
  - ITINERARI CICLO-PEDONALI DI CONNESSIONE CON PERCORSI ESISTENTI
  - ELEMENTI INFORMATIVI
  - ELEMENTO INFORMATIVO: PIETRA MILIARE
  - AREA INTEGRATA PER LA SOSTA E LA PERCEZIONE DEL TERRITORIO
  - ELEMENTO INFORMATIVO: PUNTO DI PERCEZIONE SUL TERRITORIO
- PROGETTO PER UN SISTEMA INTEGRATO DI FRUIBILITA' DEI VALORI DEL TERRITORIO**
- PROPOSTA DI INTEGRAZIONE DELLE RELAZIONI FRA INFRASTRUTTURA E OFFERTA TERRITORIALE E AGROAMBIENTALE DEL TERRITORIO MOSE
  - PROPOSTA PER LA REALIZZAZIONE DEL PARCO INTERCOMUNALE DI CONCORDIA E SAN POSSIDONIO
  - LANDMARKS
  - LE PORTE DEL TERRITORIO (AREA DI SERVIZIO DI MARRADOLA)
  - LE PORTE DEL TERRITORIO (AREA DI SERVIZIO DI POGGIO RENAIATO)
  - TRATTO CON PERCEZIONE DIRETTA DEL PASSEGGIO
- ELABORATI DI RIFERIMENTO**
- PO 000 AMARO S. M. A. 01/02/03  
P.L.C. 000 AMARO S. M. A. 01/02/03  
P.L.C. 000 AMARO S. M. A. 01/02/03  
P.L.C. 000 AMARO S. M. A. 01/02/03  
P.L.C. 000 AMARO S. M. A. 01/02/03  
P.L.C. 000 AMARO S. M. A. 01/02/03  
P.L.C. 000 AMARO S. M. A. 01/02/03  
P.L.C. 000 AMARO S. M. A. 01/02/03



IL CONCESSIONARIO  
**ARC**  
AUTOSTRADA REGIONALE CISPADANA  
CISPADANA

IL CONCESSIONARIO  
**FORMI SANO**  
BECCARELLI SALSI

**AUTOSTRADA REGIONALE CISPADANA**  
DAL CASELLO DI REGGIOLO-ROLO SULLA A22  
AL CASELLO DI FERRARA SUD SULLA A13  
CODICE C.U.P. E81808000000009

**PROGETTO DEFINITIVO**

ASSE AUTOSTRADALE (COMPRESIVO DEGLI INTERVENTI LOCALI DI COLLEGAMENTO VIARIO AL SISTEMA AUTOSTRADALE)  
MITIGAZIONI AMBIENTALI  
INTERVENTI DI INSERIMENTO PAESISTICO - AMBIENTALE, RIPRISTINO E COMPENSAZIONE  
ASSE AUTOSTRADALE

PLANIMETRIA DI DETTAGLIO CON INDICAZIONE DEGLI INTERVENTI DI INSERIMENTO PAESAGGISTICO E DI MITIGAZIONE E COMPENSAZIONE AGRO-AMBIENTALE  
TAV 14/26

17.04.2012 EMISSIONE

17.04.2012

MAGGIO 2012

1:2.000