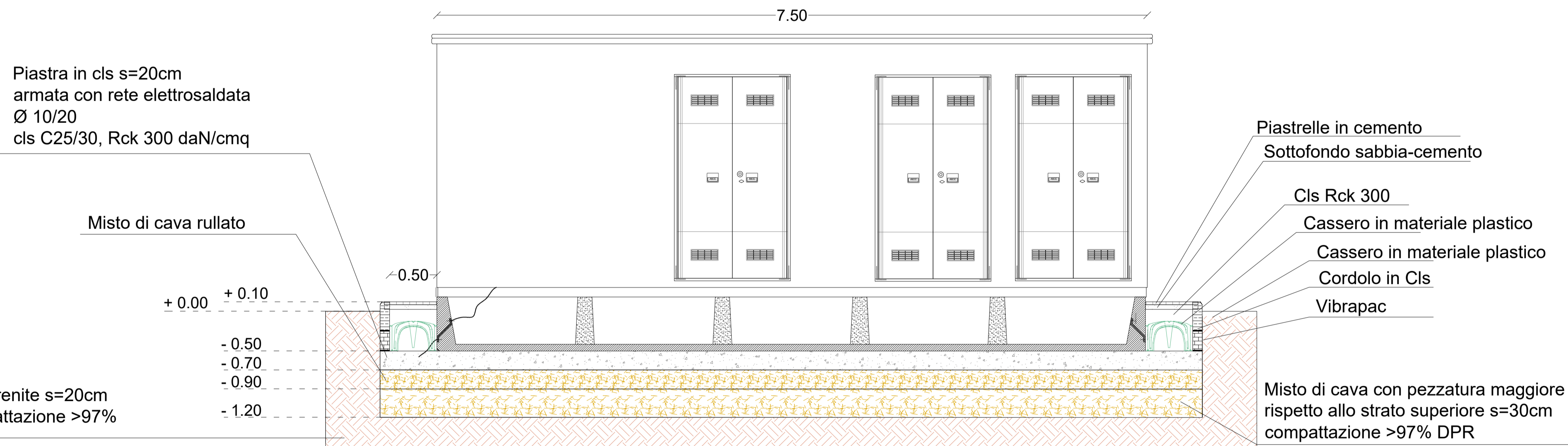
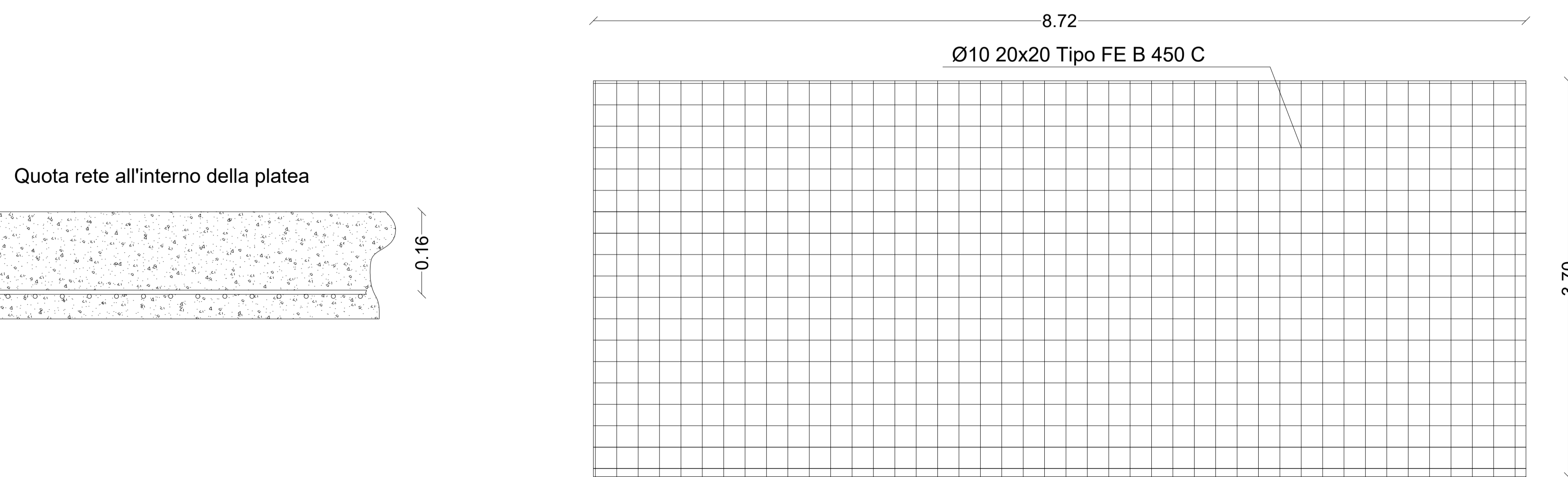


VISTA IN PIANTA



PARTICOLARE PLATEA DI FONDAZIONE



PARTICOLARE MAGLIA METALLICA

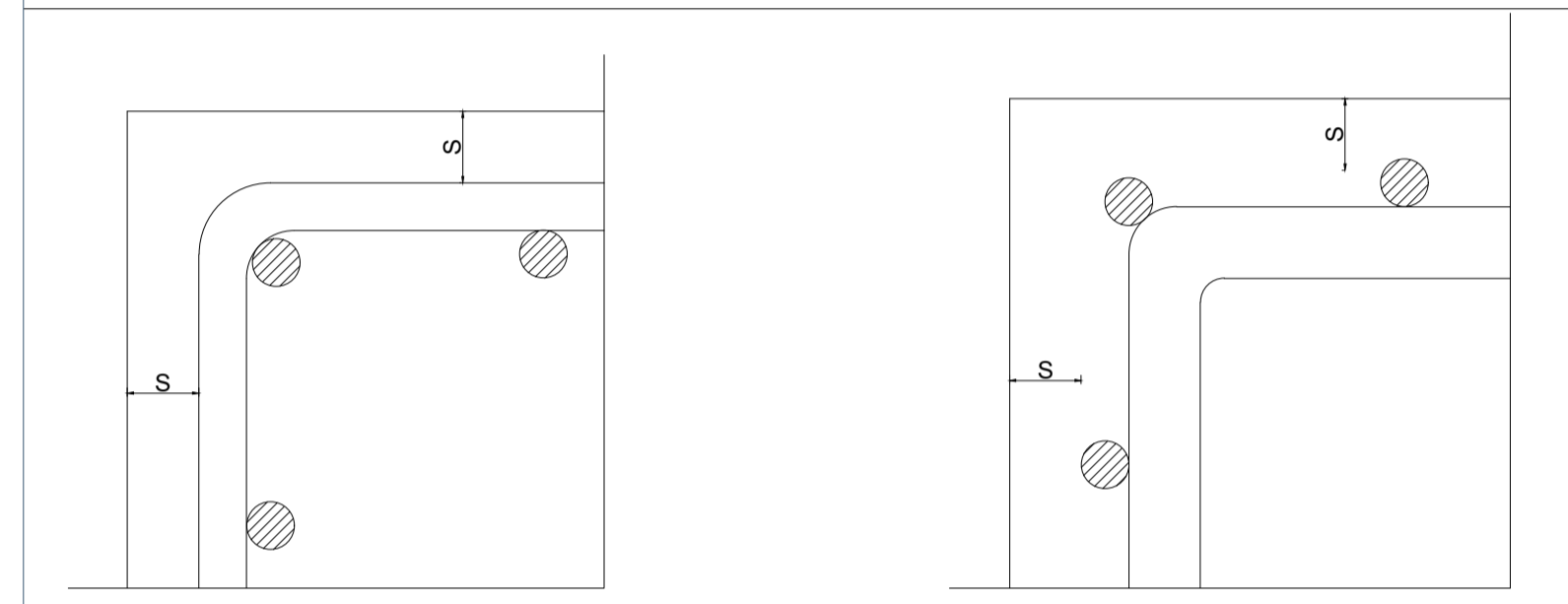
Materiali:

CALCESTRUZZO FONDAZIONI E MURI DI CONTENIMENTO	CONFORME UNI-EN 206-1/2006 CLASSE DI RESISTENZA MINIMA C25/30 Rck ≥ 30 N/mm ² CLASSE DI ESPOSIZIONE XC2 DIAMETRO MAX INERTI 25 mm CLASSE DI CONTENUTO DI CLORURI CONFORME A UNI-EN 206-1/2006 CONSISTENZA S4 RAPPORTO MASSIMO A/C 0,60 CONTENUTO MINIMO DI CEMENTO (KG/MC) 280
CALCESTRUZZO MAGRO GETTO DI LIVELLAMENTO	CONFORME UNI-EN 206-1/2006 CLASSE DI RESISTENZA MINIMA C16/20 CLASSE DI ESPOSIZIONE X0

ACCIAIO PER C.A. B450C CONTROLLATO IN STABILIMENTO

COPRIFERRO NETTO ARMATURA ORDINARIA

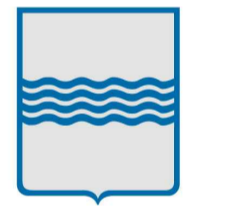
- COPRIFERRO FONDAZIONI S = 4 cm



Comune di Grottole (MT)



Regione Basilicata



Comittente:
Falck Renewables
SUSTAINABLE DEVELOPMENT
FALCK RENEWABLES SVILUPPO s.r.l.
Corso Venezia, 16, Milano (MI)
P. IVA 10500140966

Titolo del Progetto:

Progetto di un impianto fotovoltaico con sistema di accumulo integrato con impianto olivicolo - denominato "SAN DONATO"

Documento: **PROGETTO DEFINITIVO**

Elaborato: **Particolari cabina di concentrazione**

Progettazione:



Consorzio stabile Prometeo Srl
via Napoli
71122 Foggia (FG)



GF TECNO Srl
via dott. O. Giampaolo n. 13
70020 Toritto (BA)

Nome file: A7B9B0CBC.pdf

il tecnico:



Rev.	Data Revisione	Descrizione Revisione	Redatto	Controllato	Approvato
00	30/07/2021	Prima Emissione	GF Tecno		