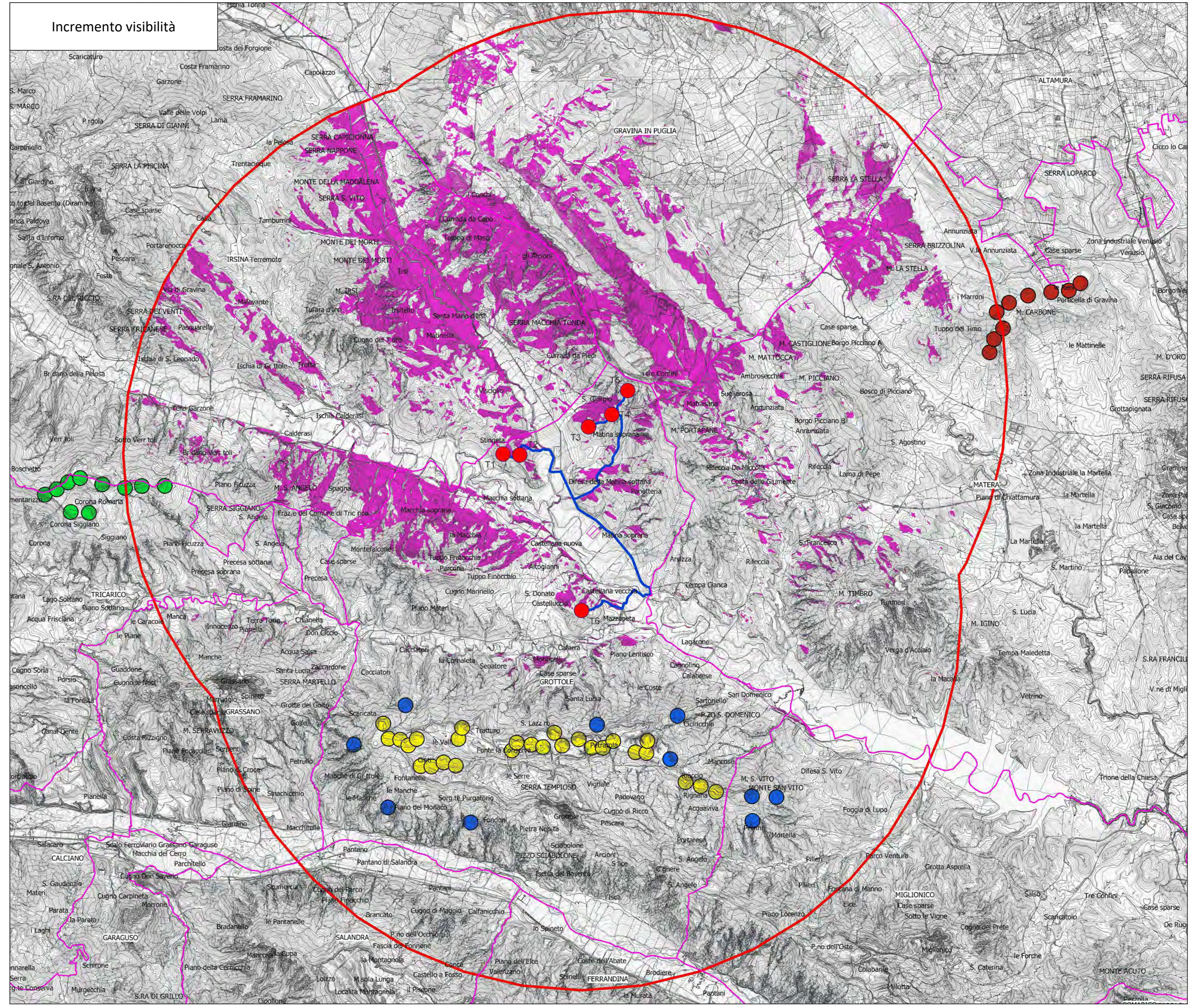
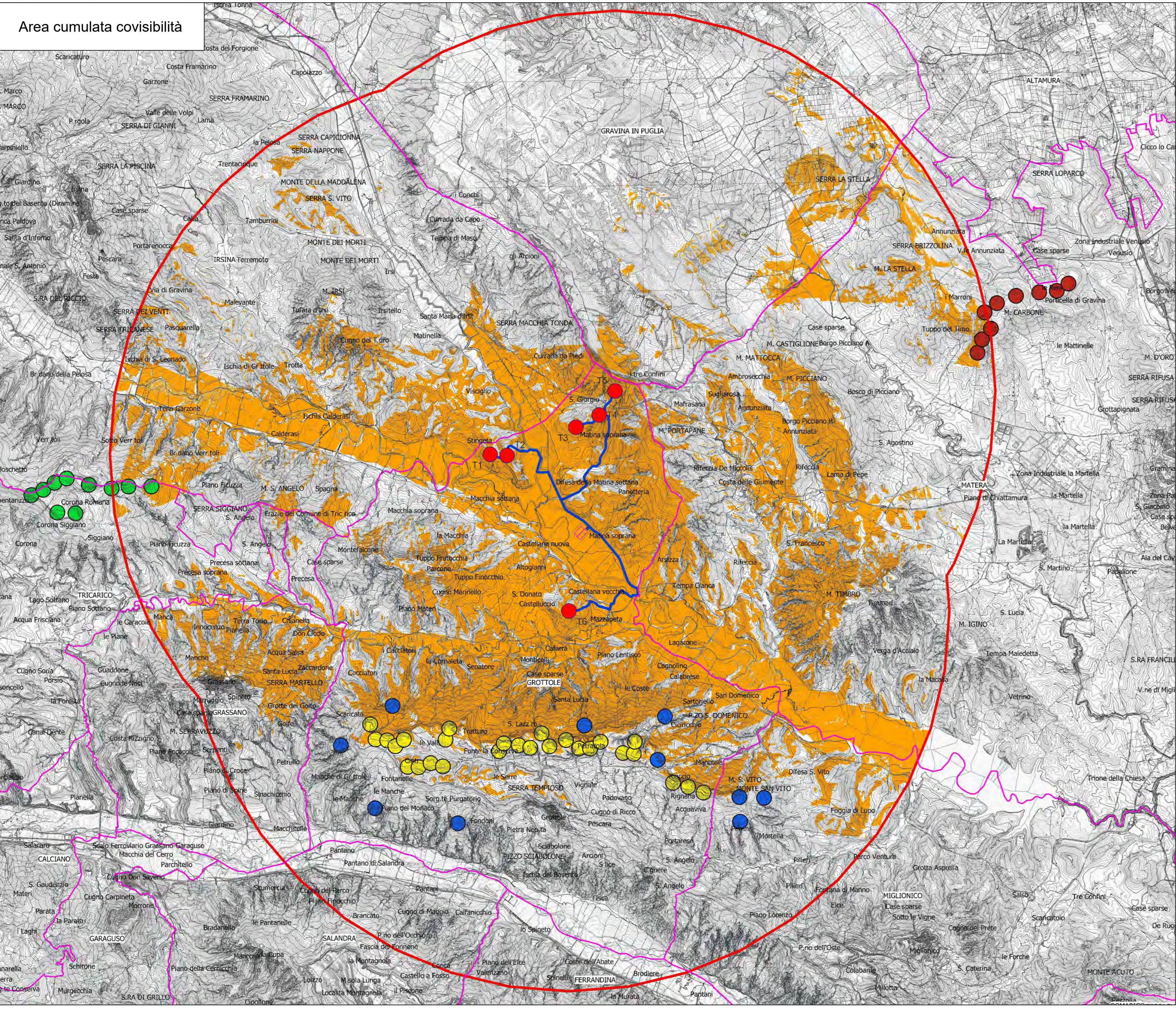




	[km <sup>2</sup> ]	[%]
Superficie area vasta [10,5 km]	372,2	100,0
Area visibile parco Grottole	192,5	41,7
Area visibile parchi eolici area vasta 10,5km	319,9	67,4
Area cumulata co-visibilità	129,9	28,2
Incremento visibilità	62,6	13,6

<span style="color: red;">●</span> WTC parco Grottole	<span style="color: blue;">●</span> Parco Monte San Vito
<span style="background-color: lightgrey;">■</span> Aree non visibili	<span style="color: green;">●</span> Parco EOG_006
<span style="background-color: green;">■</span> Aree visibili parco Grottole	<span style="color: yellow;">●</span> Parco EOG_026
<span style="background-color: blue;">■</span> Aree visibili parchi eolici area vasta	<span style="color: red;">●</span> Parco EOG_031
<span style="background-color: orange;">■</span> Aree cumulate co-visibilità	
<span style="border: 1px solid magenta;">■</span> Incremento aree visibili parco PEMR	





REGIONE BASILICATA  
PROVINCIA DI MATERA  
COMUNE DI GROTTOLE



Comittente: **LUCANIA WIND Energy S.r.l.**  
Via Sardegna, 40  
00187 ROMA

Titolo del progetto: **Parco eolico "Grottole"**

Documento: **A.17.43 Carte di analisi della visibilità**

N° Documento: 

CONTR	DISC	INSTR	REV	LABORATORI	REV		
IT	VesGro	Gem	ENV	PAE	DW	O28	0

Scala: **1:65.000**

Progettista: **Gemsa**

Ing. Saverio PAGLIUO  
Ing. Mario PERRI  
Ing. Giorgio SALATINO

Studi geologici, agronomici, archeologici e ambientali a cura di:  
**Studio geologico Dott. Gaetano Bordone**

Gruppo di lavoro:  
Dott. Gaetano Bordone  
Dott. Fabio Intrante  
Dott. Sebastiano Muratore  
Ing. Mauro Di Prete

DATA	DESCRIZIONE	REDATTO	VERIFICATO	APPROVATO
Aprile 2022	Prima emissione	BORDONE	GEMSA	GUZ