

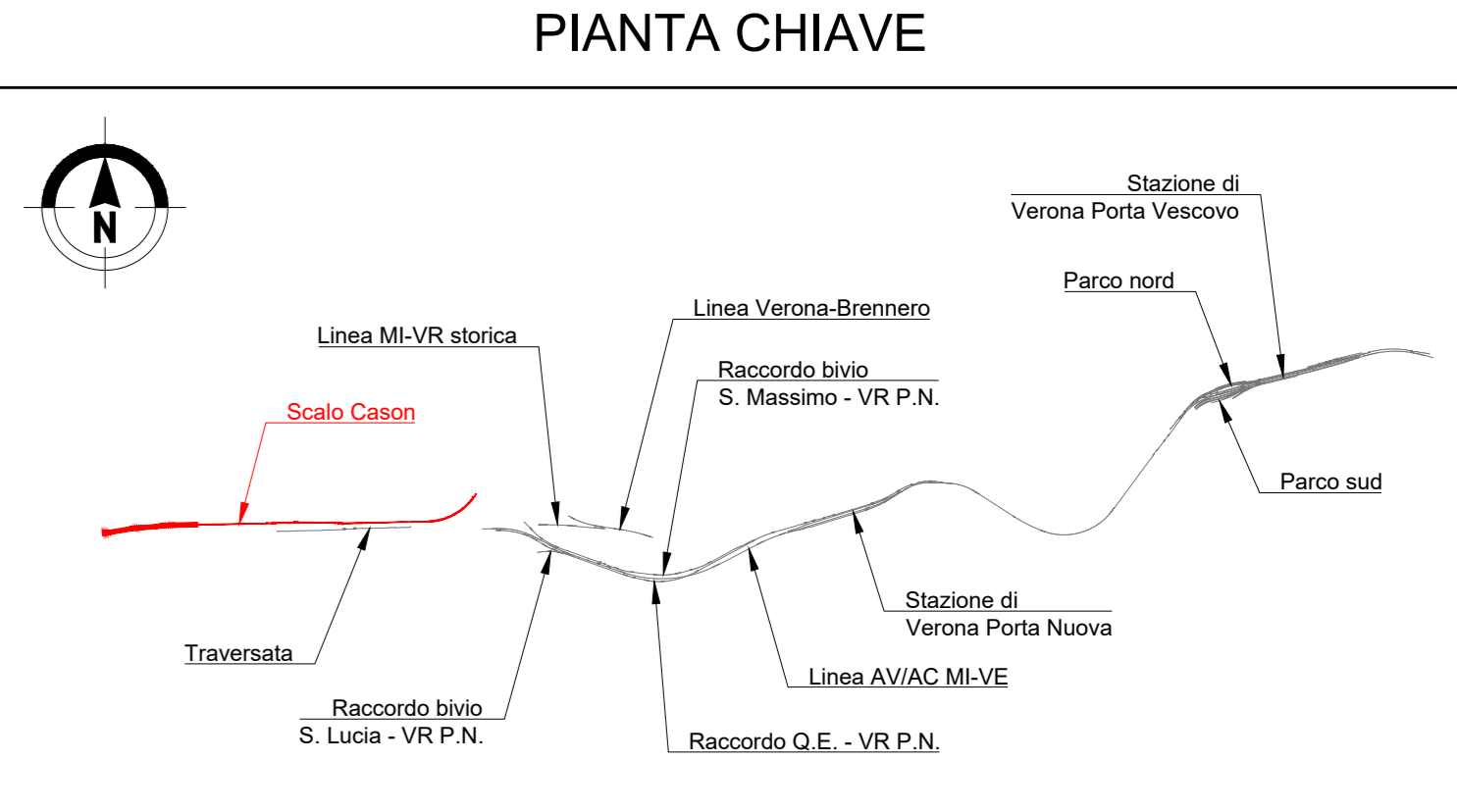
D=-3,9610 L=430,5620 P=-9,1997%

D=-0,8410 L=764,8750 P=-1,0995%

Va-1  
Prog. -0,005  
Q.ta 82,684

Va-2  
Prog. 430,557  
Q.ta 78,723

R 2800,000  
T 11,340  
Bis. 0,023  
Sv. 22,679  
Dp. 8,10019%

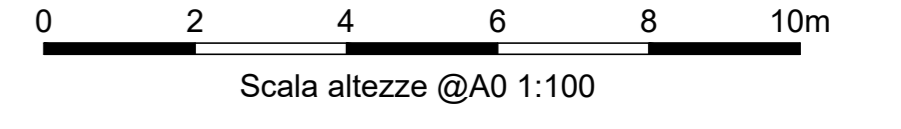
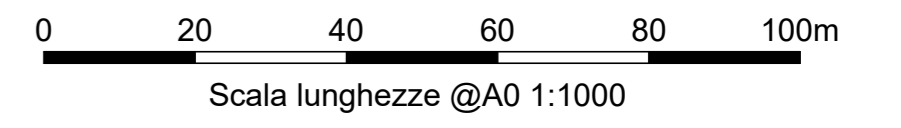


NOTE

- 1. Tutte le dimensioni sono espresse in m salvo dove diversamente specificato
2. Tutte le quote altimetriche sono espresse in m l.m.m.

LEGENDA

Profilo di progetto (Piano del ferro)



COMMITTENTE: RFI - RETE FERROVIARIA ITALIANA

PROGETTAZIONE: ITALFERR - GRUPPO FERROVIE DELLO STATO ITALIANO

INFRASTRUTTURE FERROVIARIE STRATEGICHE DEFINITE DALLA LEGGE OBIETTIVO N. 443/01 e s.m.i.

U.O. PROGETTAZIONE INTEGRATA NORD

PROGETTO DEFINITIVO

LINEA AV/AC MILANO - VENEZIA LOTTO FUNZIONALE TRATTA AV/AC VERONA-PADOVA

NODO AV/AC DI VERONA: INGRESSO EST

TRACCIATO FERROVIARIO

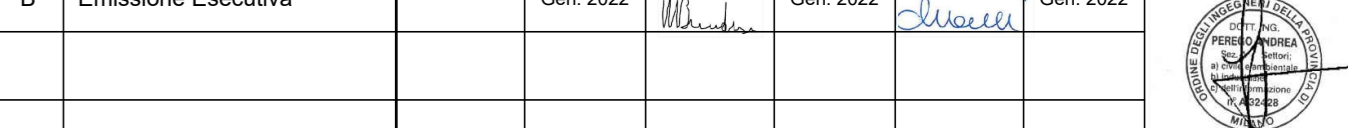
Profilo longitudinale Scalo Cason binario 2 - Tav. 1

SCALA: 1:1000/100

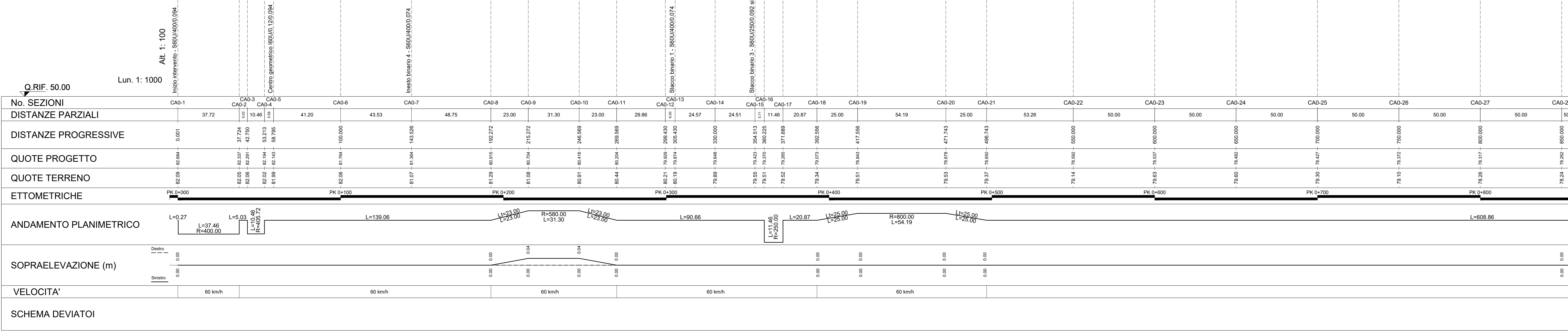
COMMESSA LOTTO FASE ENTE TIPO DOC. OPERA/DISCIPLINA PROGR. REV.

IN1A 20 D 26 F7 IF0100 016 B

Table with columns: Revs., Descrizione, Redatto, Data, Verificato, Data, Approvato, Data, Autorizzato / Data. Rows A and B.



PROGETTO INGRESSO EST SCALO CASON BINARIO 2



Vertical curve data: AN. 1: 100, Lun. 1: 1000, Q.RIF. 50,00. Includes labels for sections CAO-1 through CAO-28.

Table with 28 columns (No. SEZIONI, DISTANZE PARZIALI, DISTANZE PROGRESSIVE, QUOTE PROGETTO, QUOTE TERRENO, ETTOMETRICHE, ANDAMENTO PLANIMETRICO, SOPRAELEVAZIONE (m), VELOCITA', SCHEMA DEVIATOI).