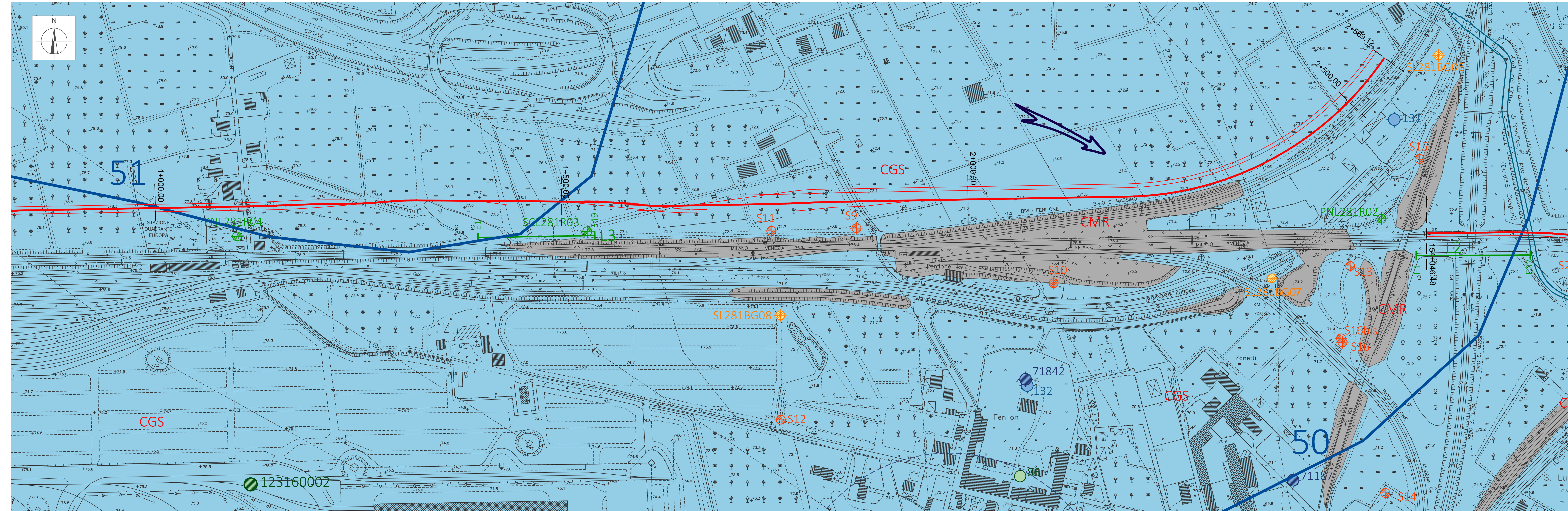
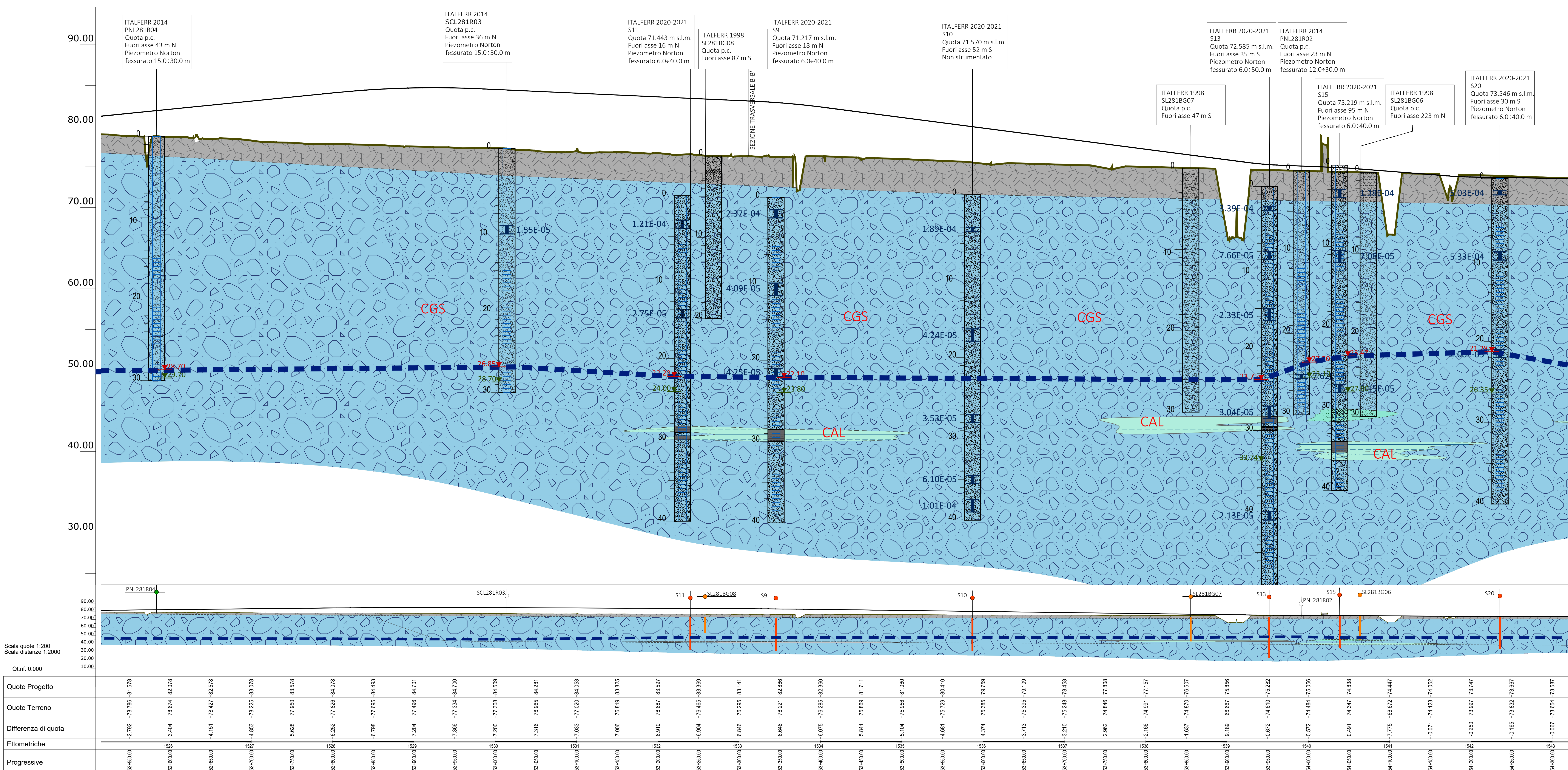


Carta Idrogeologica Scala 1:2000



Profilo idrogeologico Verona Ovest Scala 1:2000/200.

Si segnala che il profilo idrogeologico riportato nella tavola è quello elaborato per l'ingresso Ovest di Verona, le progressive fanno pertanto riferimento a tale tracciato.



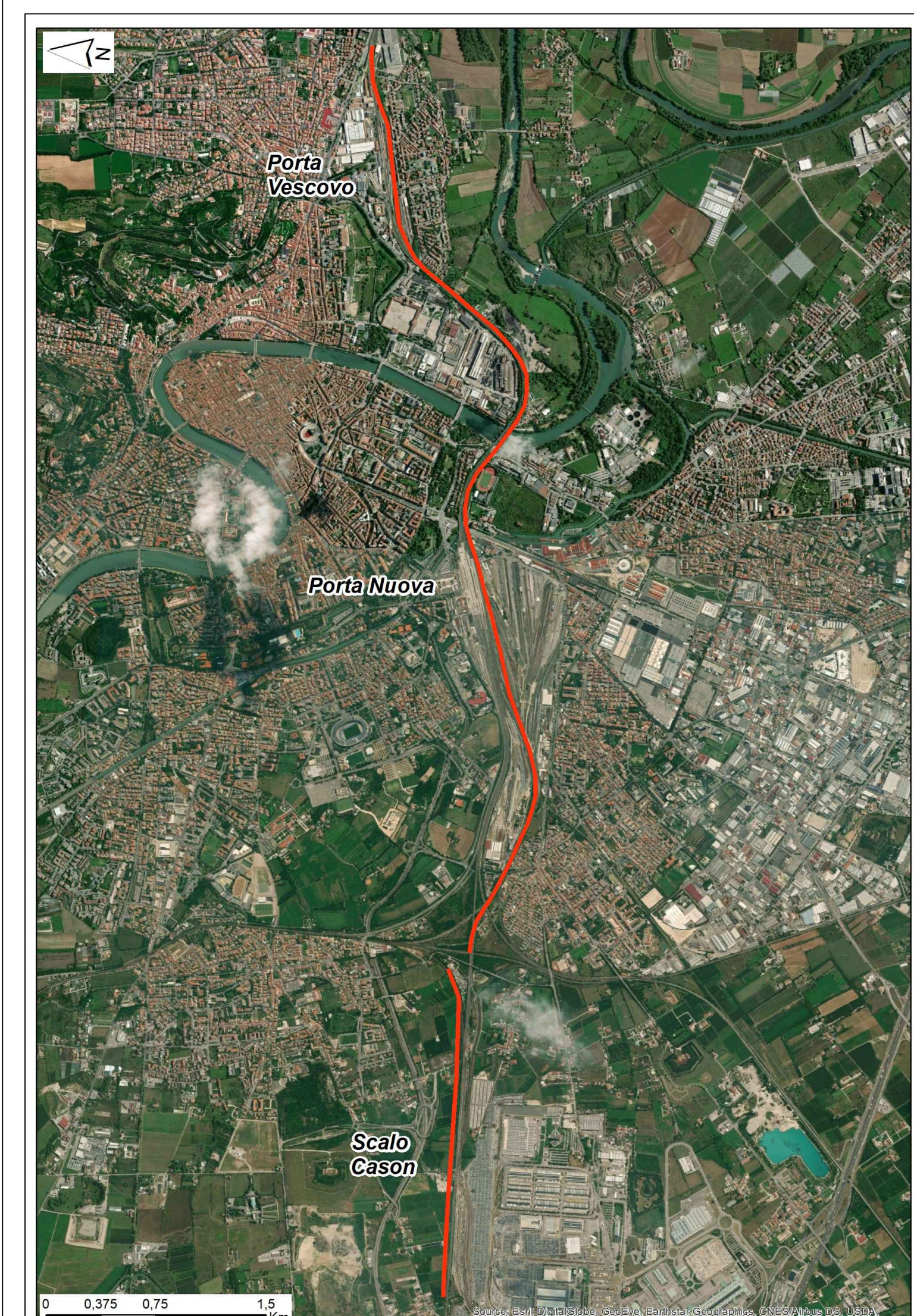
LEGENDA

COMPLESSI DEI DEPOSITI ALLUVIONALI, FLUVIOGLACIALI E DEL RIPIETO ANTROPICO

DESCRIZIONE	UNITÀ GEOLOGICA	TIPO DI PERMEABILITÀ	GRADO DI PERMEABILITÀ (m/s)			
			10 ⁻¹	10 ⁻²	10 ⁻³	10 ⁻⁴
Complesso dei materiali di riporto Materiali di riporto a composizione variabile, prevalentemente ghiaie e sabbie, con matrici sabbiose, sabbioso-argillose e argillose-limoso da scarsa ad abbondante localmente sono presenti lateriti, ciottoli e blocchi; a luoghi si rinvengono passepaggi di sabbie, sabbie limose e limi sabbiosi con locali ghiaie.	R	Permeabile	■	■	■	■
Complesso ghiaioso-sabbioso Ghiaie poligeniche ed eterometriche, da sub-angolose ad arrotondate, in matrici sabbiose, sabbioso-argillose e argillose-limoso da scarsa ad abbondante; talora sono presenti ciottoli e blocchi angolari e sub-angolari e limi di sabbie ghiaiose; a luoghi si rinvengono passepaggi di sabbie, sabbie limose e limi sabbiosi e strutture indistinte a lamiata, con locali ghiaie poligeniche da angolose ad arrotondate e rari blocchi angolari.	AL1 AL2 AL3 AL4	Permeabile	■	■	■	■
Complesso sabbioso-limoso Sabbie, sabbie limose e limi sabbiosi a stratificazioni indistinte o incrociate, con locali ghiaie e ciottoli poligenici, da angolosi ad arrotondati; a luoghi si rinvengono passepaggi di argille, limi argillosi, limi sabbioso-argillosi e sabbie argillose limose a struttura indistinta e debolmente lamiata, con resti vegetali e rari ghiaie e ciottoli poligenici, da angolosi ad arrotondati.	AL1 AL2 AL3 AL4	Permeabile	■	■	■	■
Complesso argilloso-limoso Argille limose e limi argillosi a struttura indistinta o lamiata, a luoghi stratificata, con frequenti intercalazioni di argille limose-sabbiose e limi argillo-sabbiosi; a luoghi si rinvengono passepaggi di sabbie, sabbie limose e limi sabbioso-argillosi e limi di ghiaie poligeniche ed eterometriche, da angolose ad arrotondate; talora sono presenti livelli di torbe e terreni organici, con incise concrezioni a anfratto di ossidazione.	AL1 AL2 AL3 AL4	Impermeabile	■	■	■	■

Simbologia

- Elementi idrografici: Corso d'acqua o canale
- Elementi strutturali e tettonici: Limite stratigrafico, a trapezoo se presunto
- Forme poligeniche: Orlo di scarpata di erosione fluviale o di terrazzo di altezza minore di 5 metri; Orlo di scarpata di erosione fluviale o di terrazzo di altezza compresa fra 5 e 10 metri; Orlo di scarpata di erosione fluviale o di terrazzo di altezza maggiore di 10 metri
- Forme antropiche e manufatti: Riperto antropico: rilevato ferroviario e/o stradale
- POZZI E SONDAGGI: POZZI - COMUNE DI VERONA: Pozzi PAT - Piano di Assetto del Territorio; Pozzi con misura piezometrica; POZZI E INDAGINI GEODINAMICHE - REGIONE VENETO: descrizioni litologiche di pozzi per acque e sondaggi stratigrafici a carotaggio continuo disponibili presso le banche dati della Regione Veneto; POZZI - ACQUE VERONESI: Pozzi ad uso acquedottistico; Limite di rispetto delle opere di presa (200 m dai pozzi ad uso acquedottistico); POZZI DA RILEVAMENTO ENSER 2021: Pozzi ritrovati in campagna durante le attività di censimento pozzi svolte da Enser Srl
- Simbologia convenzionale: Tracce in pianta delle sezioni trasversali
- INDAGINI: Simbologia: Sondaggio a carotaggio continuo non attrezzato; Sondaggio a carotaggio continuo attrezzato con piezometro; Sondaggio a carotaggio continuo attrezzato per sonda in foro; Campagna geognostica Italferr 2020-2021 Verona Ovest; Campagna geognostica Italferr 2021 Verona Est; Campagna geognostica Italferr 2019; Campagna geognostica Italferr 2016; Campagna geognostica Italferr 2014; Campagna geognostica Italferr 2003; Campagna geognostica Italferr 1998
- Simbologia convenzionale indagini: Litofaci indagini in profilo; Sigla; Litofacies; INDAGINI GEODINAMICHE: Sondaggi stratigrafici a carotaggio continuo.
- PIEZOMETRIA: Livello piezometrico elaborato sulla base delle misure massime da novembre 2020 a novembre 2021. L'anomalia rilevata nei sondaggi S5 ed S7 (Campagna Italferr 2020-2021) nell'aprile 2021 non è stata rappresentata graficamente nel profilo.
- Simbologia convenzionale: Piano del ferro



COMMITTENTE: **RFI** RETE FERROVIARIA ITALIANA GRUPPO FERROVIE DELLO STATO ITALIANO

PROGETTAZIONE: **ITALFERR** GRUPPO FERROVIE DELLO STATO ITALIANO

INFRASTRUTTURE FERROVIARIE STRATEGICHE DEFINITE DALLA LEGGE OBIETTIVO N. 443/01 e s.m.i.

CUP: J14D20000010001

U.O. GEOLOGIA TECNICA, DELL'AMBIENTE E DEL TERRITORIO

PROGETTO DEFINITIVO

LINEA AV/AC MILANO - VENEZIA LOTTO FUNZIONALE TRATTA AV/AC VERONA-PADOVA

NODO AV/AC DI VERONA: INGRESSO EST

GEOLOGIA ED IDROGEOLOGIA CARTA IDROGEOLOGICA E PROFILO IDROGEOLOGICO - Scala CASON TAV. 2/2

SCALA: 1:2.000 (1:2.000/200)

Rev.	Descrizione	Redatto	Data	Verificato	Data	Approvato	Data	Autore/Disegnato
A	Emissione definitiva	[Firma]	02/09/2021	[Firma]	02/09/2021	[Firma]	02/09/2021	[Firma]

File: IN1A 20 D 89 NE GE0202 007 A.dwg n. Elab.: