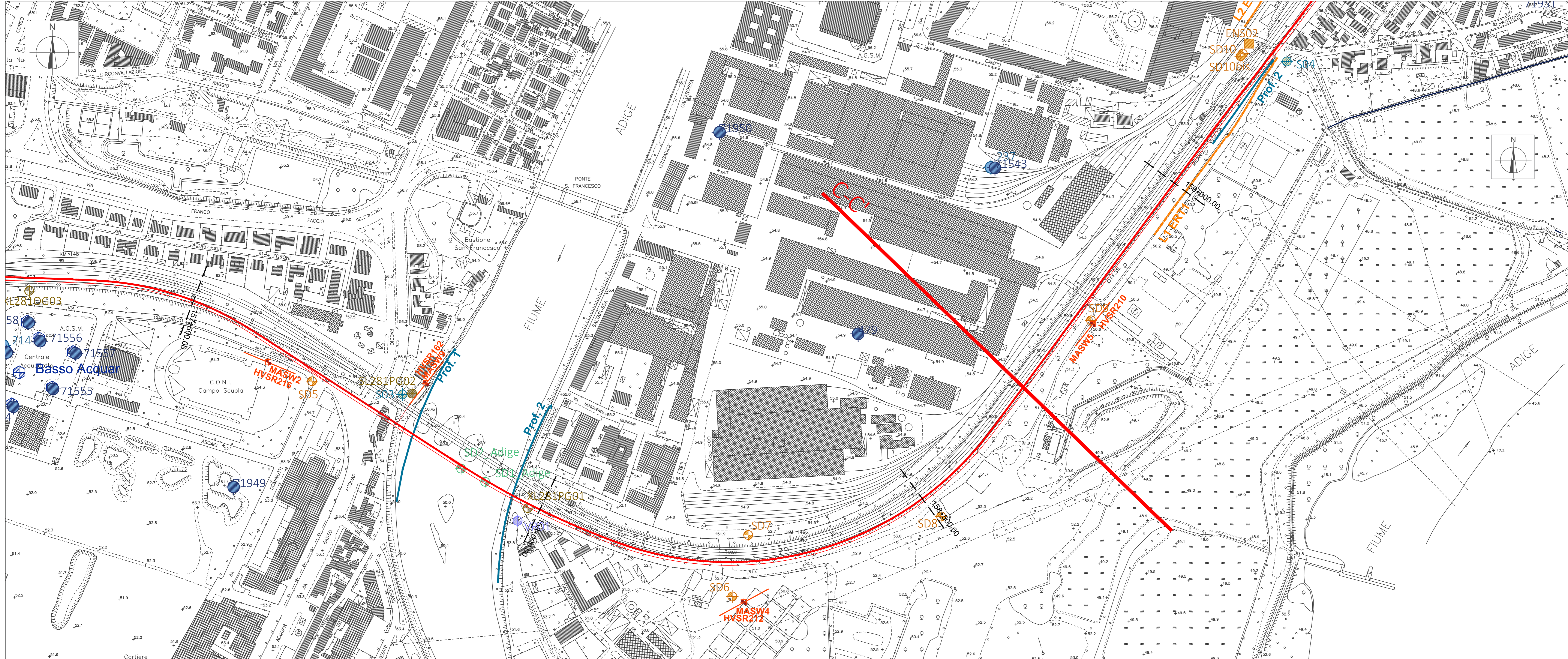
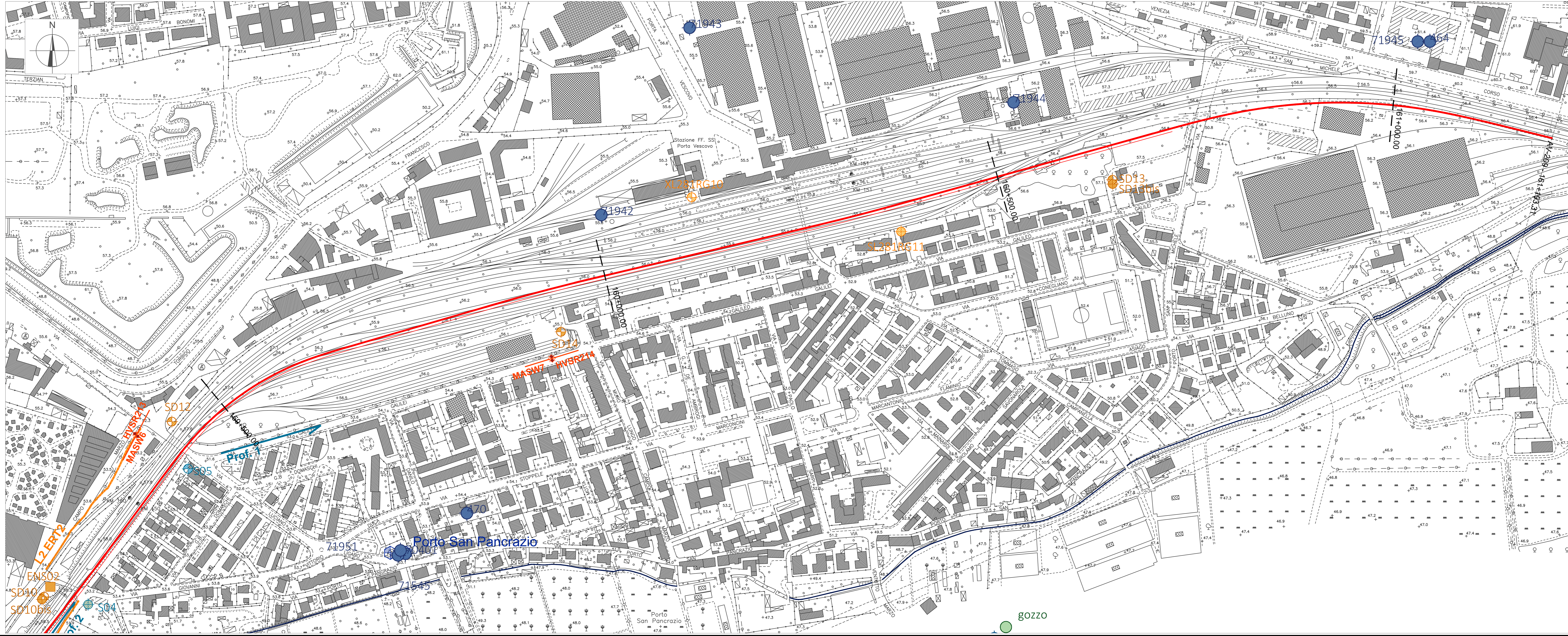


Carta Ubicazione Indagini 1:2000



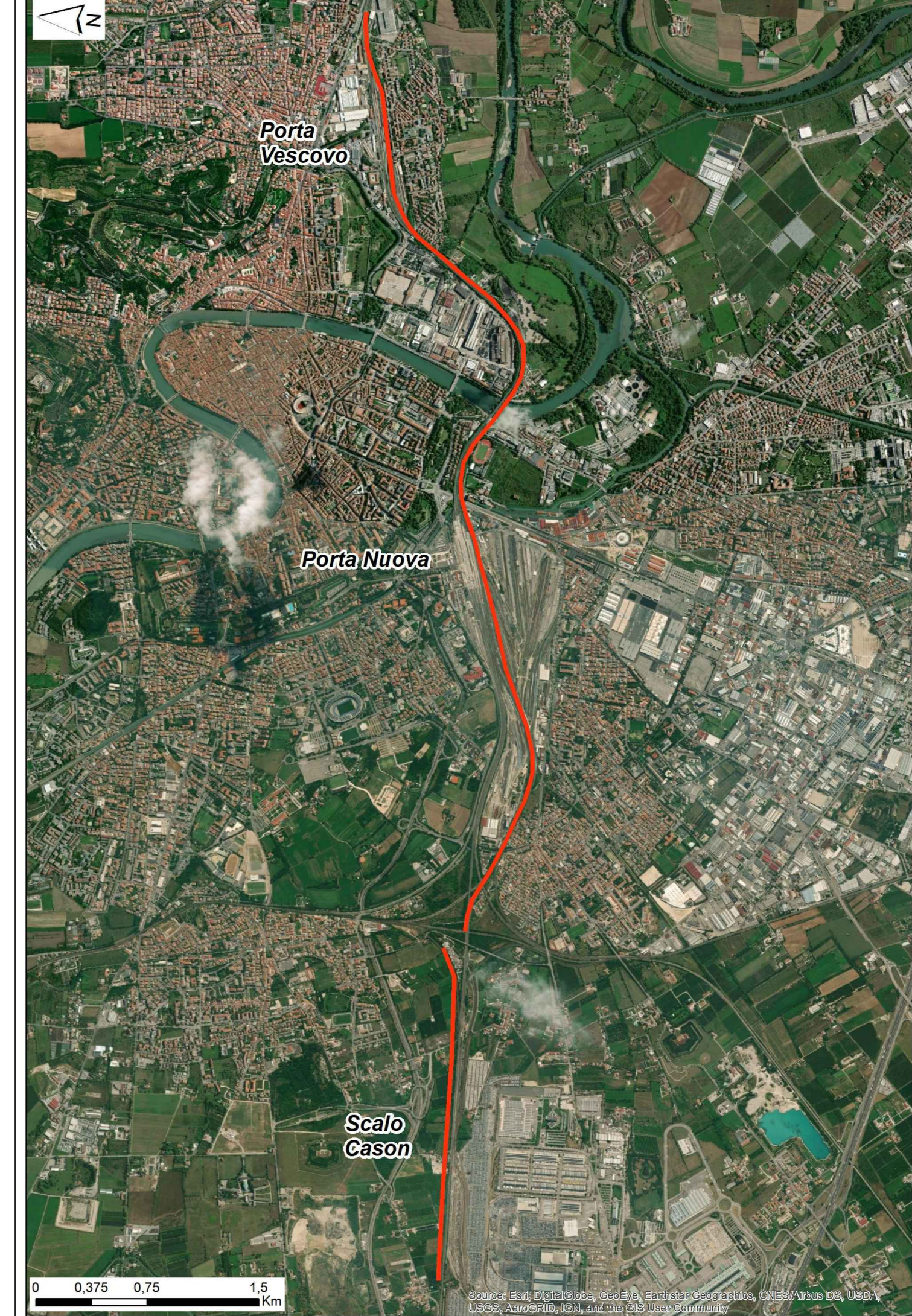
Carta Ubicazione Indagini 1:2000



INDAGINI			
Simbologia	Descrizione	Simbologia	Campagna Indagini
	Sondaggio a carotaggio continuo non attrezzato		Campagna geognostica Italferr 2020-2021 Verona Ovest
	Sondaggio a carotaggio continuo attrezzato con piezometro		Campagna geognostica Italferr 2021 Verona Est
	Sondaggio a carotaggio continuo attrezzato per sismica in foro		Campagna geognostica Italferr 2019
	Stendimenti tomografici elettrici		Campagna geognostica Italferr 2016
	MASW		Campagna geognostica Italferr 2014
	HVSr		Campagna geognostica Italferr 2003
	HVSr		Campagna geognostica Italferr 1998

- SIMBOLOGIA POZZI E SONDAGGI**
- POZZI - COMUNE DI VERONA
 - Pozzi PAT - Piano di Assetto del Territorio
 - Pozzi con misura piezometrica
 - POZZI E INDAGINI GEONOSTICHE - REGIONE VENETO
 - Pozzi
 - Sondaggi
 - POZZI - ACQUE VERONESI
 - Pozzi ad uso acquedottistico
 - POZZI DA RILEVAMENTO ENSER 2021
 - Pozzi ritrovati in campagna durante le attività di censimento pozzi svolte da Enser Srl

SIMBOLOGIA CONVENZIONALE
Tracce in pianta delle sezioni trasversali



COMMITTENTE: RFI - RETE FERROVIARIA ITALIANA - GRUPPO FERROVIE DELLO STATO ITALIANO

PROGETTAZIONE: ITAFERR - GRUPPO INNOVARE DELLO STRATEGICO

INFRASTRUTTURE FERROVIARIE STRATEGICHE DEFINITE
DALLA LEGGE OBIETTIVO N. 443/01 e s.m.i.

CUP: J1402000010001

U.O. GEOLOGIA TECNICA, DELL'AMBIENTE E DEL TERRITORIO

PROGETTO DEFINITIVO

LINEA AV/AC MILANO - VENEZIA
LOTTO FUNZIONALE TRATTA AV/AC VERONA-PADOVA

NODO AV/AC DI VERONA: INGRESSO EST

GEOLOGIA ED IDROGEOLOGIA
CARTA UBICAZIONE INDAGINI
TAV. 2/2

SCALA: 1:2.000 / 1:2.000/200

COMMESSA	LOTTO	FASE	ENTE	TIPO DOC.	OPER./DISCIPLINA	PROGR.	REV.
IN1A	20	D	69	N6	GE0005	002	A

Rev.	Descrizione	Redatto	Data	Verificato	Data	Approvato	Data	Autorizzato Data
A	Emissione definitiva	F. Corradi	06/2021	M. Scattol	06/2021	C. Mazzoni	06/2021	14/06/2021

File: IN1A_20 D 69 N6 GE0005_002 A.dwg (n. Elab.: