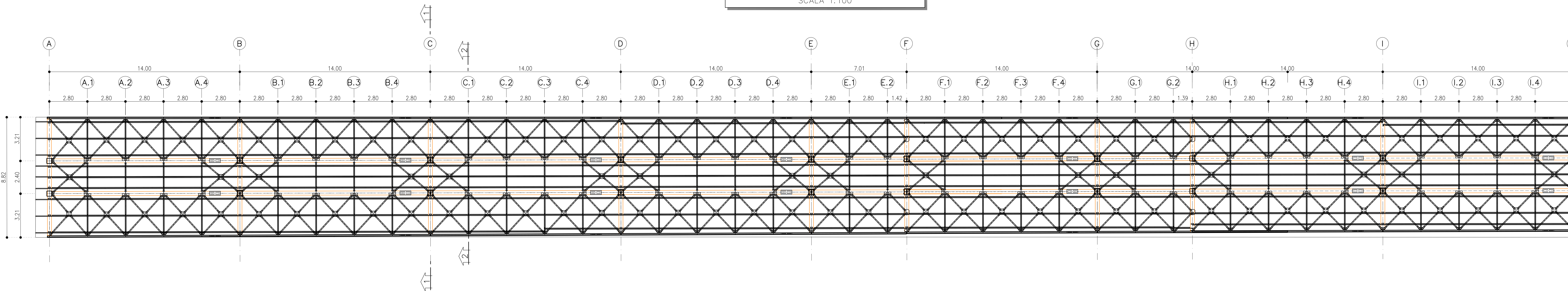
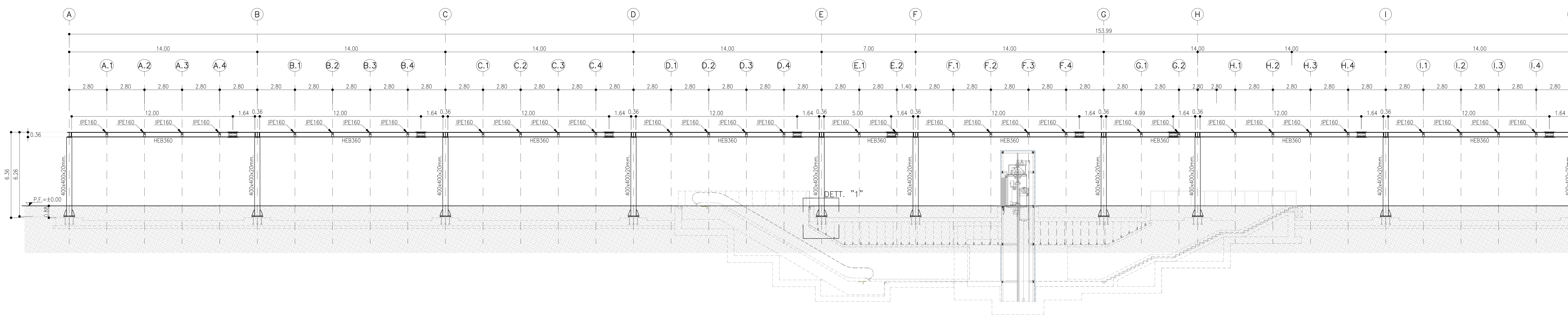


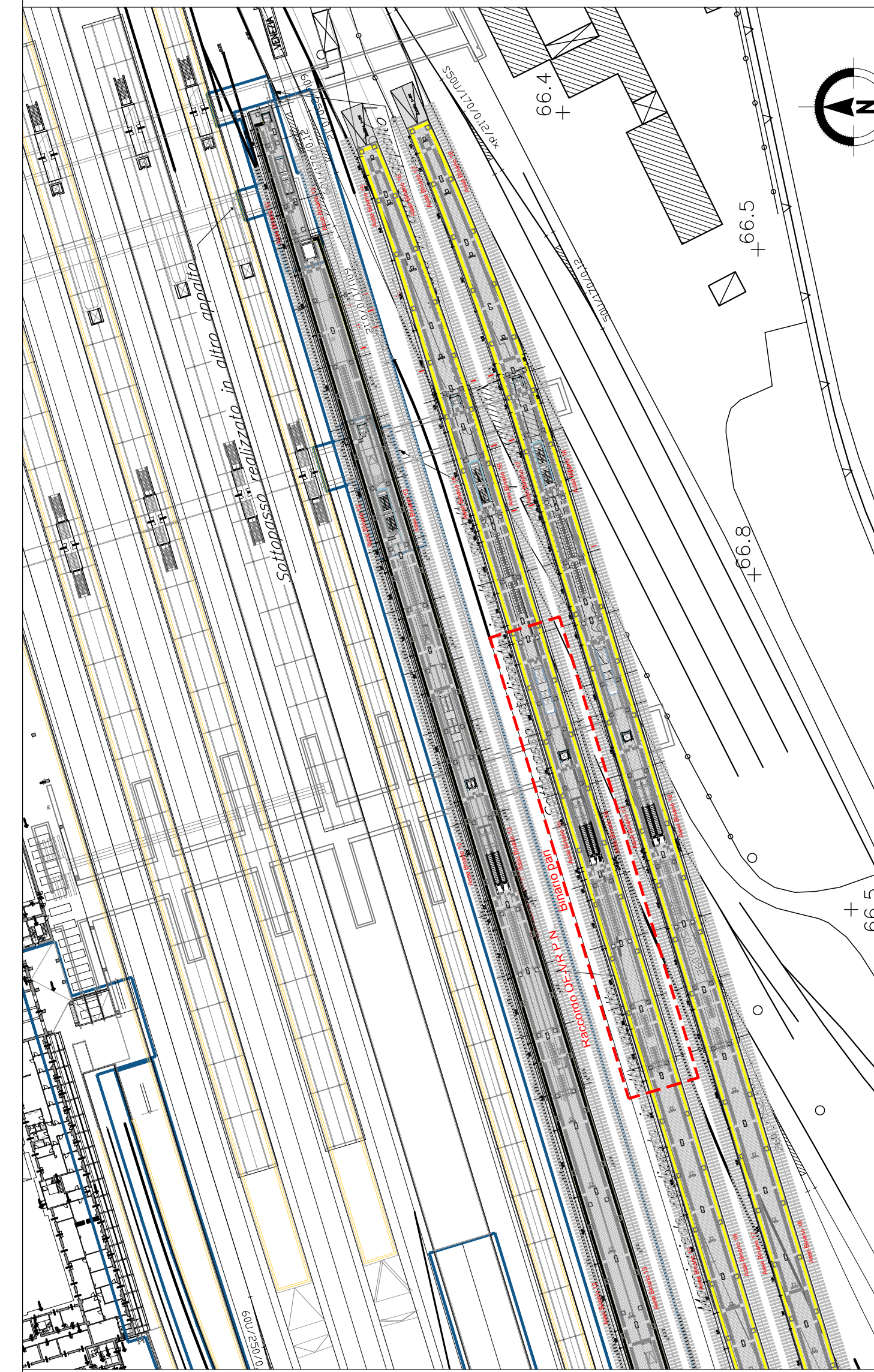
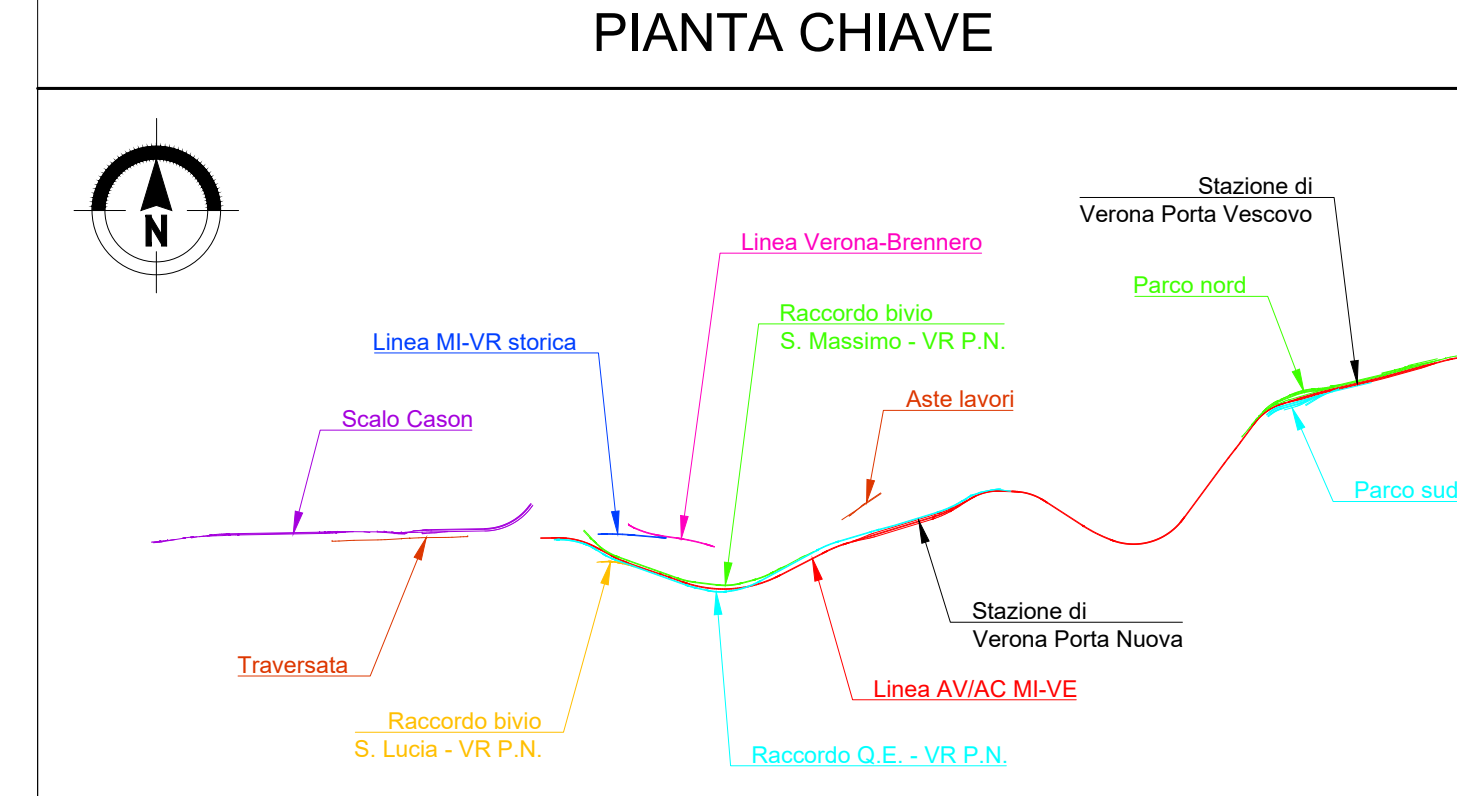
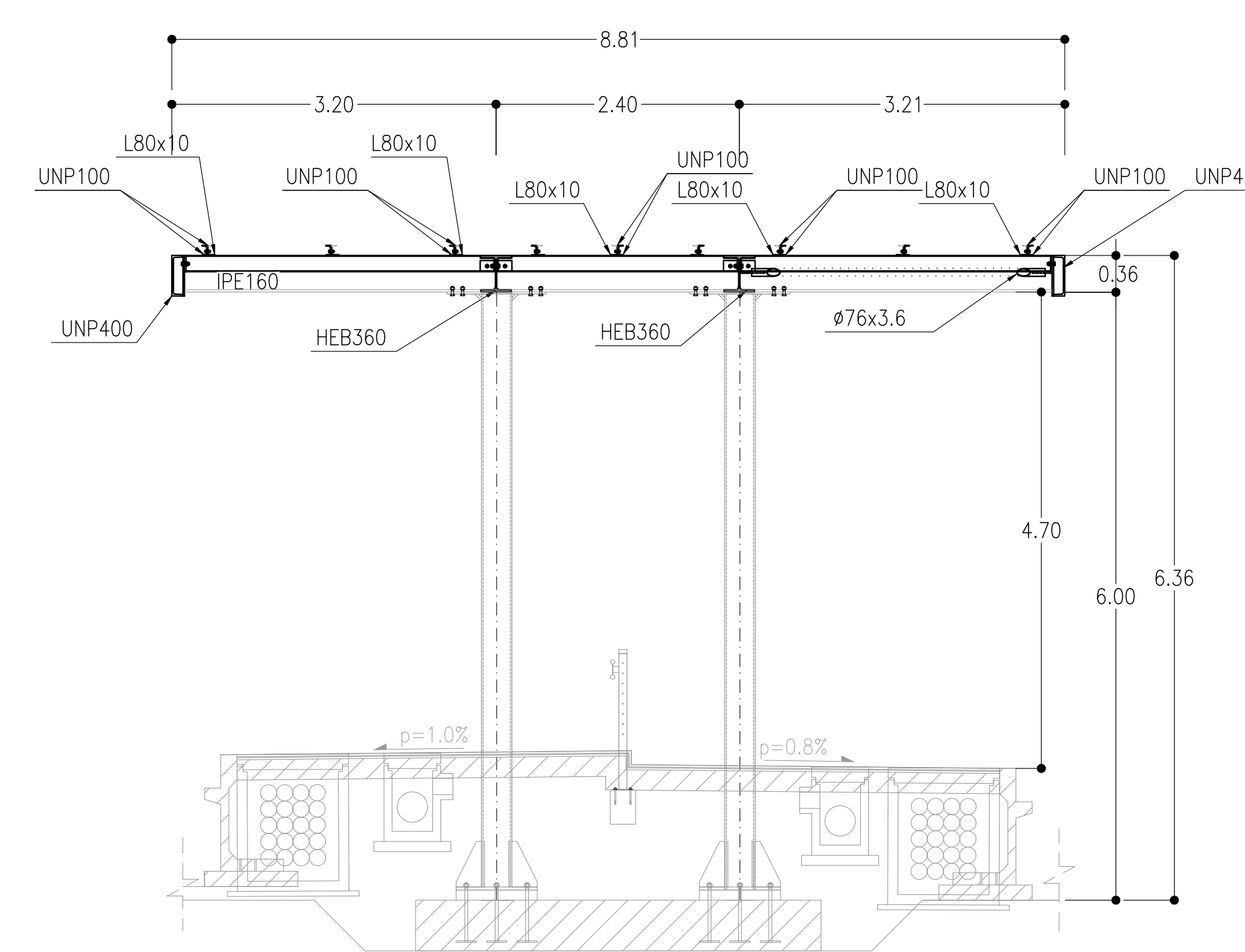
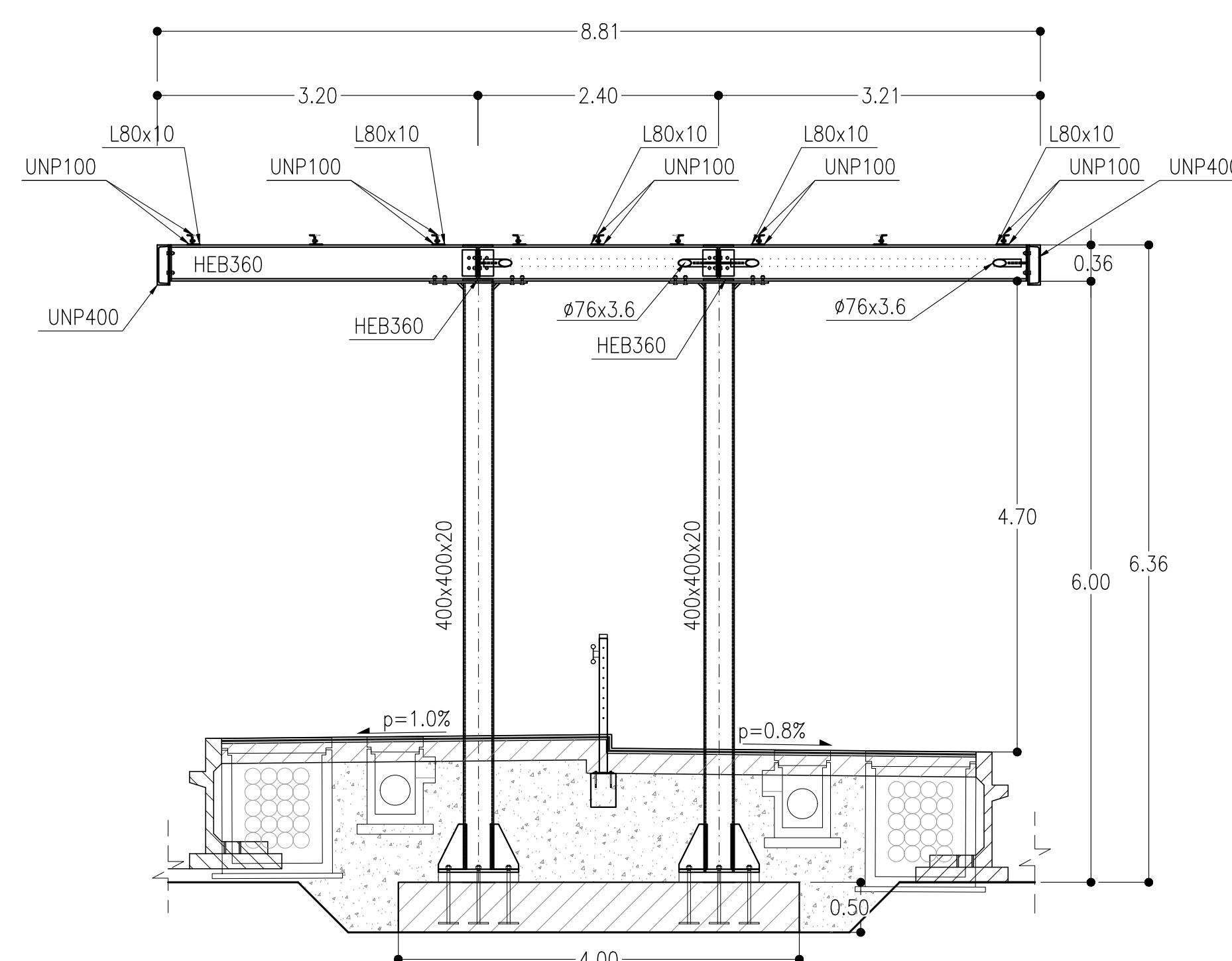
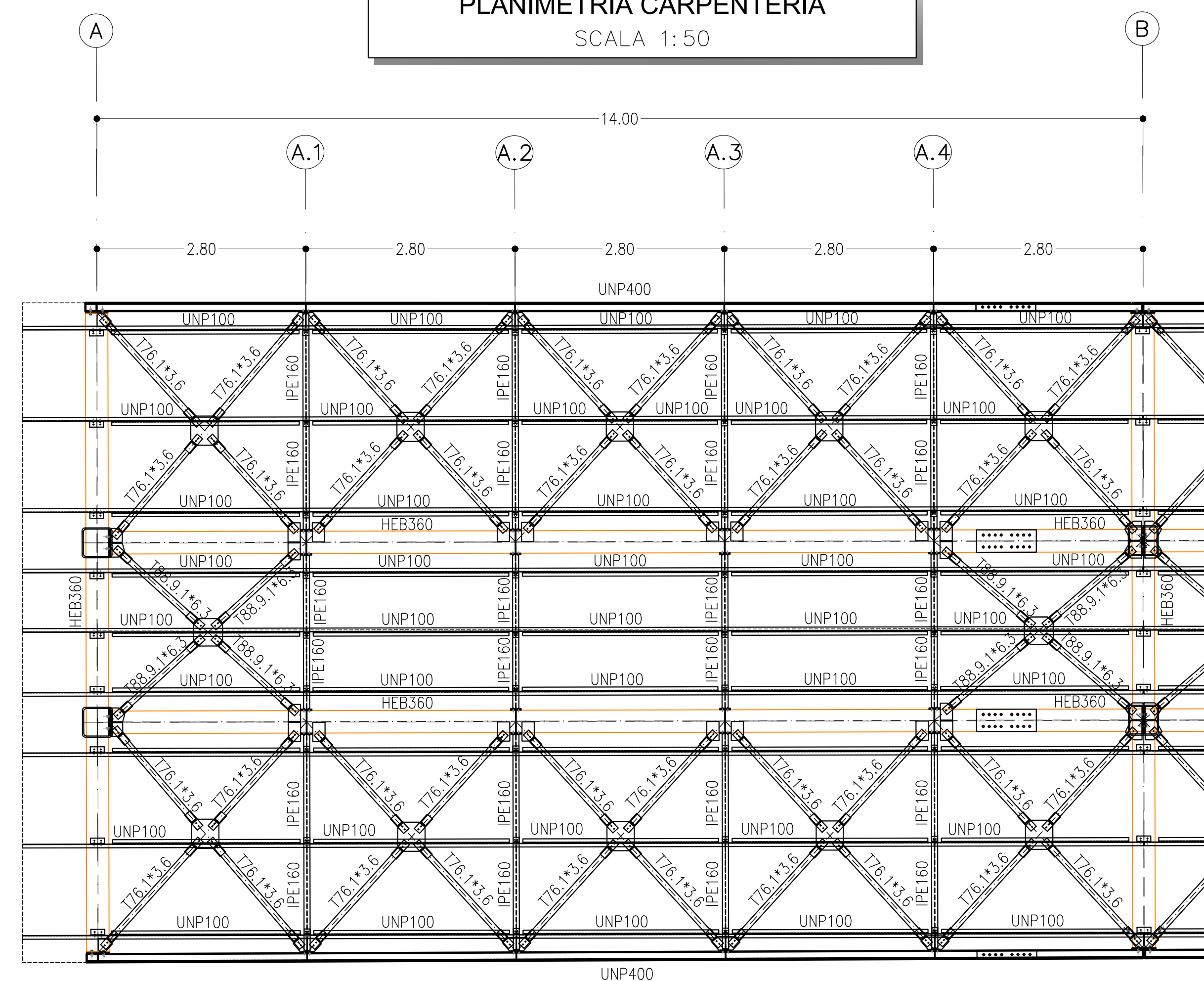
PLANIMETRIA
SCALA 1:100



PROFILO LONGITUDINALE
SCALA 1:100



PLANIMETRIA CARPENTERIA
SCALA 1:50



NOTE

- EVENTUALI DIFFERENZE TRA LE MISURE DI QUOTE TOTALI E LA SOMMATORIA DELLE MISURE DI QUOTE PARZIALI SONO DOVUTE AD ARROTONDAMENTI AUTOMATICI
- PER LE CARATTERISTICHE DEI MATERIALI E NOTE DI CARATTERE GENERALE SI RIMANDA ALL'ELABORATO SPECIFICO DI RIFERIMENTO INT010D26T0C000001A

COMMITTENTE:
RFI
R.F.E. FERROVIARIA ITALIANA
GRUPPO FERROVIE DELLO STATO ITALIANE

PROGETTAZIONE:
ITALFERR
GRUPPO FERROVIE DELLO STATO ITALIANE

INFRASTRUTTURE FERROVIARIE STRATEGICHE DEFINITE DALLA LEGGE OGGETTIVO N. 443/01 e s.m.i

U.O. PROGETTAZIONE INTEGRATA NORD

PROGETTO DEFINITIVO

LINEA AVIAC MILANO - VENEZIA
LOTTO FUNZIONALE TRATTA AVIAC BRESCIA EST - VERONA

NODO AVIAC DI VERONA: INGRESSO OVEST

FV01 - NUOVO MARCIAPIEDE TRA BINARIO 15 E 16
CARPENTERIA PARTE IN ELEVAZIONE
PENSILINA - TAV. 1/2

SCALA:
VARIE

COMMESSA	LOTTO	FASE	ENTE	TIPO DOC.	OPERA/DISCIPLINA	PROGR.	REV.
IN11A	20	D	26	BZ	FV010C	001	A

Rev.	Descrizione	Redatto	Data	Verificato	Data	Approvato	Data	Autorizzato / Data
A	EMMISSIONE ESECUTIVA	P. Cusato	Gen 2022	M. Tosi	Gen 2022	C. Malinotti	Gen 2021	A. Pirogno 16/01/2022

File: INTA00262FV010C001A.dwg