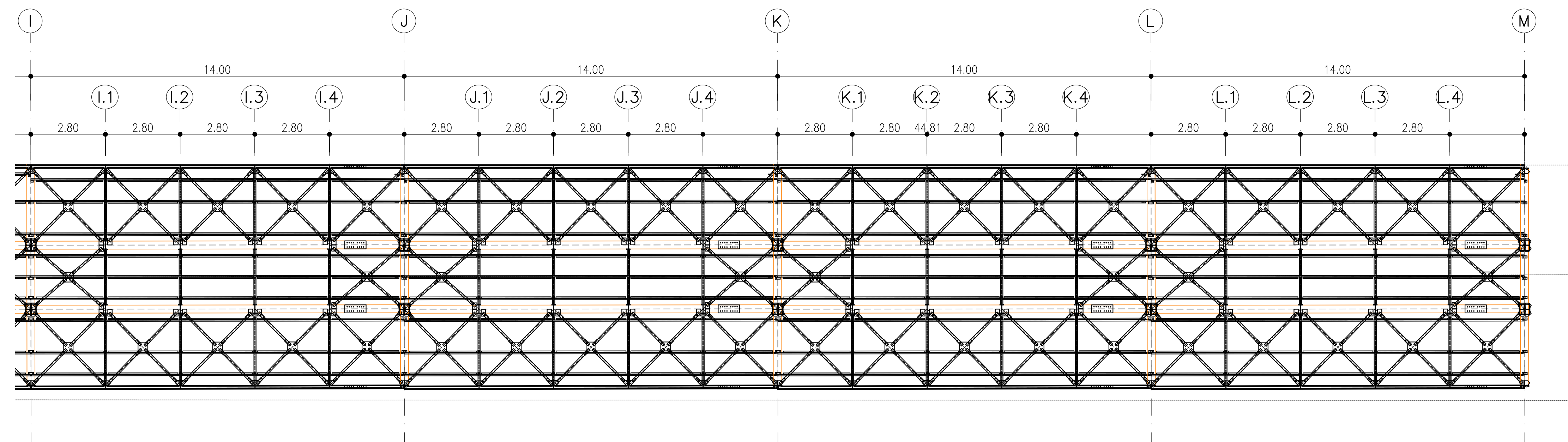
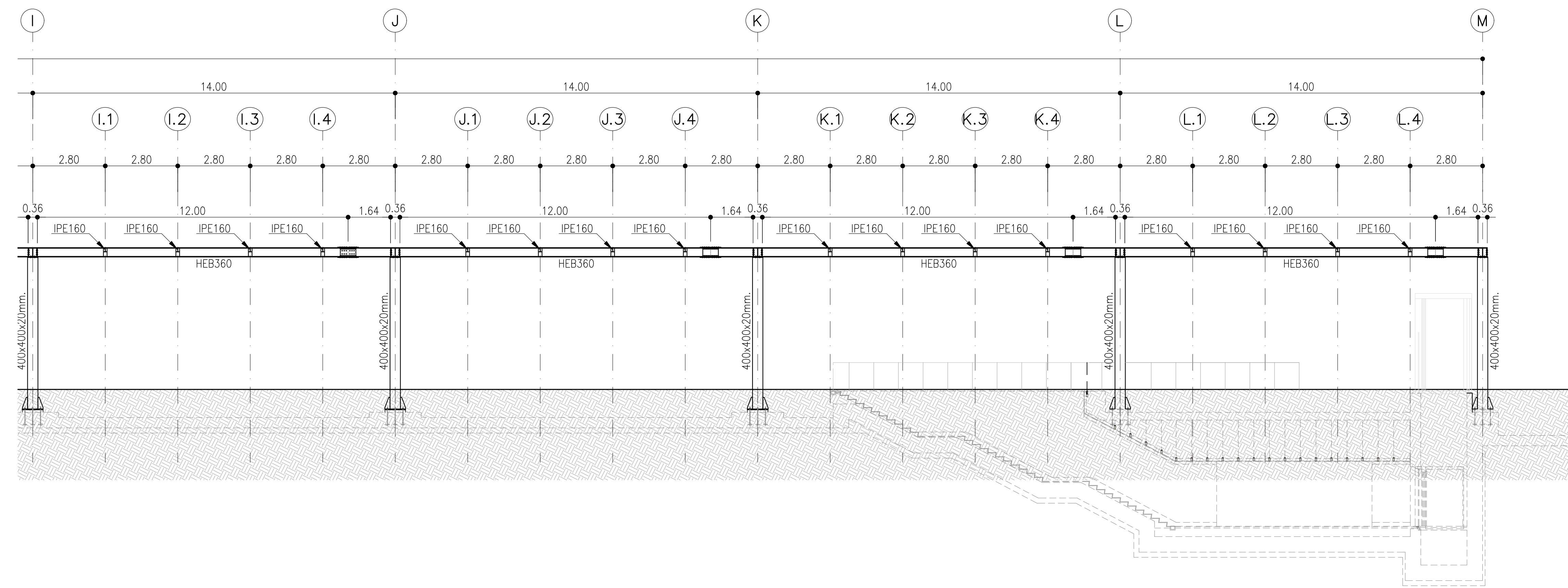


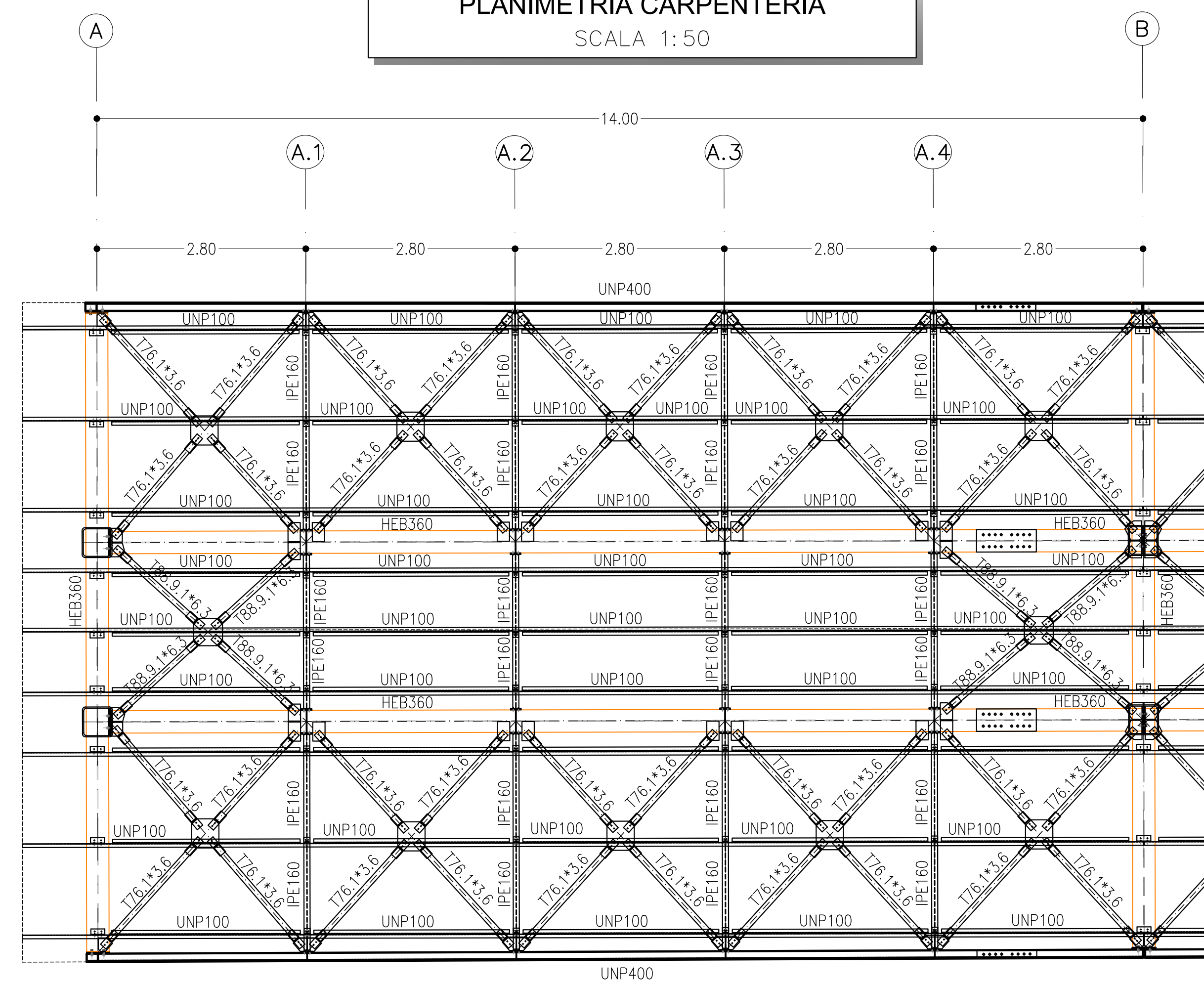
PLANIMETRIA
SCALA 1:100



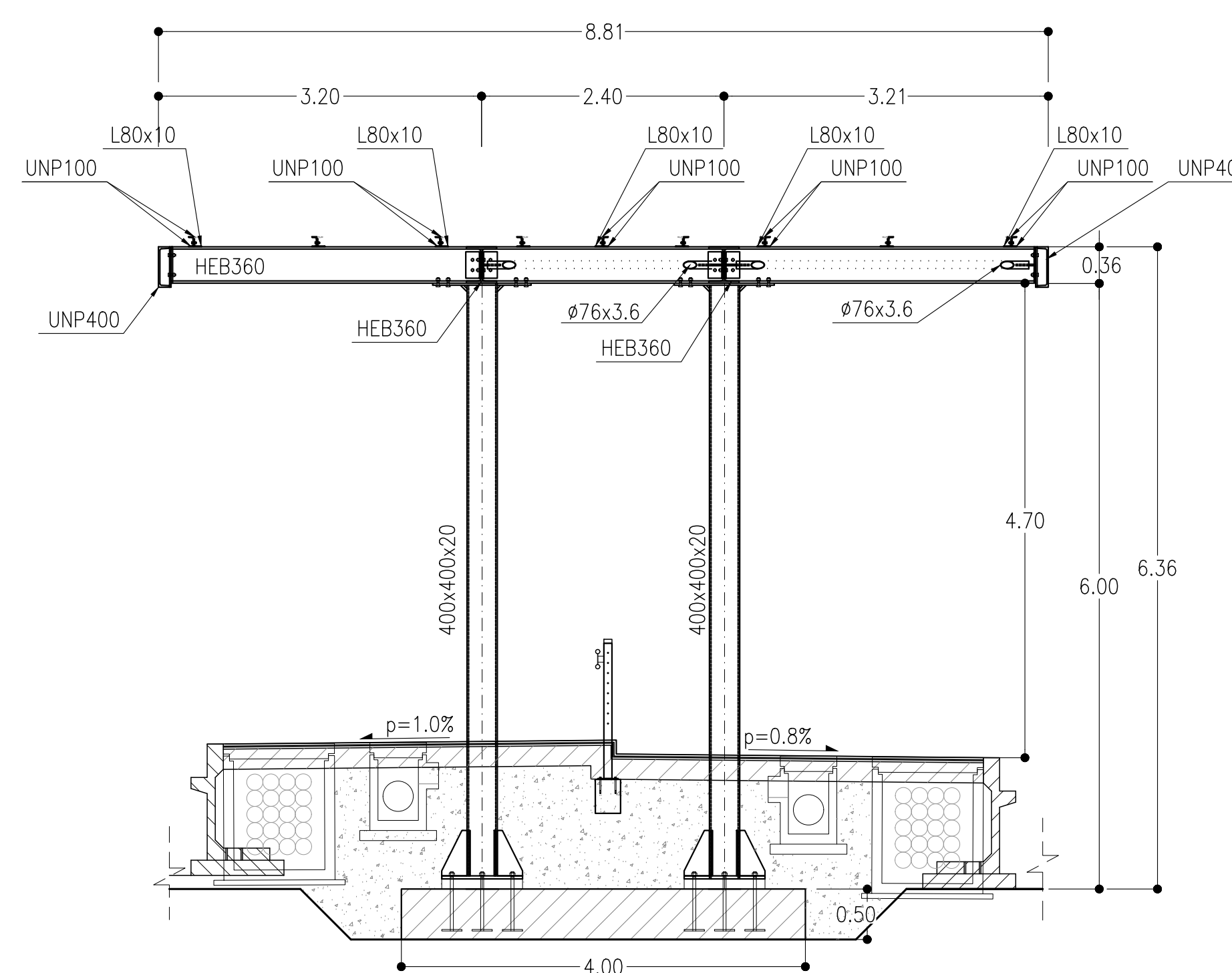
PROFILO LONGITUDINALE
SCALA 1:100



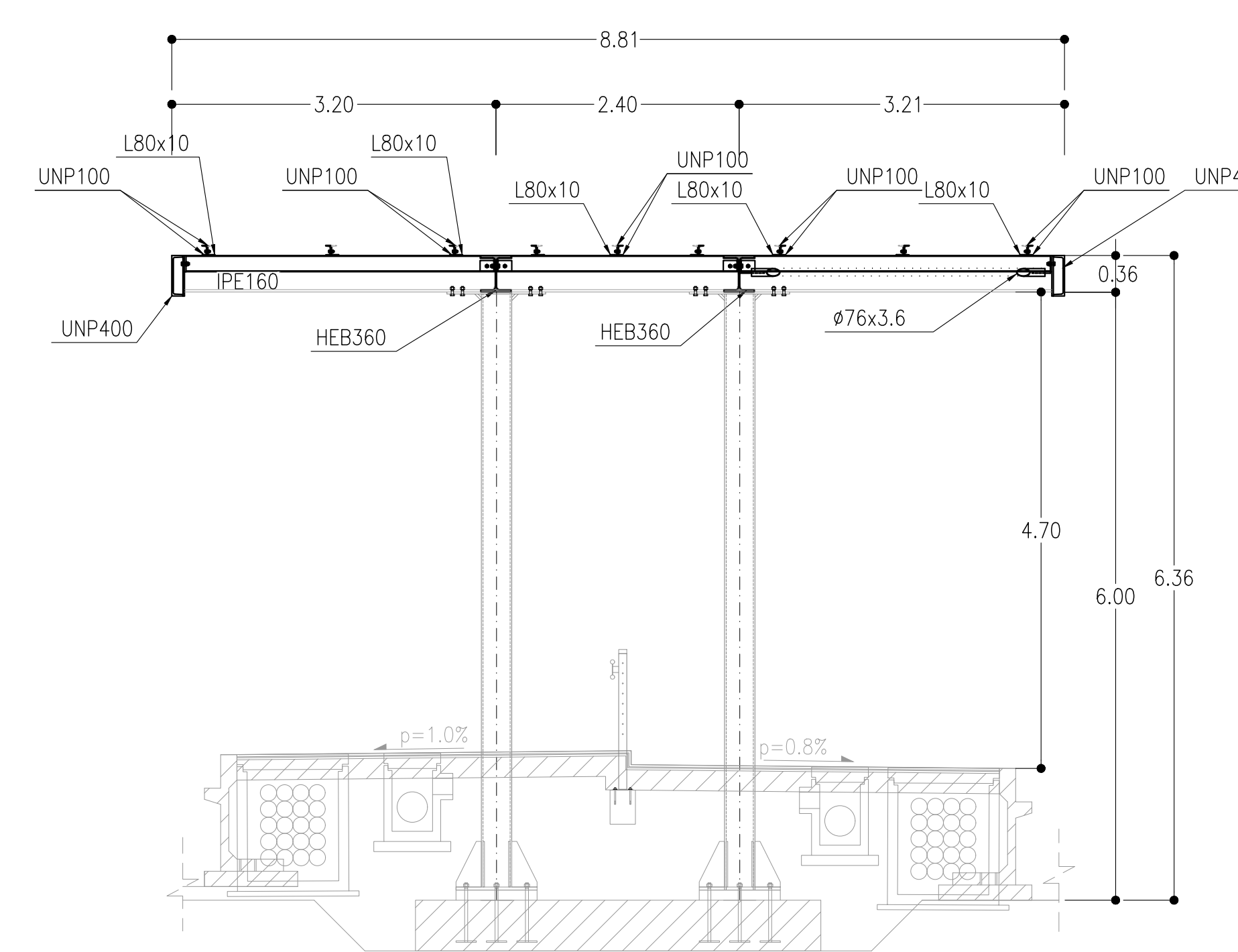
PLANIMETRIA CARPENTERIA
SCALA 1:50



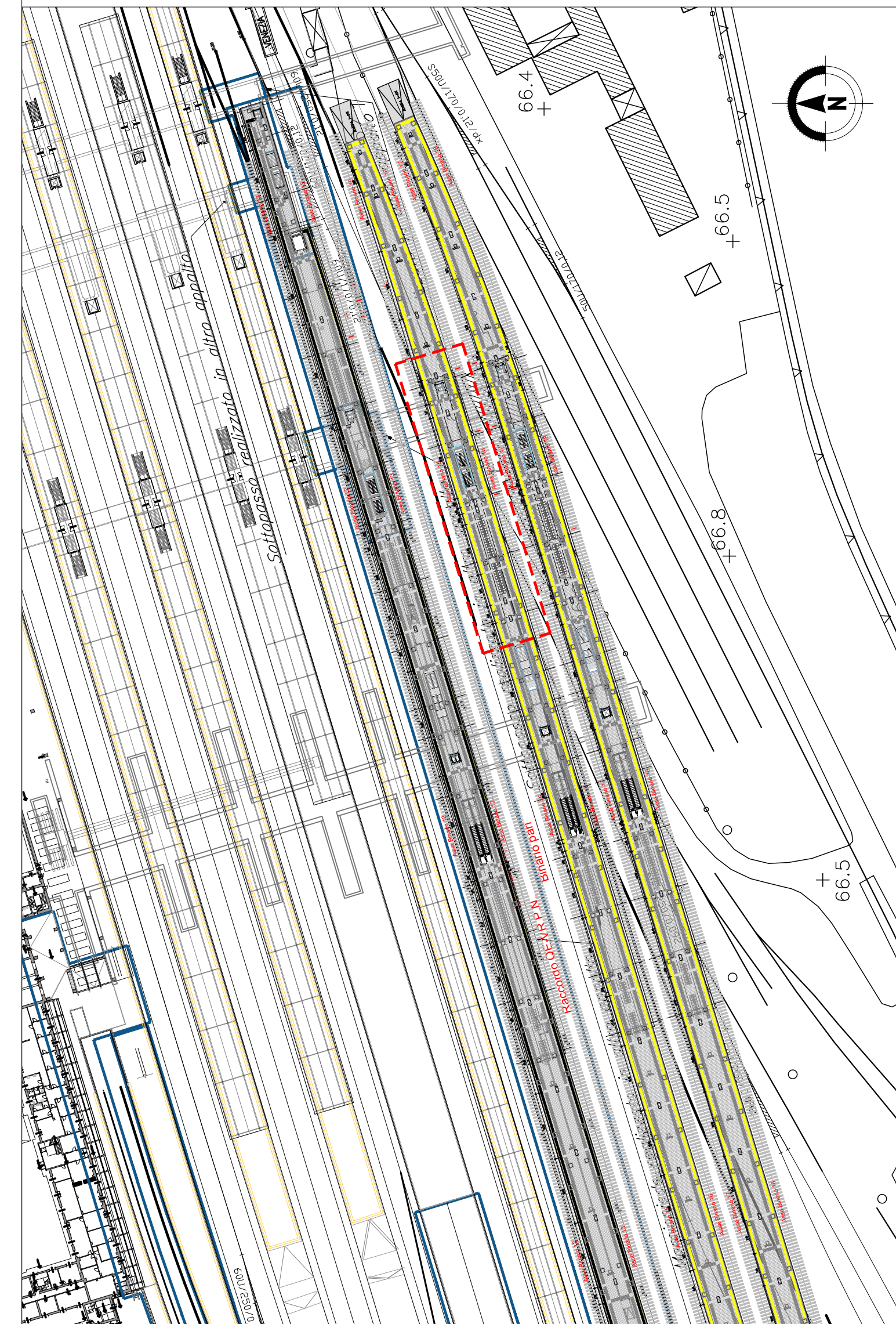
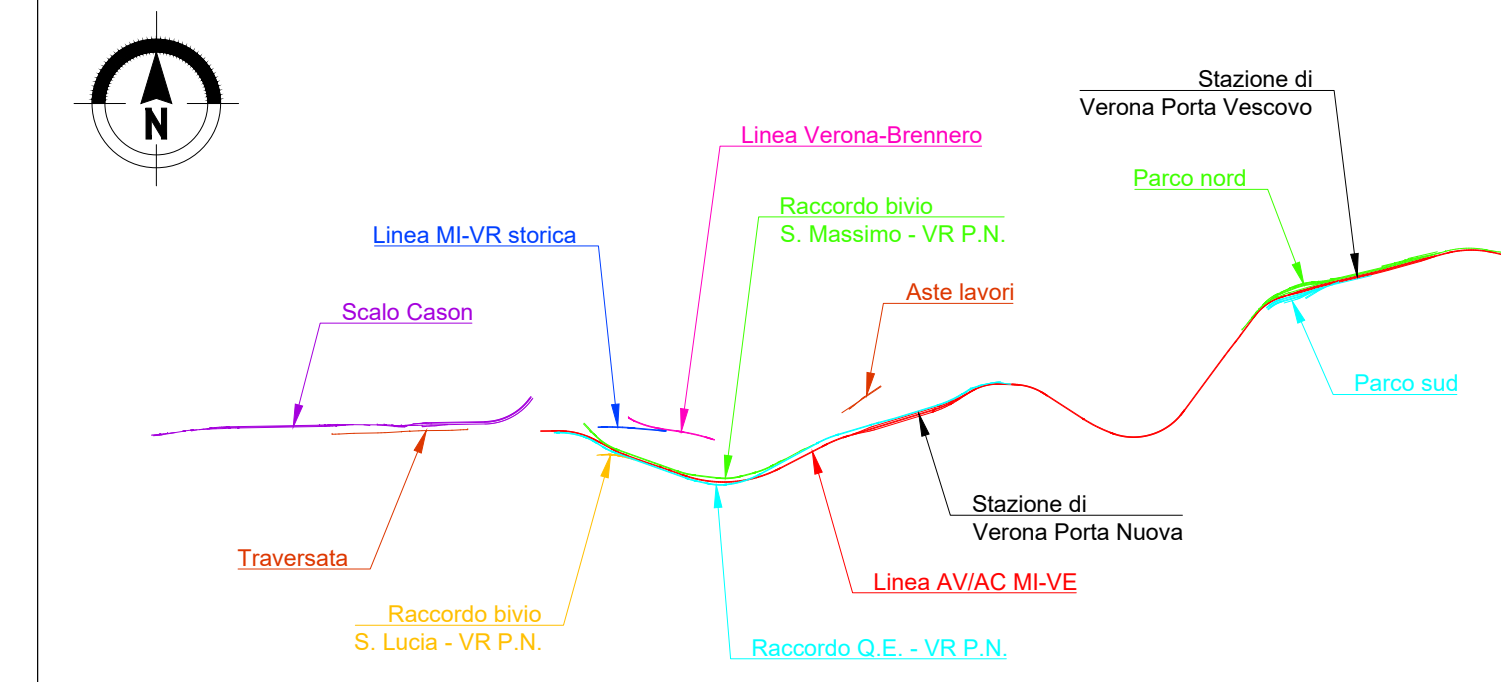
SEZIONE 1-1
SCALA 1:50



SEZIONE 2-2
SCALA 1:50



PIANTA CHIAVE



NOTE

- EVENTUALI DIFFERENZE TRA LE MISURE DI QUOTE TOTALI E LA SOMMATORIA DELLE MISURE DI QUOTE PARZIALI SONO DOVUTE AD ARROTONDAMENTI AUTOMATICI
- PER LE CARATTERISTICHE DEI MATERIALI E NOTE DI CARATTERE GENERALE SI RIMANDA ALL'ELABORATO SPECIFICO DI RIFERIMENTO INT010D26TTOC000001A

COMMITTENTE:



PROGETTAZIONE:



INFRASTRUTTURE FERROVIARIE STRATEGICHE DEFINITE DALLA LEGGE OGGETTIVO N. 443/01 e s.m.i

CUP: J14H200044001

U.O. PROGETTAZIONE INTEGRATA NORD

PROGETTO DEFINITIVO

LINEA AVIAC MILANO - VERONIA

LOTTO FUNZIONALE TRATTA AVIAC BRESCIA EST - VERONA

NODO AVIAC DI VERONA: INGRESSO OVEST

FV01 - NUOVO MARCIAPIEDE TRA BINARIO 15 E 16

CARPENTERIA PARTE IN ELEVAZIONE
PENSILINA - TAV. 2/2

SCALA:

VARIE

COMMESSA LOTTO FASE ENTE TIPO DOC. OPERA/DISCIPLINA PROGR. REV.

IN11A 20 D 26 BZ FV010C 002 A

Rev. Descrizione Redatto Data Verificato Data Approvato Data Autorizzato / Data

A EMISSIONE ESECUTIVA P. Cusani Gen 2022 G. Pini Gen 2022 G. Cusani Gen 2022 A. Pini

File: IN1A200262FV010C002A.dwg n. Ediz.