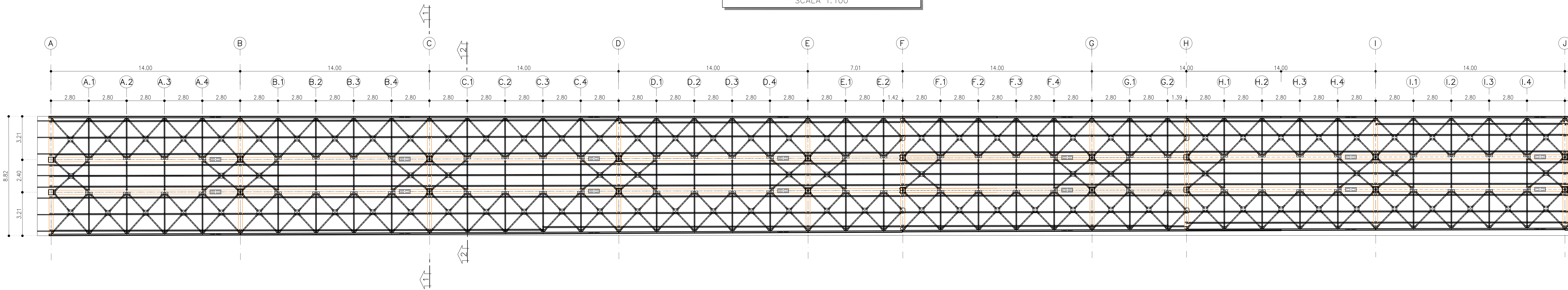
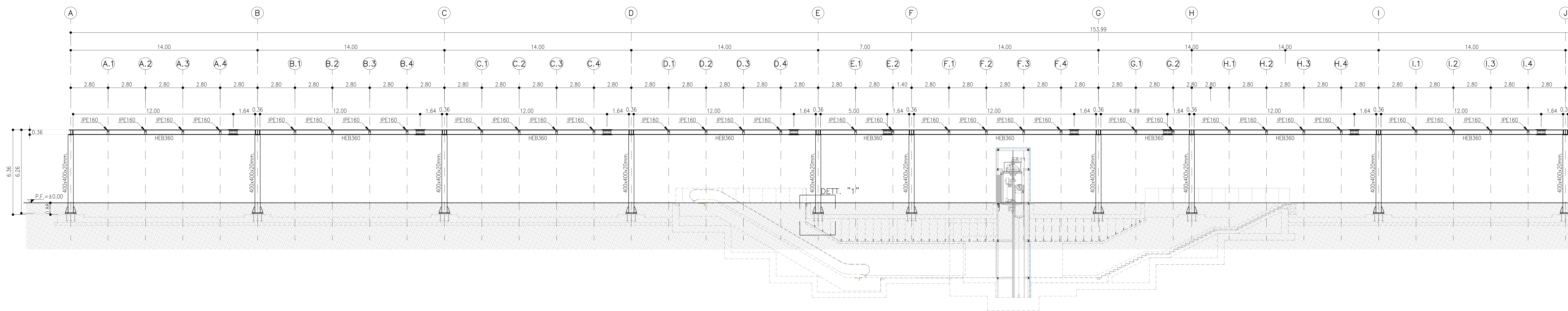


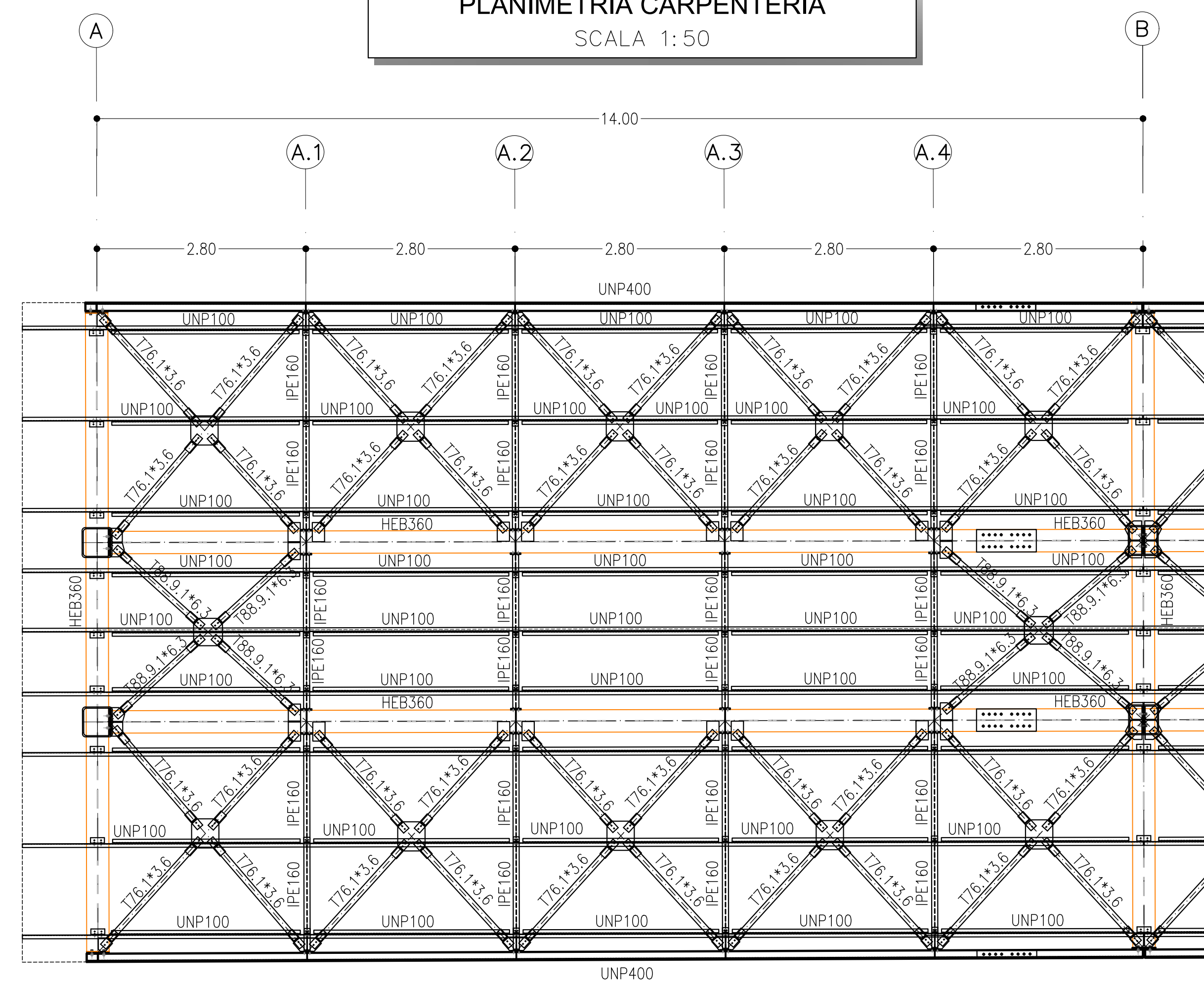
PLANIMETRIA  
SCALA 1:100



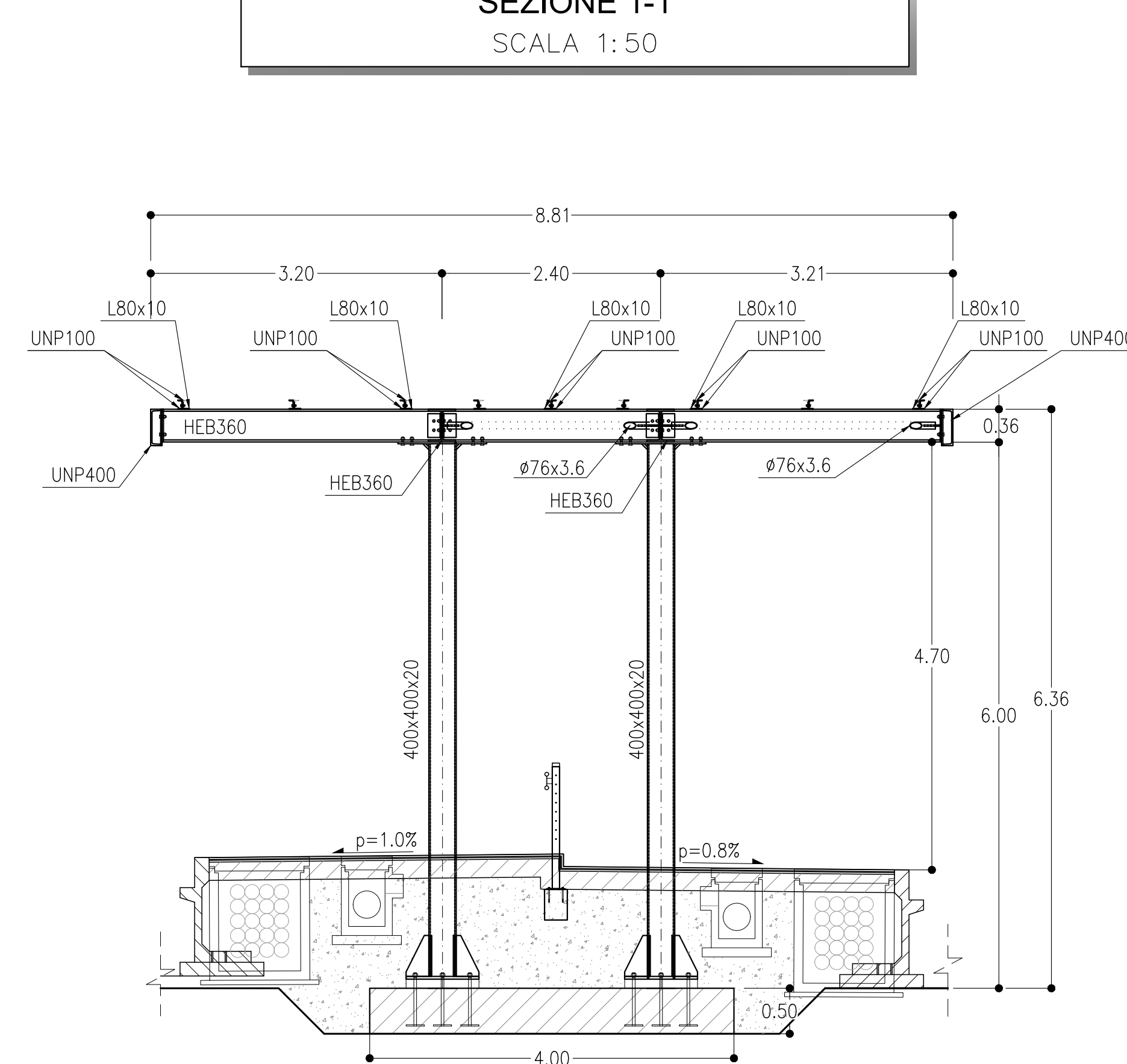
PROFILO LONGITUDINALE  
SCALA 1:100



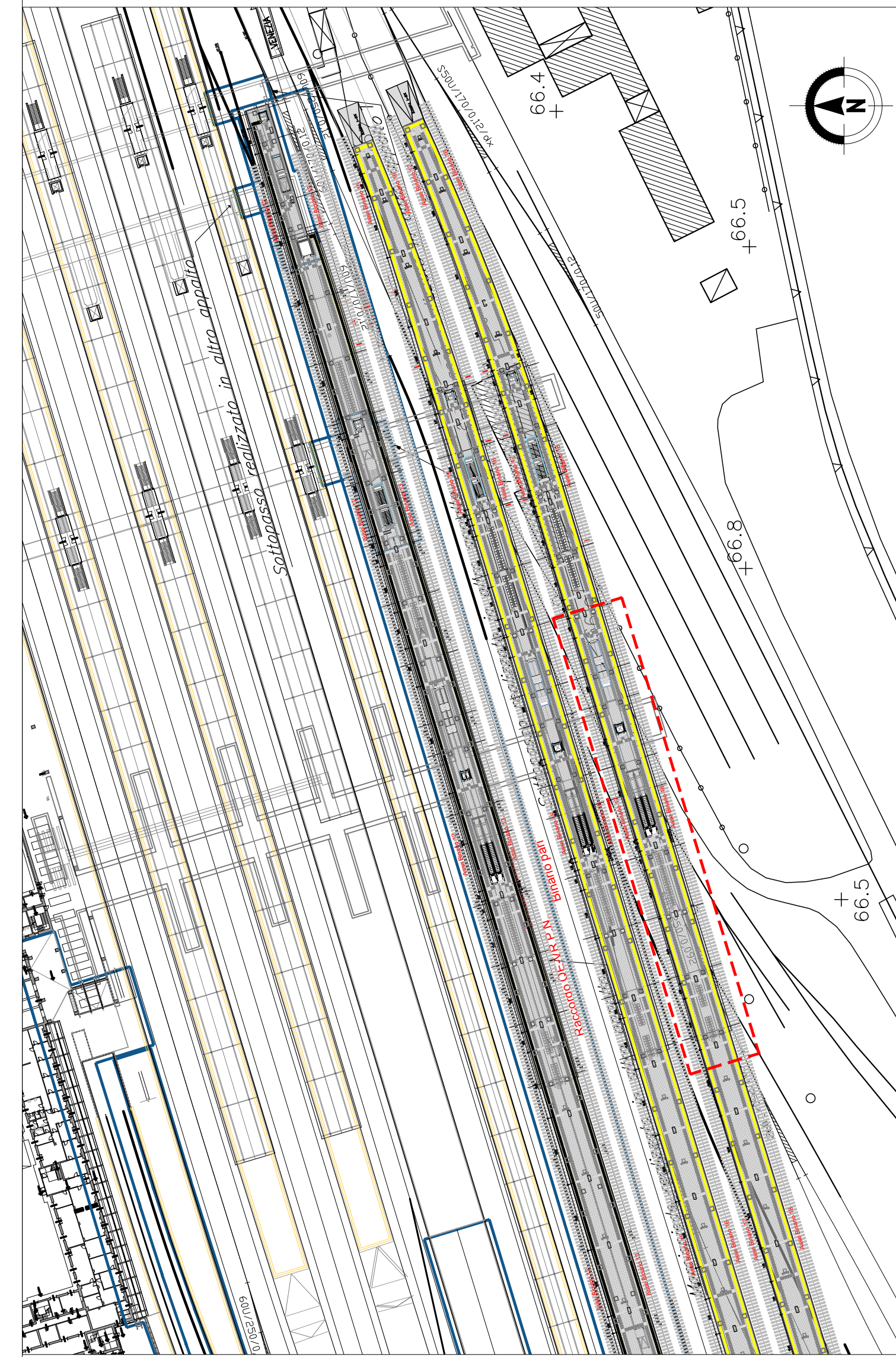
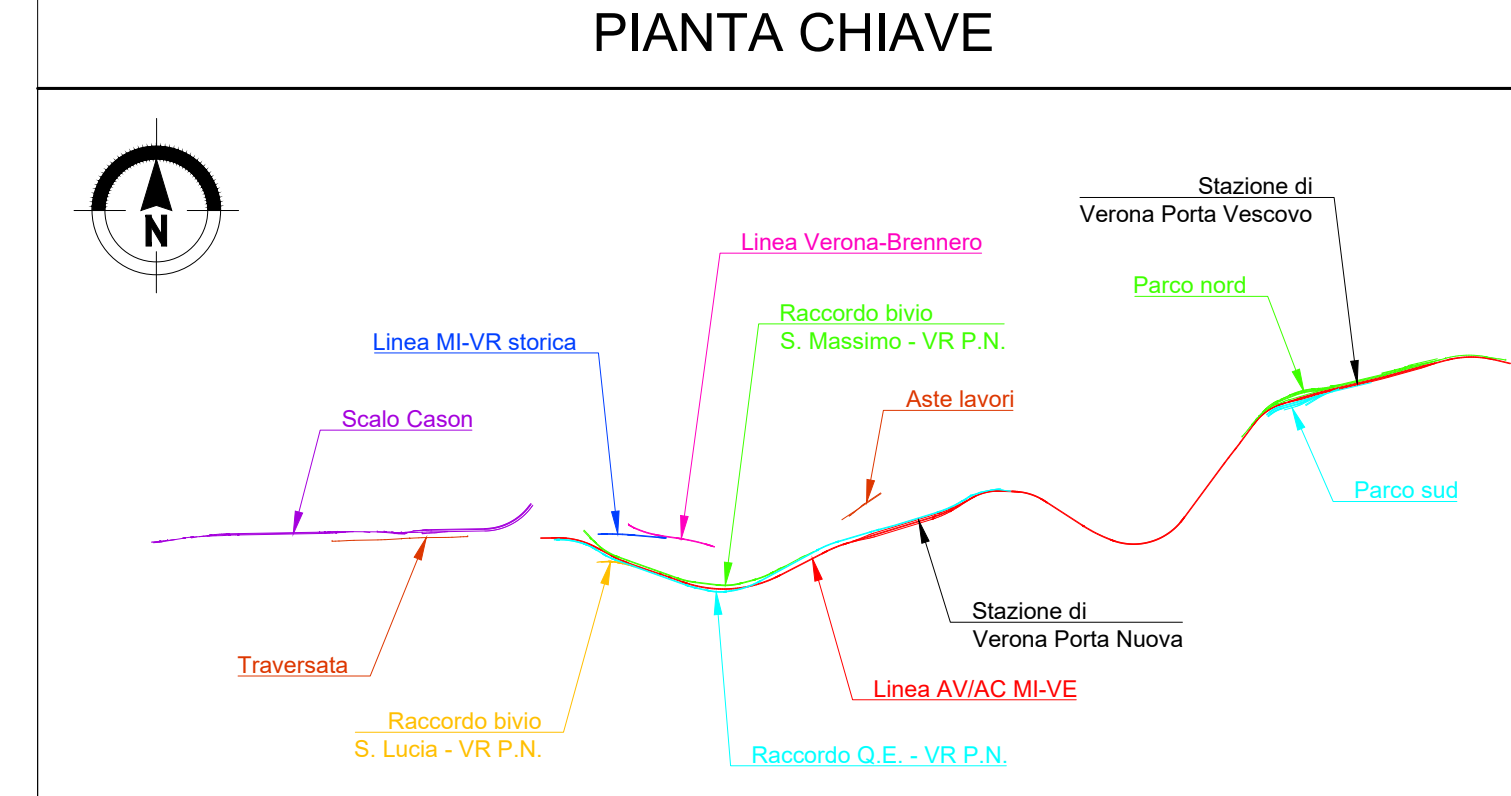
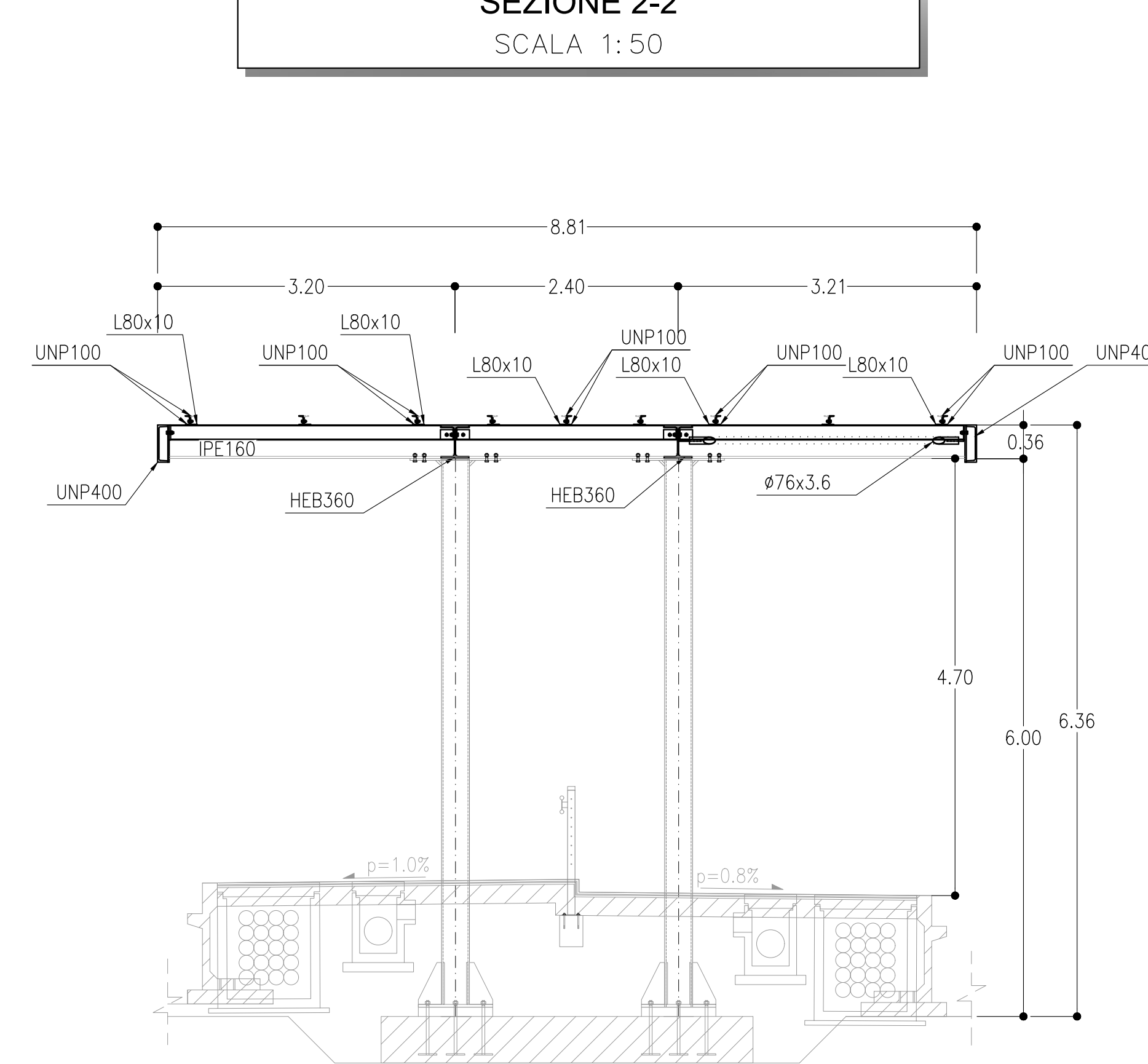
PLANIMETRIA CARPENTERIA  
SCALA 1:50



SEZIONE 1-1  
SCALA 1:50



SEZIONE 2-2  
SCALA 1:50



NOTE

- EVENTUALI DIFFERENZE TRA LE MISURE DI QUOTE TOTALI E LA SOMMATORIA DELLE MISURE DI QUOTE PARZIALI SONO DOVUTE AD ARROTONDAMENTI AUTOMATICI
- PER LE CARATTERISTICHE DEI MATERIALI E NOTE DI CARATTERE GENERALE SI RIMANDA ALL'ELABORATO SPECIFICO DI RIFERIMENTO INT010D26T0C000001A

COMMITTENTE:  
**RFI**  
R.F.I. INFRASTRUTTURE FERROVIARIE ITALIANE  
GRUPPO FERROVIE DELLO STATO ITALIANE

PROGETTAZIONE:  
**ITALFERR**  
GRUPPO FERROVIE DELLO STATO ITALIANE

INFRASTRUTTURE FERROVIARIE STRATEGICHE DEFINITE DALLA LEGGE OGGETTIVO N. 443/01 e s.m.i

U.O. PROGETTAZIONE INTEGRATA NORD

PROGETTO DEFINITIVO  
LINEA AVIAC MILANO - VENEZIA  
LOTTO FUNZIONALE TRATTA AVIAC BRESCIA EST - VERONA  
NODO AVIAC DI VERONA: INGRESSO OVEST

FV02 - NUOVO MARCIAPIEDE TRA BINARIO 17 E 18  
CARPENTERIA PARTE IN ELEVAZIONE  
PENSILINA - TAV. 1/2

SCALA:  
VARIE

Rev.	Descrizione	Redatto	Data	Verificato	Data	Approvato	Data	Aut. / Data
A	EMMISSIONE ESECUTIVA	P. Crotti	Gen 2022	M. Pagni	Gen 2022	C. Maltoni	Gen 2021	A. Pagnin Gen 2022