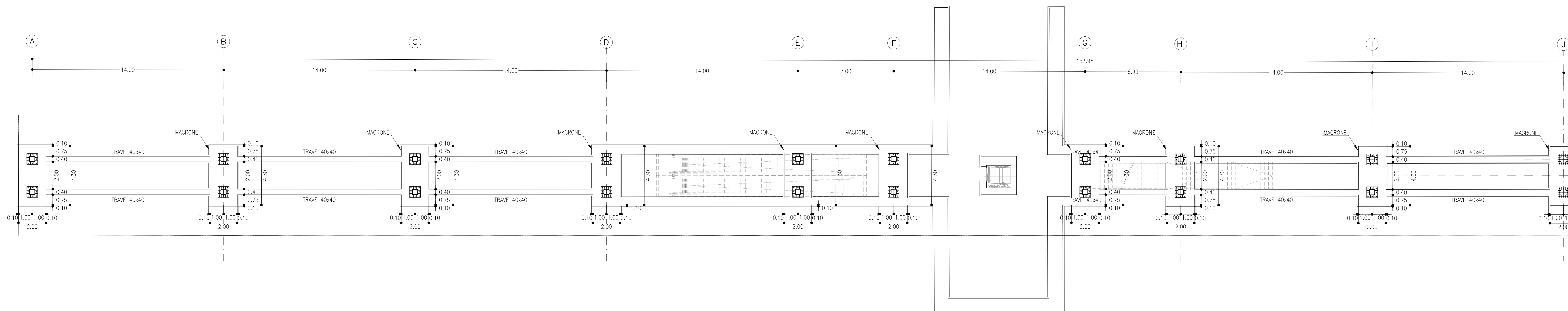


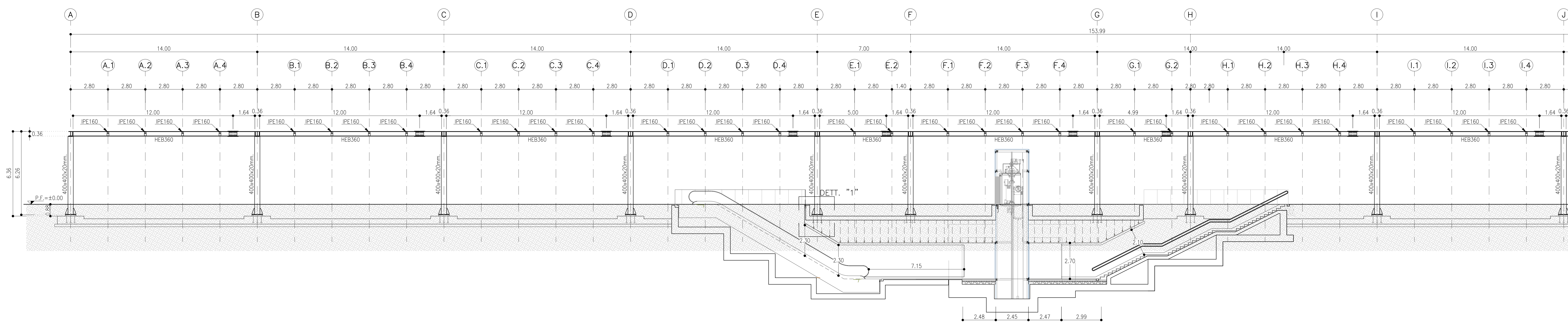
PIANTA FONDAZIONE

SCALA 1:100



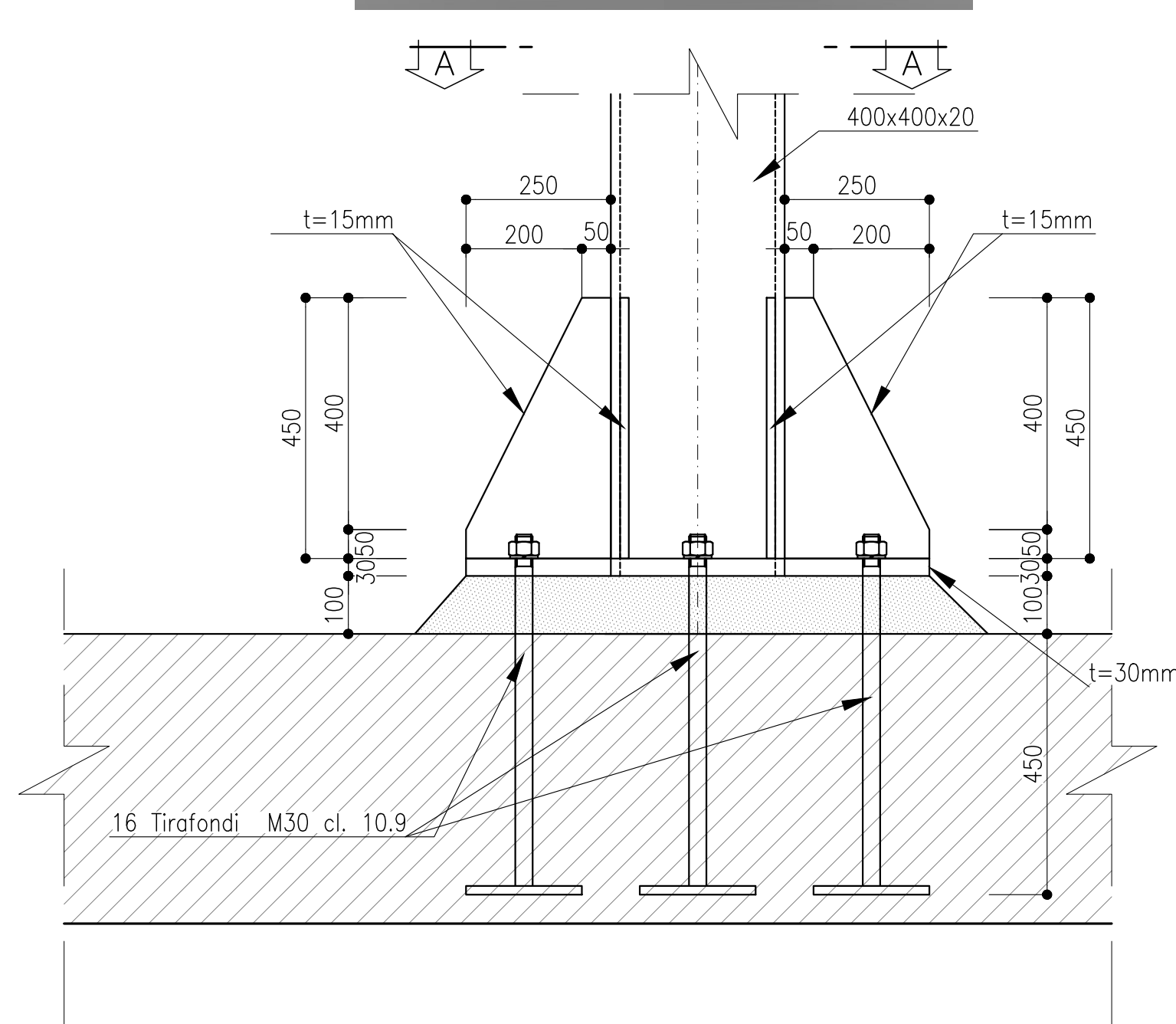
PROFILO LONGITUDINALE

SCALA 1:100



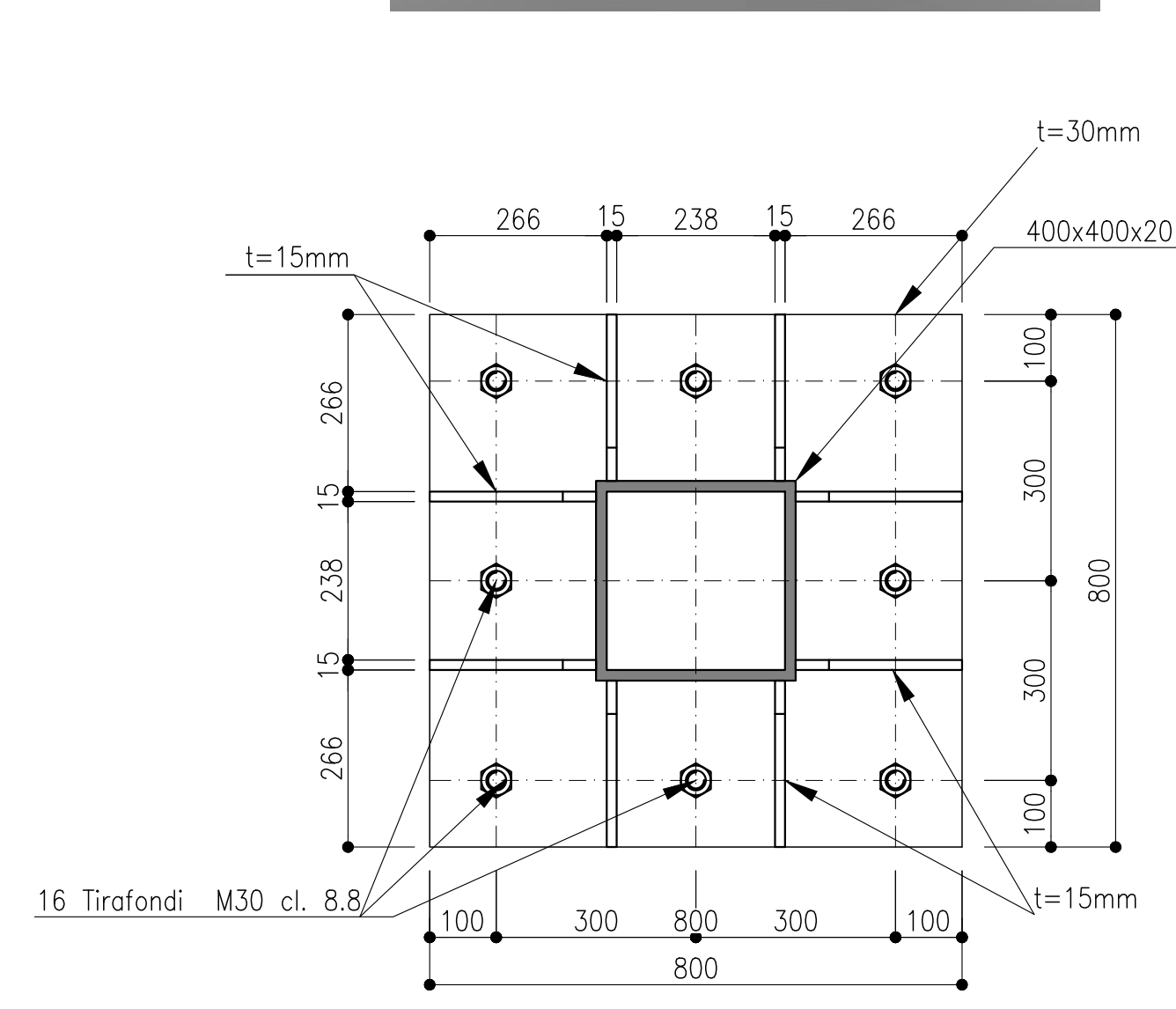
DETTAGLIO "1"

SCALA 1:10

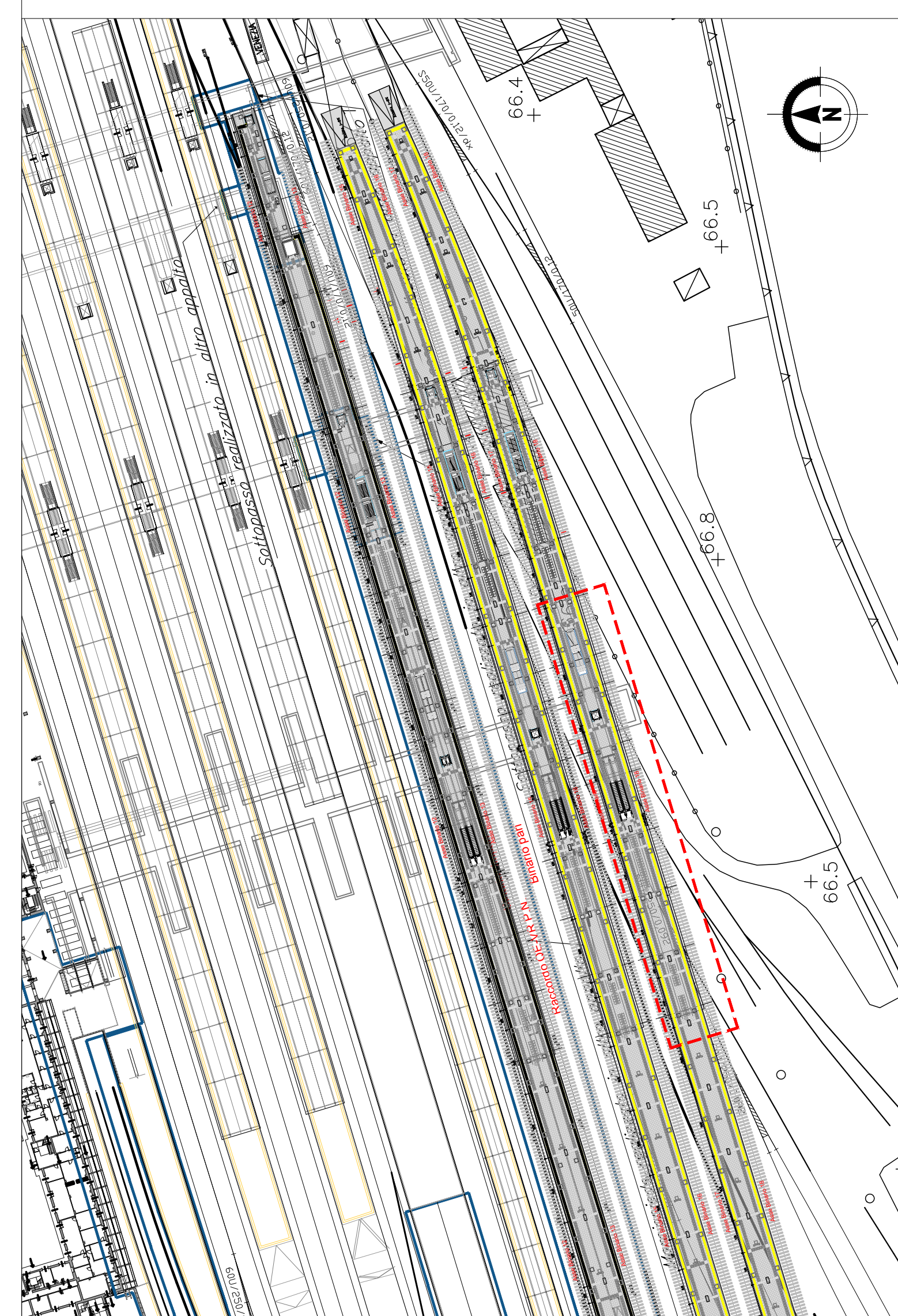
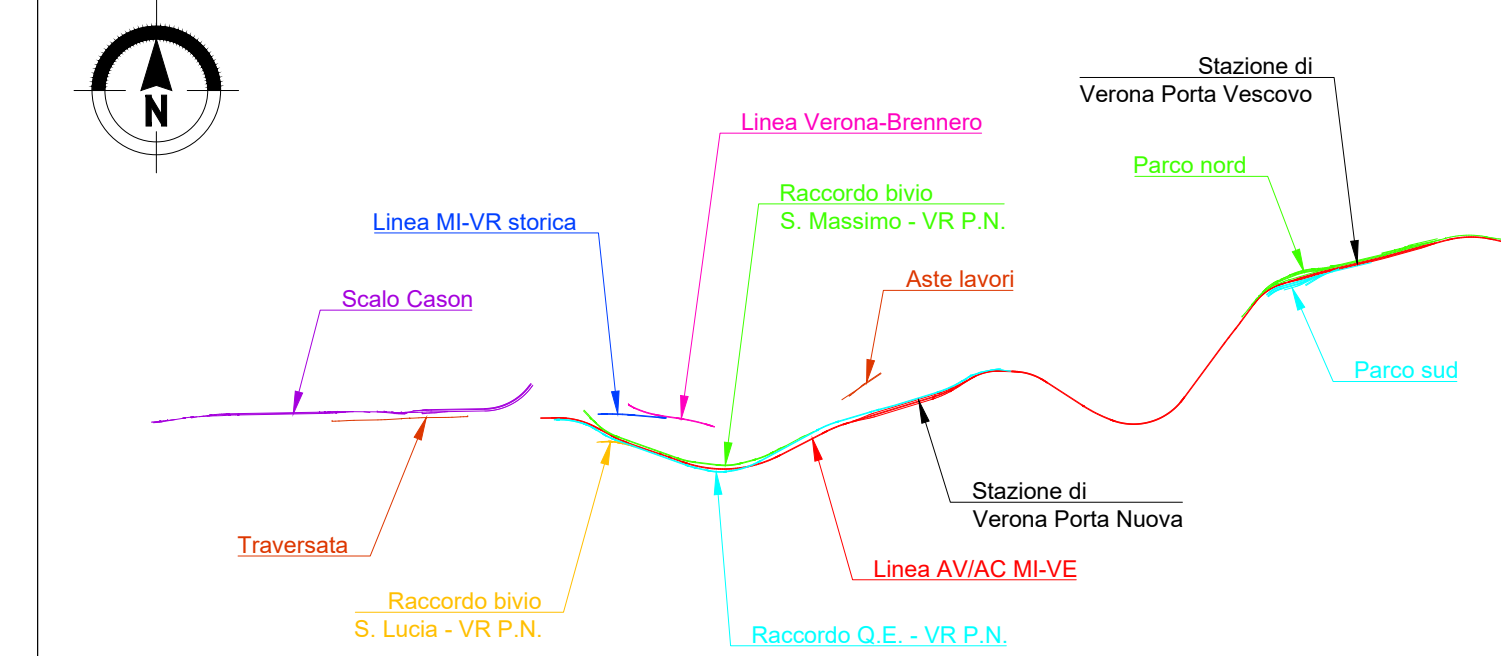


SEZIONE A-A

SCALA 1:10



PIANTA CHIAVE



NOTE

- EVENTUALI DIFFERENZE TRA LE MISURE DI QUOTE TOTALI E LA SOMMATORIA DELLE MISURE DI QUOTE PARZIALI SONO DOVUTE AD ARROTONDAMENTI AUTOMATICI
- PER LE CARATTERISTICHE DEI MATERIALI E NOTE DI CARATTERE GENERALE SI RIMANDA ALL'ELABORATO SPECIFICO DI RIFERIMENTO INT010D26T0C000001A

COMMITTENTE:



PROGETTAZIONE:



INFRASTRUTTURE FERROVIARIE STRATEGICHE DEFINITE DALLA LEGGE OBIETTIVO N. 443/01 e s.m.i.

CUP: J14H000440001

U.O. PROGETTAZIONE INTEGRATA NORD

PROGETTO DEFINITIVO

LINEA AVIAC MILANO - VENEZIA

LOTTO FUNZIONALE TRATTA AVIAC BRESCIA EST - VERONA

NODO AVIAC DI VERONA: INGRESSO OVEST

FV02 - NUOVO MARCIAPIEDE TRA BINARIO 17 E 18

CARPENTERIA FONDAZIONI

PENSILINA - TAV. 1/2

SCALA:

VARIE

COMMESSA LOTTO FASE ENTE TIPO DOC. OPERA/DISCIPLINA PROG. REV.

IN1A 20 D 26 BZ FV020C 003 A

Rev. Descrizione Redatto Data Verificato Data Approvato Data Autorizzato / Data

A EMISSIONE ESECUTIVA P. Cusani Gen 2022 M. Pagni Gen 2022 C. Mastrotti Gen 2022 A. Parigi Gen 2022

File: INTA020262PV030203A.dwg n. Esec: