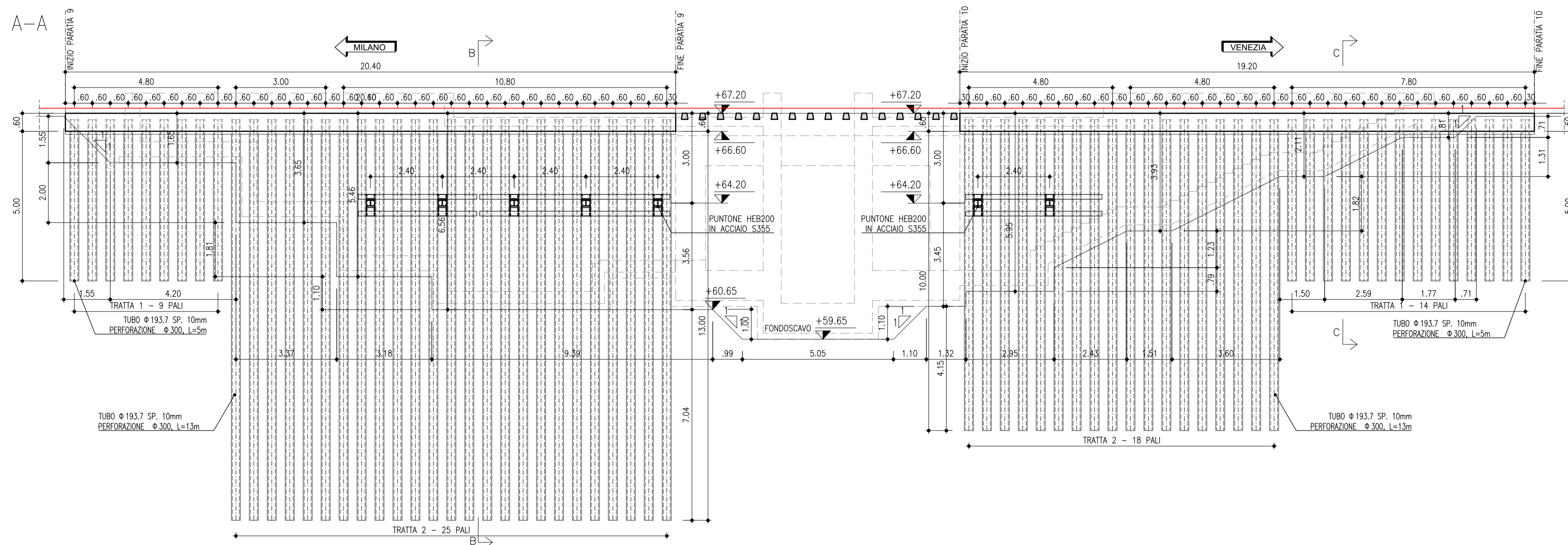
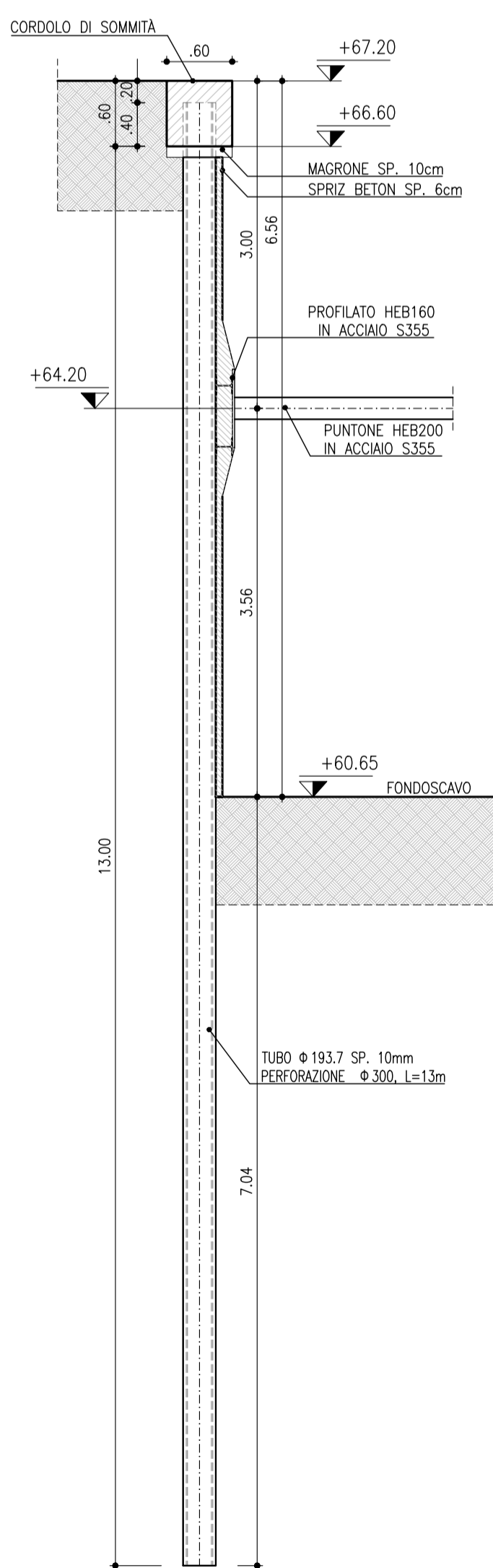


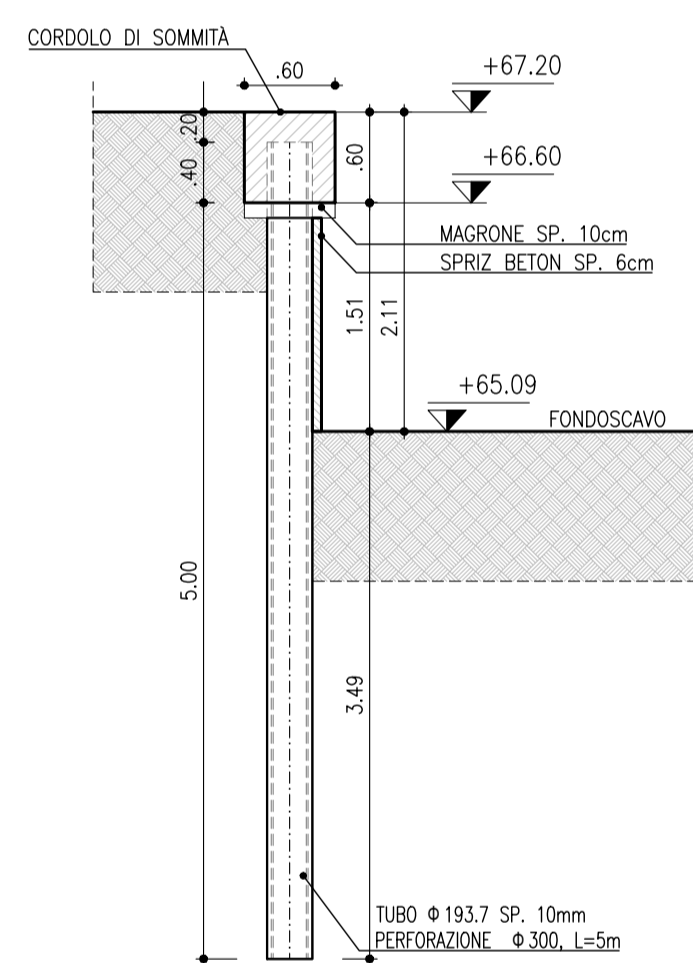
SEZIONE A-A
SCALA 1:100



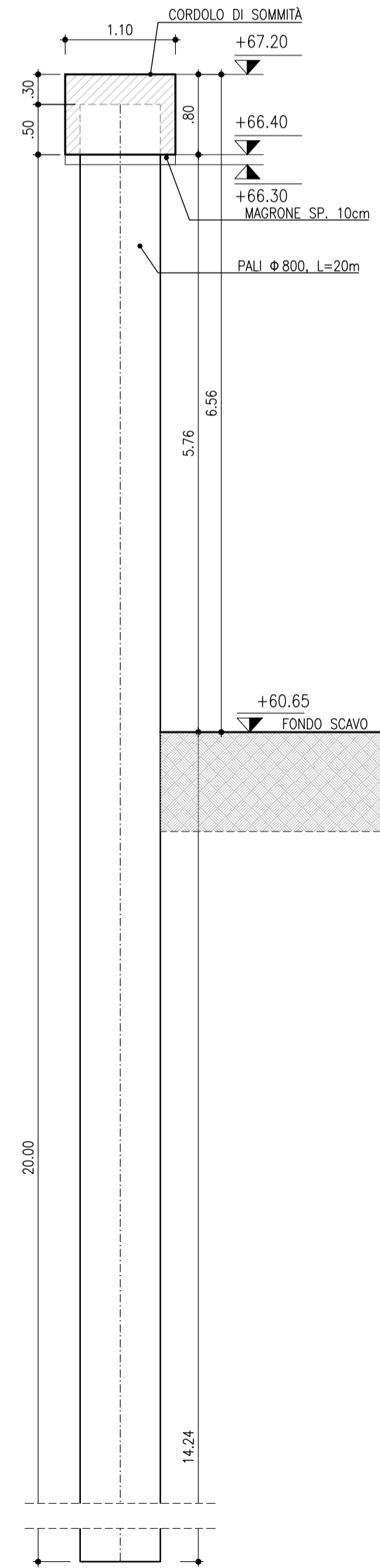
SEZIONE B-B
SCALA 1:50



SEZIONE C-C
SCALA 1:50



SEZIONE D-D
SCALA 1:50



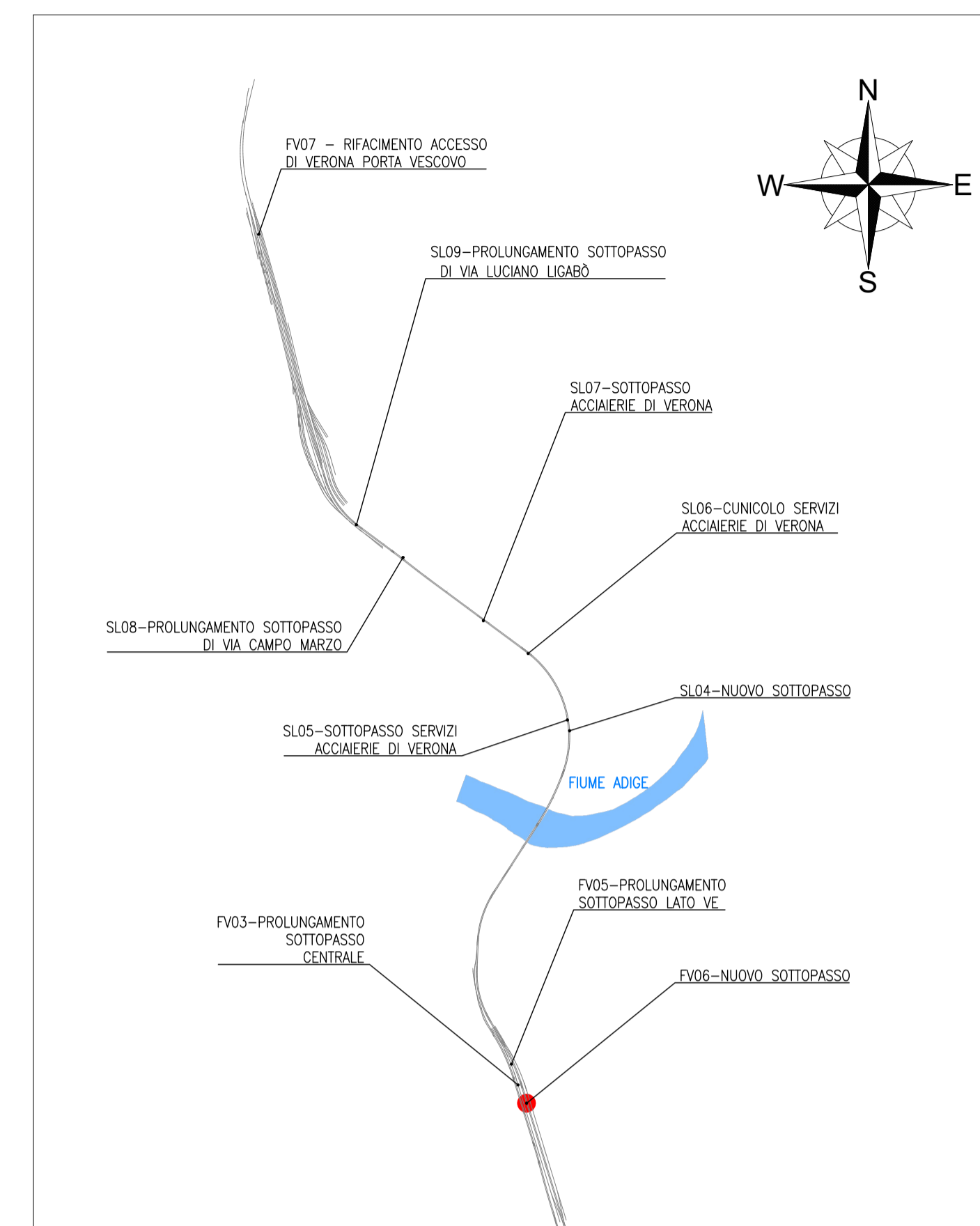
Paratia A		
Cordolo	90	kg/mc
Paratia Micropali		
Cordolo	100	kg/mc

Paratia pali di grande diametro - Paratia A, 0b							
Tratta	n pali	L palo	Incidenza Armatura	Diametro	Armatura Palo	Lungh tot	Armatura Tot
1	33	20.00	210	800.00	8440.32	660.00	278,530.56
TOTALE Generale						660.00	278,530.56

Paratia: 9, 11, 13, 15, 17, 19							
Tratta	n pali	L palo	Tubo	Peso /m	Armatura Palo	Lungh tot	Armatura Tot
1	9	5.00	Ø 193,7 sp. 10 mm	45.30	226.50	45.00	2,038.50
2	25	13.00	Ø 193,7 sp. 10 mm	45.30	588.90	325.00	14,722.50
TOTALE per una paratia						370.00	16,761.00
TOTALE Generale						2220.00	100,566.00

Paratia 0a,, 1, 2, 3, 4, 5, 6, 7, 8, 10, 12, 14, 16, 18, 20							
Tratta	n pali	L palo	Tubo	Peso /m	Armatura Palo	Lungh tot	Armatura Tot
1	14	5.00	Ø 193,7 sp. 10 mm	45.30	226.50	70.00	3,171.00
2	18	13.00	Ø 193,7 sp. 10 mm	45.30	588.90	234.00	10,600.20
TOTALE Generale						304.00	13,771.20
TOTALE Generale						4560.00	206,568.00

KEY PLAN
SCALA 1:20000



NOTA: PER LE CARATTERISTICHE DEI MATERIALI VEDERE TAVOLA IN1A20D26TTOC0000001A

COMMITTENTE:

PROGETTAZIONE:

INFRASTRUTTURE FERROVIARIE STRATEGICHE DEFINITE DALLA LEGGE OBIETTIVO N. 443/01 e s.m.i

CUP: J14D2000010001

U.O. PROGETTAZIONE INTEGRATA NORD

PROGETTO DEFINITIVO

**LINEA AV/AC MILANO - VENEZIA
LOTTO FUNZIONALE TRATTA AV/AC VERONA-PADOVA**

NODO AV/AC DI VERONA: INGRESSO EST

Stazione di Verona Porta Nuova

FV06- Nuovo sottopasso Viaggiatori Lato Milano
Opere provvisionali - Tav. 2/2

SCALA :
varie

COMMESSA LOTTO FASE ENTE TIPO DOC. OPERA/DISCIPLINA PROGR. REV.

IN1A 20 D 26 BZ FV0600 001 A

Revis.	Descrizione	Redatto	Data	Verificato	Data	Approvato	Data	Autorizzato / Data
A	Emissione Esecutiva	V.Reale	Gen. 2022	M.Rigo	Gen. 2022	C. Mazzocchi	Gen. 2022	A. Perigo Gen. 2022