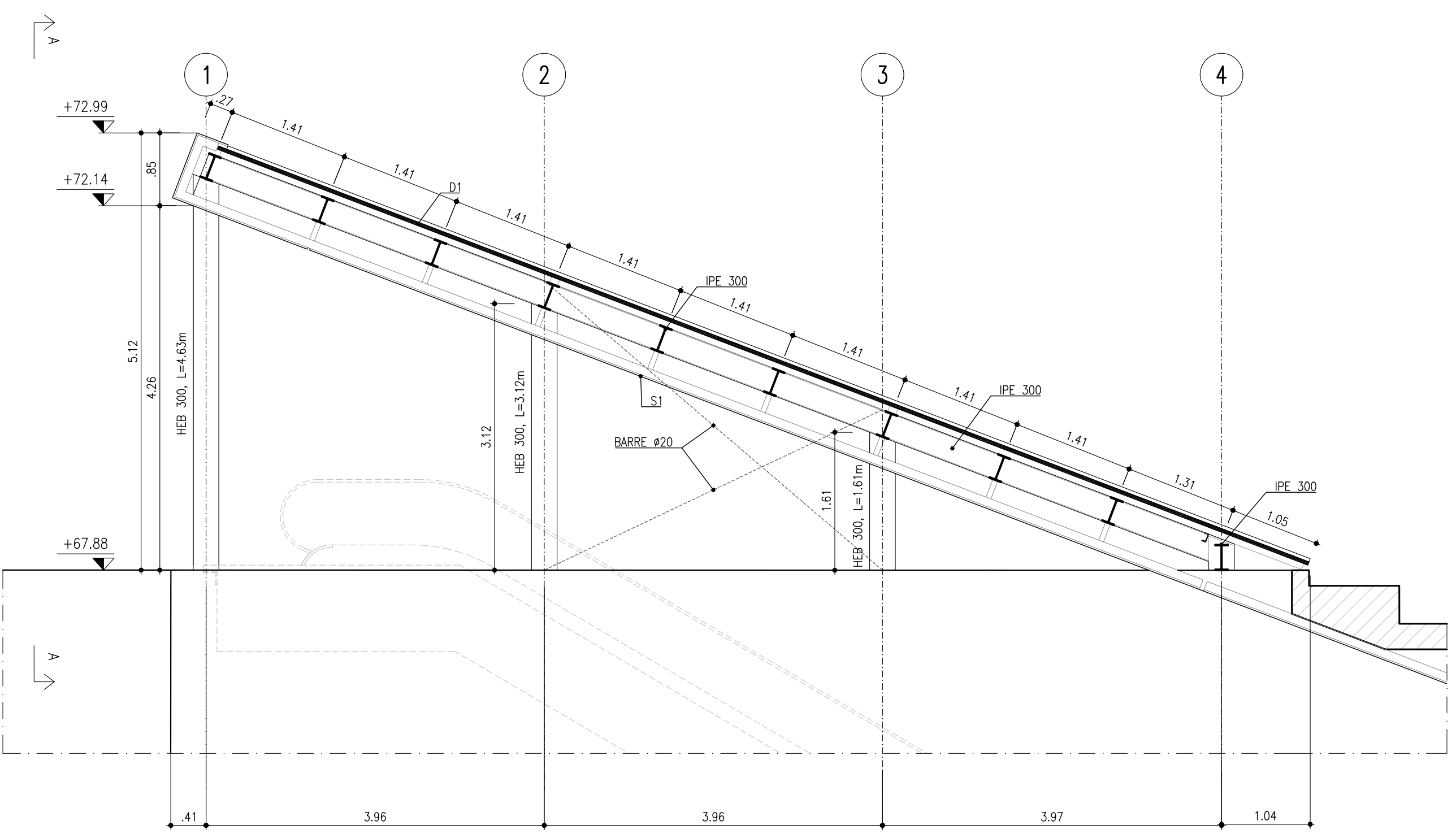
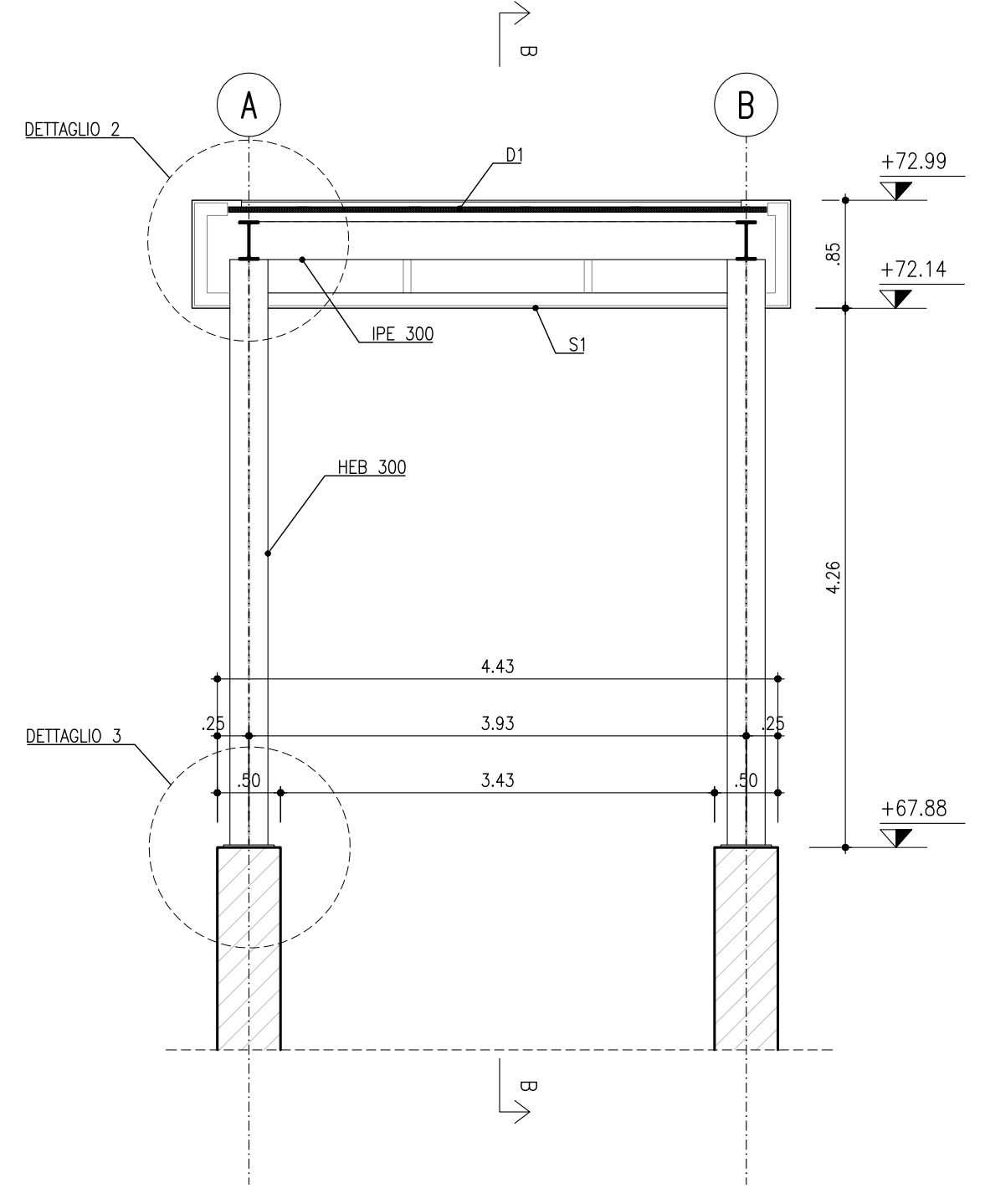


SEZIONE B-B
SCALA 1:50

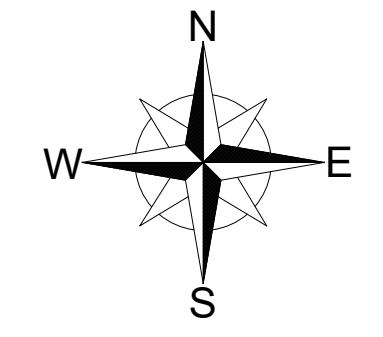
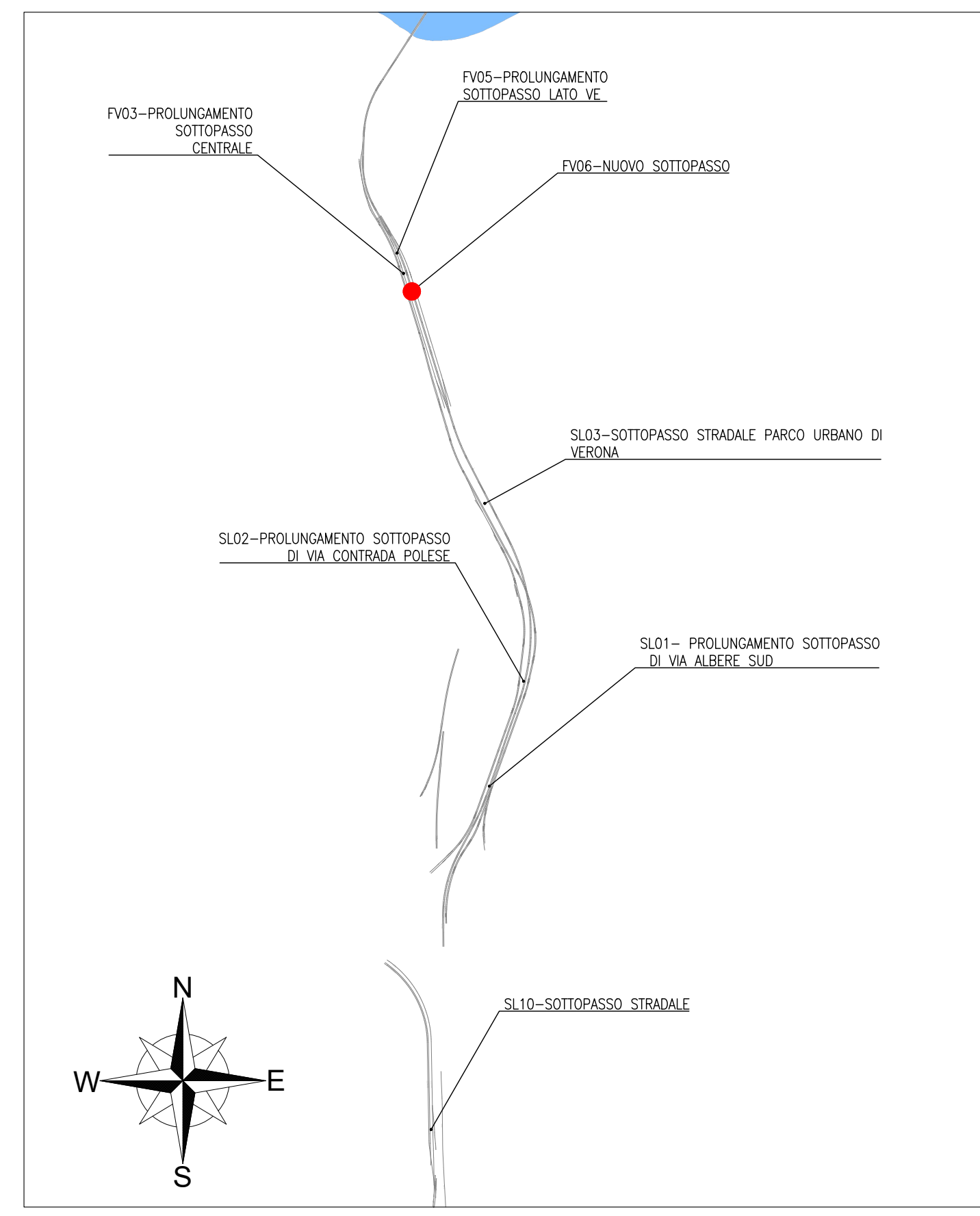


D1 - RIVESTIMENTO ESTERNO REALIZZATO IN PANNELLI SANDWICH COIBENTATI AUTOPORTANTI CON LAMIERA GRECCATA IN ACCIAIO PREVERNICIATO E LAMIERA MICRONERVATA IN ACCIAIO ZINCATO PREVERNICIATO.
S1 - CONTROSOFFITO PER ESTERNI, DA REALIZZARE CON DOGHE OTTENUTE PER PROFILATURA DI NASTRO IN ALLUMINIO PREVERNICIATO 8/10 DI COLORE BIANCO, MONTATE IN AGGANCIO SU TRAVERSINE IN ALLUMINIO PREVERNICIATO 10/10 O 8/10 DI COLORE BIANCO.

SEZIONE A-A
SCALA 1:50

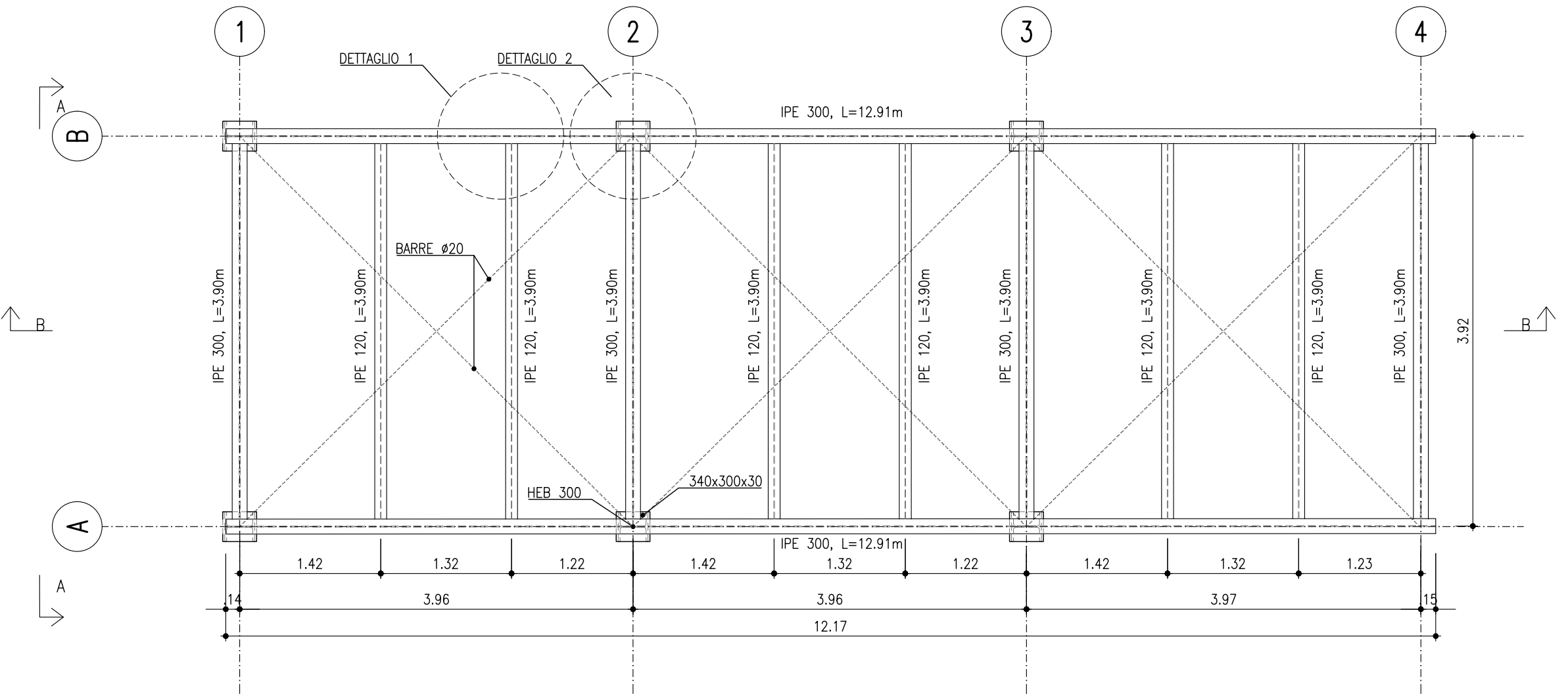


KEY PLAN
SCALA 1:20000

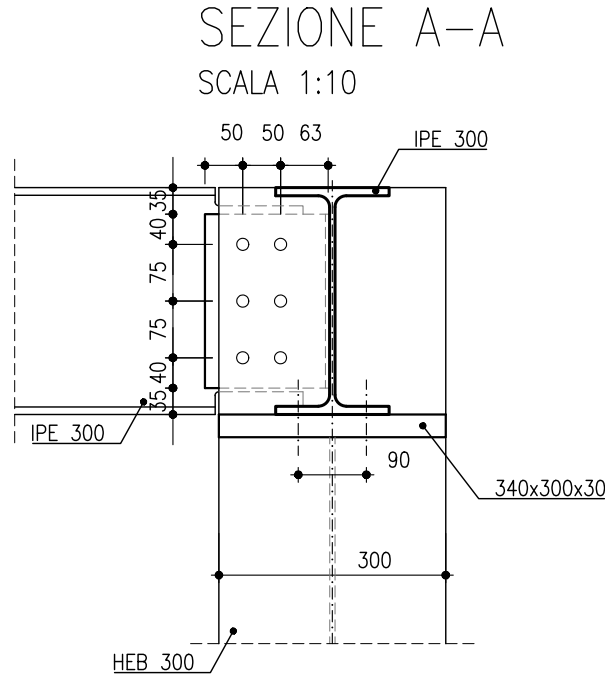


NOTA: PER LE CARATTERISTICHE DEI MATERIALI VEDERE TAVOLA IN1A20D26TTOC0000001A

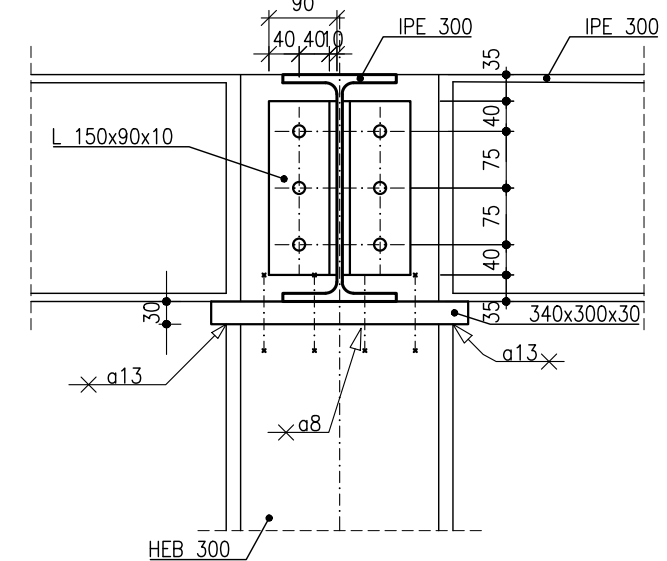
PLANIMETRIA
SCALA 1:50



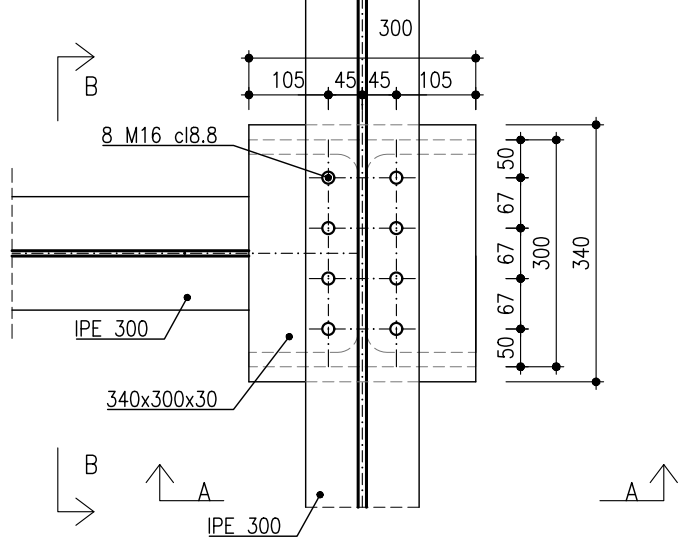
COLLEGAMENTO TRAVE PILASTRO
DETTAGLIO 2



SEZIONE B-B
SCALA 1:10

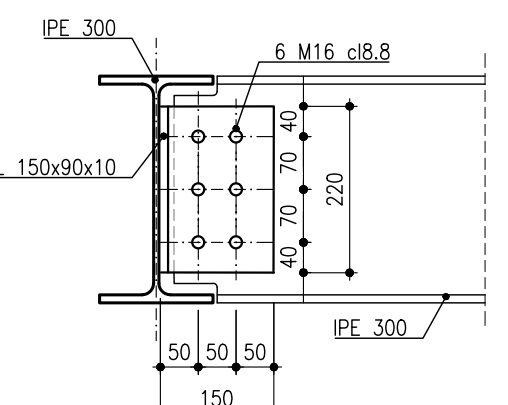


PIANTA
SCALA 1:10

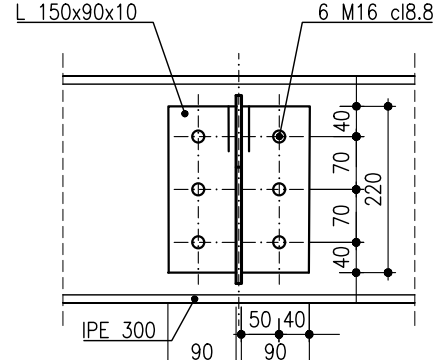


COLEGAMENTO TRA TRAVI GRIGLIATO SUPERIORE
DETTAGLIO 1

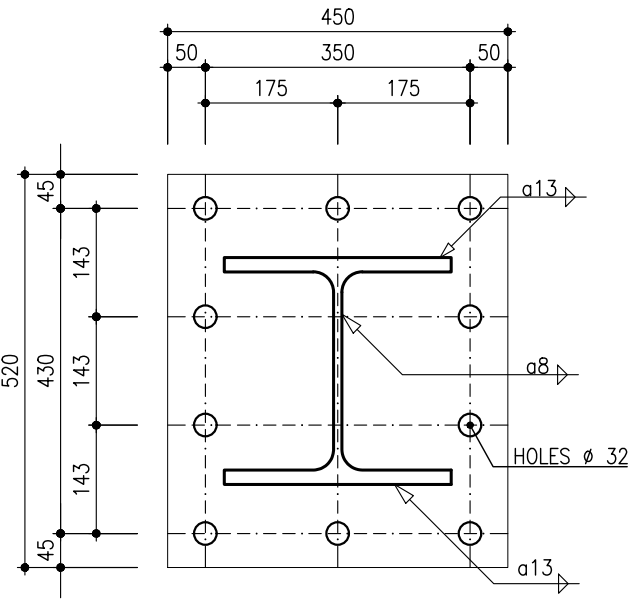
SEZIONE A-A
SCALA 1:10



SEZIONE B-B
SCALA 1:10

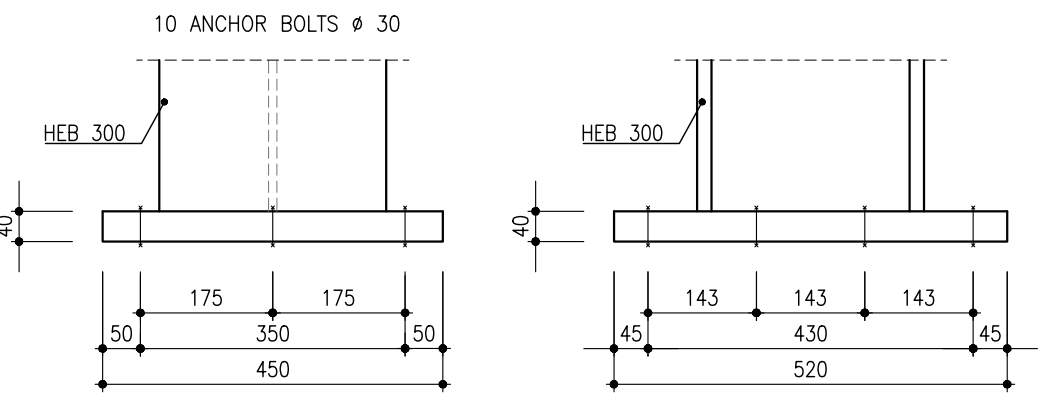
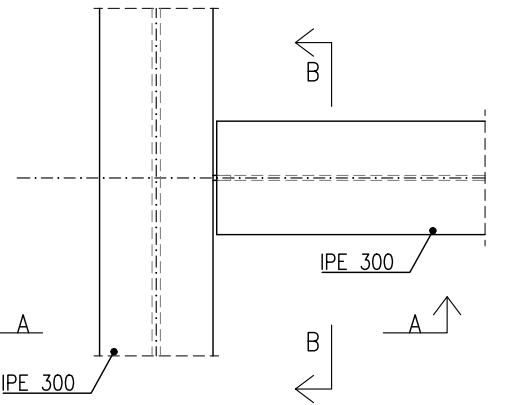


ATTECCO AL CALCESTRUZZO
DETTAGLIO 3



LUNGHEZZA TIRAFONDI DI AGGANCIO COPERTURA METALLICA A CEMENTO
LUNGHEZZA TIRAFONDI = 20cm

PIANTA
SCALA 1:10



Numero	Tipo	Lungh Tr	Lungh Tot	Peso Kg/m	Peso Totale
2	HEB 300	4.63	9.26	117	1083.42
2	HEB 300	3.12	6.24	117	730.08
2	HEB 300	1.61	3.22	117	376.74
2	IPE 300	12.91	25.82	42.2	1089.60
10	IPE 300	3.78	37.8	42.2	1595.16
Peso Totale					4875.00
Peso Piastre e Bulloni				15%	731.25
Peso Finale					5606.25

INFRASTRUTTURE FERROVIARIE STRATEGICHE DEFINITE DALLA LEGGE OBIETTIVO N. 443/01 e s.m.i

U.O. PROGETTAZIONE INTEGRATA NORD

PROGETTO DEFINITIVO

LINEA AV/AC MILANO - VENEZIA
LOTTO FUNZIONALE TRATTA AV/AC VERONA-PADOVA

NODO AV/AC DI VERONA: INGRESSO EST

Stazione di Verona Porta Nuova
FV06 - Nuovo sottopasso a servizio marciapiedi AVAC (Lato Milano)
Pensiline scale - carpenterie piante, sezioni e dettagli

COMMESSA	LOTTO	FASE	ENTE	TIPO DOC.	OPERA/DISCIPLINA	PROGR.	REV.
IN1A	20	D	26	BZ	FV0600	003	A

Revis.	Descrizione	Redatto	Data	Verificato	Data	Approvato	Data	Autorizzato / Data
A	Emissione Esecutiva	V.Reale	Gen. 2022	M.Rigo	Gen. 2022	C. Mazzocchi	Gen. 2022	A. Perego Gen. 2022