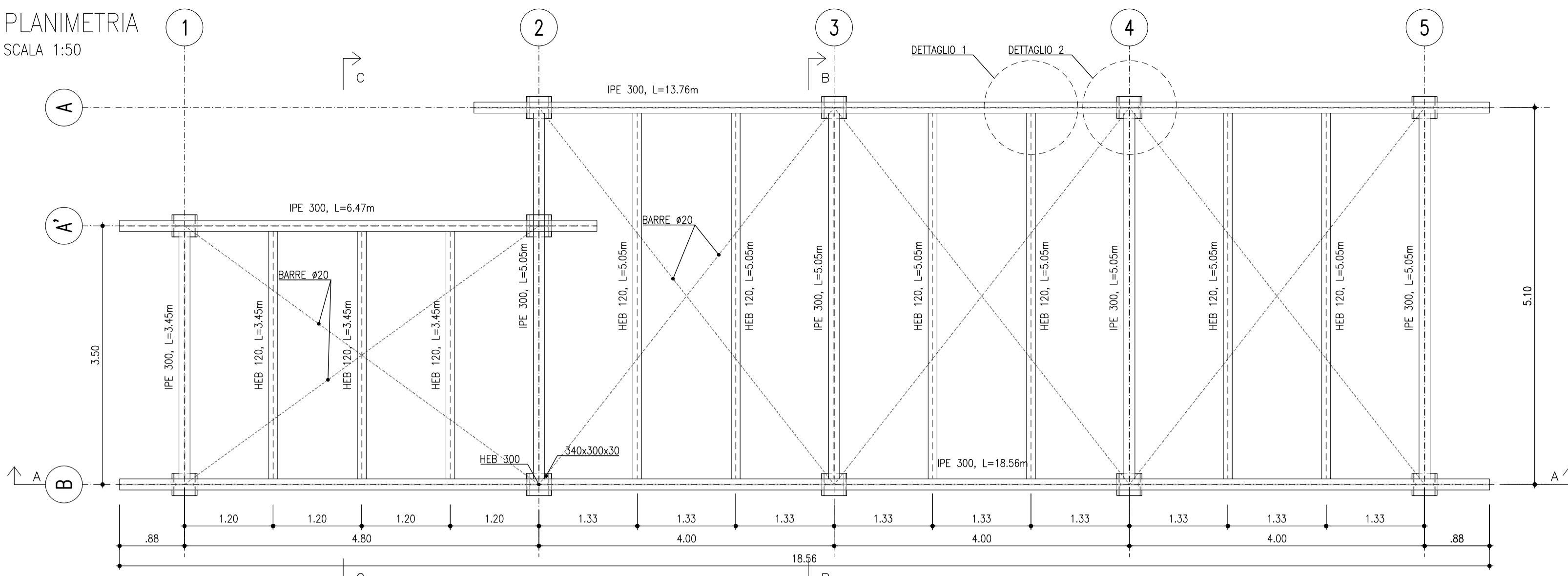
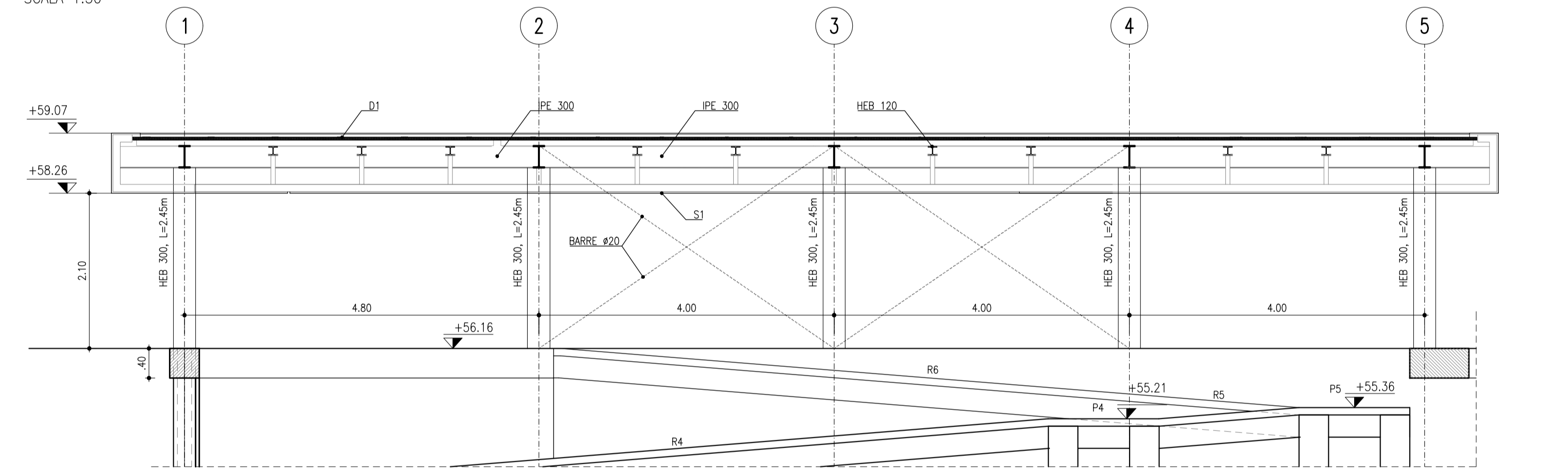


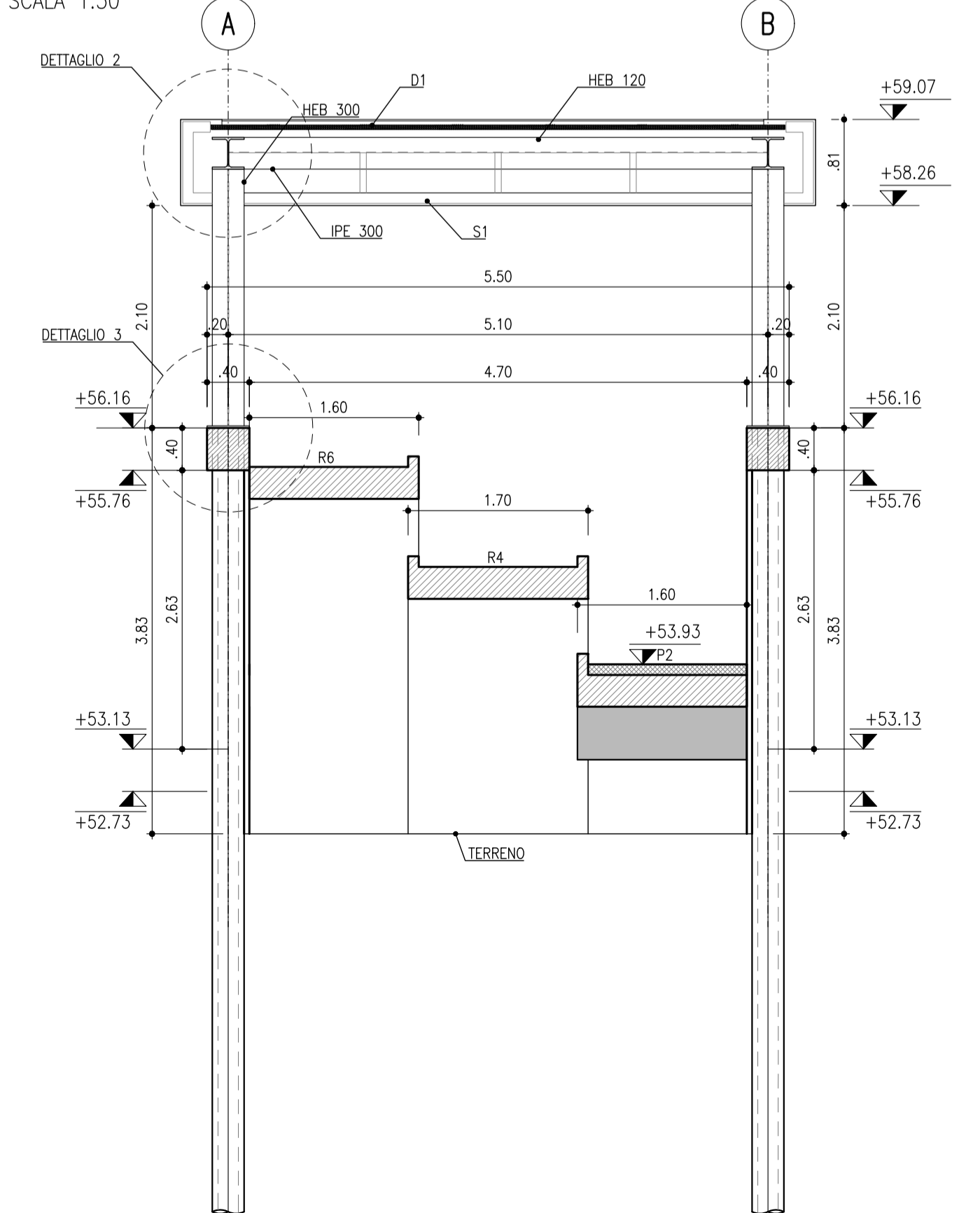
PLANIMETRIA
SCALA 1:50



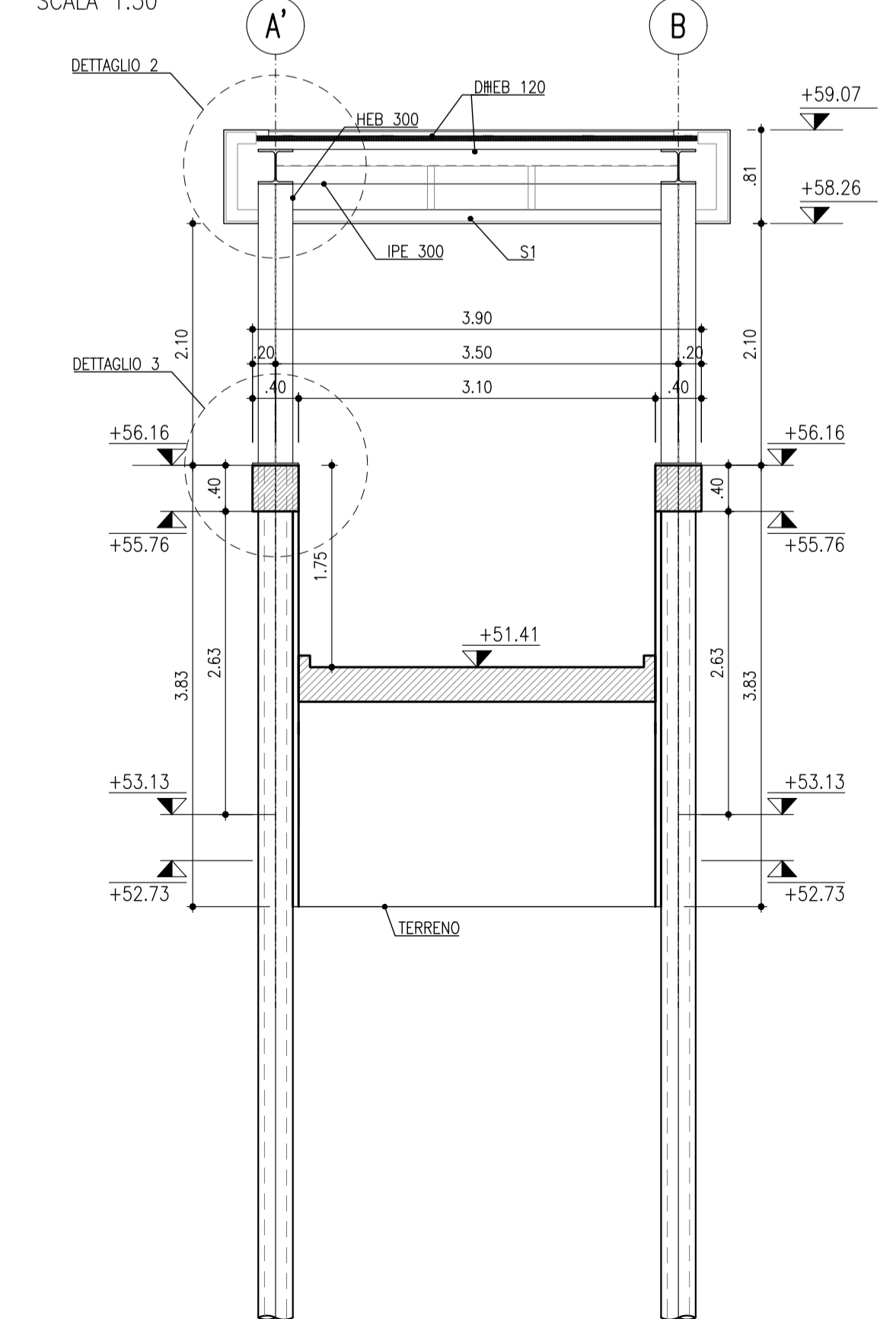
SEZIONE A-A
SCALA 1:50



SEZIONE B-B
SCALA 1:50

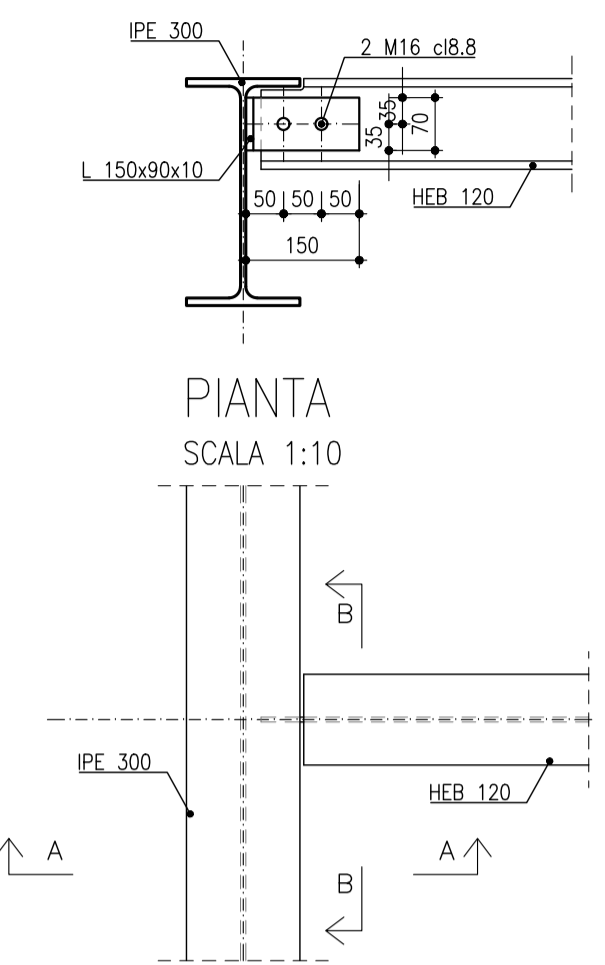


SEZIONE C-C
SCALA 1:50

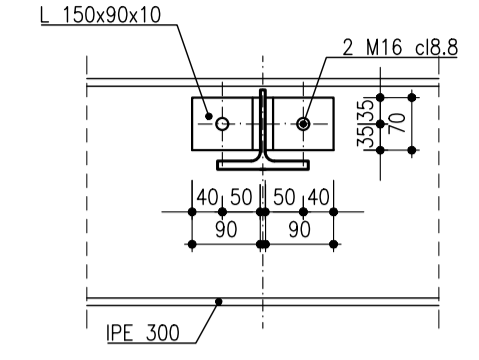


COLEGAMENTO TRA TRAVI GRIGLIATO SUPERIORE
DETTAGLIO 1

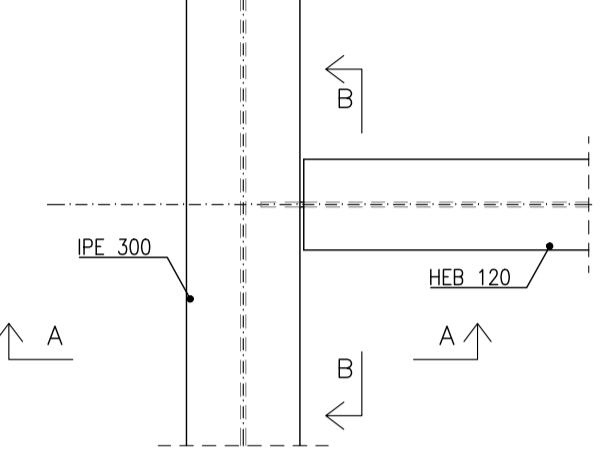
SEZIONE A-A
SCALA 1:10



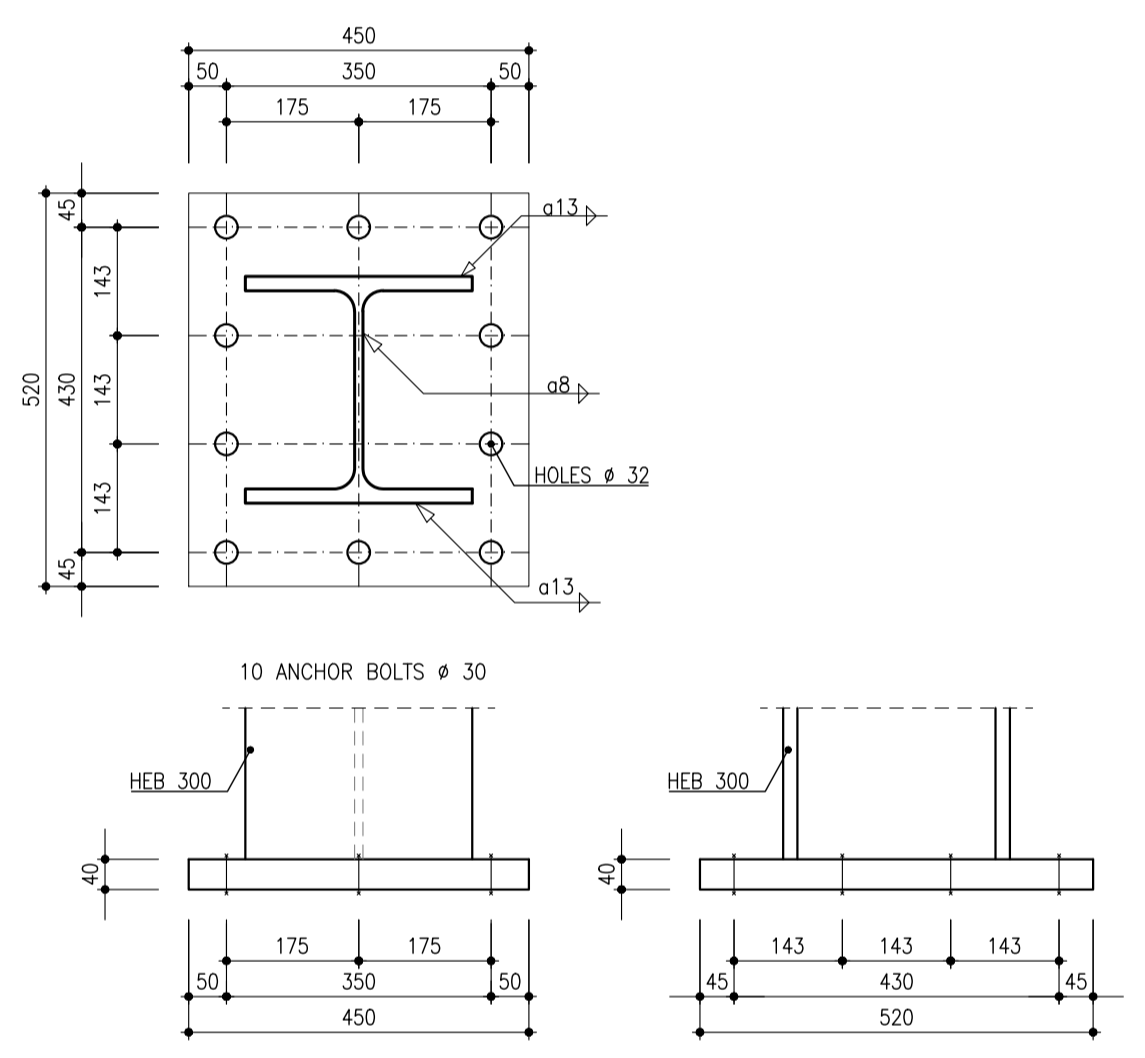
SEZIONE B-B
SCALA 1:10



PIANTA
SCALA 1:10

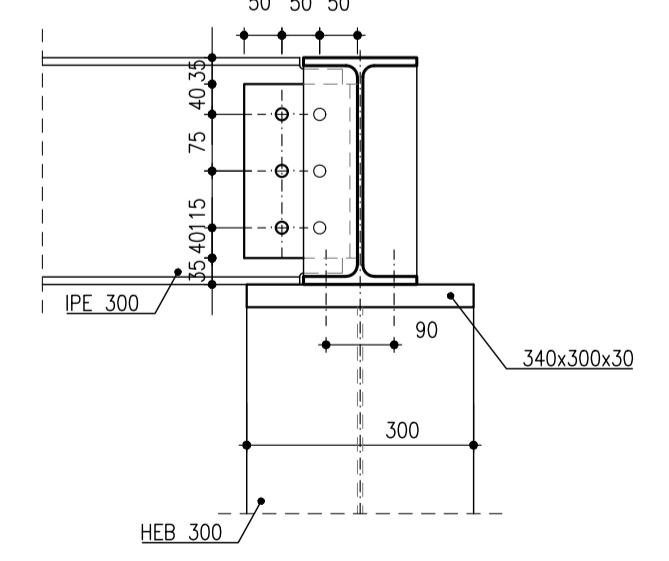


ATTECCO AL CALCESTRUZZO
DETTAGLIO 3

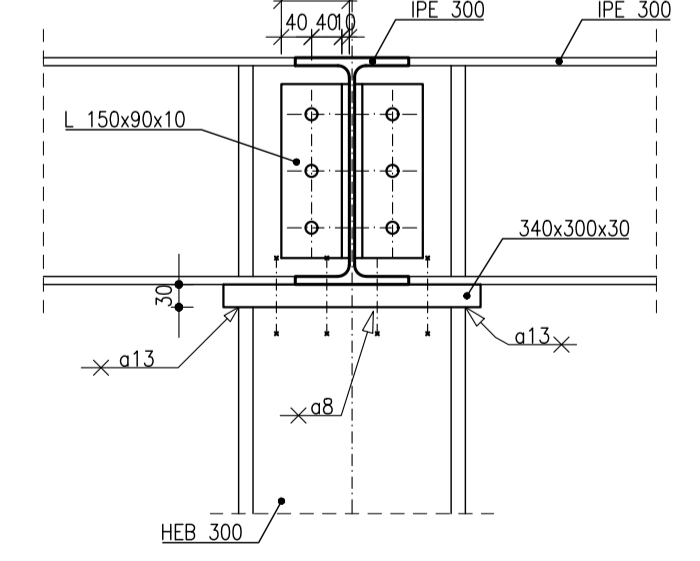


COLLEGAMENTO TRAVE PILASTRO
DETTAGLIO 2

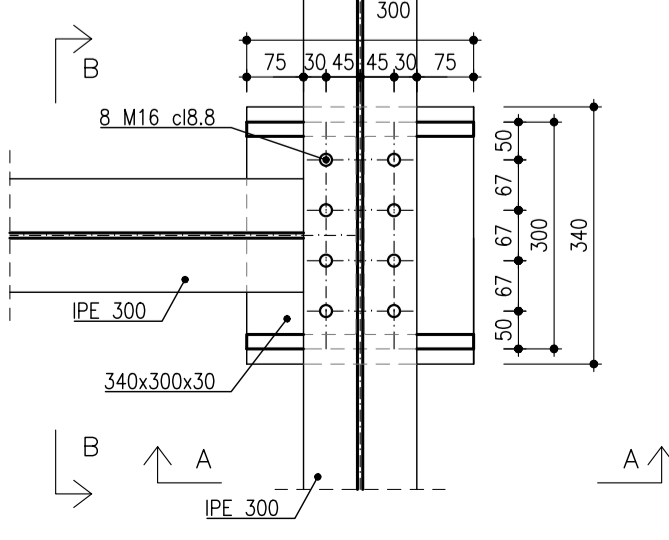
SEZIONE A-A
SCALA 1:10



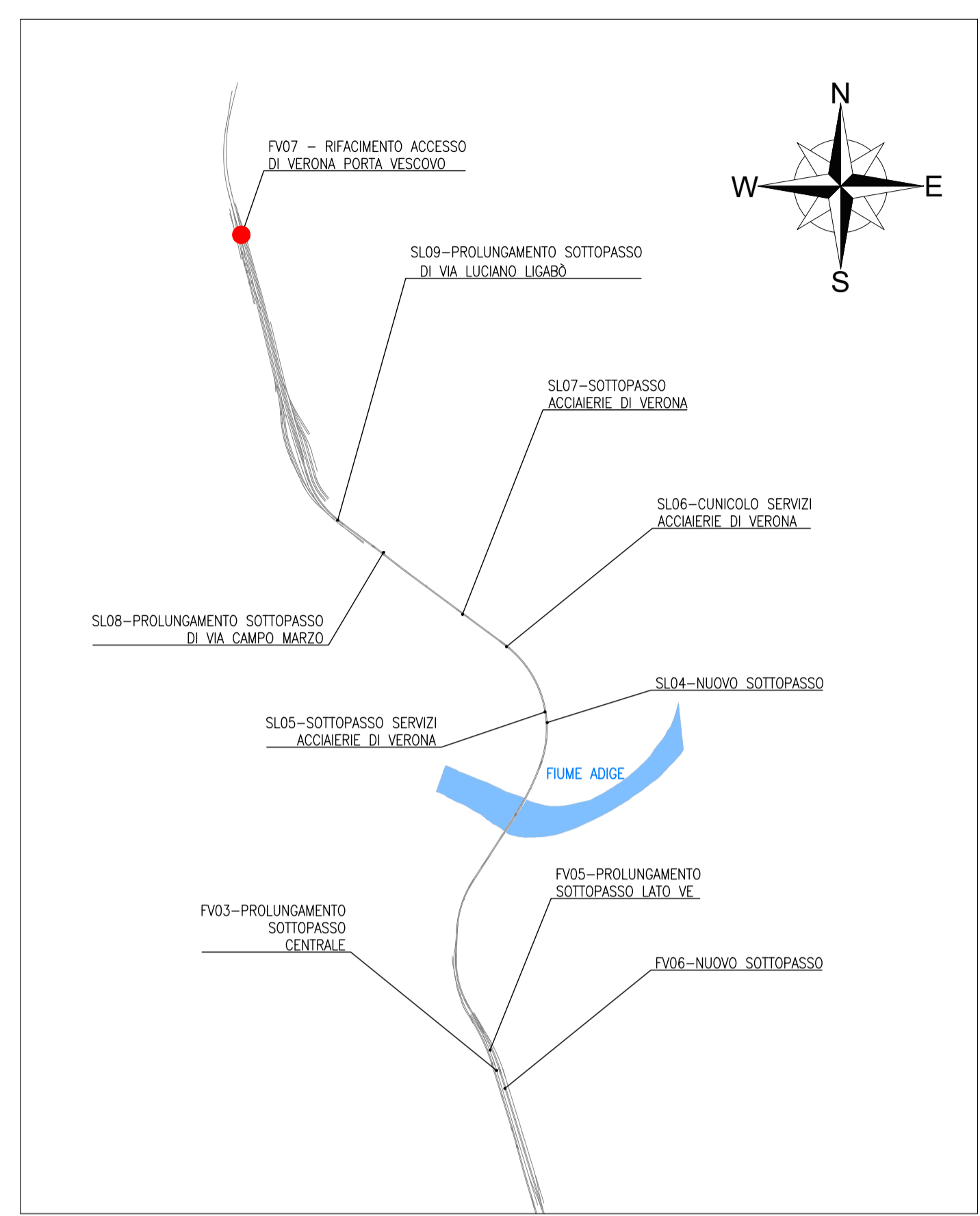
SEZIONE B-B
SCALA 1:10



PIANTA
SCALA 1:10



KEY PLAN
SCALA 1:20000



NOTA: PER LE CARATTERISTICHE DEI MATERIALI VEDERE TAVOLA IN1A20D26TTOC0000001A

COMMITTENTE:
RFI
RETE FERROVIARIA ITALIANA
GRUPPO FERROVIE DELLO STATO ITALIANE

PROGETTAZIONE:
ITALFERR
GRUPPO FERROVIE DELLO STATO ITALIANE

INFRASTRUTTURE FERROVIARIE STRATEGICHE DEFINITE DALLA
LEGGE OBIETTIVO N. 443/01 e s.m.i

U.O. PROGETTAZIONE INTEGRATA NORD
PROGETTO DEFINITIVO
LINEA AV/AC MILANO - VENEZIA
LOTTO FUNZIONALE TRATTA AV/AC VERONA-PADOVA
NODO AV/AC DI VERONA: INGRESSO EST

Rifacimento accesso di Verona Porta Vescovo
FV07 - Rifacimento accesso di Verona Porta Vescovo
Pensiline rampe - carpenterie piante, sezioni e dettagli

SCALA: 1:50

Revis.	Descrizione	Redatto	Data	Verificato	Data	Approvato	Data	Autorizzato / Data
A	Emissione Esecutiva	V.Reale	Gen. 2022	M.Rigo	Gen. 2022	C. Mazzocchi	Gen. 2022	A. Perrego Gen. 2022

Numero	Tipo	Lungh Tr	Lungh Tot	Peso Kg/m	Peso Totale
11	HEB 300	2.45	26.95	117	3153.15
3	HEB 120	3.45	10.35	26.7	276.345
6	HEB 120	5.05	30.3	26.7	809.01
1	IPE 300	13.76	13.76	42.2	580.672
1	IPE 300	6.47	6.47	42.2	273.034
1	IPE 300	18.56	18.56	42.2	783.232
1	IPE 300	3.45	3.45	42.2	145.59
4	IPE 300	5.05	20.2	42.2	852.44
Peso Totale					6873.473
Peso Piastre e Bulloni				15%	1031.02095
Peso Finale					7904.49395