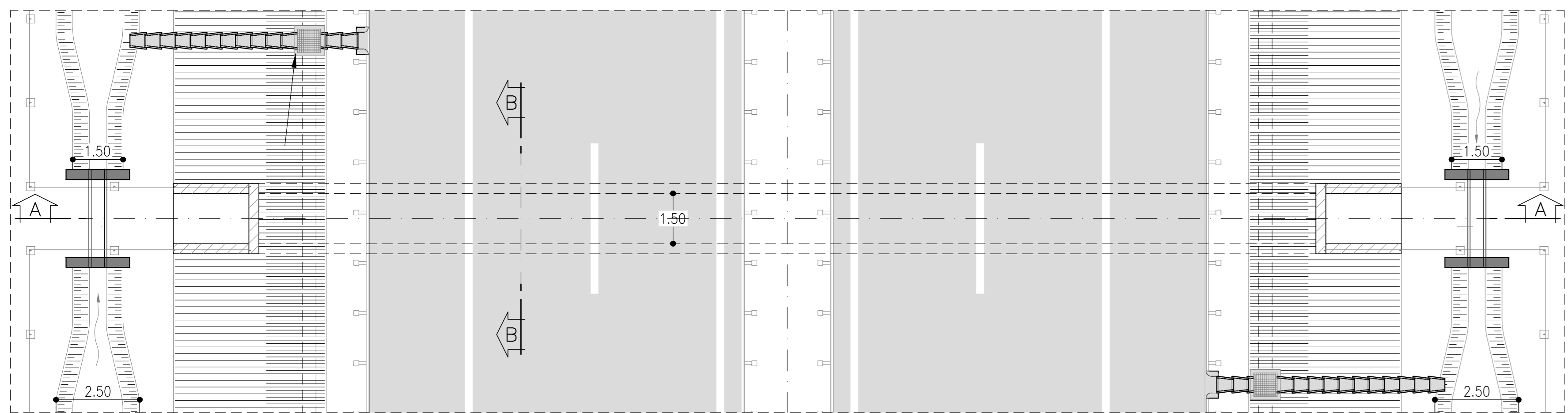
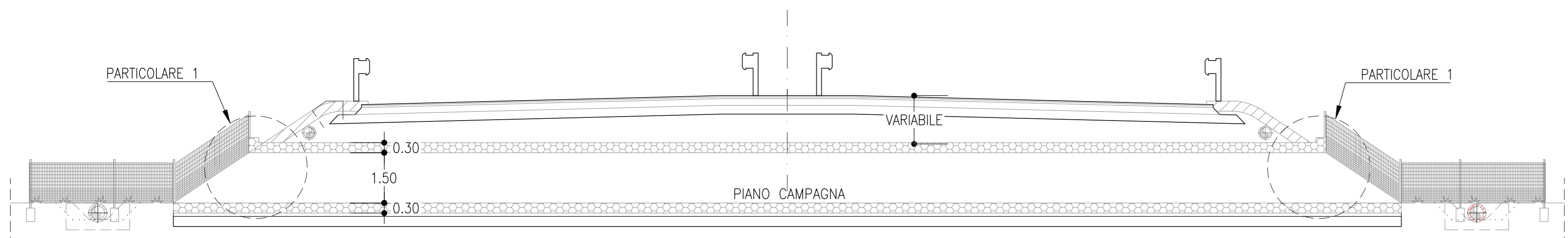


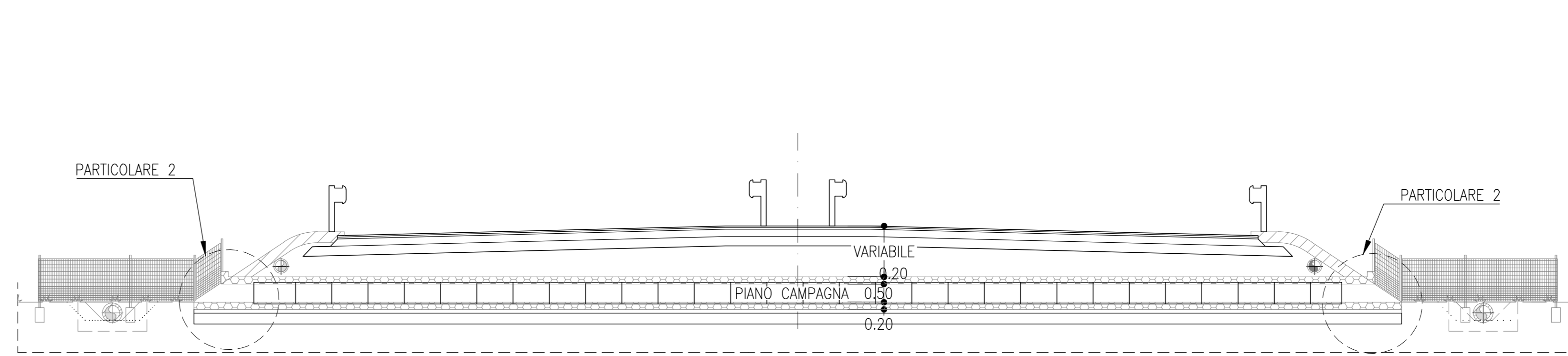
PIANTA TOMBINO SCATOLARE TIPO 150x150
SCALA 1:100



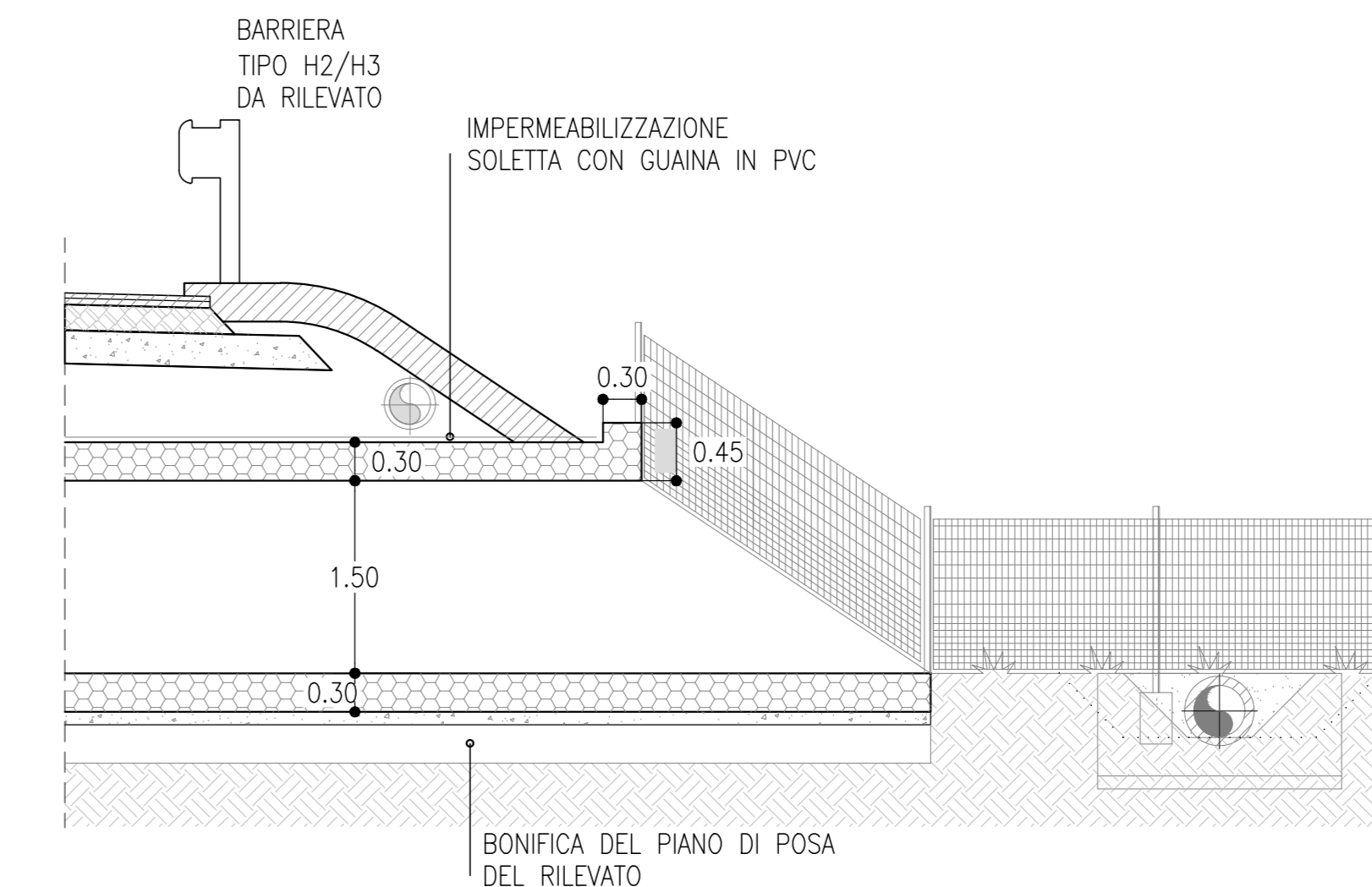
SEZIONE A-A
SCALA 1:100



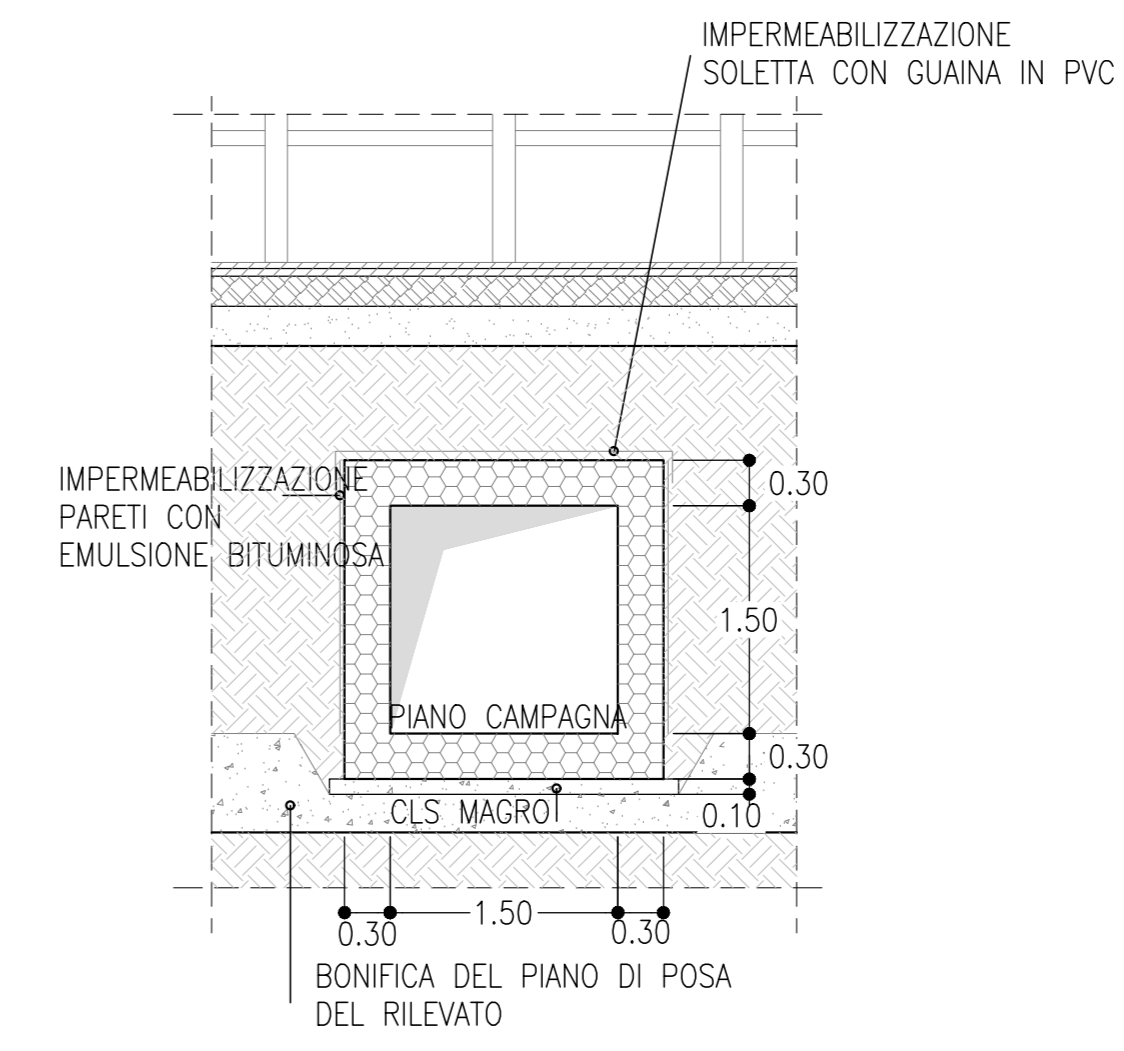
SEZIONE A-A
SCALA 1:100



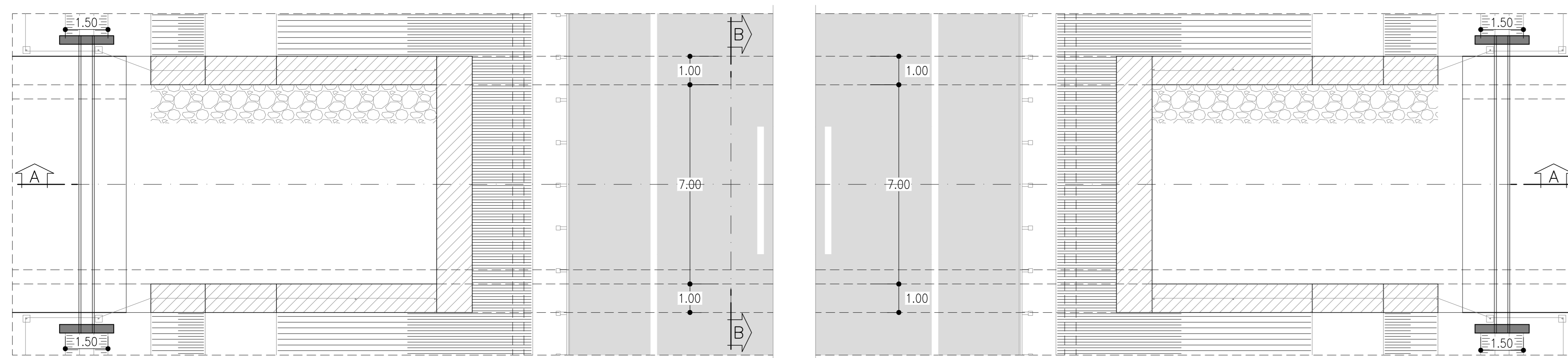
PARTICOLARE 1
SCALA 1:50



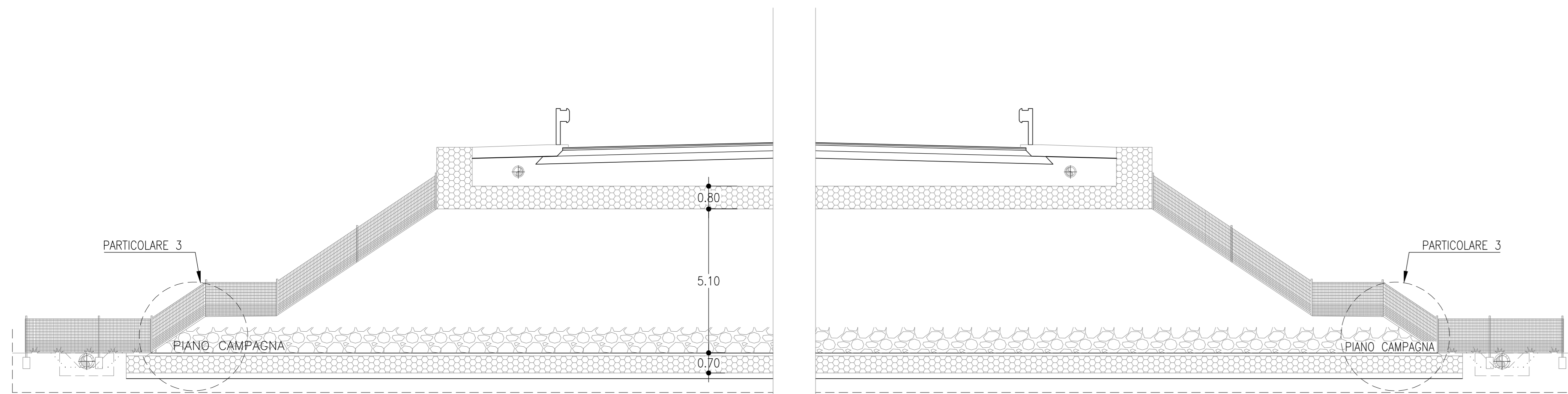
SEZIONE B-B
SCALA 1:50



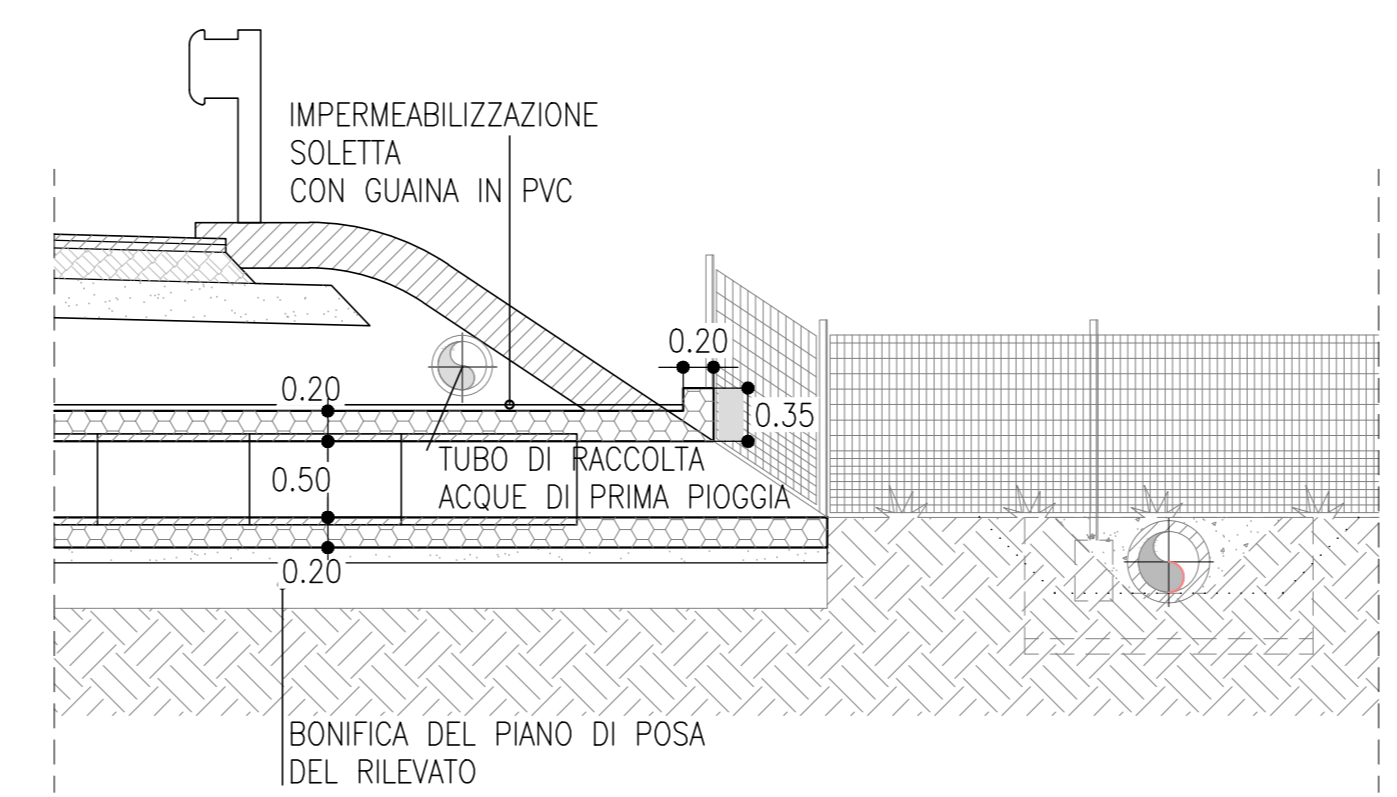
PIANTA SOTTOVIA TIPO PREVISTO PER
ATTRAVERSAMENTO FAUNISTICO
SCALA 1:100



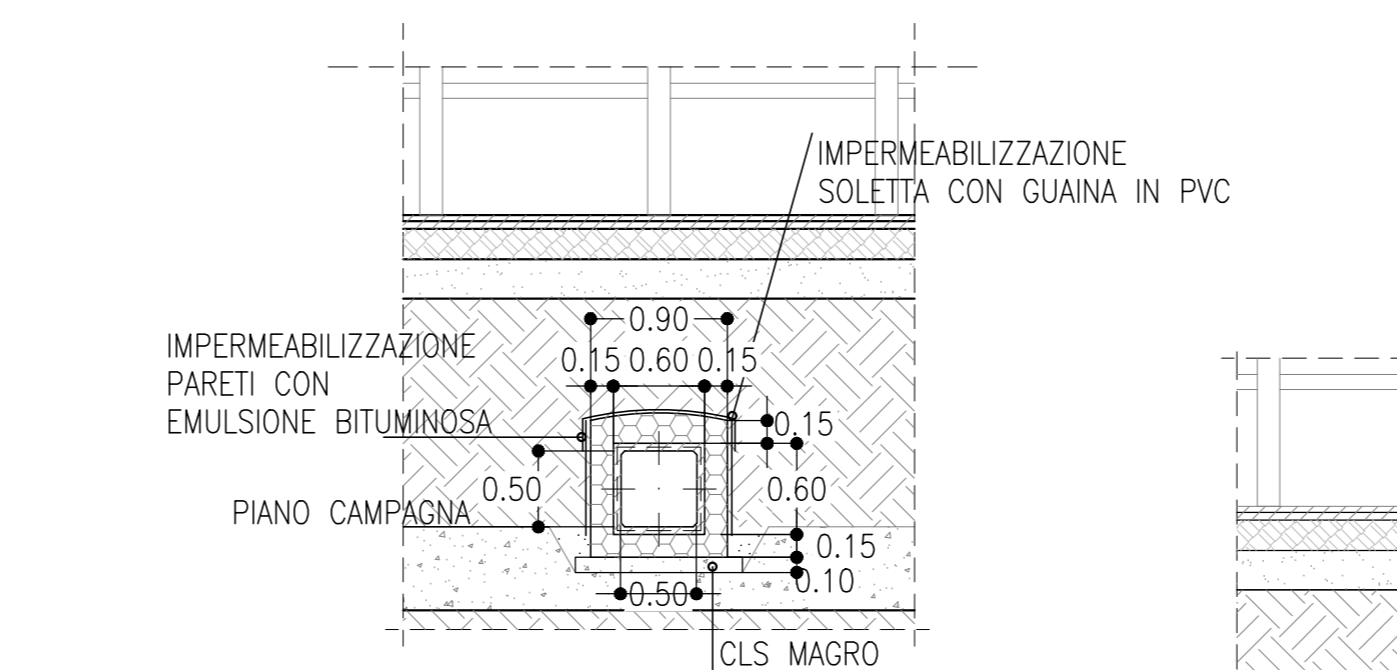
SEZIONE A-A
SCALA 1:100



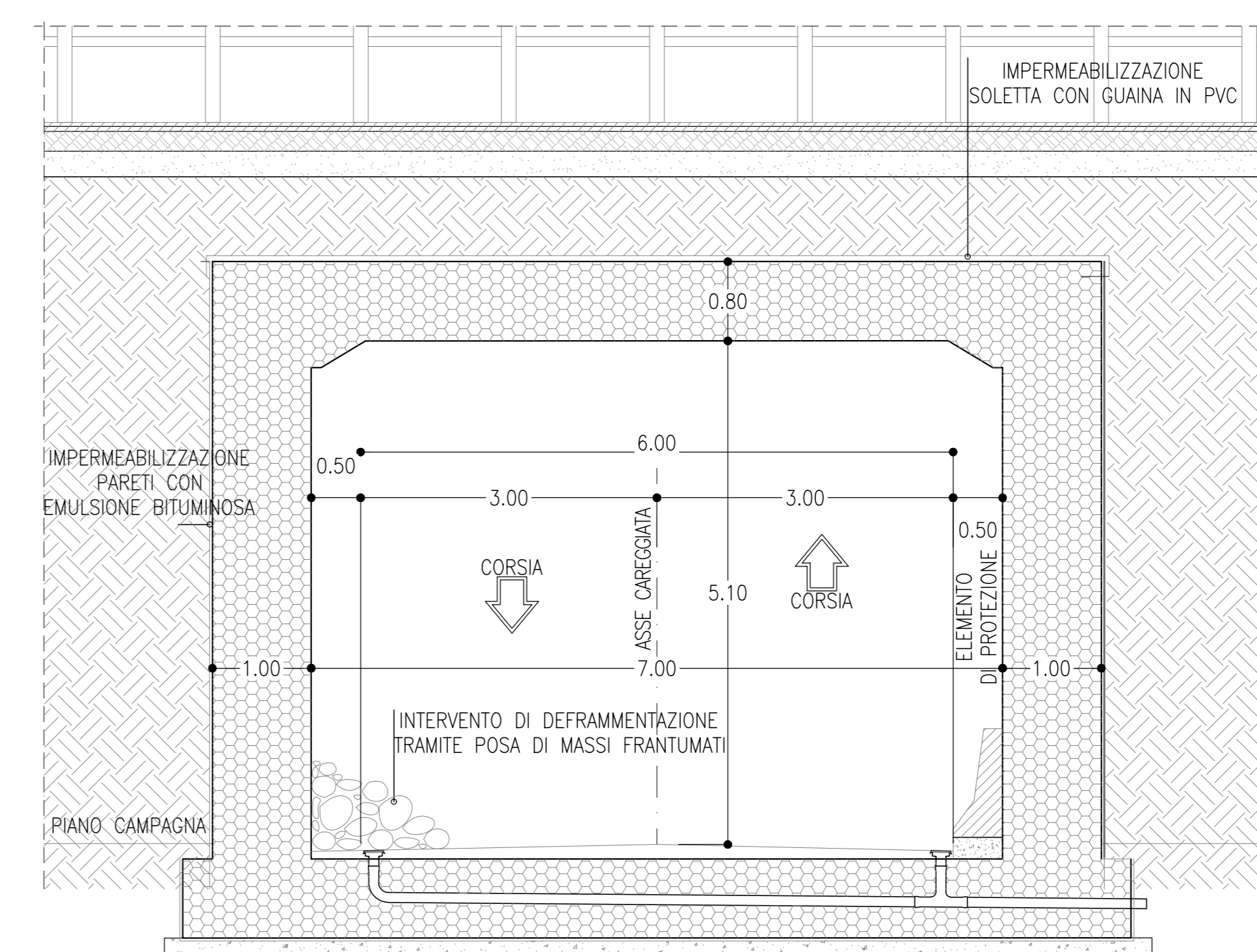
PARTICOLARE 2
SCALA 1:50



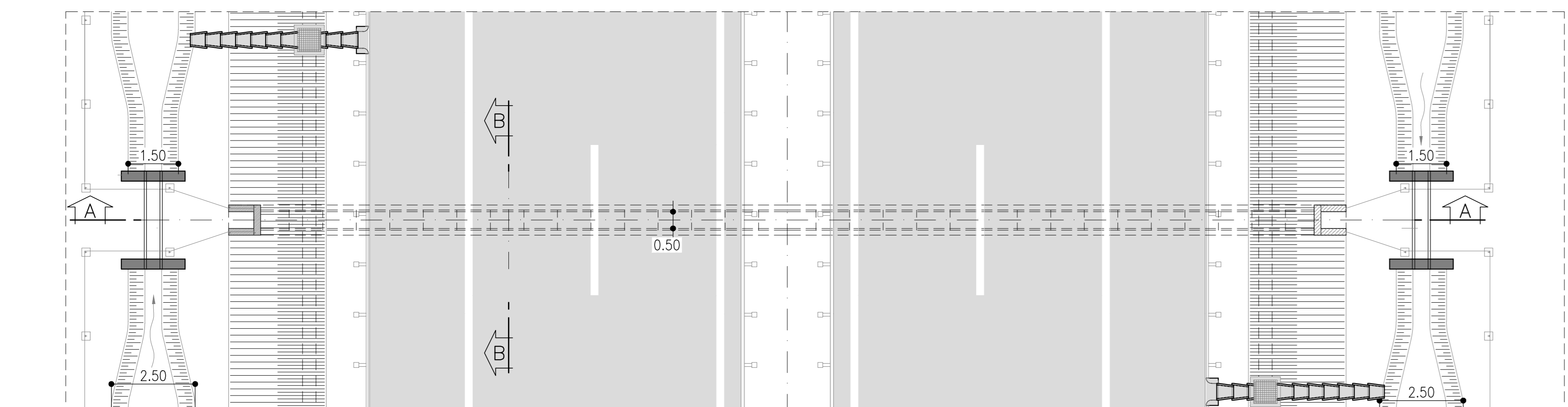
SEZIONE B-B
SCALA 1:50



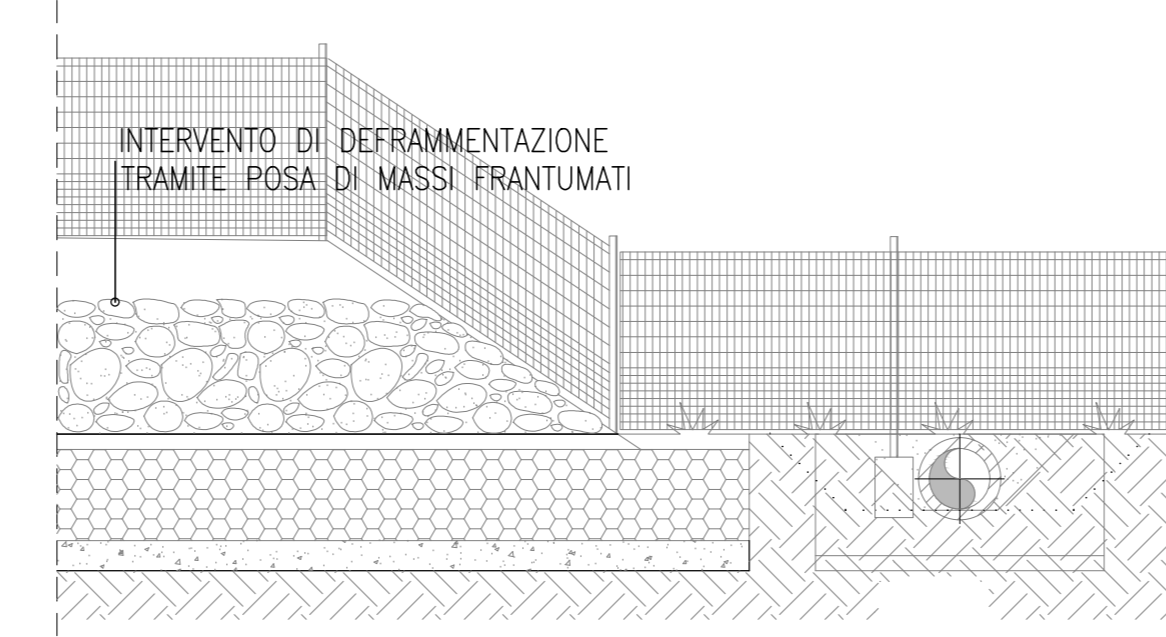
SEZIONE B-B
SCALA 1:50



PIANTA TOMBINO SCATOLARE TIPO 50x50
SCALA 1:100



PARTICOLARE 3
SCALA 1:50



NOTE

- EVENTUALI DIFFERENZE TRA LE MISURE DI QUOTE TOTALI E LA SOMMATORIA DELLE MISURE DI QUOTE PARZIALI SONO DOVUTE AD ARROTONDAMENTI AUTOMATICI
- PER LE CARATTERISTICHE DEI MATERIALI E NOTE DI CARATTERE GENERALE SI RIMANDA ALL'ELABORATO SPECIFICO DI RIFERIMENTO IN1010D26TTOC000001A

COMMITTENTE:
RFI
GRUPPO FERROVIARIO ITALIANO

PROGETTAZIONE:
ITALFERR
GRUPPO FERROVIARIO ITALIANO

INFRASTRUTTURE FERROVIARIE STRATEGICHE DEFINITE DALLA LEGGE OBIETTIVO N. 443/01 e s.m.i

CUP: J14D2000010001

U.O. PROGETTAZIONE INTEGRATA NORD

PROGETTO DEFINITIVO

LINEA AV/AC MILANO - VENEZIA
LOTTO FUNZIONALE TRATTA AV/AC VERONA-PADOVA

NODO AV/AC DI VERONA: INGRESSO EST

NV - NUOVE VIABILITA'
NV00 - Tipologici
Tunnel passaggio fauna minore - Carpenteria, pianta e sezioni

SCALA:
1:50

COMMESSA	LOTTO	FASE	ENTE	TIPO DOC.	OPERA/DISCIPLINA	PROGR.	REV.
IN1A	20	D	26	BZ	NV0000	001	A

Rev.	Descrizione	Redatto	Data	Verificato	Data	Approvato	Data	Autorizzato / Data
A	Emissione Esecutiva	M. Galati	Dic. 2021	M. Rigo	Dic. 2021	C. Mazzocchi	Dic. 2021	A. Pirego Dic. 2021

File: [nuoveviabilita_nv00_01.dwg](#) n. Ebb.