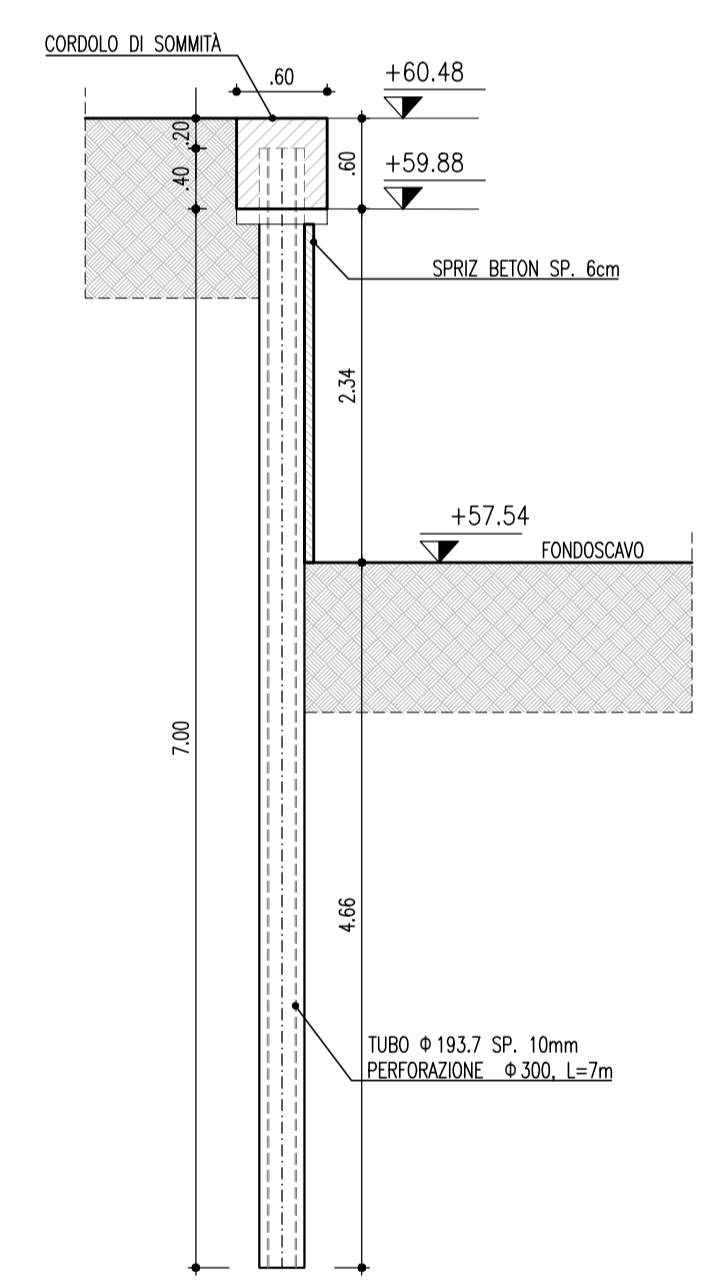


Paratia 3 e 4 Micropali		
Cordolo	100	kg/mc



Paratia 1 e 2		Pali L=27m	
Cordolo	90	kg/mc	
Palo	280	kg/mc	
Paratia 1 e 2		Pali L=16m	
Cordolo	105	kg/mc	
Palo	107	kg/mc	

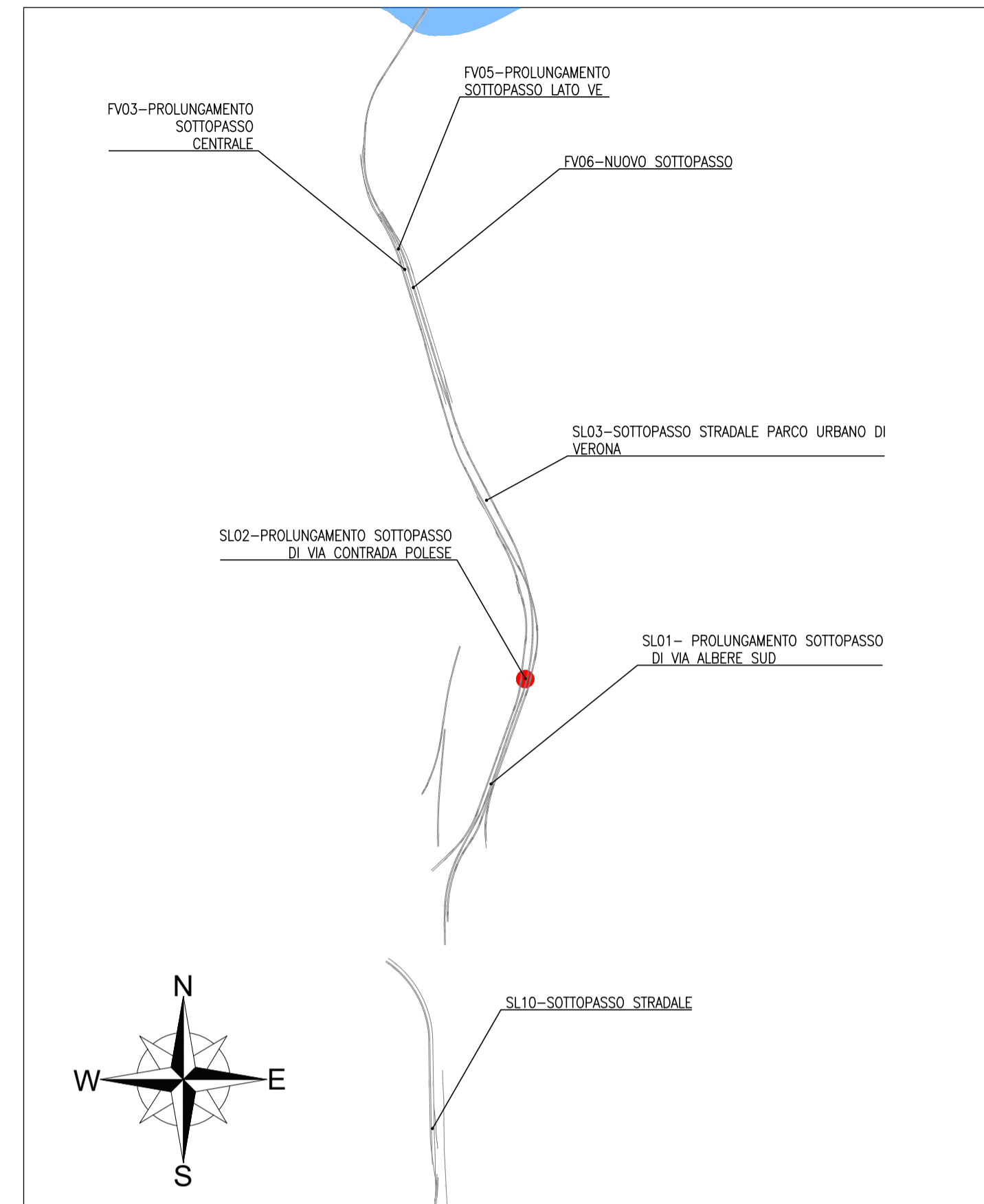
Paratia pali di grande diametro - Paratia 1								
PALI								
Tratta	n pali	L palo	Incidenza Armatura	Diametro	Armatura Palo	Lungh tot Pali	Armatura Tot	
		m	Kg/mc	mm	Kg	m	Kg	
1	13	16,00	90	500,00	1130,40	208,00	14 695,20	
2	61	27,00	107	500,00	2267,87	1647,00	138 339,77	
TOTALE Generale							1855,00	153 034,97

Paratia pali di grande diametro - Paratia 2								
PALI								
Tratta	n pali	L palo	Incidenza Armatura	Diametro	Armatura Palo	Lungh tot Pali	Armatura Tot	
		m	Kg/mc	mm	Kg	m	Kg	
1	12	16,00	90	500,00	1130,40	192,00	13 564,80	
2	60	27,00	107	500,00	2267,87	1620,00	136 071,90	
TOTALE Generale							1812,00	149 636,70

Paratia n. 03								
PALI								
Tratta	n pali	L palo	Tube	Peso /m	Armatura Palo	Lungh tot	Armatura Tot	
		m		Kg/m	Kg	m	Kg	
1	34	7,00	Ø 193,7 sp. 10 mm	45,30	317,10	238,00	10 781,40	
TOTALE Generale							238,00	10 781,40

Paratia n. 04								
PALI								
Tratta	n pali	L palo	Tube	Peso /m	Armatura Palo	Lungh tot	Armatura Tot	
		m		Kg/m	Kg	m	Kg	
1	34	7,00	Ø 193,7 sp. 10 mm	45,30	317,10	238,00	10 781,40	
TOTALE Generale							238,00	10 781,40



NOTA: PER LE CARATTERISTICHE DEI MATERIALI VEDERE TAVOLA IN1A20D26TTOC0000001A

COMMITTENTE:



PROGETTAZIONE:



**INFRASTRUTTURE FERROVIARIE STRATEGICHE DEFINITE DALLA LEGGE OBIETTIVO N. 443/01 e s.m.i**

**U.O. PROGETTAZIONE INTEGRATA NORD**  
**PROGETTO DEFINITIVO**  
**LINEA AV/AC MILANO - VENEZIA**  
**LOTTO FUNZIONALE TRATTA AV/AC VERONA-PADOVA**  
**NODO AV/AC DI VERONA: INGRESSO EST**

Prolungamento sottopasso Via Contrada Polese  
SL02 - Prolungamento sottopasso di Via Contrada Polese  
Opere provvisoriale - Tav. 2/2

SCALA :  
varie

COMMESSA	LOTTO	FASE	ENTE	TIPO DOC.	OPERA/DISCIPLINA	PROGR.	REV.
IN1A	20	D	26	BZ	SL02/00	003	A

Revis.	Descrizione	Redatto	Data	Verificato	Data	Approvato	Data	Autorizzato / Data
A	Emissione Esecutiva	V.Reale	Gen. 2022	M.Rigo	Gen. 2022	C. Mazzocchi	Gen. 2022	A. Perego Gen. 2022