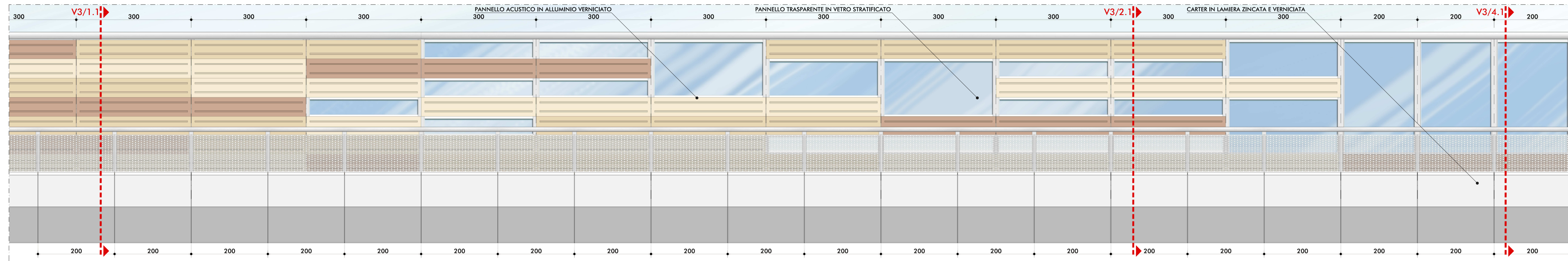


VIADOTTO AD IMPALCATO IN C.A.P.: PANNELLI ACUSTICI FONOASSORBENTI, FONOISOLANTI TRASPARENTI E MISTI FONOASSORBENTI-FONOISOLANTI  
 PROSPETTO LATO RICETTORE - scala 1:50



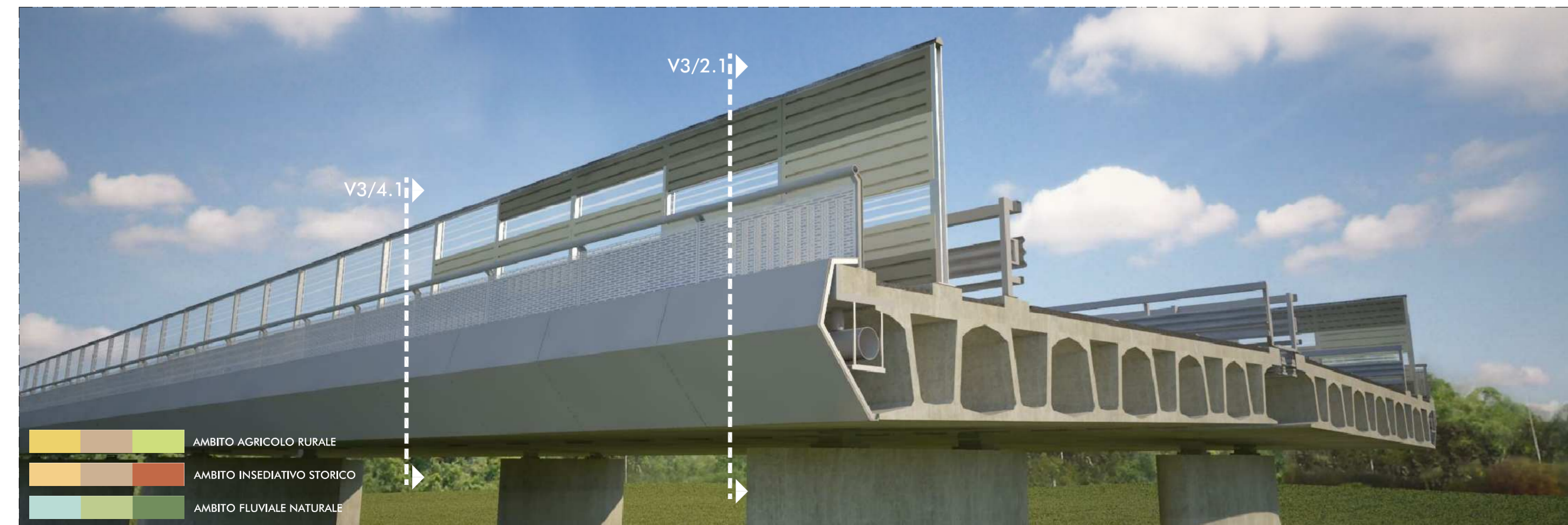
SIMULAZIONE - DETTAGLIO PROSPETTO LATO RICETTORE



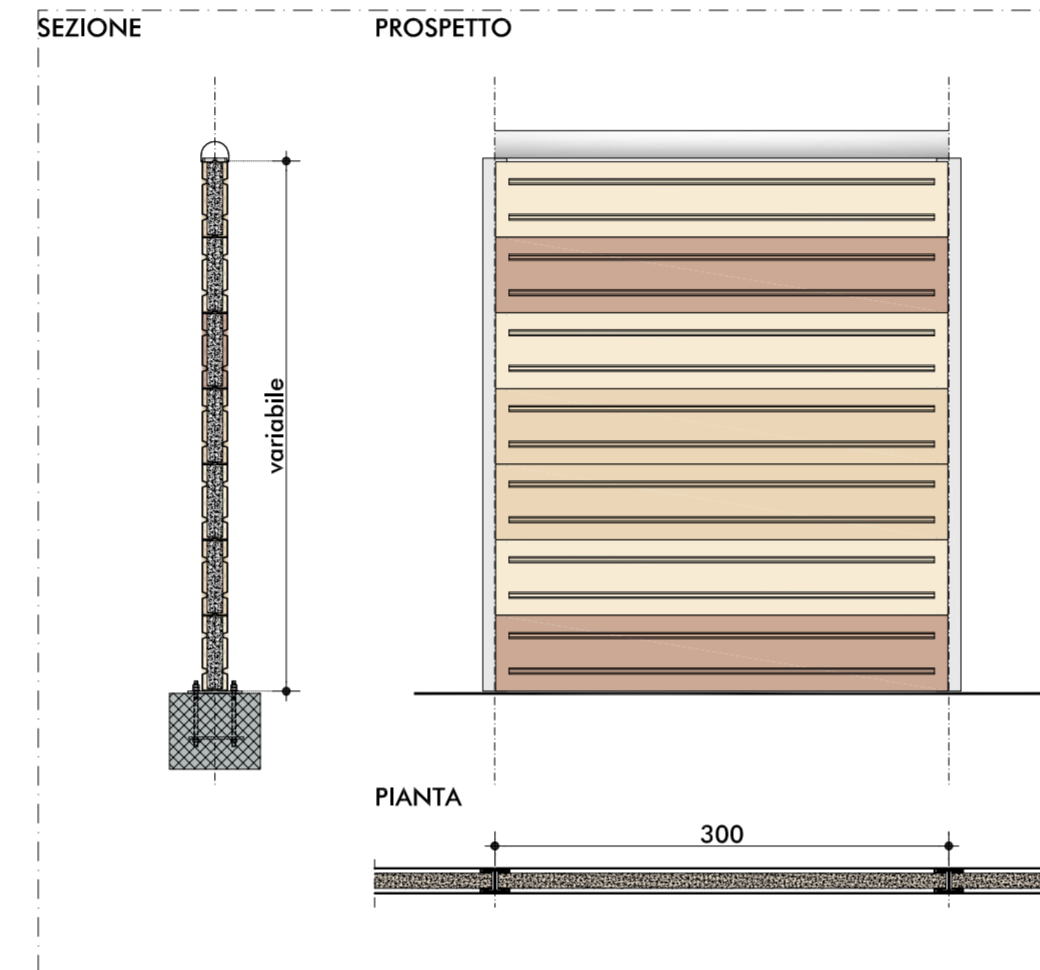
SIMULAZIONE - SPACCATO PROSPETTICO



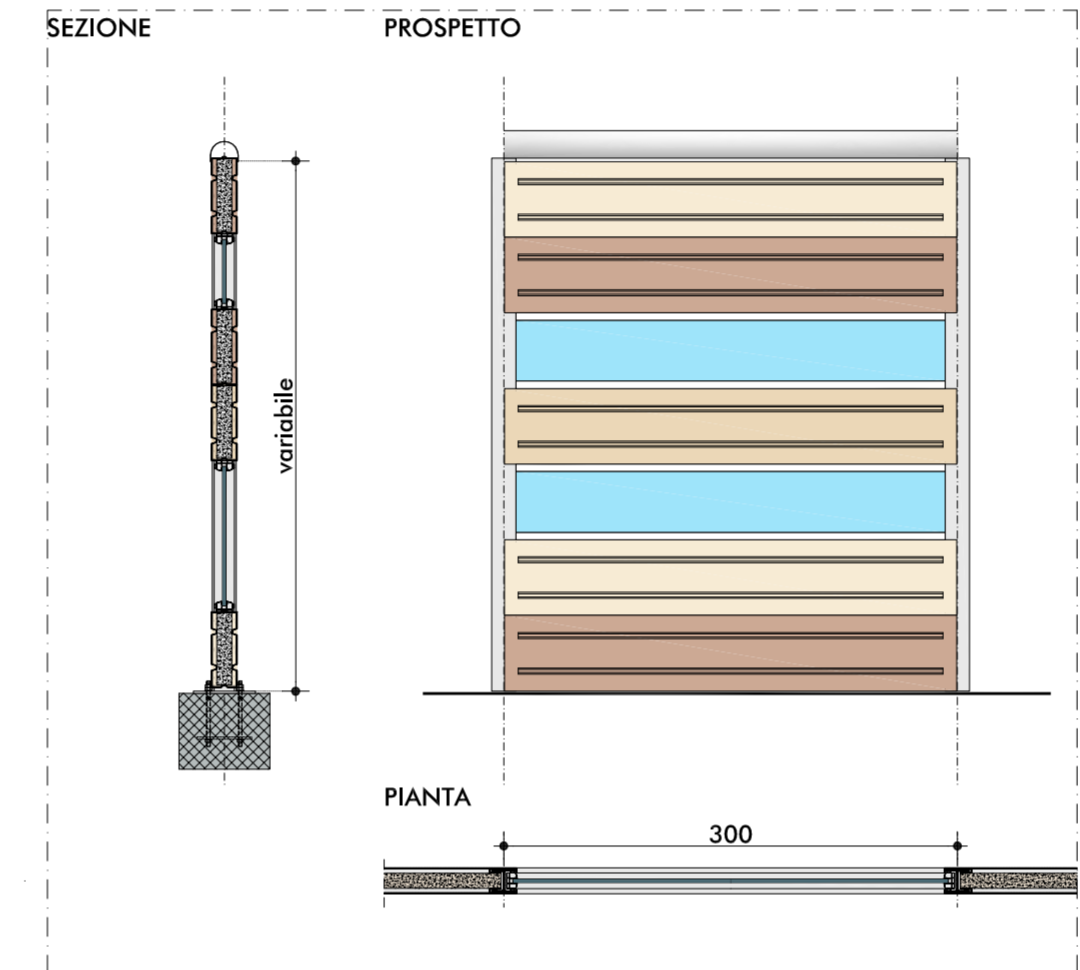
SIMULAZIONE - DETTAGLI IMPALCATO E CARTER METALLICO



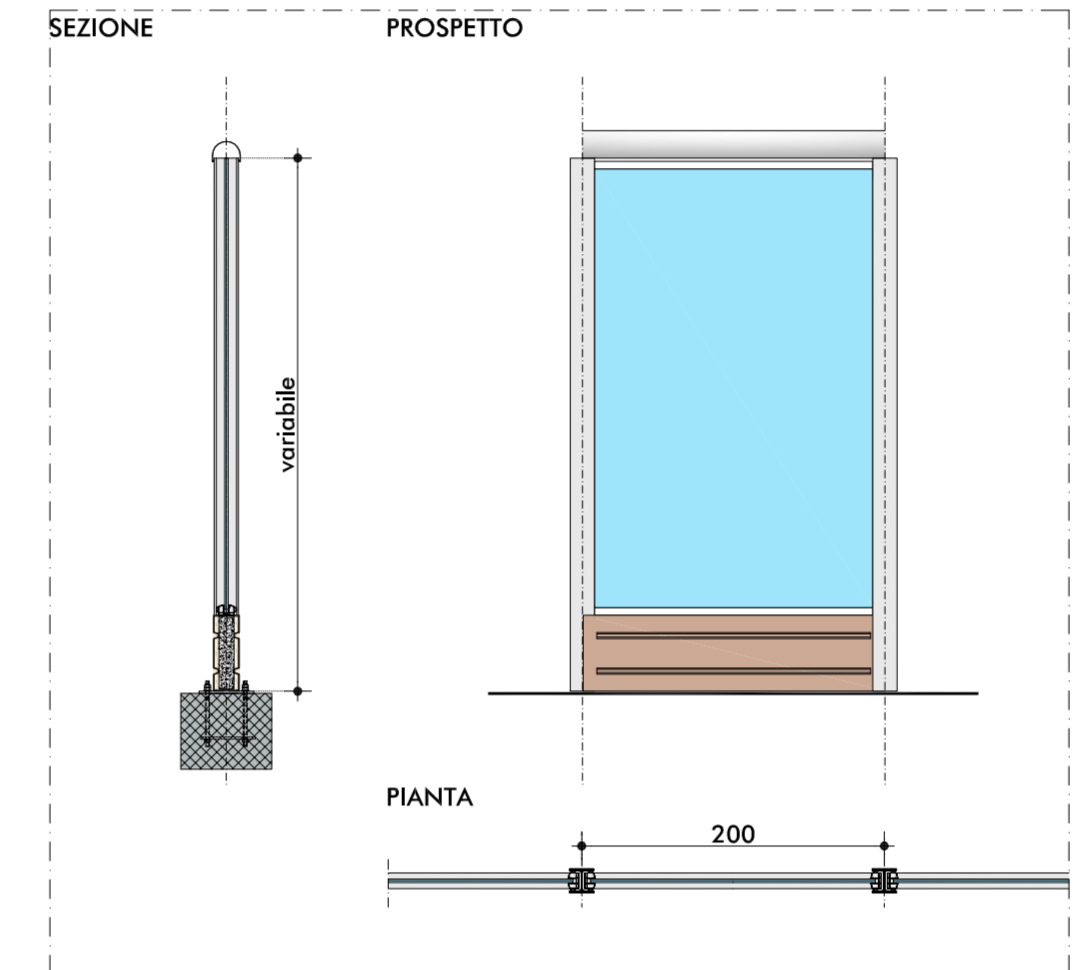
PANNELLO ACUSTICO OPACO FONOASSORBENTE V3/1.1 scala 1:50



PANNELLO ACUSTICO MISTO FONOASSORBENTE-FONOISOLANTE V3/2.1 scala 1:50



PANNELLO ACUSTICO FONOISOLANTE TRASPARENTE V3/4.1 scala 1:50



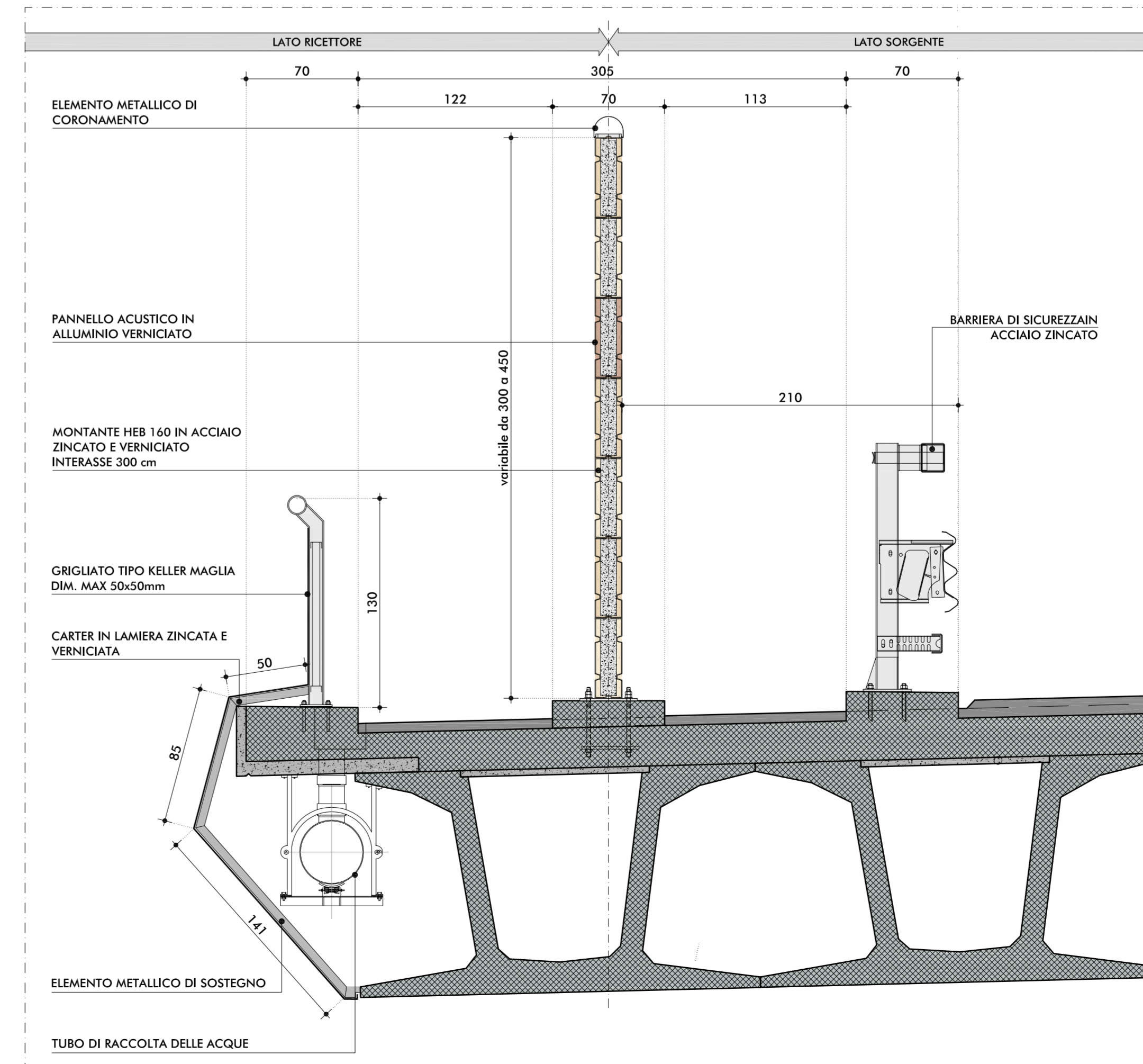
SIMULAZIONE - SPACCATO DI DETTAGLIO



SIMULAZIONE - SPACCATO DI DETTAGLIO



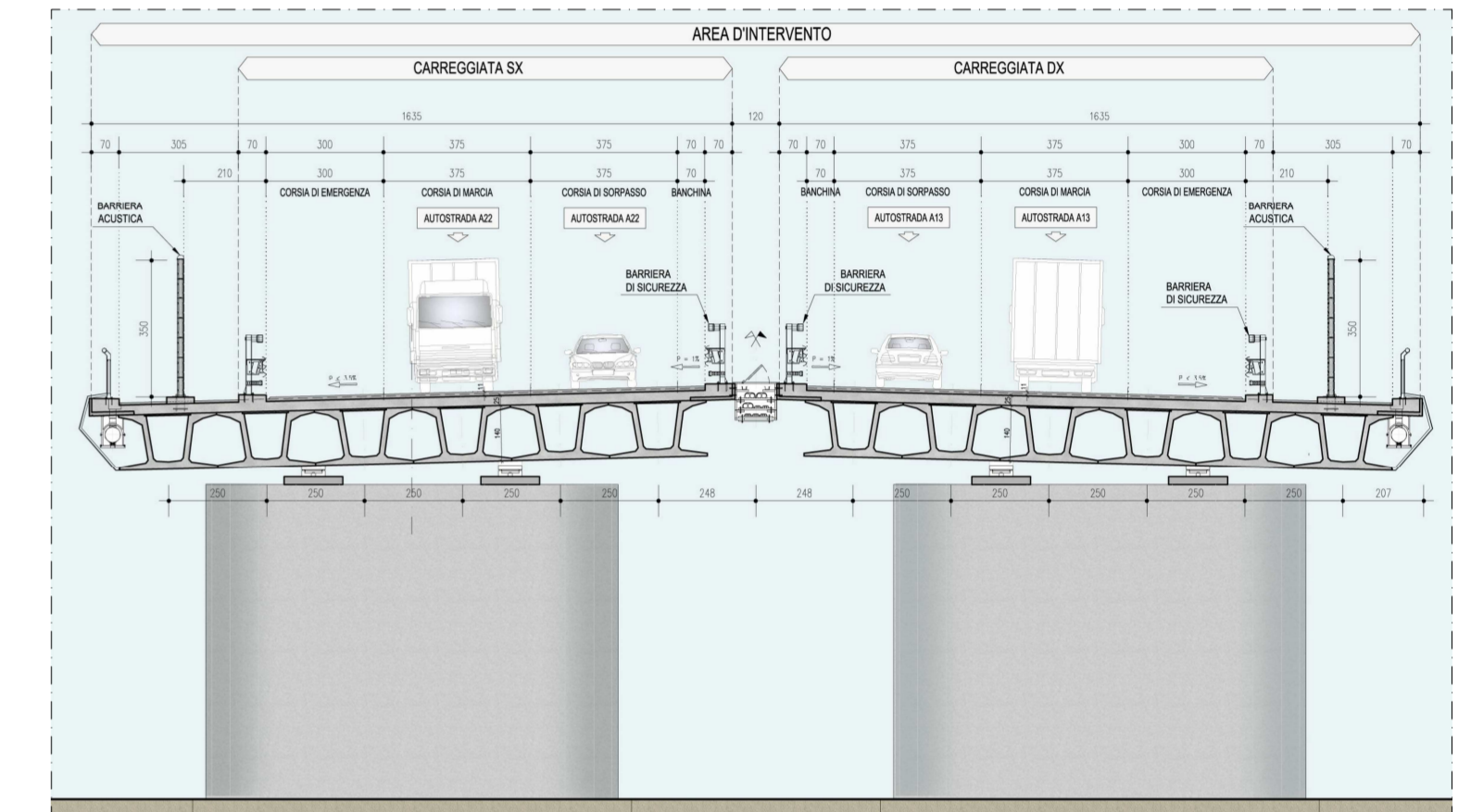
SEZIONE TIPO V3/1.1 - scala 1:25



MATRICE DI INDIVIDUAZIONE DELLE TIPOLOGIE DI PROTEZIONE ANTIFONICA

PRINCIPALI TIPOLOGIE DEL CORPO AUTOSTRADALE	TIPOLOGIE DEGLI SCHERMI ACUSTICI E DI PROTEZIONE											
	1			2			3			4		
R	R/1.1	R/1.2	R/1.3	R/2.1	R/2.2	R/2.3	R/3.1	R/3.2	R/3.3	R/4.1	R/4.2	R/4.3
T	-	-	-	-	-	-	T/3.1	T/3.2	T/3.3	-	-	-
V	V1	V2	V3	V1.1	V1.2	V1.3	V2.1	V2.2	V2.3	V3.1	V3.2	V3.3
O	O1	O2	O3	O1.1	O1.2	O1.3	O2.1	O2.2	O2.3	O3.1	O3.2	O3.3

SEZIONE COMPLESSIVA



IL CONCESSIONARIO  
**Regione Emilia-Romagna**  
**ARC** AUTOSTRADA REGIONALE CISPADANA

**AUTOSTRADA REGIONALE CISPADANA**  
 DAL CASELLO DI REGGIOLO-ROLO SULLA A22  
 AL CASELLO DI FERRARA SUD SULLA A13  
 CODICE C.U.P. E81B0800006009

**PROGETTO DEFINITIVO**

ASSE AUTOSTRADALE (COMPRESIVO DEGLI INTERVENTI LOCALI DI COLLEGAMENTO VIARIO AL SISTEMA AUTOSTRADALE)  
 MITIGAZIONI AMBIENTALI

INTERVENTI DI INSERIMENTO PAESISTICO-AMBIENTALE, RIPRISTINO E COMPENSAZIONE

PROTEZIONI ANTIFONICHE INTEGRATE ED ELEMENTI ARCHITETTONICI DI FINITURA DEGLI IMPALCATI DELLE OPERE D'ARTE MAGGIORI

VIADOTTO AD IMPALCATO IN C.A.P.: PANNELLI ACUSTICI FONOASSORBENTI, FONOISOLANTI TRASPARENTI E MISTI FONOASSORBENTI-FONOISOLANTI

IL PROGETTISTA  
 Arch. Sergio Beccarelli  
 Ord. Arch. Prov. PR n. 377

RESPONSABILE INTEGRAZIONE PRESTAZIONI SPECIALISTICHE  
 Ing. Emilio Salsi  
 Albo Ing. Reggio Emilia n. 945

IL CONCESSIONARIO  
 Autostrade Regionali Cispadane S.p.A.  
 IL PRESIDENTE  
 Cristiano Pastori

TECNICO COORDINATORE ACUSTICA  
 Dott. Ing. Giancarlo Beccarelli  
 Ord. Ing. Prov. PR n. 11999/98

REVISIONI

G												
F												
E												
D												
C												
B												
A	17.04.2012	EMISSIONE										

IDENTIFICAZIONE ELABORATO

NUM. PROSP.	FOGLIO	GRUPPO	CODICE OPERA	TRATTO OPERA	MAPPA	TIPO ELABORATO	PROGRESSIVO	REV.	DATA
3863	0	010	0MA10	0	T/P	08	A		MAGGIO 2012

SCALE: VARIE