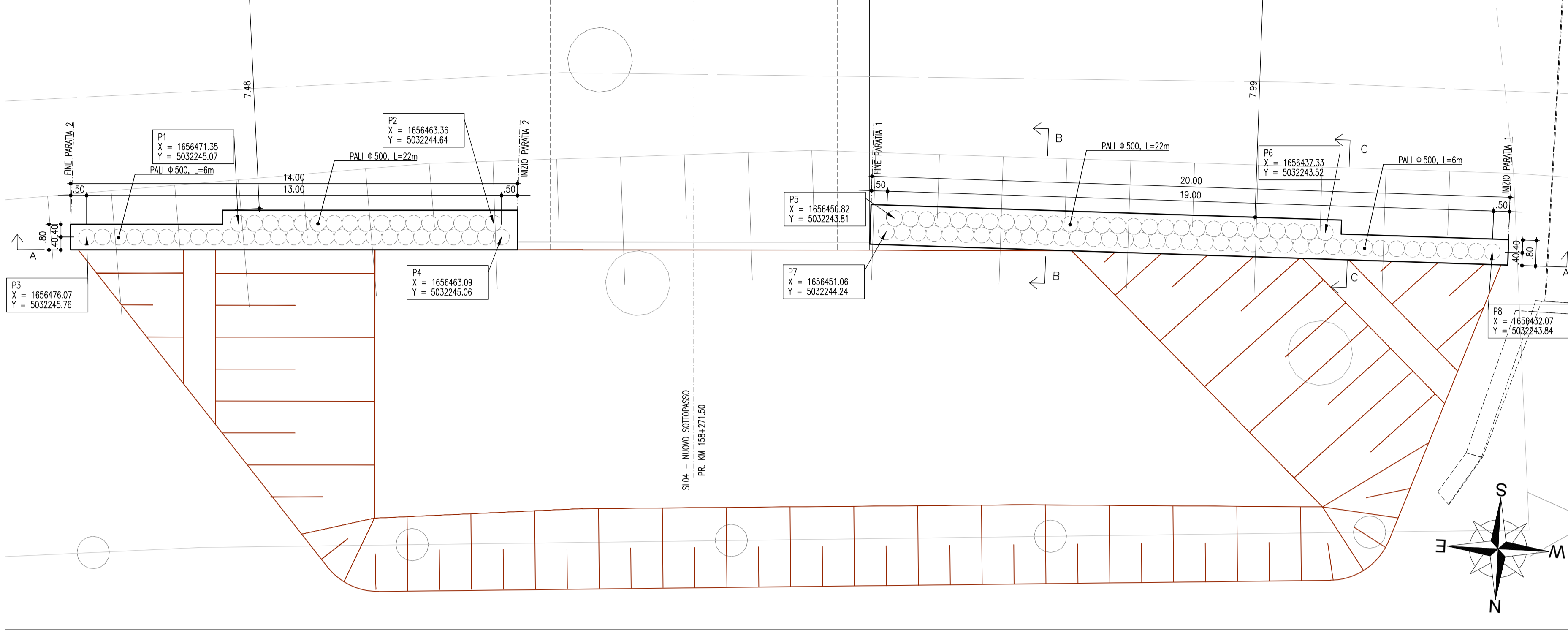
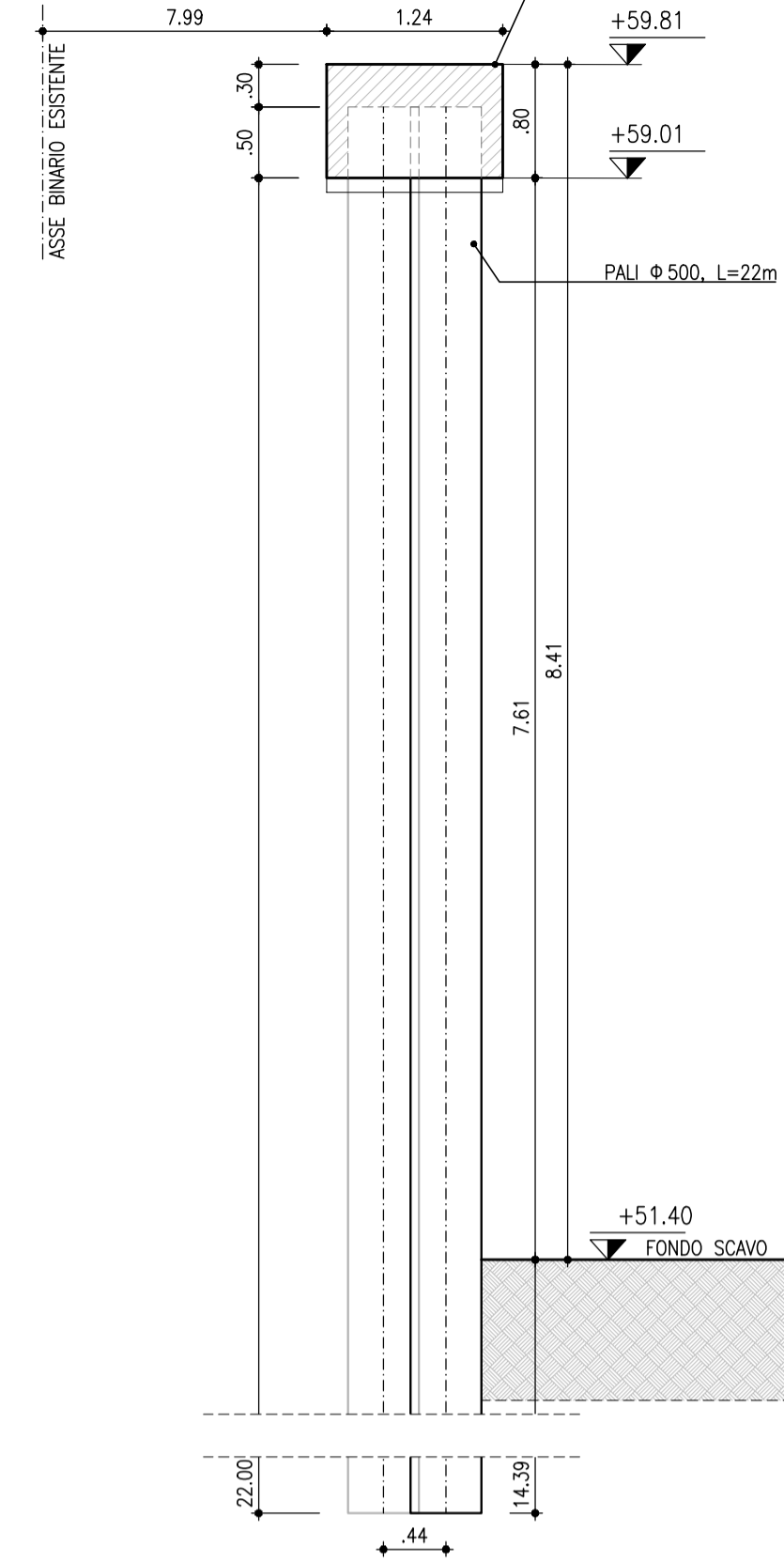


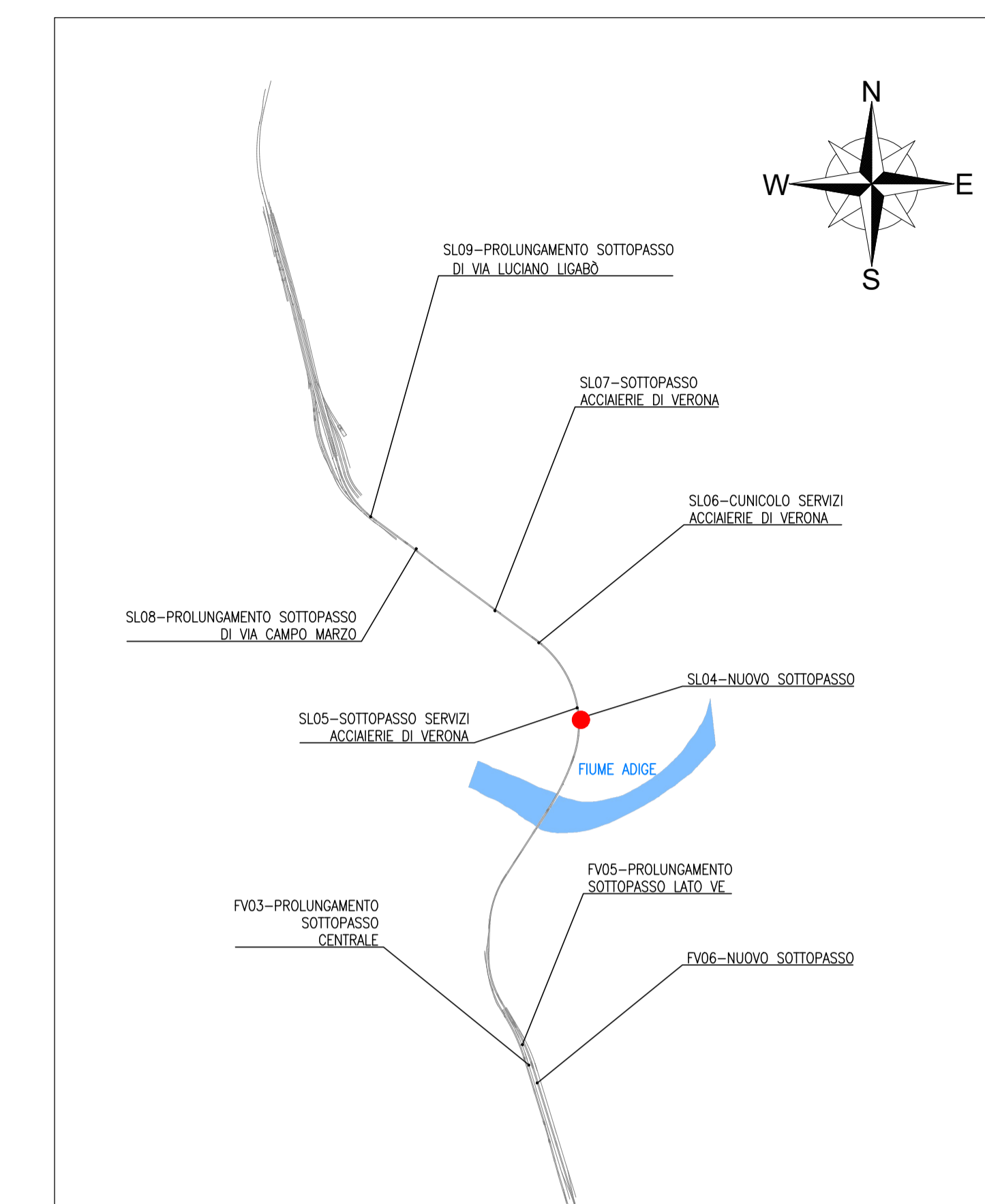
PLANIMETRIA
SCALA 1:100



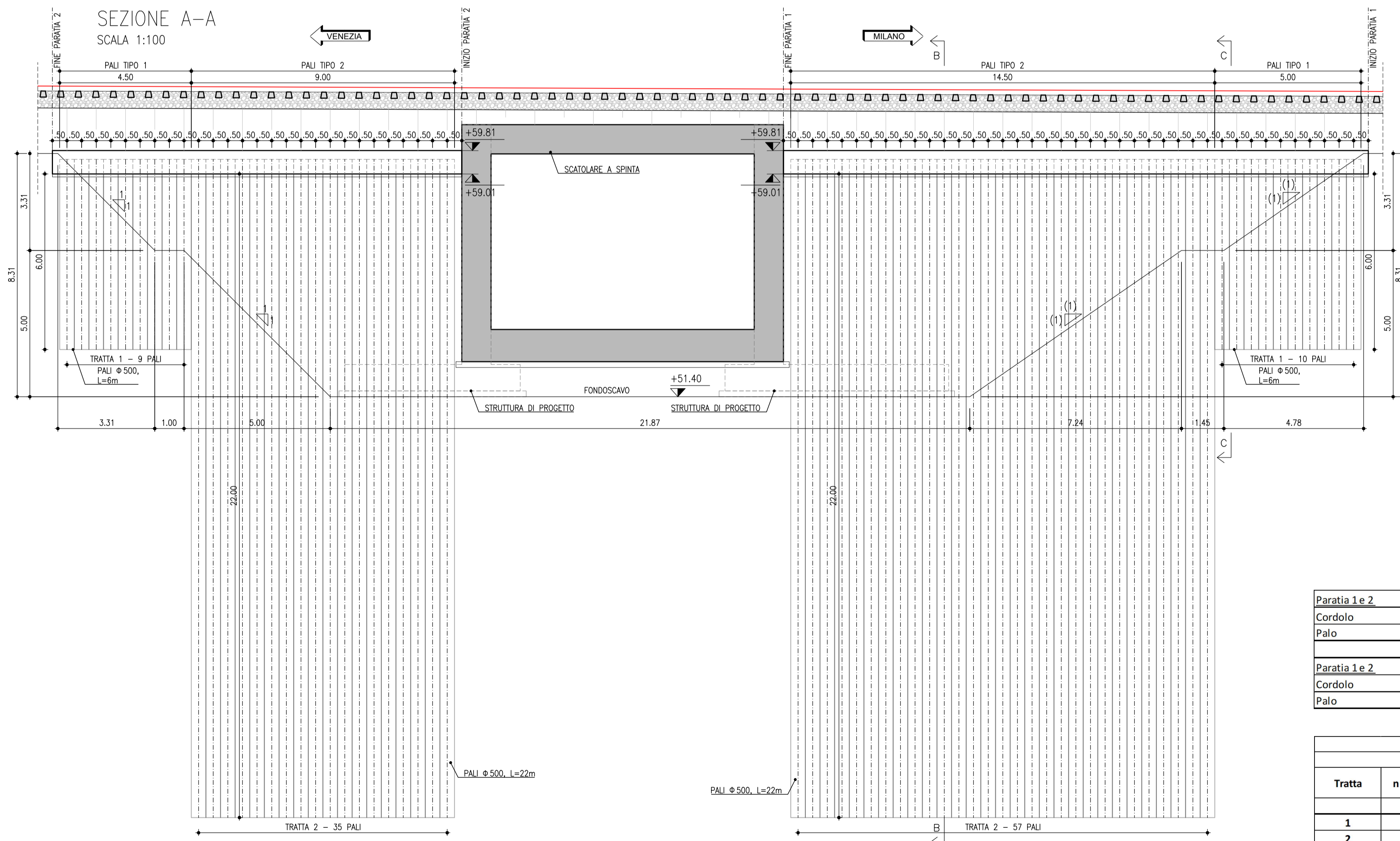
SEZIONE B-B
SCALA 1:50



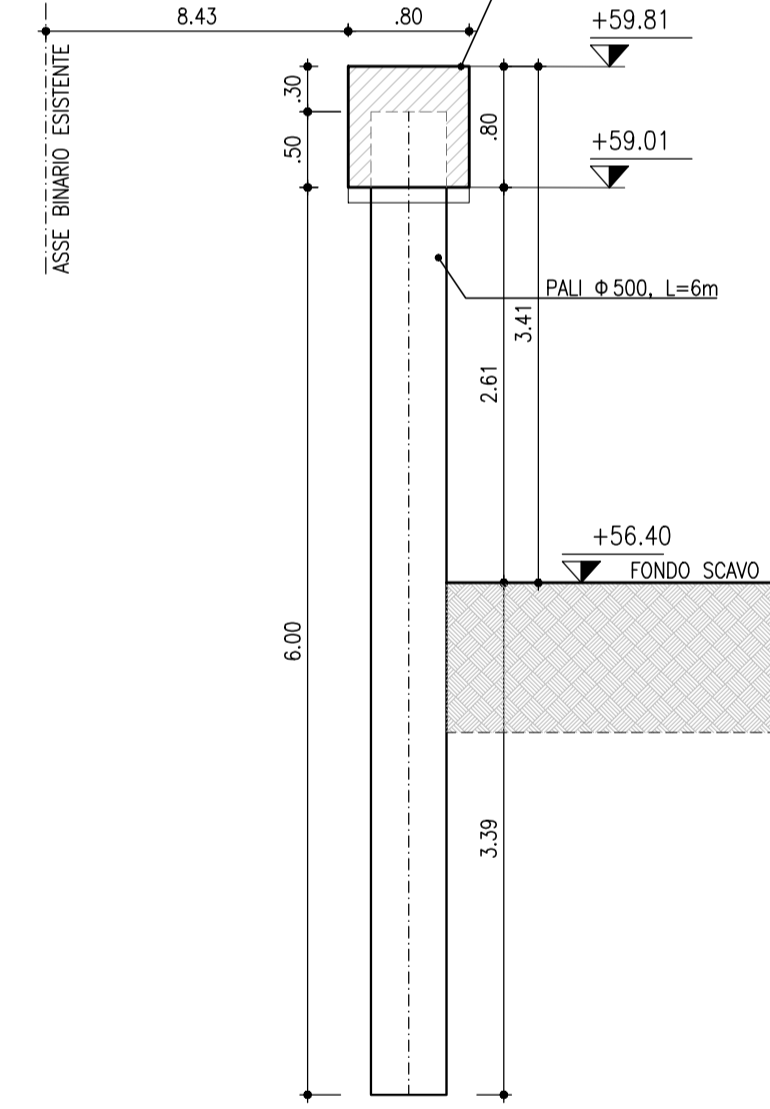
KEY PLAN
SCALA 1:20000



SEZIONE A-A
SCALA 1:100



SEZIONE C-C
SCALA 1:50



Paratia 1 e 2		Pali L=22m	
Cordolo	90	kg/mc	
Palo	140	kg/mc	
Paratia 1 e 2		Pali L=6m	
Cordolo	105	kg/mc	
Palo	80	kg/mc	

Paratia pali di grande diametro - Paratia 1							
Tratta	n pali	L palo	Incidenza Armatura	Diametro	Armatura		Armatura Tot
					Palo	Pali	
		m	Kg/mc	mm	Kg	m	Kg
1	10	6.00	80	500.00	376.80	60.00	3,768.00
2	57	22.00	140	500.00	2417.80	1254.00	137,814.60
TOTALE Generale					1314.00	141,582.60	

Paratia pali di grande diametro - Paratia 2							
Tratta	n pali	L palo	Incidenza Armatura	Diametro	Armatura		Armatura Tot
					Palo	Pali	
		m	Kg/mc	mm	Kg	m	Kg
1	9	6.00	80	500.00	376.80	54.00	3,391.20
2	35	22.00	140	500.00	2417.80	770.00	84,623.00
TOTALE Generale					824.00	88,014.20	

NOTA: PER LE CARATTERISTICHE DEI MATERIALI VEDERE TAVOLA INTA20026700000001A

COMMITTENTE:
RFI
 RETE FERROVIARIA ITALIANA
 GRUPPO FERROVIE DELLO STATO ITALIANE

PROGETTAZIONE:
ITALFERR
 GRUPPO FERROVIE DELLO STATO ITALIANE

INFRASTRUTTURE FERROVIARIE STRATEGICHE DEFINITE DALLA LEGGE OBIETTIVO N. 443/01 e s.m.i

CUP: J14D20000010001

U.O. PROGETTAZIONE INTEGRATA NORD
PROGETTO DEFINITIVO
LINEA AV/AC MILANO - VENEZIA
LOTTO FUNZIONALE TRATTA AV/AC VERONA-PADOVA
NODO AV/AC DI VERONA: INGRESSO EST

Sottopassi Acciaierie di Verona
 SL04 - Sottopasso viabilità di collegamento aree Acciaierie di Verona pk 148+036
 Opere provvisionali

SCALA :
 varie

COMMESSA	LOTTO	FASE	ENTE	TIPO DOC.	OPERA/DISCIPLINA	PROGR.	REV.
IN1A	20	D	26	BZ	SL04/00	003	A

Revis.	Descrizione	Redatto	Data	Verificato	Data	Approvato	Data	Autorizzato / Data
A	Emissione Esecutiva	V.Reale	Gen. 2022	M.Rigo	Gen. 2022	C. Mazzocchi	Gen. 2022	A. Perego Gen. 2022