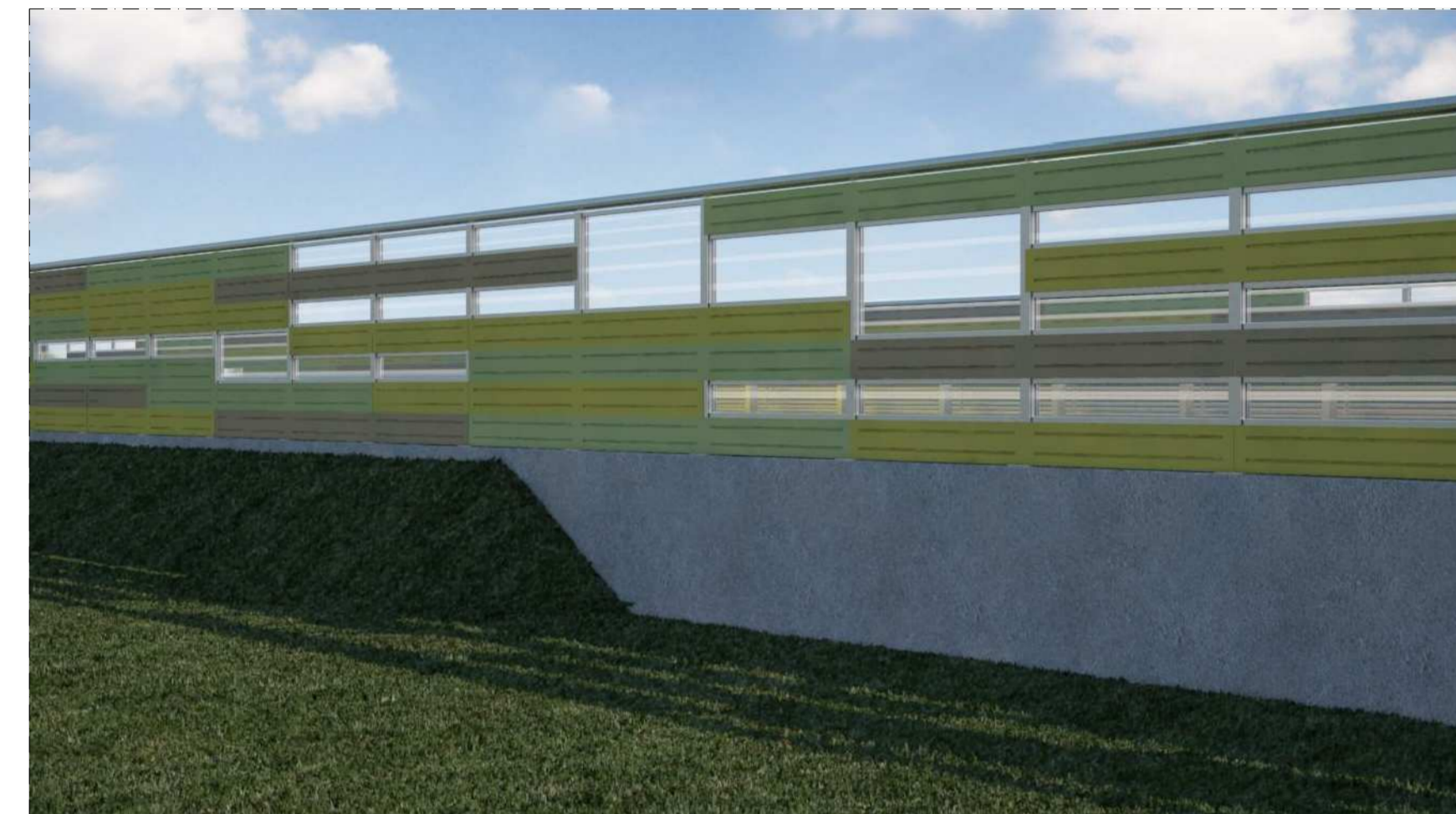


PROTEZIONE ANTIFONICA SU MURO SI SOSTEGNO - SOTTOVIA  
SIMULAZIONE - TRATTO MURO DI SOSTEGNO/SOTTOVIA



SIMULAZIONE - TRATTO RILEVATO/MURO DI SOSTEGNO



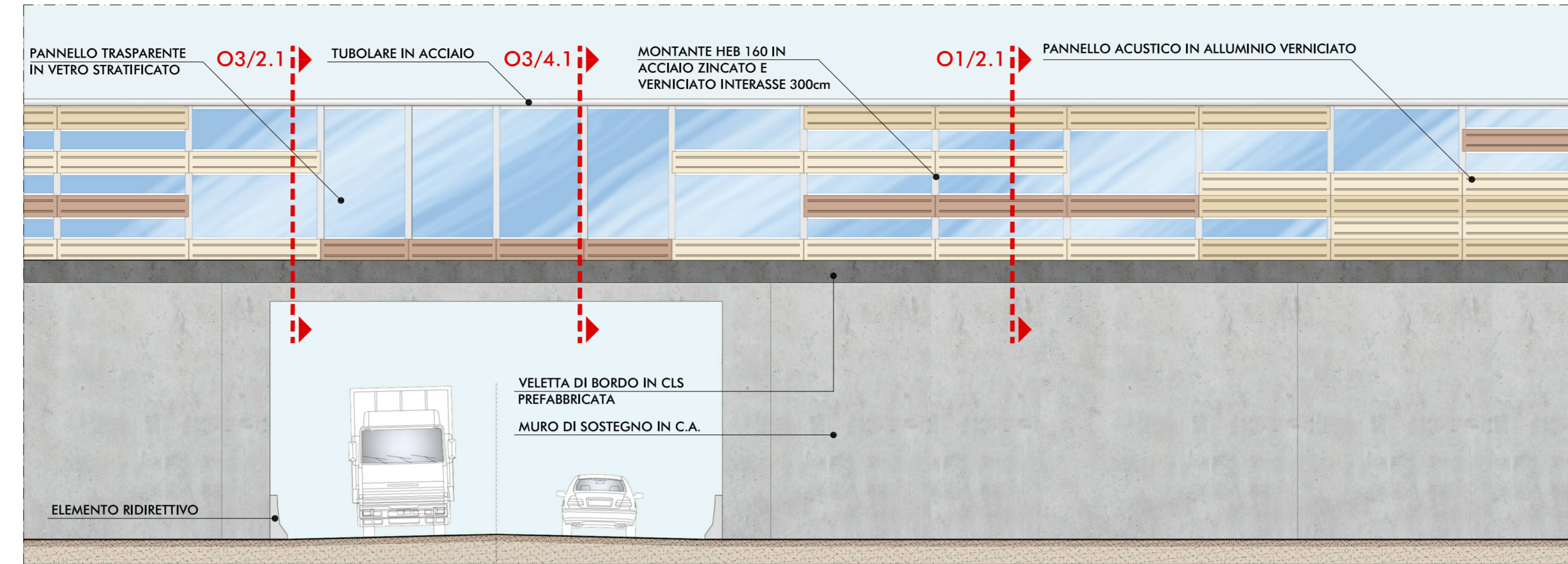
PROTEZIONE ANTIFONICA SU RILEVATO/SOTTOVIA  
SIMULAZIONE



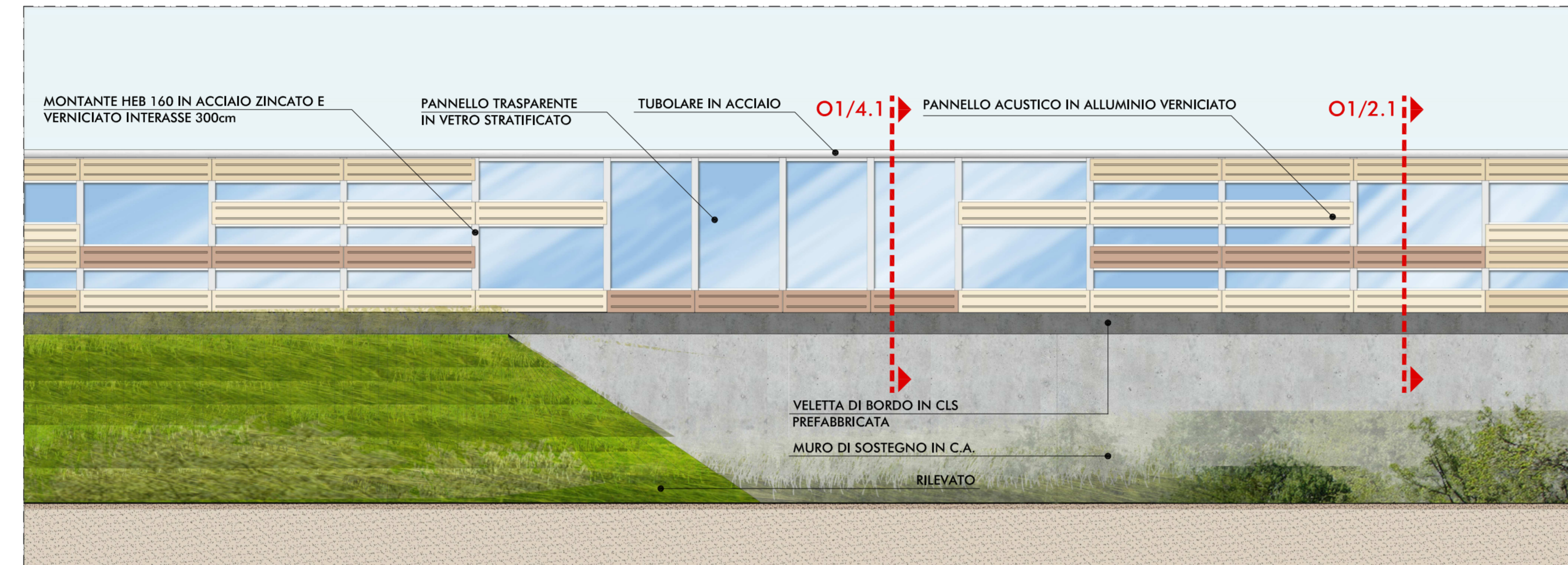
SIMULAZIONE



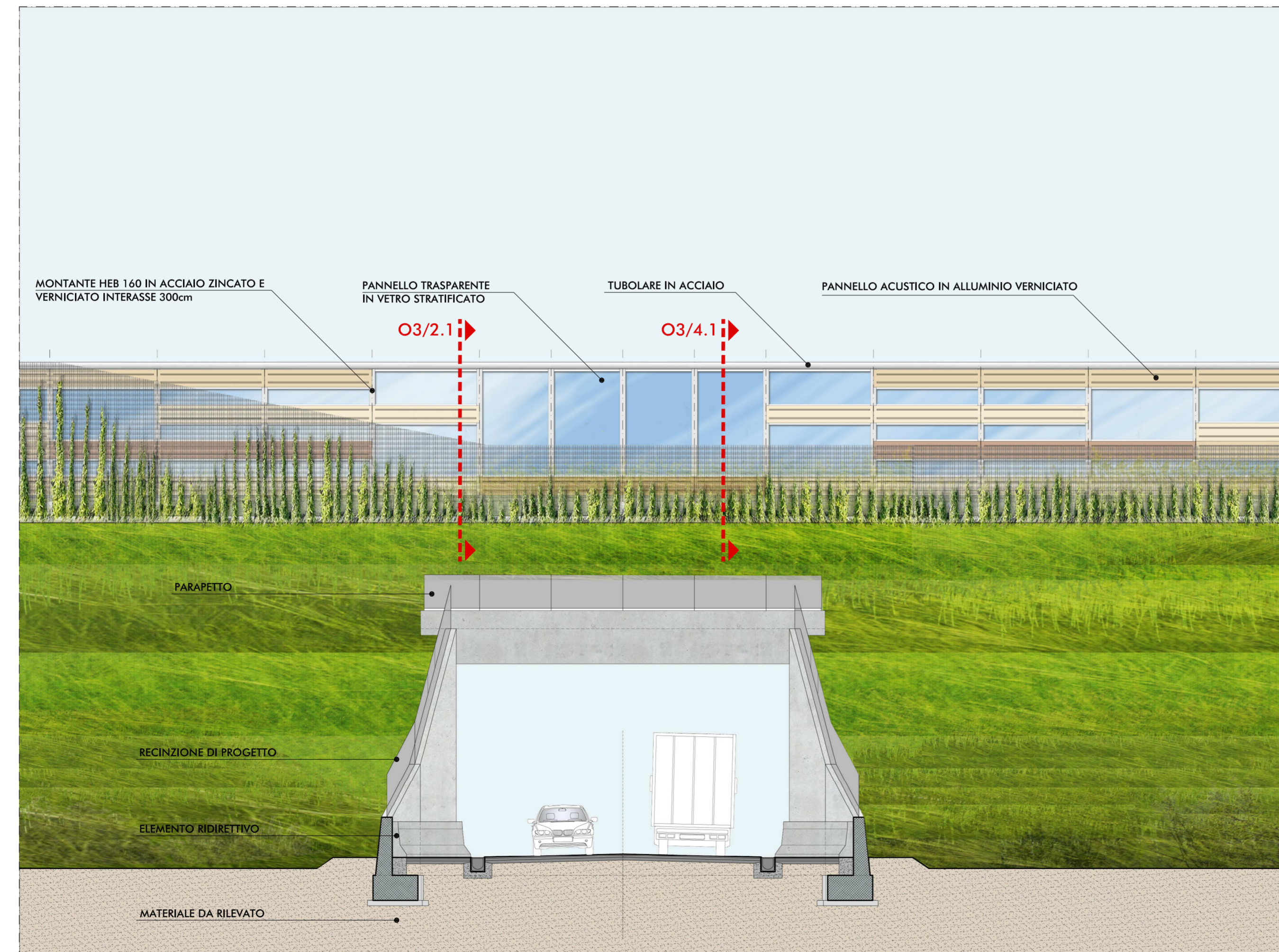
PROTEZIONE ANTIFONICA SU MURO SI SOSTEGNO/SOTTOVIA  
PROSPETTO LATO RICETTORE - scala 1:100



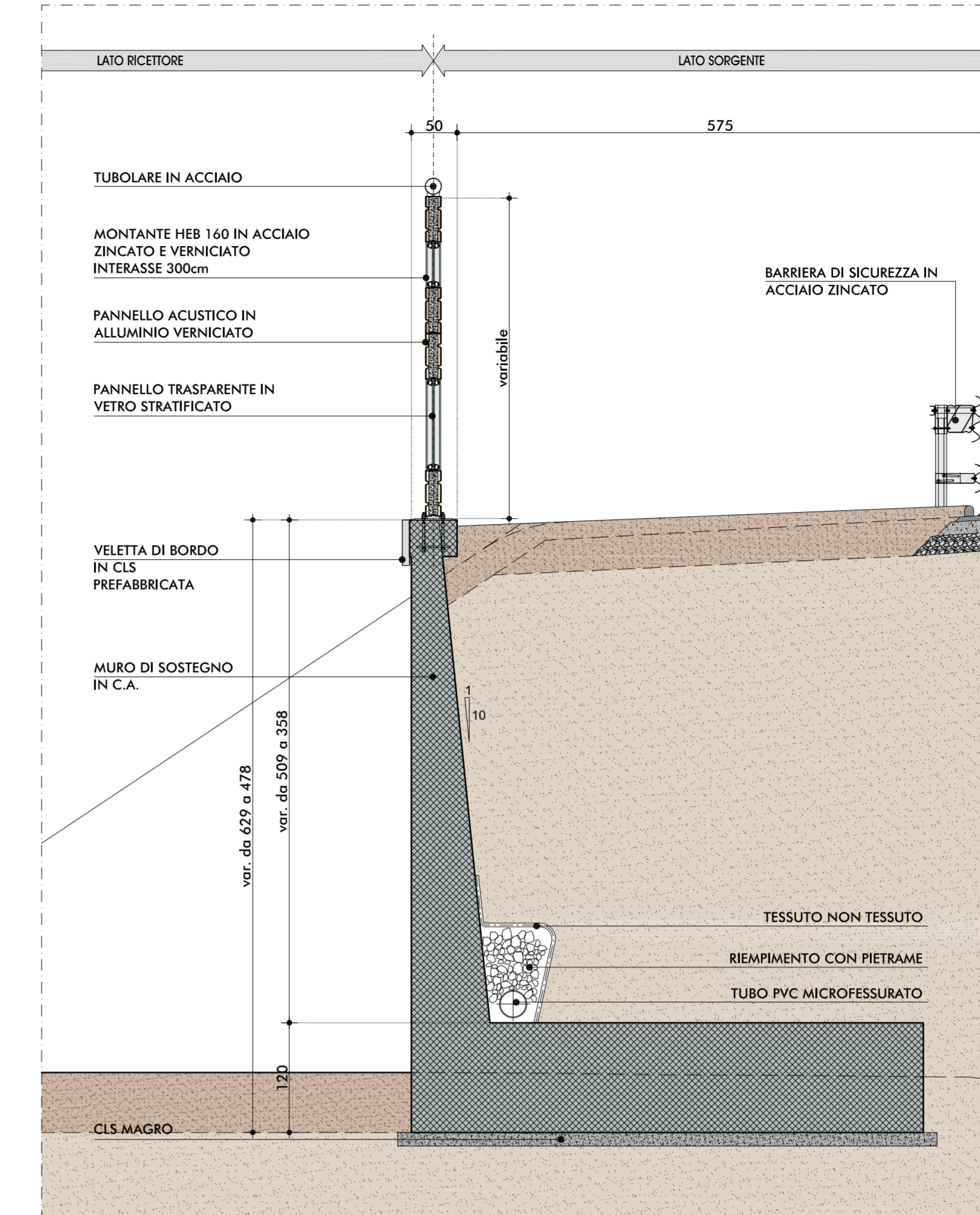
PROTEZIONE ANTIFONICA SU MURO SI SOSTEGNO/RILEVATO - PROSPETTO LATO RICETTORE - scala 1:100



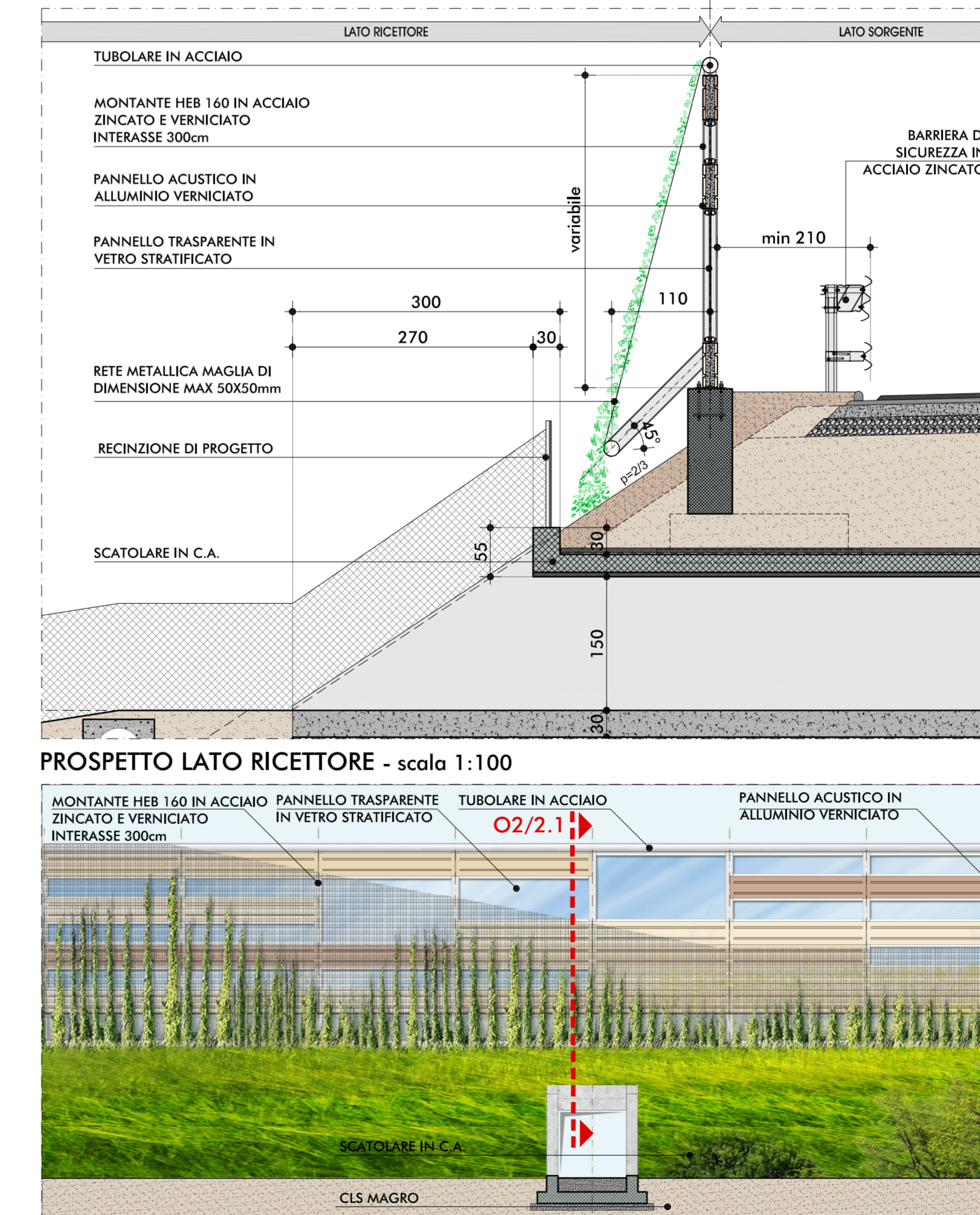
PROTEZIONE ANTIFONICA SU RILEVATO/SOTTOVIA  
PROSPETTO LATO RICETTORE - scala 1:100



PROTEZIONE ANTIFONICA SU MURO SI SOSTEGNO  
SEZIONE TIPO O1/2.1 - scala 1:50



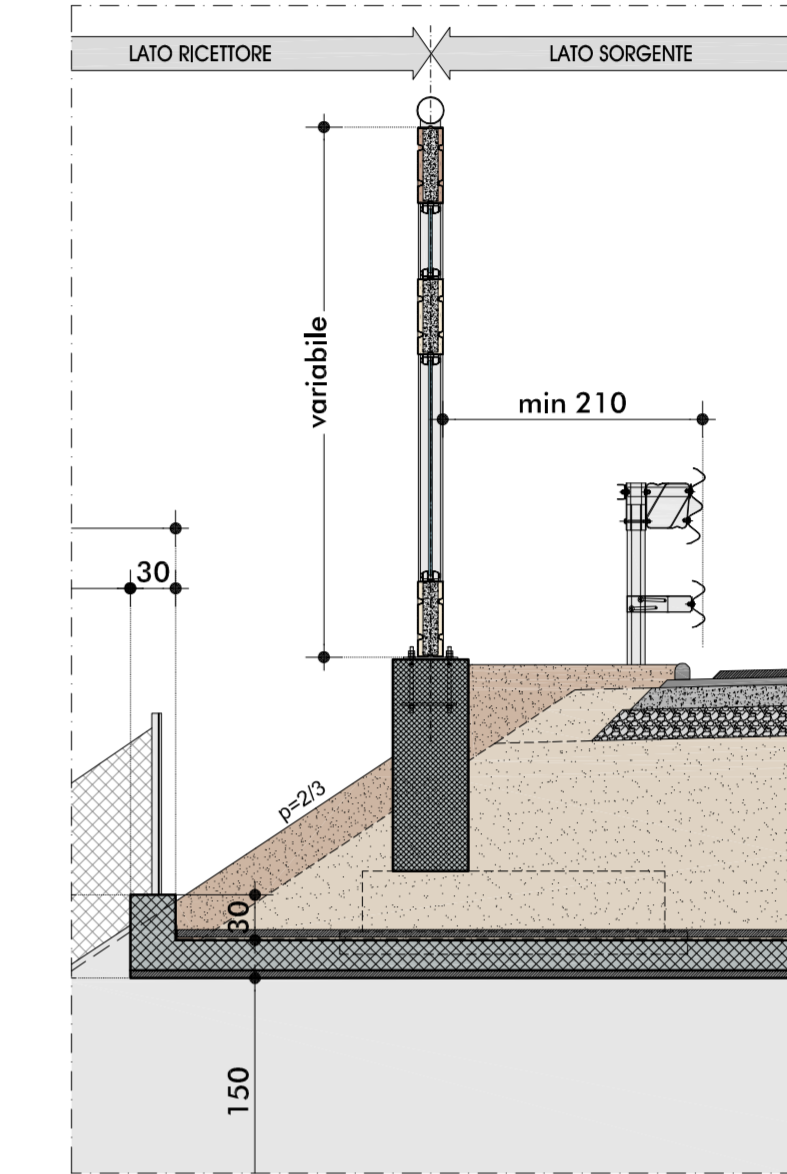
PROTEZIONE ANTIFONICA SU SCATOLARE E PASSAGGI FAUNA  
SEZIONE TIPO O2/2.3 - scala 1:50



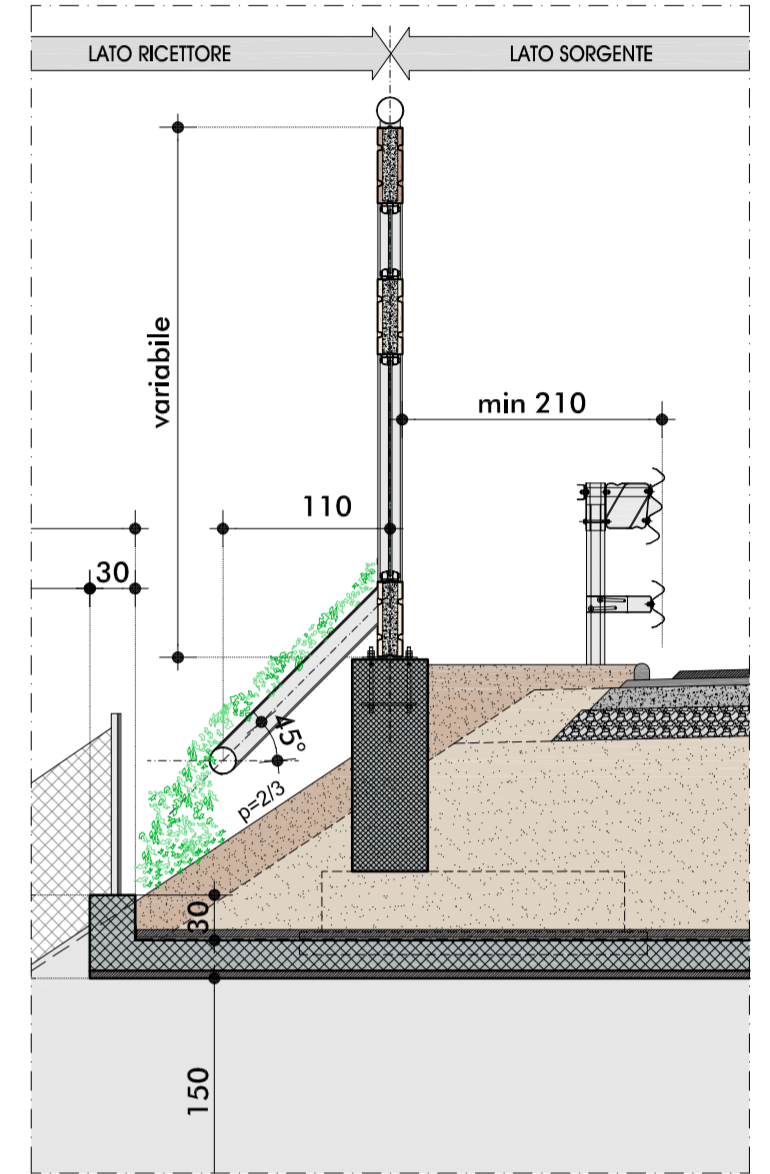
MATRICE DI INDIVIDUAZIONE DELLE TIPOLOGIE DI PROTEZIONE ANTIFONICA

PRINCIPALI TIPOLOGIE DEL CORPO AUTOSTRADALE	TIPOLOGIE DEGLI SCHERMI ACUSTICI E DI PROTEZIONE											
	1			2			3			4		
R	R1.1	R1.2	R1.3	R2.1	R2.2	R2.3	R3.1	R3.2	R3.3	R4.1	R4.2	R4.3
T	-	-	-	-	-	-	T/3.1	T/3.2	T/3.3	-	-	-
V	-	-	-	-	-	-	-	-	-	-	-	-
O	O1/1.1	O2/1.1	O2/1.2	O2/1.3	O2/2.1	O2/2.2	O2/2.3	-	-	-	-	-
S	O3/1.1	-	-	-	O3/2.1	-	-	-	-	O3/4.1	-	-

SEZIONE TIPO O2/2.1 - scala 1:50



SEZIONE TIPO O2/2.2 - scala 1:50



IL CONCESSIONARIO  
Regione Emilia-Romagna  
**ARC** AUTOSTRADA REGIONALE CISPADANA

**AUTOSTRADA REGIONALE CISPADANA**  
DAL CASELLO DI REGGIOLO-ROLO SULLA A22  
AL CASELLO DI FERRARA SUD SULLA A13  
CODICE C.U.P. E81B0800060009

**PROGETTO DEFINITIVO**

ASSE AUTOSTRADALE (COMPRESIVO DEGLI INTERVENTI LOCALI DI COLLEGAMENTO VIARIO AL SISTEMA AUTOSTRADALE)  
MITIGAZIONI AMBIENTALI  
INTERVENTI DI INSERIMENTO PAESISTICO-AMBIENTALE, RIPRISTINO E COMPENSAZIONE  
PROTEZIONI ANTIFONICHE INTEGRATE ED ELEMENTI ARCHITETTONICI DI FINITURA DEGLI IMPALCATI DELLE OPERE D'ARTE MAGGIORI  
OPERE D'ARTE MINORI - MURI DI SOSTEGNO - SOTTOVIA E SCATOLARI: PANNELLI ACUSTICI

IL PROGETTISTA  
Arch. Sergio Beccarelli  
Ord. Arch. Prov. PR n. 377  
TECNICO COMPETENTE ACUSTICA  
Ing. Emilio Salsi  
Albo Ing. Reggio Emilia n. 945  
IL CONCESSIONARIO  
Autosstrada Regionale Cispadana S.p.A.  
IL PRESIDENTE  
Giuseppe Pelloni

REVISIONI  
G  
F  
E  
D  
C  
B  
A  
17.04.2012 EMISSIONE  
FORNACIARI BECCARELLI SALS I  
MAGGIO 2012  
SCALA: VARIE