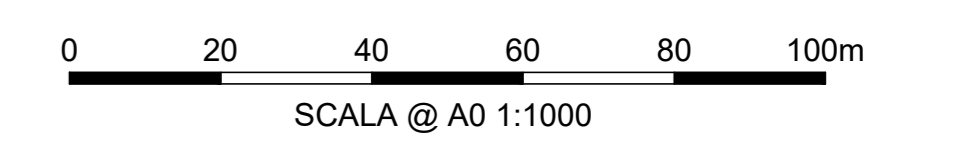
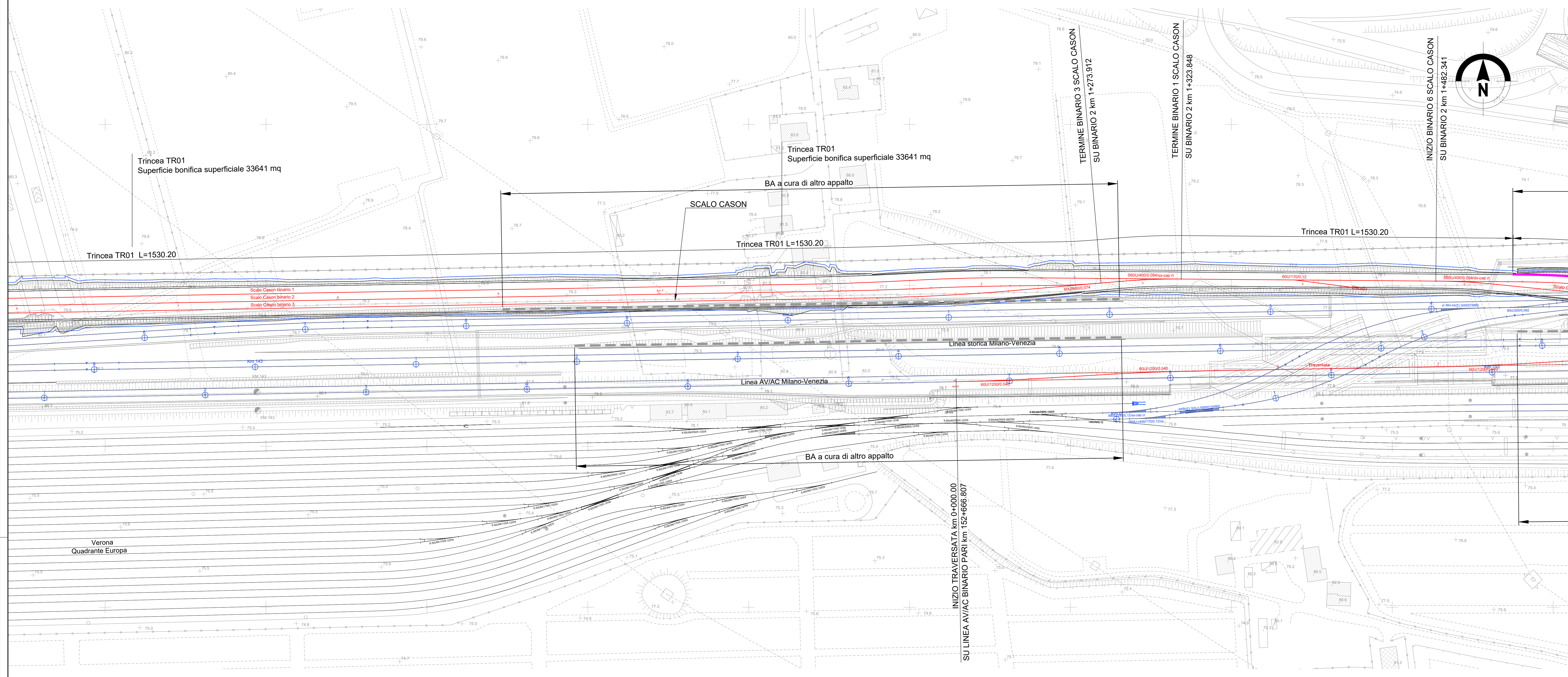


NOTE

1. Tutte le dimensioni sono espresse in m salvo diversamente specificato
2. Tutte le quote angolari sono espresse in gradi centesimali salvo diversamente indicato
3. Tutte le quote altimetriche sono espresse in m l.m.m.

LEGENDA

- AREA BONIFICA ORDIGNI BELLICI SUPERFICIALE
- SCAVO A STRATI CON BENNA LISCIA ASSISTITO DA PERSONALE



COMMITTENTE:



PROGETTAZIONE:



INFRASTRUTTURE FERROVIARIE STRATEGICHE DEFINITE DALLA LEGGE OBIETTIVO N. 443/01 e s.m.i

CUP: J14D2000010001

U.O. PROGETTAZIONE INTEGRATA NORD

PROGETTO DEFINITIVO

LINEA AV/AC MILANO - VENEZIA

LOTTO FUNZIONALE TRATTA AV/AC VERONA-PADOVA

NODO AV/AC DI VERONA: INGRESSO EST

BB - BONIFICA ORDIGNI ESPLOSIVI

Planimetria BST superficiale - Tav. 2/12

SCALA:
1:1000

COMMESSA LOTTO FASE ENTE TIPO DOC. OPERA/DISCIPLINA PROGR. REV.

IN1A 20 D 26 P7 BB0001 002 A

Rev.	Descrizione	Redatto	Data	Verificato	Data	Approvato	Data	Autorizzato / Data
A	Emissione Esecutiva	V. Reale	Gen 2022	M. Rigo	Gen 2022	C. Mazzocchi	Gen 2022	A. Pirego Gen 2022

