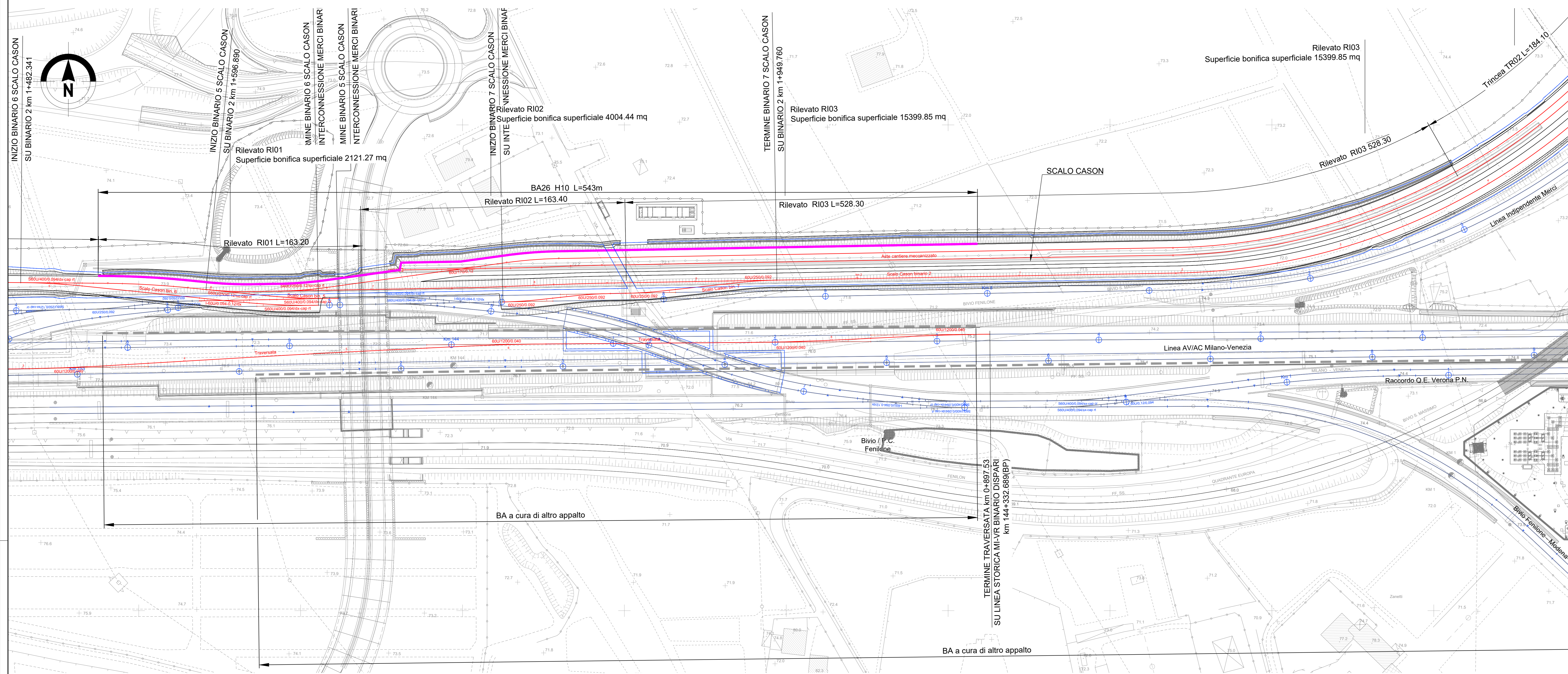


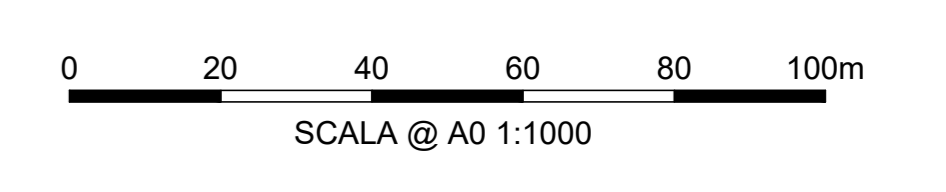
NOTE

1. Tutte le dimensioni sono espresse in m salvo diversamente specificato
2. Tutte le quote angolari sono espresse in gradi centesimali salvo diversamente indicato
3. Tutte le quote altimetriche sono espresse in m l.m.m.



AREA BONIFICA ORDIGNI BELLICI SUPERFICIALE

SCAVO A STRATI CON BENNA LISCIA ASSISTITO DA PERSONALE



COMMITTENTE:  **RFI**
 RETE FERROVIARIA ITALIANA
 GRUPPO FERROVIE DELLO STATO ITALIANE

PROGETTAZIONE:  **ITALFERR**
 GRUPPO FERROVIE DELLO STATO ITALIANE

INFRASTRUTTURE FERROVIARIE STRATEGICHE DEFINITE DALLA LEGGE OBIETTIVO N. 443/01 e s.m.i

U.O. PROGETTAZIONE INTEGRATA NORD

PROGETTO DEFINITIVO

LINEA AV/AC MILANO - VENEZIA
LOTTO FUNZIONALE TRATTA AV/AC VERONA-PADOVA
NODO AV/AC DI VERONA: INGRESSO EST

BB - BONIFICA ORDIGNI ESPLOSIVI

Planimetria BST superficiale - Tav. 3/12

SCALA: **1:1000**

COMMESSA	LOTTO	FASE	ENTE	TIPO DOC.	OPERA/DISCIPLINA	PROGR.	REV.
IN1A	20	D	26	P7	BB0001	003	A

Rev.	Descrizione	Redatto	Data	Verificato	Data	Approvato	Data	Autorizzato / Data
A	Emissione Esecutiva	V. Reale	Gen 2022	M. Rigo	Gen 2022	C. Mazzocchi	Gen 2022	A. Pirego Gen 2022