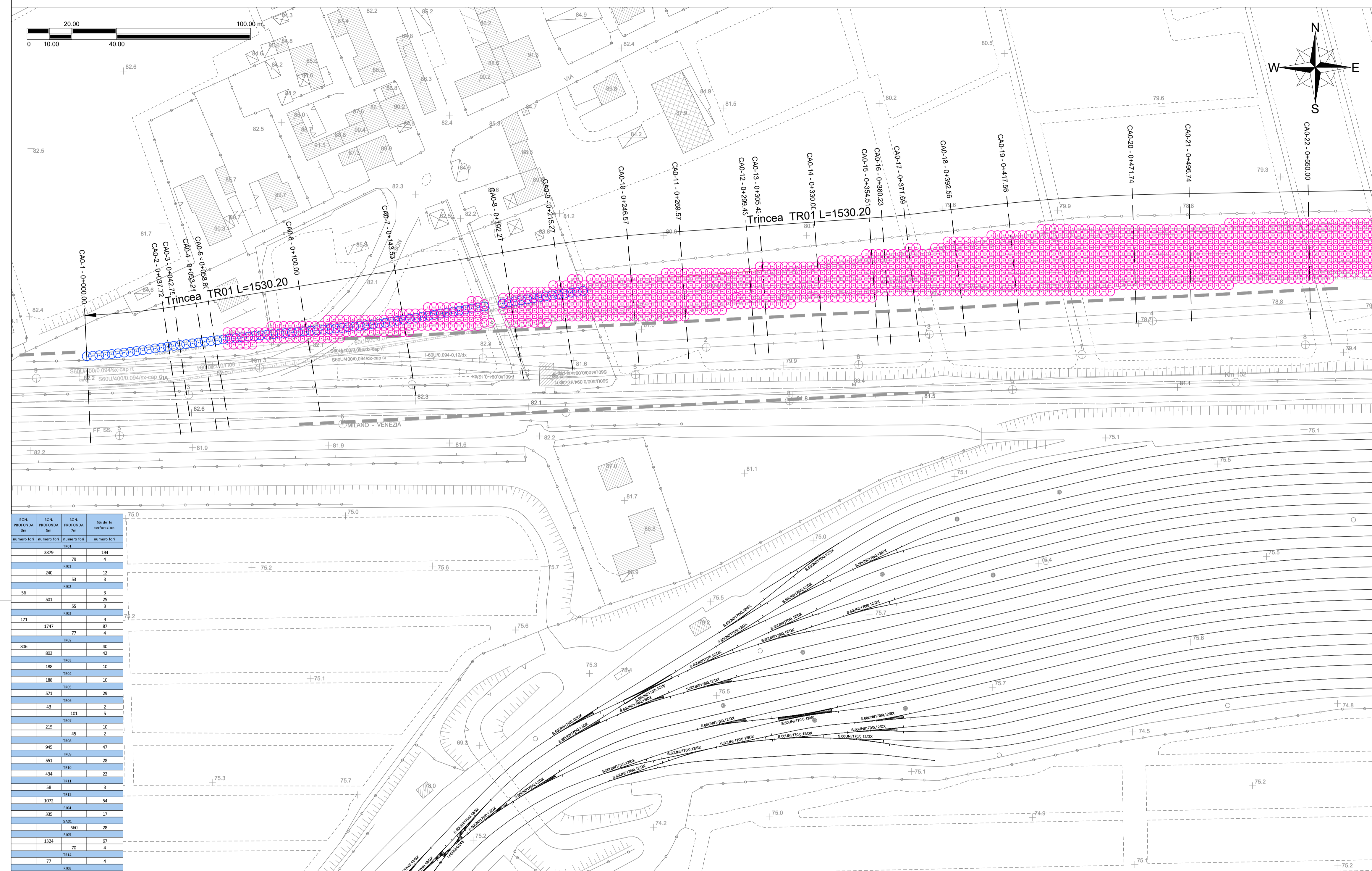


PLANIMETRIA BST PROFONDA

(SCALA 1 : 1000)



NO. PROFONDA	NO. PROFONDA	NO. PROFONDA	NO. PROFONDA	NO. PROFONDA
100	200	300	400	500
3879	79	194		
805	105	12		
240	53	3		
56	102	3		
501	35	35		
	55	3		
171	1747	87		
	77	4		
806	803	40		
	1703	42		
158	1504	10		
188	1705	10		
571	1706	29		
43	1708	2		
	101	5		
215	102	10		
	45	2		
945	1709	47		
551	1709	28		
434	1710	22		
58	1712	3		
1072	1712	54		
335	1713	17		
	500	28		
1324	1715	67		
	70	4		
77	1714	4		
	106	63		
1248	1715	12		
	42	3		
1713	106	6		
1712	188	10		
1113	1723	56		
	232	12		
174	1027	9		
	1020	51		
	371	19		
1717	1027	20		
	108	15		
208	614	31		
	79	4		
119	1028	6		
	95	5		
	15	5		
126	811	7		
	41	2		
	35	2		
590	1111	30		
	34	2		
976	1112	49		
	127	6		
181	1113	10		
	11	1		
42	1114	2		
	115	11		
216	1120	5		
	93	5		
350	1128	18		
	215	11		
89	1131	5		
	1608	5		
93	1133	5		
	156	8		
128	1134	8		
	154	8		

BONIFICA PROFONDA MEDIANTE TRIVELLAZIONI

La bonifica profonda per la ricerca, localizzazione e rimozione di tutti gli ordigni, mine e residuati bellici di ogni genere e tipo, nonché di tutte le masse metalliche presenti, sia in terra che in acqua, va eseguita sull'impronta delle opere (con riferimento alle aree di scavo), con le seguenti modalità:

- con trivellazioni spinte fino a mt 3.00 con garanzia fino a 4.00 m a partire dal p.c. e comunque fino a rifiuto di roccia e/o ghiaia compatta e/o argilla compatta, da eseguirsi su tutte le aree in cui verranno eseguiti scavi superiori a mt 1.00 e fino a mt 3.00 e dove verranno realizzare opere a carattere permanente compresi rilevati e opere stradali fino ai 2 metri di altezza;
- con trivellazioni spinte fino a mt 5.00 con garanzia fino a 6.00 m a partire dal p.c. e comunque fino a rifiuto di roccia e/o ghiaia compatta e/o argilla compatta, da eseguirsi su tutte le aree in cui verranno eseguiti scavi superiori a mt 3.00 e fino a mt 5.00 e dove verranno realizzare opere a carattere permanente compresi rilevati e opere stradali oltre 2 metri di altezza;
- con trivellazioni spinte fino a mt 7.00 con garanzia fino a 8.00 m a partire dal p.c. e comunque fino a rifiuto di roccia e/o ghiaia compatta e/o argilla compatta, da eseguirsi su tutte le aree in cui verranno eseguiti scavi superiori a mt 5.00 e dove verranno realizzare opere in c.a. profonde, nonché ove si realizzeranno palificate, infissioni di palancole e/o diaframmi.

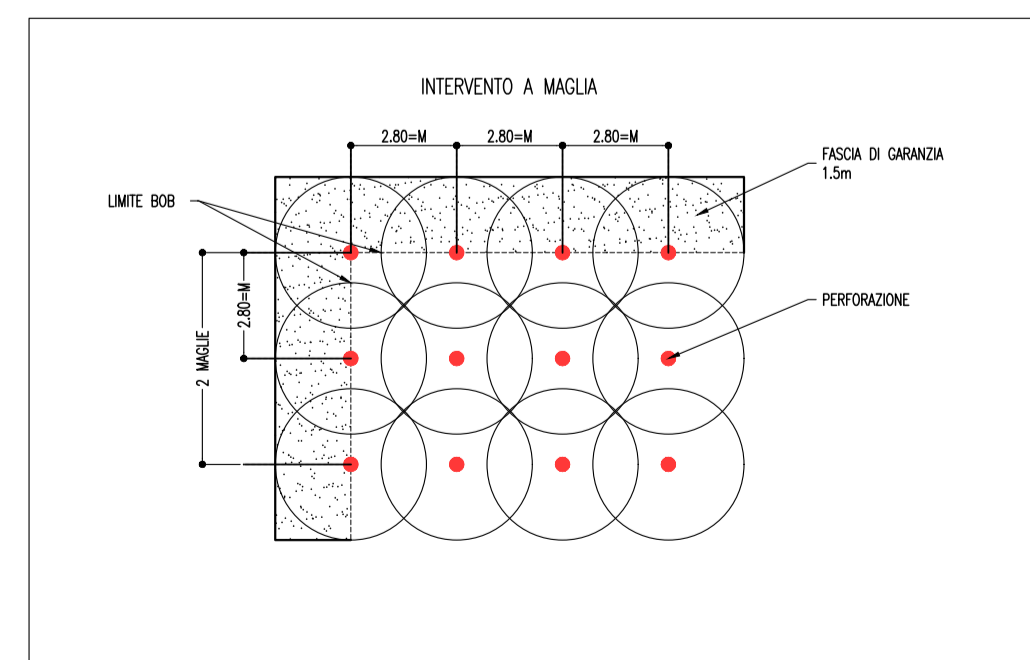
Dovrà essere attuata per l'intera area interessata alla garanzia e per l'intera profondità per la quale è richiesta la garanzia. Dopo aver effettuato la bonifica superficiale la zona dovrà essere suddivisa in quadrati aventi il lato di cm. 280. Al centro di ciascun quadrato, a mezzo di trivellazione non a percussione, verrà praticato un foro capace di contenere la sonda dell'apparato rivelatore. Detta perforazione verrà eseguita inizialmente per una profondità di cm. 100, corrispondente alla quota garantita con la bonifica superficiale; successivamente nel foro già praticato e fino al fondo di questa si introdurrà la sonda dell'apparato rivelatore, che, predisposto ad una maggiore sensibilità radiale, sarà capace di garantire la rivelazione di masse ferrose interrate entro un raggio di cm. 200, ciò premesso, per la ricerca a maggiore profondità si procederà con trivellazione progressive di cm. 200 per volta, operando, poi, con la sonda dell'apparato rivelatore, come in precedenza descritto. I vari quadrati, in cui è stata suddivisa la zona da bonificare, dovranno essere preventivamente numerati. Così come per i "campi", anche per ogni quadrato, dovranno trascriversi sul rapporto giornaliero di attività le operazioni di trivellazione e l'esito dei progressivi sondaggi.

LEGENDA AREE SOGGETTE A BONIFICA

Descrizione	
	Perimetrazione delle aree soggette a BST
	Aree di BONIFICA PROFONDA (fino a 3 m dal p.c.)
	Aree di BONIFICA PROFONDA (fino a 5 m dal p.c.)
	Aree di BONIFICA PROFONDA (fino a 7 m dal p.c.)

MODALITA' INTERVENTO

(SCALA 1 : 200)



COMMITTENTE:



PROGETTAZIONE:



INFRASTRUTTURE FERROVIARIE STRATEGICHE DEFINITE DALLA LEGGE OBIETTIVO N. 443/01 e s.m.i

CUP: J14D2000010001

U.O. PROGETTAZIONE INTEGRATA NORD

PROGETTO DEFINITIVO

**LINEA AV/AC MILANO - VENEZIA
LOTTO FUNZIONALE TRATTA AV/AC VERONA-PADOVA**

NODO AV/AC DI VERONA: INGRESSO EST

BONIFICA ORDIGNI ESPLOSIVI
Planimetria BST profonda - Tav. 1/15

SCALA :
1:1000

COMMESSA LOTTO FASE ENTE TIPO DOC. OPERA/DISCIPLINA PROGR. REV.

IN1A 20 D 26 P7 B00002 001 A

Revis.	Descrizione	Redatto	Data	Verificato	Data	Approvato	Data	Autorizzato / Data
A	Emissione Esecutiva	V. Reale	Gen. 2022	M. Boscherini	Gen. 2022	C. Mazzocchi	Gen. 2022	A. Pirego Gen. 2022

File: IN1A20D26P7B00002001A.DWG

n. Elab.: