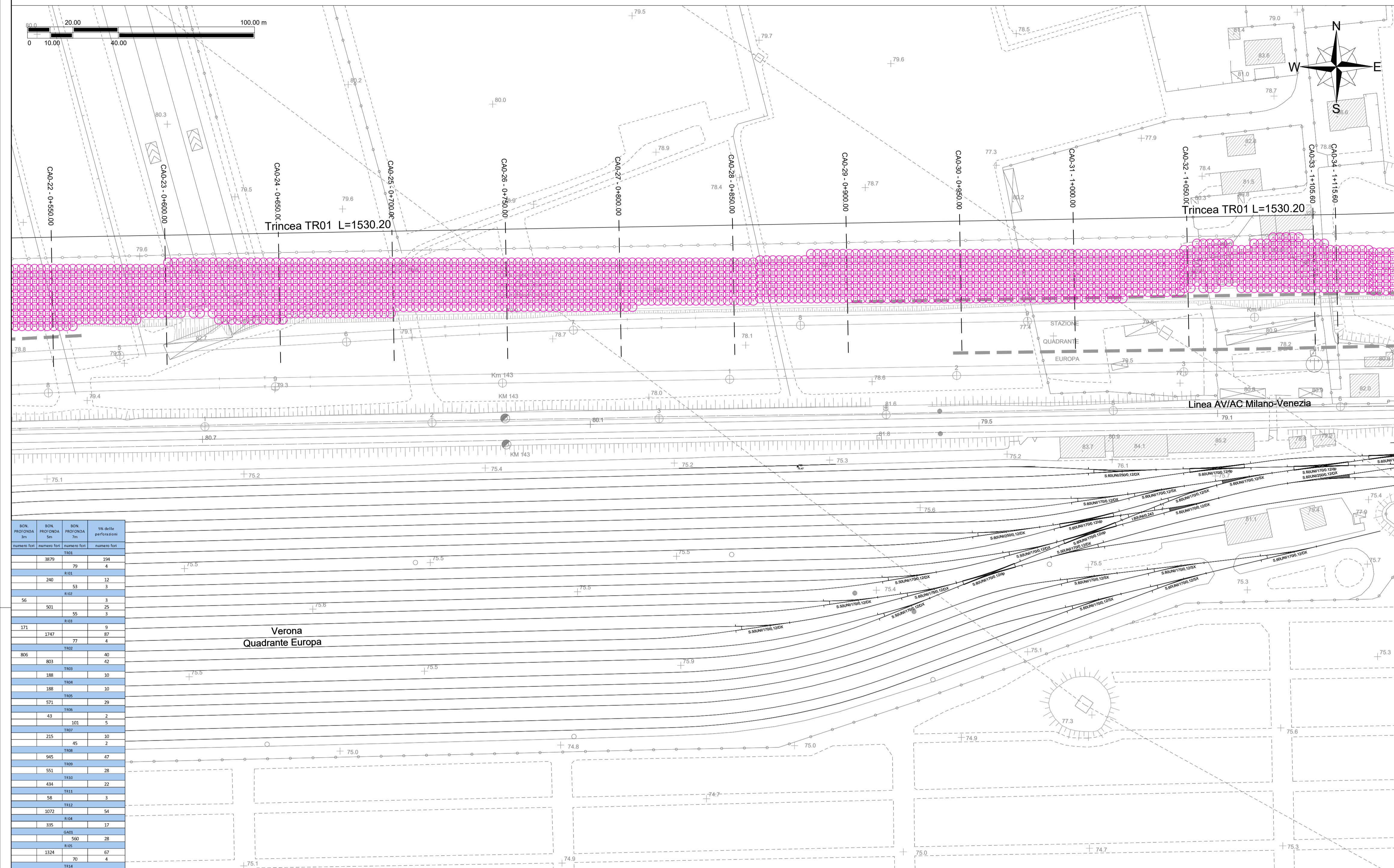


PLANIMETRIA BST PROFONDA

(SCALA 1 : 1000)



NUMERO QUADRANTE	NUMERO TRINCEA	NUMERO BUSTA	NUMERO BUSTA	NUMERO BUSTA
171	1747	77	4	87
806	803	783	42	82
158	158	158	10	10
188	188	188	10	10
571	571	571	29	29
43	43	43	2	2
215	215	215	10	10
945	945	945	47	47
551	551	551	28	28
434	434	434	22	22
58	58	58	3	3
1072	1072	1072	54	54
335	335	335	17	17
500	500	500	28	28
1324	1324	1324	67	67
72	72	72	4	4
1248	1248	1248	63	63
211	211	211	12	12
1133	1133	1133	56	56
188	188	188	10	10
1113	1113	1113	56	56
174	174	174	9	9
1020	1020	1020	51	51
371	371	371	19	19
399	399	399	20	20
208	208	208	15	15
654	654	654	31	31
79	79	79	4	4
119	119	119	6	6
95	95	95	5	5
15	15	15	1	1
126	126	126	7	7
811	811	811	41	41
35	35	35	2	2
590	590	590	30	30
34	34	34	2	2
976	976	976	49	49
127	127	127	6	6
181	181	181	10	10
11	11	11	1	1
42	42	42	2	2
115	115	115	5	5
216	216	216	11	11
93	93	93	5	5
1928	1928	1928	18	18
350	350	350	18	18
215	215	215	11	11
89	89	89	5	5
93	93	93	5	5
1533	1533	1533	8	8
156	156	156	8	8
154	154	154	8	8

BONIFICA PROFONDA MEDIANTE TRIVELLAZIONI

La bonifica profonda per la ricerca, localizzazione e rimozione di tutti gli ordigni, mine e residuati bellici di ogni genere e tipo, nonché di tutte le masse metalliche presenti, sia in terra che in acqua, va eseguita sull'impronta delle opere (con riferimento alle aree di scavo), con le seguenti modalità:

- con trivellazioni spinte fino a mt 3.00 con garanzia fino a 4.00 m a partire dal p.c. e comunque fino a rifiuto di roccia e/o ghiaia compatta e/o argilla compatta, da eseguirsi su tutte le aree in cui verranno eseguiti scavi superiori a mt 1.00 e fino a mt 3.00 e dove verranno realizzare opere a carattere permanente compresi rilevati e opere stradali fino ai 2 metri di altezza;
- con trivellazioni spinte fino a mt 5.00 con garanzia fino a 6.00 m a partire dal p.c. e comunque fino a rifiuto di roccia e/o ghiaia compatta e/o argilla compatta, da eseguirsi su tutte le aree in cui verranno eseguiti scavi superiori a mt 3.00 e fino a mt 5.00 e dove verranno realizzare opere a carattere permanente compresi rilevati e opere stradali oltre 2 metri di altezza;
- con trivellazioni spinte fino a mt 7.00 con garanzia fino a 8.00 m a partire dal p.c. e comunque fino a rifiuto di roccia e/o ghiaia compatta e/o argilla compatta, da eseguirsi su tutte le aree in cui verranno eseguiti scavi superiori a mt 5.00 e dove verranno realizzare opere in c.a. profonde, nonché ove si realizzeranno palancate, infissioni di palancole e/o diaframmi.

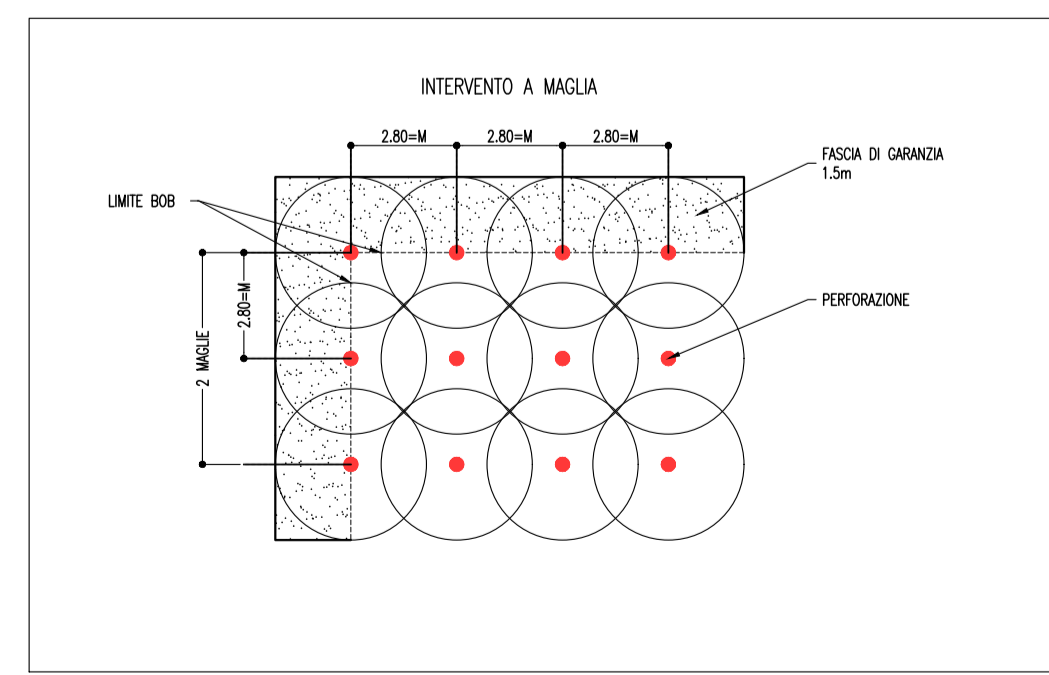
Dovrà essere attuata per l'intera area interessata alla garanzia e per l'intera profondità per la quale è richiesta la garanzia. Dopo aver effettuato la bonifica superficiale la zona dovrà essere suddivisa in quadrati aventi il lato di cm. 280. Al centro di ciascun quadrato, a mezzo di trivellazione non a percussione, verrà praticato un foro capace di contenere la sonda dell'apparato rivelatore. Detta perforazione verrà eseguita inizialmente per una profondità di cm. 100, corrispondente alla quota garantita con la bonifica superficiale; successivamente nel foro già praticato e fino al fondo di questa si introdurrà la sonda dell'apparato rivelatore, che, predisposto ad una maggiore sensibilità radiale, sarà capace di garantire la rivelazione di masse ferrose interrate entro un raggio di cm. 200, ciò premesso, per la ricerca a maggiore profondità si procederà con trivellazione progressive di cm. 200 per volta, operando, poi, con la sonda dell'apparato rivelatore, come in precedenza descritto. I vari quadrati, in cui è stata suddivisa la zona da bonificare, dovranno essere preventivamente numerati. Così come per i "campi", anche per ogni quadrato, dovranno trascriversi sul rapportino giornaliero di attività le operazioni di trivellazione e l'esito dei progressivi sondaggi.

LEGENDA AREE SOGGETTE A BONIFICA

Descrizione	
	Perimetrazione delle aree soggette a BST
	Aree di BONIFICA PROFONDA (fino a 3 m dal p.c.)
	Aree di BONIFICA PROFONDA (fino a 5 m dal p.c.)
	Aree di BONIFICA PROFONDA (fino a 7 m dal p.c.)

MODALITA' INTERVENTO

(SCALA 1 : 200)



COMMITTENTE:
RFI
 RETE FERROVIARIA ITALIANA
 GRUPPO FERROVIE DELLO STATO ITALIANE

PROGETTAZIONE:
ITALFERR
 GRUPPO FERROVIE DELLO STATO ITALIANE

INFRASTRUTTURE FERROVIARIE STRATEGICHE DEFINITE DALLA LEGGE OBIETTIVO N. 443/01 e s.m.i

CUP: J14D2000010001

U.O. PROGETTAZIONE INTEGRATA NORD

PROGETTO DEFINITIVO

LINEA AV/AC MILANO - VENEZIA
LOTTO FUNZIONALE TRATTA AV/AC VERONA-PADOVA

NODO AV/AC DI VERONA: INGRESSO EST

BONIFICA ORDIGNI ESPLOSIVI
 Planimetria BST profonda - Tav. 2/15

SCALA :
1:1000

COMMESSA	LOTTO	FASE	ENTE	TIPO DOC.	OPERA/DISCIPLINA	PROGR.	REV.
IN1A	20	D	26	P7	B/B0002	002	A

Revis.	Descrizione	Redatto	Data	Verificato	Data	Approvato	Data	Autorizzato / Data
A	Emissione Esecutiva	V. Reale	Gen. 2022	M. Boscherini	Gen. 2022	C. Mazzocchi	Gen. 2022	A. Perego Gen. 2022